

Tin doanh nghiệp

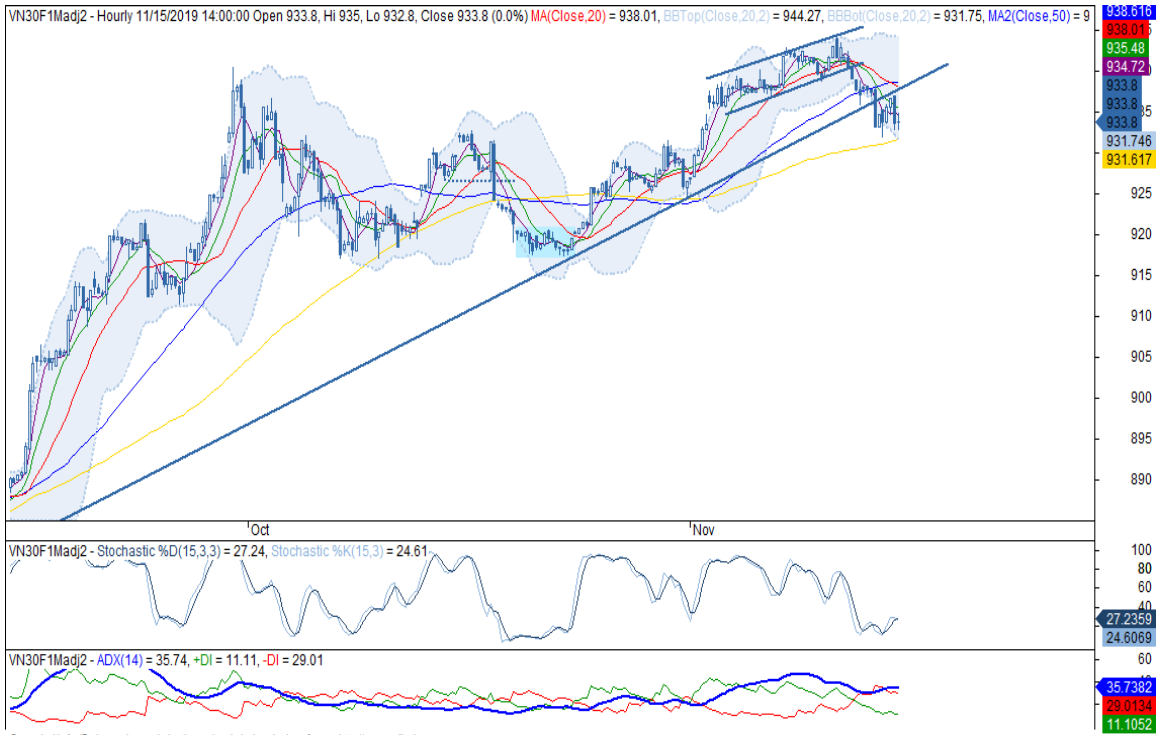
- NVL: Thông qua việc chuyển nhượng toàn bộ 27,448,300 cổ phần tương đương tổng mệnh giá 274,483,000,000 VNĐ, chiếm 49% vốn điều lệ tại Công ty Cổ phần Đầu tư Phát triển Địa ốc Vạn Phát.
- SAB: Heineken Asia Pacific Pte.Ltd vừa thông báo chuyển nhượng gần 5,2 triệu cổ phiếu Sabeco (SAB) với giá trị tương đương 1,200 tỷ VNĐ thông qua phương pháp giao dịch thỏa thuận.

Diễn biến thị trường: Giai đoạn tích lũy có thể xảy ra

- **Thông tin chỉ số VN30:** Áp lực bán đã quay trở lại trên các mã thuộc chỉ số VN30 trong phiên giao dịch trước. Cụ thể, với giá trị bán ròng lên tới 150 tỷ VNĐ từ VNM, lĩnh vực tiêu dùng thiết yếu là lĩnh vực bị bán ròng mạnh nhất. Với hoạt động mua ròng diễn ra khá sôi nổi trên mã VRE (57 tỷ VNĐ), lĩnh vực bất động sản liên tiếp trở thành lĩnh vực thu hút hoạt động mua ròng từ nhà đầu tư nước ngoài nhiều nhất ngày qua. Lĩnh vực công nghiệp và tài chính bị bán nhẹ chủ yếu đến từ ROS (25 tỷ VNĐ) và VCB (12 tỷ VNĐ).
- **Góc nhìn kỹ thuật:** VN30F1911 kết thúc giai đoạn pull back sau khi phản ứng tiêu cực với vùng 937 điểm và duy trì xu hướng giảm ngắn hạn. Tuy nhiên, MA20 và band dưới (bollinger bands) trùng lấp tại vùng 931 điểm, điều này chứng minh rằng vùng 931 điểm là vùng hỗ trợ mạnh trong thời gian sắp tới. Bên cạnh đó, hợp đồng này đang duy trì dao động quanh vùng này, nên có thể giai đoạn tích lũy ngắn hạn sẽ xảy ra. Đáng chú ý, MA5 và MA15 có khuynh hướng đi ngang, cảnh báo cho giai đoạn tích lũy ngắn hạn.

Chiến lược đầu tư: Bán hợp đồng này tại vùng 930 điểm, mục tiêu tại 920 điểm và dừng lỗ tại 935 điểm.

Đồ thị nền theo giờ



Created with AmiBroker - advanced charting and technical analysis software. <http://www.amibroker.com>
 *Điều chỉnh giá theo PP Proportional Adjustment
 Nguồn: Fiinpro, KIS

Lê Hải Đăng

BP Chiến lược – Chuyên viên phân tích

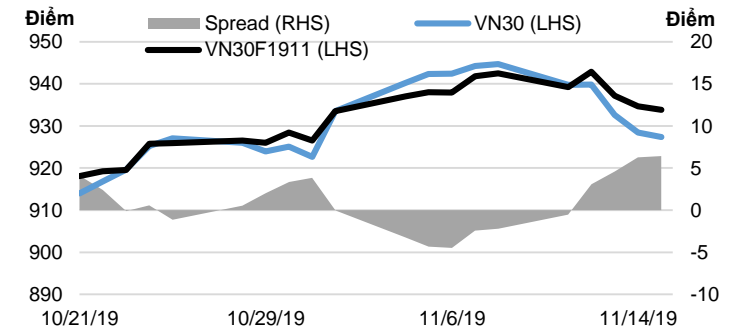
(+84 28) 3914 8585 - Ext: 1471

dang.lh@kisvn.vn

	Giá đóng cửa	+/- %	KLGD	KL Mờ	Fair Value	Ngày thanh toán
	Điểm	%	hợp đồng	hợp đồng	Điểm	
VN30 Index	927.4	-0.1%				
VN30F1911	933.8	-0.1%	65,798	24,228	928	21/11/19
VN30F1912	935.5	-0.1%	580	1,327	930	19/12/19
VN30F2003	940.4	0.1%	14	110	935	19/03/20
VN30F2006	939.3	0.1%	54	250	940	18/06/20

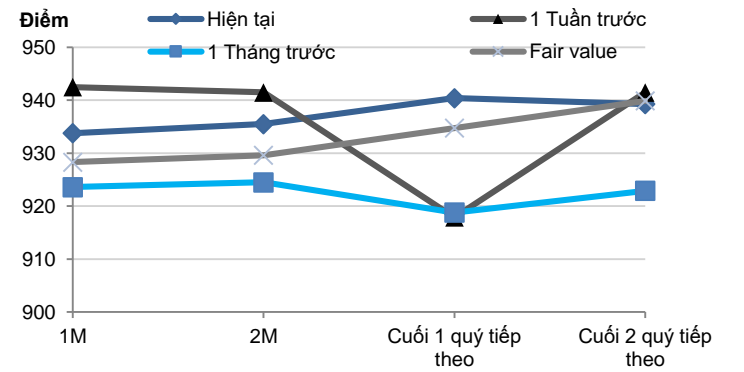
Nguồn: Bloomberg

Basis spread



Nguồn: Bloomberg

Đường cong giá hợp đồng tương lai



Nguồn: Bloomberg, KIS, Fiinpro

DANH SÁCH CỔ PHIẾU CHỈ SỐ VN30

Mã CP	Tên	Ngành	Vốn hóa	Tỷ trọng	Giá đóng cửa	% ngày	PER	PBR	KLGD 3 tháng	SH Nước Ngoài	Cao 52 Tuần	Thấp 52 Tuần
		Đơn vị:	Tỷ VND	%	VND	%	x	x	'000 cp	%	VND	VND
BID	NHTMCP Đầu tư và Phát triển Việt Nam	Tài chính	168,925	1.1%	42,000	-1.18%	19.9	2.6	1,159	3%	43,000	29,900
BVH	Tập đoàn Bảo Việt	Tài chính	51,305	0.8%	73,200	0.97%	38.7	3.3	167	25%	104,000	70,200
CTD	CTCP Xây dựng Coteccons	Công nghiệp	5,257	0.4%	68,900	-0.14%	7.0	0.6	55	48%	162,000	68,000
CTG	NHTMCP Công thương Việt Nam	Tài chính	80,798	1.0%	21,700	0.46%	13.2	1.1	2,795	30%	24,400	17,700
DPM	Tổng CTCP Phân bón và Hóa chất Dầu khí	Nguyên vật liệu	5,479	0.3%	14,000	-0.36%	21.6	0.7	396	19%	23,700	12,600
EIB	NHTMCP Xuất nhập khẩu Việt Nam	Tài chính	23,175	2.9%	18,850	0.53%	36.5	1.5	106	30%	19,100	13,100
FPT	CTCP FPT	CNTT	39,747	4.7%	58,600	0.51%	12.5	2.9	1,821	49%	61,300	36,818
GAS	Tổng Công ty Khí Việt Nam - CTCP	Dịch vụ tiện ích	206,707	1.5%	108,000	1.41%	18.3	4.5	294	4%	114,900	82,400
GMD	CTCP Gemadep	Công nghiệp	7,423	0.9%	25,000	0.20%	12.8	1.2	532	49%	29,900	24,850
HDB	NHTMCP Phát Triển Thành phố Hồ Chí Minh	Tài chính	27,811	2.9%	28,350	-2.24%	9.8	1.8	1,775	24%	32,350	24,450
HPG	CTCP Tập đoàn Hòa Phát	Nguyên vật liệu	62,538	5.6%	22,650	0.00%	9.0	1.4	4,749	38%	28,308	20,300
MBB	NHTMCP Quân đội	Tài chính	52,909	4.6%	22,750	-0.87%	7.0	1.3	4,994	20%	23,900	16,713
MSN	CTCP Tập đoàn Masan	TD thiết yếu	87,087	5.2%	74,500	-0.93%	16.5	2.6	470	40%	92,000	72,800
MWG	CTCP Đầu tư Thế Giới Di Động	TD không thiết yếu	52,464	5.1%	118,500	1.46%	14.2	4.7	770	49%	129,500	80,252
NVL	CTCP Tập đoàn Đầu tư Địa ốc No Va	Bất động sản	54,431	3.2%	58,500	0.00%	18.4	2.7	428	7%	73,000	53,700
PNJ	CTCP Vàng bạc Đá quý Phú Nhuận	TD không thiết yếu	18,985	2.3%	85,300	0.35%	17.6	4.6	570	49%	89,300	64,800
REE	CTCP Cơ điện Lạnh	Công nghiệp	11,503	0.9%	37,100	0.68%	6.6	1.2	1,037	49%	40,150	29,450
ROS	CTCP Xây dựng FLC FAROS	Công nghiệp	14,133	0.8%	24,900	-0.40%	71.8	2.4	19,346	3%	43,500	24,400
SAB	Tổng CTCP Bia - Rượu - Nước Giải khát Sài Gòn	TD thiết yếu	161,603	2.6%	252,000	0.00%	34.2	9.0	21	63%	291,000	231,000
SBT	CTCP Thành Thành Công - Biên Hòa	TD thiết yếu	11,031	0.8%	18,800	0.00%	42.8	1.5	1,292	6%	21,557	15,400
SSI	CTCP Chứng khoán SSI	Tài chính	10,720	1.0%	21,100	-1.63%	11.9	1.1	1,752	57%	30,000	20,600
STB	NHTMCP Sài Gòn Thương Tín	Tài chính	19,299	2.9%	10,700	0.00%	6.9	0.7	3,518	13%	13,200	10,000
TCB	NHTMCP Kỹ thương Việt Nam	Tài chính	87,153	8.4%	24,900	0.81%	9.4	1.5	2,144	22%	29,150	19,900
VCB	NHTMCP Ngoại thương Việt Nam	Tài chính	332,686	4.0%	89,700	-1.32%	17.0	4.1	748	24%	92,500	51,000
VHM	CTCP Vinhomes	Bất động sản	322,558	5.4%	96,300	-0.10%	21.4	7.5	652	15%	102,300	69,900
VIC	Tập đoàn Vingroup - CTCP	Bất động sản	400,174	8.0%	119,600	0.25%	75.2	5.1	350	15%	126,500	89,800
VJC	CTCP Hàng không Vietjet	Công nghiệp	75,066	5.6%	143,300	-0.07%	14.5	5.5	594	20%	147,100	107,300
VNM	CTCP Sữa Việt Nam	TD thiết yếu	214,189	9.2%	123,000	-2.30%	22.3	7.9	945	59%	152,600	114,900
VPB	NHTMCP Việt Nam Thịnh Vượng	Tài chính	51,504	5.4%	21,400	1.90%	6.4	1.3	2,773	23%	23,000	17,500
VRE	CTCP Vincom Retail	Bất động sản	81,974	2.5%	35,200	0.57%	34.1	2.9	2,560	32%	39,950	26,700

Liên hệ

Trụ sở chính

Tầng 3, Tòa nhà TNR,
180-192 Nguyễn Công Trứ, Quận 1, TP.HCM.
ĐT: (+84 28) 3914 8585
Fax: (+84 28) 3821 6899

PGD Phạm Ngọc Thạch

Lầu 03, 62A Phạm Ngọc Thạch,
Quận 3, Tp. Hồ Chí Minh
Điện thoại: (+84 28) 7108 1188
Fax: (+84 28) 3820 9229

Chi nhánh Hà Nội

Lầu 06, Tòa nhà CTM,
299 Cầu Giấy, Quận Cầu Giấy, Hà Nội
Điện thoại: (+84 24) 3974 4448
Fax : (+84 24) 3974 4501

PGD Bà Triệu

Lầu 06, 74 Bà Triệu, P. Hàng Bài,
Quận Hoàn Kiếm, Hà Nội
Điện thoại: (+84 24) 7106 3555
Fax: (+84 24) 3632 0809

PGD Láng Hạ

P.504A, Lầu 05, Tòa nhà TĐL,
22 Láng Hạ, Quận Đống Đa, Hà Nội
Điện thoại: (+84 24) 7108 1188
Fax : (+84 24) 3244 4150

Phòng Phân tích

Hoàng Huy

Trưởng phòng Phân tích
(+84 28) 3914 8585 (x1450)
huy.hoang@kisvn.vn

Phòng Môi Giới Khách hàng Tổ chức

Lâm Hạnh Uyên

Trưởng phòng Môi Giới Khách hàng Tổ chức
(+84 28) 3914 8585 (x1444)
uyen.lh@kisvn.vn

Khuyến cáo

Bản báo cáo này do **Công ty Cổ phần Chứng khoán KIS Việt Nam (KIS)** phát hành với sự đóng góp của các chuyên gia của KIS được nêu trong báo cáo. Báo cáo này được viết nhằm mục đích cung cấp thông tin cho khách hàng là các tổ chức đầu tư, các chuyên gia hoặc các khách hàng cá nhân của KIS tại Việt Nam.

Bản báo cáo này không nên và không được diễn giải như một đề nghị mua hoặc bán hoặc khuyến khích mua hoặc bán bất cứ khoản đầu tư nào. Khi xây dựng bản báo cáo này, chúng tôi hoàn toàn đã không cân nhắc về các mục tiêu đầu tư, tình hình tài chính hoặc các nhu cầu cụ thể của các nhà đầu tư. Cho nên khi đưa ra các quyết định đầu tư cho riêng mình các nhà đầu tư nên dựa vào ý kiến tư vấn của chuyên gia tư vấn tài chính độc lập của mình và tùy theo tình hình tài chính cá nhân, mục tiêu đầu tư và các quan điểm thích hợp khác trong từng hoàn cảnh.

Khi viết bản báo cáo này, chúng tôi dựa vào các nguồn thông tin công khai và các nguồn thông tin đáng tin cậy khác, và chúng tôi giả định các thông tin này là đầy đủ và chính xác, mặc dù chúng tôi không tiến hành xác minh độc lập các thông tin này. KIS không đưa ra, một cách ẩn ý hay rõ ràng, bất kỳ đảm bảo, cam kết hay khai trình nào và không chịu bất kỳ một trách nhiệm nào đối với tính chính xác và đầy đủ của những thông tin được đề cập đến trong báo cáo này.

Các nhận định, đánh giá và dự đoán trong báo cáo này được đưa ra dựa trên quan điểm chủ quan của chúng tôi vào thời điểm đưa ra báo cáo này và có thể thay đổi bất kỳ lúc nào mà không cần báo trước.

KIS có thể đã, đang và sẽ tiếp tục thực hiện các dịch vụ tư vấn đầu tư hoặc tiến hành các công việc kinh doanh khác cho các công ty được đề cập đến trong báo cáo này. Ngoài ra, KIS cũng như các nhân sự cấp cao, giám đốc và nhân viên của KIS có liên quan đến việc viết hay phát hành báo cáo này có thể đã, đang và sẽ mua hoặc bán có kỳ hạn chứng khoán hoặc chứng khoán phái sinh (bao gồm quyền chọn) của các công ty được đề cập trong báo cáo này, hoặc chứng khoán hay chứng khoán phái sinh của công ty có liên quan theo cách phù hợp hoặc không phù hợp với báo cáo và các ý kiến nêu trong báo cáo này. Vì thế, nhà đầu tư nên ý thức rằng KIS cũng như các nhân sự cấp cao, giám đốc và nhân viên của KIS có thể có xung đột lợi ích mà điều đó có thể ảnh hưởng đến nhận định.

Báo cáo này không được sao chụp, nhân bản hoặc xuất bản (toàn bộ hoặc từng phần) hoặc tiết lộ cho bất kỳ người nào khác mà không được sự chấp thuận bằng văn bản của KIS.