



VN-INDEX – Vẫn chưa lạc quan

- VN-Index tiếp tục duy trì dao động trong biên độ hẹp (980-1,000 điểm) và chưa có tín hiệu cho xu hướng của thị trường trong tương lai.
- Các nhóm MA ngắn và trung hạn dần thu hẹp, ADX < 25, +DI và -DI có xu hướng đi ngang cùng với sự co thắt của bollinger bands → cảnh báo giai đoạn sideways trên thị trường.
- Vùng 980 điểm là ngưỡng hỗ trợ ngắn hạn được xác định bởi đường xu hướng tăng.
- Phá vỡ ngưỡng 1,000 điểm sẽ đưa VN-Index tới ngưỡng kháng cự kế tiếp là 1020 điểm.

→ Xu hướng tăng sẽ hoàn toàn được xác nhận khi ngưỡng 1,000 điểm bị phá vỡ.

Kháng cự 2	Kháng cự 1	Hỗ trợ 1	Hỗ trợ 2
1,020	1,000	960	940

Khuyến nghị: Theo dõi

Với bối cảnh tâm lý thận trọng bao phủ toàn thị trường, nhà đầu tư nên giảm tỉ trọng cổ phiếu dẫn dắt và chờ tín hiệu breakout tin cậy tại vùng 1,000 điểm.

Xu hướng	Dài hạn	Trung hạn	Ngắn hạn
VN-Index	↑	-	-

Thông tin cơ bản:

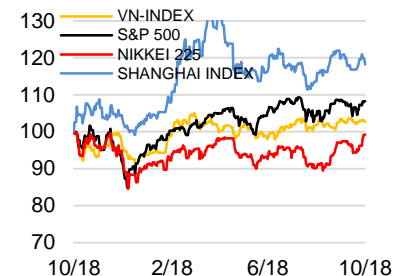
- VN-Index là chỉ số theo quy mô vốn hóa của cổ phiếu có lịch sử giao dịch từ tháng 07/2000.
- Chỉ số hiện tại tập hợp khoảng 380 mã đang giao dịch trên HSX.
- Nhóm bất động sản, tài chính, thực phẩm thiết yếu và dầu khí là 4 nhóm ngành dẫn đầu về vốn hóa thị trường.

Thông kê

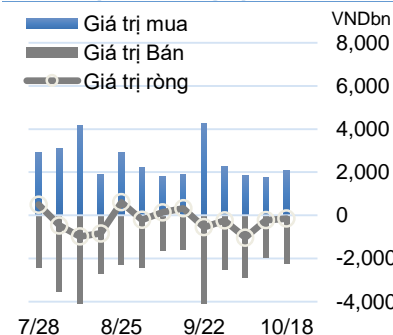
Điểm số	989
% thay đổi theo tuần	-0.3%
KLGD TB 1 tuần (cp)	148,830,190
Thấp/cao 52 tuần (pts)	862-1,015
Vốn hóa (ngàn tỷ VND)	3,357.0
PER (x)	16.8
PBR (x)	2.4

Nguồn: Bloomberg

Tương quan với VN-Index



Giao dịch khối ngoại



Lê Hải Đăng

(+84 28) 3914 8585
 (Ext: 1471)
dang.lh@kisvn.vn
www.kisvn.vn

	Chỉ báo	Đánh giá	Tín hiệu
Nhóm chỉ báo xu hướng	MA (10)	-	Các nhóm MA ngắn hạn và trung hạn đi ngang → Xu hướng sideways ngắn hạn được xác nhận.
	MA (20)	-	
	MA (50)	-	
	MA (100)	-	
Nhóm chỉ báo xác nhận xu hướng và độ mạnh	ADX (14)	-	- +DI > -DI, hai chỉ báo đi ngang. - ADX = 8.5, ADX giảm nhẹ. → Xu hướng tăng chưa được xác nhận.
	+DI (14)	-	
	-DI (14)	-	
Nhóm chỉ báo dao động	RSI (14)	↓	Đi xuống
	Stochastic (15,3,3)	↓	Cắt dưới đường signal
Nhóm chỉ báo khối lượng	Khối lượng	-	Ở mức thấp
	OBV	-	Đi ngang

	2013	2014	2015	2016	2017	2018
Điểm số	505	546	579	665	984	892
Tăng trưởng YoY	22.0%	8.1%	6.1%	14.8%	48.0%	9.3%
Tổng lợi nhuận (tỷ VND)	72,626	79,722	100,461	118,701	153,103	188,345
Tăng trưởng LN (%)	16.5%	6.8%	8.8%	12.3%	25.8%	21.6%
Vốn cổ phần (tỷ VND)	556,906	630,329	823,590	959,795	1,101,417	1,331,287
Vốn hóa (tỷ VND)	838,755	984,916	1,154,001	1,524,518	2,669,969	2,868,753
ROE (%)	13.1%	12.5%	12.4%	12.7%	14.0%	14.1%
PER (x)	12.6	12.5	13.3	15.6	18.5	15

Nguồn: Bloomberg, Stoxplus, KIS

Liên hệ

Trụ sở chính

Tầng 3, Tòa nhà TNR,
180-192 Nguyễn Công Trứ, Quận 1, Tp. Hồ Chí Minh.
ĐT: (+84 28) 3914 8585
Fax: (+84 28) 3821 6899

PGD Phạm Ngọc Thạch

Lầu 03, 62A Phạm Ngọc Thạch, Quận 3, Tp. Hồ Chí Minh
Điện thoại: (+84 28) 7108 1188
Fax: (+84 28) 3820 9229

Chi nhánh Hà Nội

Lầu 06, Tòa nhà CTM,
299 Cầu Giấy, Quận Cầu Giấy, Hà Nội
Điện thoại: (+84 24) 3974 4448
Fax : (+84 24) 3974 4501

PGD Bà Triệu

Lầu 06, 74 Bà Triệu, P. Hàng Bài, Quận Hoàn Kiếm, Hà Nội
Điện thoại: (+84 24) 7106 3555
Fax: (+84 24) 3632 0809

PGD Láng Hạ

P.504A, Lầu 05, Tòa nhà TĐL, 22 Láng Hạ, Quận Đống Đa, Hà Nội
Điện thoại: (+84 24) 7108 1188
Fax : (+84 24) 3244 4150

Phòng Phân tích

Hoàng Huy

Trưởng phòng Phân tích
(+84 28) 3914 8585 (x1450)
huy.hoang@kisvn.vn

Phòng Môi Giới Khách hàng Tổ chức

Lâm Hạnh Uyên

Trưởng phòng Môi Giới Khách hàng Tổ chức
(+84 28) 3914 8585 (x1444)
uyen.lh@kisvn.vn

Khuyến cáo

Bản báo cáo này do **Công ty Cổ phần Chứng khoán KIS Việt Nam (KIS)** phát hành với sự đóng góp của các chuyên gia của KIS được nêu trong báo cáo. Báo cáo này được viết nhằm mục đích cung cấp thông tin cho khách hàng là các tổ chức đầu tư, các chuyên gia hoặc các khách hàng cá nhân của KIS tại Việt Nam.

Bản báo cáo này không nên và không được diễn giải như một đề nghị mua hoặc bán hoặc khuyến khích mua hoặc bán bất cứ khoản đầu tư nào. Khi xây dựng bản báo cáo này, chúng tôi hoàn toàn đã không cân nhắc về các mục tiêu đầu tư, tình hình tài chính hoặc các nhu cầu cụ thể của các nhà đầu tư. Cho nên khi đưa ra các quyết định đầu tư cho riêng mình các nhà đầu tư nên dựa vào ý kiến tư vấn của chuyên gia tư vấn tài chính độc lập của mình và tùy theo tình hình tài chính cá nhân, mục tiêu đầu tư và các quan điểm thích hợp khác trong từng hoàn cảnh.

Khi viết bản báo cáo này, chúng tôi dựa vào các nguồn thông tin công khai và các nguồn thông tin đáng tin cậy khác, và chúng tôi giả định các thông tin này là đầy đủ và chính xác, mặc dù chúng tôi không tiến hành xác minh độc lập các thông tin này. KIS không đưa ra - một cách ẩn ý hay rõ ràng - bất kỳ đảm bảo, cam kết hay khai trình nào và không chịu bất kỳ một trách nhiệm nào đối với tính chính xác và đầy đủ của những thông tin được đề cập đến trong báo cáo này.

Các nhận định, đánh giá và dự đoán trong báo cáo này được đưa ra dựa trên quan điểm chủ quan của chúng tôi vào thời điểm đưa ra báo cáo này và có thể thay đổi bất kỳ lúc nào mà không cần báo trước.

KIS có thể đã, đang và sẽ tiếp tục thực hiện các dịch vụ tư vấn đầu tư hoặc tiến hành các công việc kinh doanh khác cho các công ty được đề cập đến trong báo cáo này. Ngoài ra, KIS cũng như các nhân sự cấp cao, giám đốc và nhân viên của KIS có liên quan đến việc viết hay phát hành báo cáo này có thể đã, đang và sẽ mua hoặc bán có kỳ hạn chứng khoán hoặc chứng khoán phái sinh (bao gồm quyền chọn) của các công ty được đề cập trong báo cáo này, hoặc chứng khoán hay chứng khoán phái sinh của công ty có liên quan theo cách phù hợp hoặc không phù hợp với báo cáo và các ý kiến nêu trong báo cáo này. Vì thế, nhà đầu tư nên ý thức rằng KIS cũng như các nhân sự cấp cao, giám đốc và nhân viên của KIS có thể có xung đột lợi ích mà điều đó có thể ảnh hưởng đến nhận định.

Báo cáo này không được sao chụp, nhân bản hoặc xuất bản (toàn bộ hoặc từng phần) hoặc tiết lộ cho bất kỳ người nào khác mà không được sự chấp thuận bằng văn bản của KIS.