

**Xu hướng giảm đang chiếm ưu thế**

- VN30F1910 rơi vào xu hướng giảm ngắn hạn khi không duy trì được trên ngưỡng 916 pts.
- Trên đồ thị giờ, MA5 và MA10 di chuyển cùng hướng với band dưới bollinger bands → xu hướng giảm chiếm ưu thế trong ngắn hạn.
- Trong trung hạn, xu hướng giảm vẫn chưa được xác nhận khi giá trị +DI > -DI (đồ thị ngày).
- Nhà đầu tư có thể sử dụng kênh xu hướng để giao dịch trong ngày hoặc chờ tín hiệu tin cậy từ đồ thị ngày để xác nhận xu hướng trung hạn.

**Chiến lược đầu tư:** Bán hợp đồng này trong vùng 905 điểm, mục tiêu tại 885 điểm và dừng lỗ ở mức 915 điểm.

	Giá đóng cửa	+/-	+/- %	KLGD	KL Mở	Fair Value	Ngày thanh toán cuối cùng	Thời gian còn lại
	Đơn vị: Điểm	Điểm	%	hợp đồng	hợp đồng	Đơn vị: Điểm		ngày
<b>VN30 Index</b>	907.5	-7.7	-0.8%					
<b>VN30F1910</b>	912.2	-6.4	-0.7%	68,447	20,370	908	17/10/2019	12
<b>VN30F1911</b>	912.1	-7.9	-0.9%	306	316	910	21/11/2019	47
<b>VN30F1912</b>	910.1	-5.1	-0.6%	114	517	912	19/12/2019	75
<b>VN30F2003</b>	910.8	-3.9	-0.4%	29	120	918	19/03/2020	166

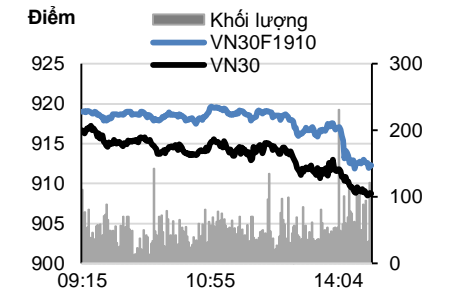
Nguồn: Bloomberg

**Thông kê 08/10/2019**

	Giờ	Ngày
<b>Ngắn hạn</b>	↓	-
<b>Trung hạn</b>	-	-
<b>Kháng cự 2</b>	935	940
<b>Kháng cự 1</b>	925	935
<b>Hỗ trợ 1</b>	915	905
<b>Hỗ trợ 2</b>	905	885

Nguồn: KIS

**Đồ thị trong phiên của VN30 & VN30F1905**



Nguồn: Bloomberg

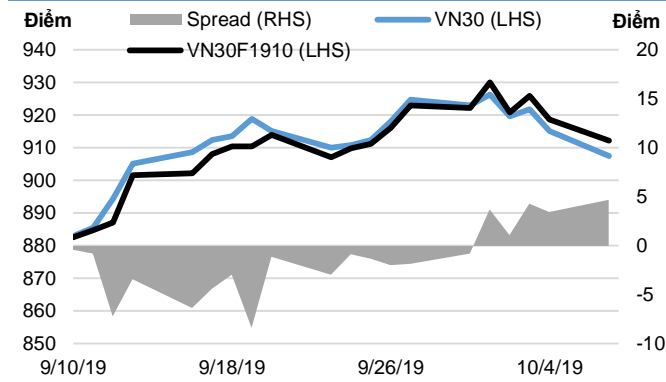
**Đồ thị nền theo giờ**



\*Điều chỉnh giá theo PP Proportional Adjustment

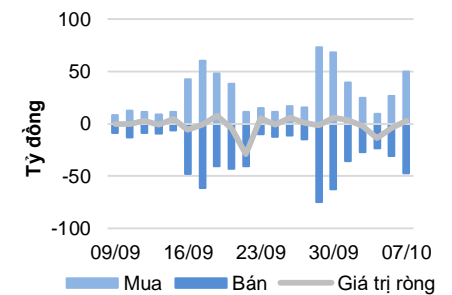
Nguồn: Fiipro, KIS

**Basis spread**



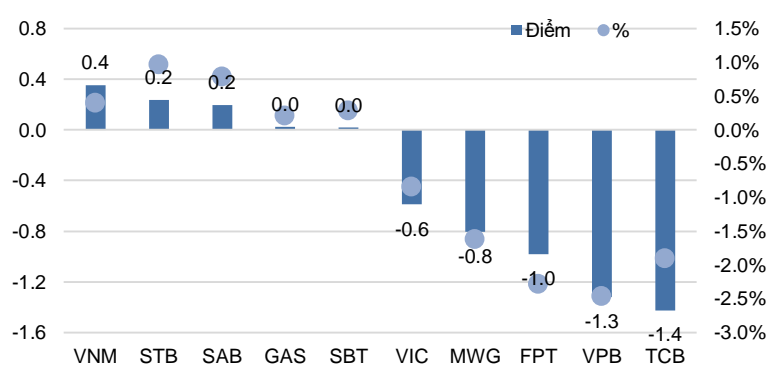
Nguồn: Bloomberg

**Giao dịch khối ngoại**



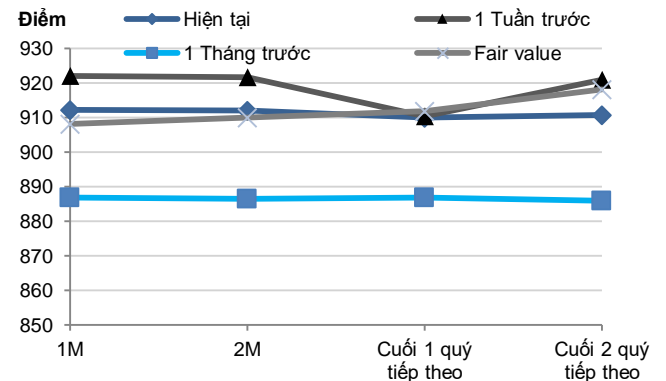
Nguồn: Fiipro

**Top VN30 leaders và laggards**



Nguồn: Bloomberg

**Đường công giá hợp đồng tương lai**



Nguồn: Bloomberg, KIS, Fiipro

**Lê Hải Đăng**

(+84 28) 3914 8585  
(Ext: 1471)  
dang.lh@kisvn.vn  
www.kisvn.vn

DANH SÁCH CỔ PHIẾU CHỈ SỐ VN30

Mã CP	Tên	Ngành	Tỷ trọng	Giá đóng cửa	Vốn hóa	PER	PBR	KLGD 3 tháng	SH Nước Ngoài	Cao 52 Tuần	Thấp 52 Tuần
		Đơn vị:	%	VND	Tỷ VND	x	x	'000 cp	%	VND	VND
BID	NHTMCP Đầu tư và Phát triển Việt Nam	Tài chính	1.1%	40,400	138,116	19.3	2.5	1,379	3%	41,650	27,600
BVH	Tập đoàn Bảo Việt	Tài chính	0.8%	70,700	49,553	47.0	3.2	180	25%	104,000	70,700
CTD	CTCP Xây dựng Coteccons	Công nghiệp	0.6%	91,200	6,958	6.7	0.9	84	49%	168,500	90,100
CTG	NHTMCP Công thương Việt Nam	Tài chính	0.9%	20,550	76,516	14.0	1.1	2,677	30%	27,250	17,700
DPM	Tổng CTCP Phân bón và Hóa chất Dầu khí	Nguyên vật liệu	0.3%	14,200	5,557	16.7	0.7	395	19%	23,700	12,600
EIB	NHTMCP Xuất nhập khẩu Việt Nam	Tài chính	2.7%	16,900	20,777	38.9	1.3	116	30%	19,100	13,100
FPT	CTCP FPT	CNTT	4.6%	55,500	37,644	12.8	2.8	1,712	49%	59,500	36,364
GAS	Tổng Công ty Khí Việt Nam - CTCP	Dịch vụ tiện ích	1.5%	100,700	192,735	16.6	4.3	302	4%	121,100	82,400
GMD	CTCP Gemadept	Công nghiệp	1.1%	27,000	8,017	14.3	1.3	617	49%	29,900	23,800
HDB	NHTMCP Phát Triển Thành phố Hồ Chí Minh	Tài chính	2.9%	27,400	26,879	9.5	1.7	1,462	24%	38,000	24,450
HPG	CTCP Tập đoàn Hòa Phát	Nguyên vật liệu	5.4%	21,300	58,811	7.7	1.3	5,319	38%	32,115	20,300
MBB	NHTMCP Quân đội	Tài chính	4.7%	22,400	51,127	7.5	1.5	4,716	20%	23,150	16,713
MSN	CTCP Tập đoàn Masan	Hàng tiêu dùng thiết yếu	5.5%	76,500	89,424	23.2	2.9	451	40%	92,000	71,000
MWG	CTCP Đầu tư Thế Giới Di Động	Hàng tiêu dùng không thiết yếu	5.3%	121,000	53,571	15.3	5.1	874	49%	129,500	78,452
NVL	CTCP Tập đoàn Đầu tư Địa ốc No Va	Bất động sản	3.6%	62,500	58,153	17.5	2.9	467	7%	74,700	53,700
PNJ	CTCP Vàng bạc Đá quý Phú Nhuận	Hàng tiêu dùng không thiết yếu	2.2%	79,000	17,582	16.7	4.3	641	49%	89,300	64,800
REE	CTCP Cơ điện Lạnh	Công nghiệp	1.0%	37,000	11,472	7.0	1.2	1,030	49%	40,150	29,450
ROS	CTCP Xây dựng FLC FAROS	Công nghiệp	0.7%	26,000	14,758	72.4	2.5	13,405	3%	43,500	24,850
SAB	Tổng CTCP Bia - Rượu - Nước Giải khát Sài Gòn	Hàng tiêu dùng thiết yếu	2.8%	260,000	166,733	38.6	9.5	25	63%	291,000	212,000
SBT	CTCP Thành Thành Công - Biên Hòa	Hàng tiêu dùng thiết yếu	0.7%	17,800	9,347	32.9	1.6	1,385	6%	21,557	15,400
SSI	CTCP Chứng khoán SSI	Tài chính	1.0%	21,100	10,720	10.6	1.1	1,634	57%	32,850	20,600
STB	NHTMCP Sài Gòn Thương Tín	Tài chính	2.8%	10,500	18,938	8.7	0.7	3,238	13%	13,950	10,000
TCB	NHTMCP Kỹ thương Việt Nam	Tài chính	8.1%	23,150	80,946	9.2	1.4	2,181	23%	30,100	19,900
VCB	NHTMCP Ngoại thương Việt Nam	Tài chính	3.8%	82,800	307,095	17.5	4.0	829	24%	84,500	51,000
VHM	CTCP Vinhomes	Bất động sản	4.8%	89,000	298,107	19.8	6.9	589	15%	96,700	60,000
VIC	Tập đoàn Vingroup - CTCP	Bất động sản	7.6%	117,000	391,474	71.2	4.7	396	15%	126,500	89,800
VJC	CTCP Hàng không Vietjet	Công nghiệp	5.7%	137,400	71,975	13.9	5.3	681	20%	145,000	107,300
VNM	CTCP Sữa Việt Nam	Hàng tiêu dùng thiết yếu	10.0%	129,100	224,812	23.6	7.9	779	59%	152,600	111,500
VPB	NHTMCP Việt Nam Thịnh Vượng	Tài chính	5.7%	21,750	53,434	7.3	1.4	2,016	23%	25,750	17,500
VRE	CTCP Vincom Retail	Bất động sản	2.1%	31,500	73,358	30.5	2.6	1,880	32%	39,950	26,700

## Liên hệ

### Trụ sở chính

Tầng 3, Tòa nhà TNR,  
180-192 Nguyễn Công Trứ, Quận 1, TP.HCM.  
ĐT: (+84 28) 3914 8585  
Fax: (+84 28) 3821 6899

### PGD Phạm Ngọc Thạch

Lầu 03, 62A Phạm Ngọc Thạch,  
Quận 3, Tp. Hồ Chí Minh  
Điện thoại: (+84 28) 7108 1188  
Fax: (+84 28) 3820 9229

### Chi nhánh Hà Nội

Lầu 06, Tòa nhà CTM,  
299 Cầu Giấy, Quận Cầu Giấy, Hà Nội  
Điện thoại: (+84 24) 3974 4448  
Fax : (+84 24) 3974 4501

### PGD Bà Triệu

Lầu 06, 74 Bà Triệu, P. Hàng Bài,  
Quận Hoàn Kiếm, Hà Nội  
Điện thoại: (+84 24) 7106 3555  
Fax: (+84 24) 3632 0809

### PGD Láng Hạ

P.504A, Lầu 05, Tòa nhà TĐL,  
22 Láng Hạ, Quận Đống Đa, Hà Nội  
Điện thoại: (+84 24) 7108 1188  
Fax : (+84 24) 3244 4150

## Phòng Phân tích

### Hoàng Huy

Trưởng phòng Phân tích  
(+84 28) 3914 8585 (x1450)  
huy.hoang@kisvn.vn

## Phòng Môi Giới Khách hàng Tổ chức

### Lâm Hạnh Uyên

Trưởng phòng Môi Giới Khách hàng Tổ chức  
(+84 28) 3914 8585 (x1444)  
uyen.lh@kisvn.vn

## Khuyến cáo

Bản báo cáo này do **Công ty Cổ phần Chứng khoán KIS Việt Nam (KIS)** phát hành với sự đóng góp của các chuyên gia của KIS được nêu trong báo cáo. Báo cáo này được viết nhằm mục đích cung cấp thông tin cho khách hàng là các tổ chức đầu tư, các chuyên gia hoặc các khách hàng cá nhân của KIS tại Việt Nam.

Bản báo cáo này không nên và không được diễn giải như một đề nghị mua hoặc bán hoặc khuyến khích mua hoặc bán bất cứ khoản đầu tư nào. Khi xây dựng bản báo cáo này, chúng tôi hoàn toàn đã không cân nhắc về các mục tiêu đầu tư, tình hình tài chính hoặc các nhu cầu cụ thể của các nhà đầu tư. Cho nên khi đưa ra các quyết định đầu tư cho riêng mình các nhà đầu tư nên dựa vào ý kiến tư vấn của chuyên gia tư vấn tài chính độc lập của mình và tùy theo tình hình tài chính cá nhân, mục tiêu đầu tư và các quan điểm thích hợp khác trong từng hoàn cảnh.

Khi viết bản báo cáo này, chúng tôi dựa vào các nguồn thông tin công khai và các nguồn thông tin đáng tin cậy khác, và chúng tôi giả định các thông tin này là đầy đủ và chính xác, mặc dù chúng tôi không tiến hành xác minh độc lập các thông tin này. KIS không đưa ra, một cách ẩn ý hay rõ ràng, bất kỳ đảm bảo, cam kết hay khai trình nào và không chịu bất kỳ một trách nhiệm nào đối với tính chính xác và đầy đủ của những thông tin được đề cập đến trong báo cáo này.

Các nhận định, đánh giá và dự đoán trong báo cáo này được đưa ra dựa trên quan điểm chủ quan của chúng tôi vào thời điểm đưa ra báo cáo này và có thể thay đổi bất kỳ lúc nào mà không cần báo trước.

KIS có thể đã, đang và sẽ tiếp tục thực hiện các dịch vụ tư vấn đầu tư hoặc tiến hành các công việc kinh doanh khác cho các công ty được đề cập đến trong báo cáo này. Ngoài ra, KIS cũng như các nhân sự cấp cao, giám đốc và nhân viên của KIS có liên quan đến việc viết hay phát hành báo cáo này có thể đã, đang và sẽ mua hoặc bán có kỳ hạn chứng khoán hoặc chứng khoán phái sinh (bao gồm quyền chọn) của các công ty được đề cập trong báo cáo này, hoặc chứng khoán hay chứng khoán phái sinh của công ty có liên quan theo cách phù hợp hoặc không phù hợp với báo cáo và các ý kiến nêu trong báo cáo này. Vì thế, nhà đầu tư nên ý thức rằng KIS cũng như các nhân sự cấp cao, giám đốc và nhân viên của KIS có thể có xung đột lợi ích mà điều đó có thể ảnh hưởng đến nhận định.

Báo cáo này không được sao chụp, nhân bản hoặc xuất bản (toàn bộ hoặc từng phần) hoặc tiết lộ cho bất kỳ người nào khác mà không được sự chấp thuận bằng văn bản của KIS.