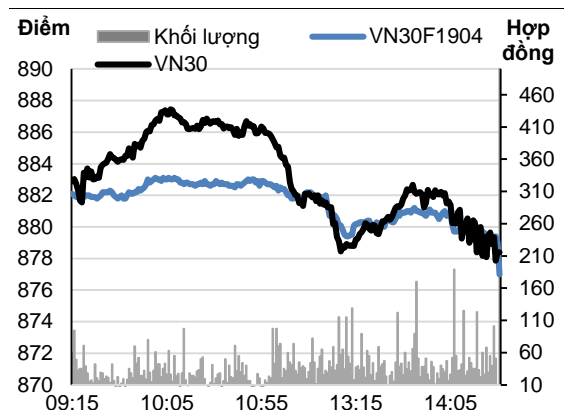


BẢN TIN PHÁI SINH 19-04-2019

	Đóng cửa	+/-	KLGD
Đơn vị	Điểm	Điểm	cp/hợp đồng
VN30F1904	877.0	-6.0	38,596
VN30F1905	864.5	-6.6	47,927
VN30F1906	863.0	-6.0	183
VN30F1909	861.2	-9.0	30

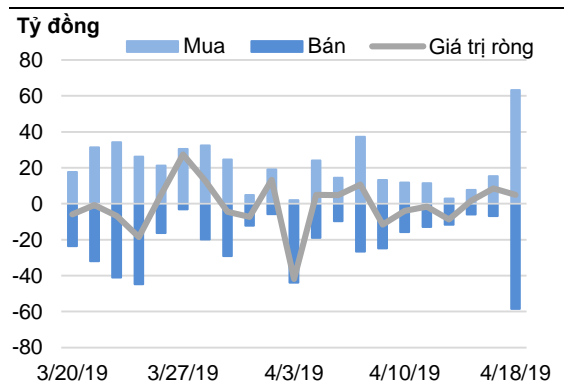
Nguồn: Bloomberg

Biểu đồ Intraday VN30 vs VN30F1904



Nguồn: Bloomberg

Cung cầu khối ngoại



Nguồn: Finpro

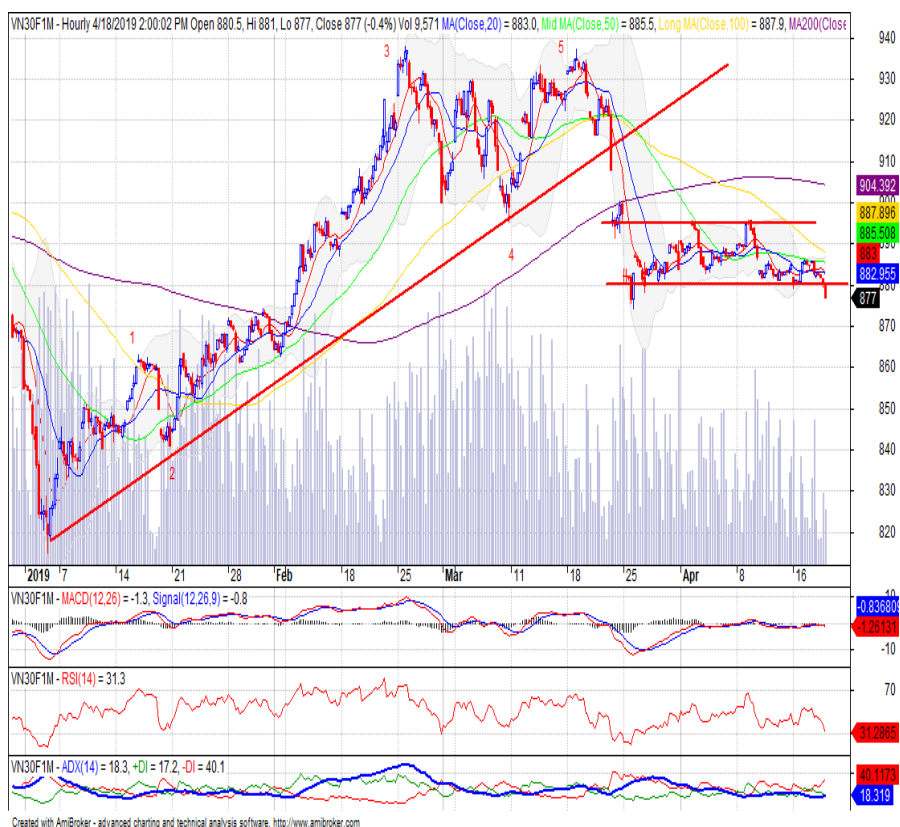
Phá vỡ ngưỡng 880 điểm

Tín hiệu kỹ thuật:

- VN30F1904 duy trì đà giảm khi áp lực bán tăng cao tại cuối phiên. Giá đóng cửa dưới vùng 880 điểm cho thấy xu hướng giảm trong ngắn hạn được hình thành. Bên cạnh đó, hầu hết các chỉ báo cũng cho tín hiệu tiêu cực, xác nhận xu hướng hiện tại như ADX, đường trung bình động và RSI.
- Trong phiên tới, giá có thể phục hồi trong ngày, nhưng đó là cơ hội cho nhà đầu tư mở vị thế short. Mức hỗ trợ quan trọng là đáy tháng 03/2019, vùng 874-876 điểm. Trong khi kháng cự tạm thời là vùng 879-881 điểm.

Chiến lược đầu tư:

- Short VN30F1904 nếu giá kiểm định lại vùng 879-881 điểm và đi xuống. Mục tiêu là vùng 874-876 điểm. Dừng lỗ tại 884-885 điểm.



Xu hướng	VN30F1904 1H	VN30F1904 Daily
Ngắn hạn		Tiêu cực
Trung hạn		Trung lập
Hỗ trợ 1	874	874
Hỗ trợ 2	870	860
Kháng cự 1	880	900
Kháng cự 2	890	920



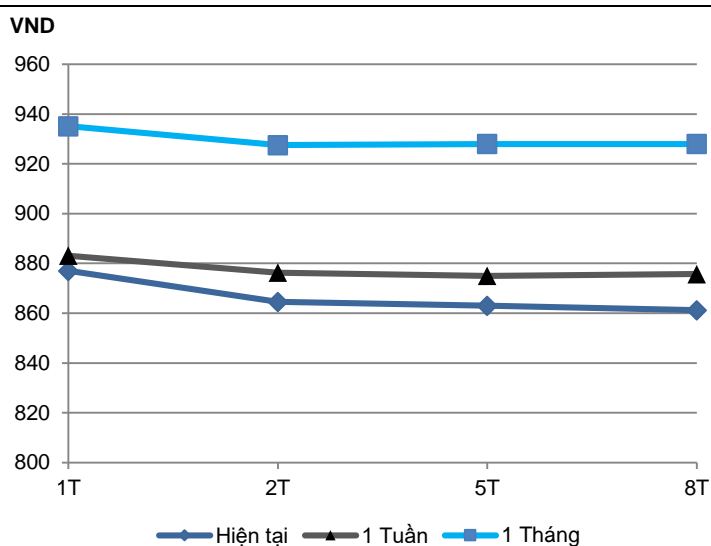
Trần Trương Mạnh Hiếu

(+84 28) 3914 8585
(Ext: 1464)
hie.u.ttm@kisvn.vn
www.kisvn.vn

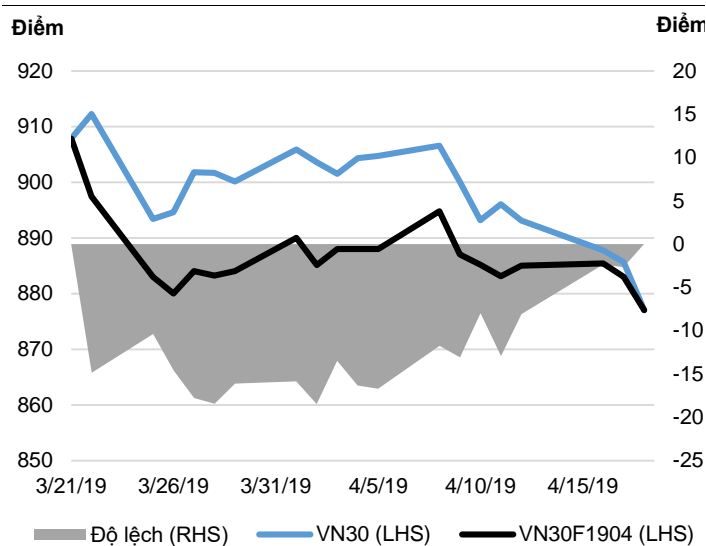
HỢP ĐỒNG TƯƠNG LAI

	Giá đóng cửa	+/-	+/- %	KLGD	KL Mở	Ngày thanh toán cuối cùng	Thời gian còn lại
	Đơn vị: Điểm	Điểm	%	cp/hợp đồng	hợp đồng		ngày
VN30 Index	877.0	-8.6	-1.0%				
VN30F1904	877.0	-6.0	-0.7%	38,596	18,722	18/04/2019	0
VN30F1905	864.5	-6.6	-0.8%	47,927	8,172	16/05/2019	28
VN30F1906	863.0	-6.0	-0.7%	183	305	20/06/2019	63
VN30F1909	861.2	-9.0	-1.0%	30	184	19/09/2019	154

Đường Cong Giá HĐ Tương Lai



Độ lệch basis giữa VN30 vs VN30F1904



Top cổ phiếu leader	Điểm tác động	Top cổ phiếu laggard	Điểm tác động
VRE	0.203	SAB	-2.092
VJC	0.186	TCB	-1.564
VNM	0.126	MSN	-1.441
NVL	0.09	VIC	-0.62
MBB	0.082	HPG	-0.526

Top cổ phiếu tăng giá	%	Top cổ phiếu giảm giá	%
VRE	0.89	SAB	-6.4
VJC	0.44	DPM	-2.77
NVL	0.36	MSN	-2.27
EIB	0.29	DHG	-2.11
MBB	0.23	CTG	-2.1

DANH SÁCH CP CHỈ SỐ VN30

Mã CP	Tên	Ngành	Tỷ trọng	Giá đóng cửa	Vốn hóa	PER	PBR	KLGD 3 tháng	SH Nước Ngoài	Cao 52 Tuần	Thấp 52 Tuần
		Đơn vị:	%	VND	Tỷ VND	x	x	'000 cp	%	VND	VND
CII	CTCP Đầu tư Hạ tầng Kỹ thuật TP.HCM	Công nghiệp	0.7%	23,950	5,933	65.1	1.2	1,035	54%	33,600	22,600
CTD	CTCP Xây dựng Coteccons	Công nghiệp	0.8%	120,600	9,211	6.6	1.2	160	46%	170,000	119,700
CTG	NH TMCP Công thương Việt Nam	Tài chính	1.2%	21,000	78,191	14.4	1.2	5,762	30%	35,250	17,700
DHG	CTCP Dược Hậu Giang	Chăm sóc sức khỏe	0.6%	111,500	14,578	25.1	4.7	238	43%	121,000	72,700
DPM	TCT CP Phân bón và Hóa chất Dầu khí	Nguyên vật liệu	0.4%	17,550	6,868	10.5	0.8	500	23%	23,700	16,100
EIB	NH TMCP Xuất nhập khẩu Việt Nam	Tài chính	2.7%	17,200	21,146	32.0	1.4	246	30%	18,600	13,100
FPT	CTCP FPT	CNTT	3.5%	48,500	29,906	11.3	2.4	726	49%	54,696	38,500
GAS	TCT Khí Việt Nam - Công ty Cổ phần	Dịch vụ tiện ích	1.6%	105,600	202,113	18.0	4.5	560	4%	136,000	70,000
GMD	CTCP Gemadep	Công nghiệp	1.0%	25,850	7,676	4.1	1.3	429	49%	29,900	23,000
HDB	NH TMCP Phát Triển TP.HCM	Tài chính	3.0%	28,100	27,566	9.7	1.8	1,284	26%	52,400	27,500
HPG	CTCP Tập đoàn Hòa Phát	Nguyên vật liệu	6.3%	31,300	66,478	7.8	1.6	4,748	40%	44,571	27,000
MBB	NH TMCP Quân đội	Tài chính	4.0%	21,550	45,544	7.6	1.4	4,853	20%	29,160	18,050
MSN	CTCP Tập đoàn Masan	Hàng tiêu dùng thiết yếu	7.1%	86,000	100,031	18.8	3.4	690	40%	105,000	71,000
MWG	CTCP Đầu tư Thế Giới Di Động	Hàng tiêu dùng không thiết yếu	3.7%	81,400	36,055	12.2	4.0	550	49%	98,252	73,502
NVL	CTCP Tập đoàn Đầu tư Địa ốc No Va	Bất động sản	2.9%	56,400	52,477	16.0	2.7	553	7%	74,700	49,300
PNJ	CTCP Vàng bạc Đá quý Phú Nhuận	Hàng tiêu dùng không thiết yếu	2.0%	97,300	16,249	16.5	4.3	277	49%	125,333	75,000
REE	CTCP Cơ điện Lạnh	Công nghiệp	0.8%	31,350	9,720	5.4	1.0	573	49%	38,500	29,150
ROS	CTCP Xây dựng FLC FAROS	Công nghiệp	0.8%	31,300	17,766	83.2	3.0	5,135	3%	87,800	30,400
SAB	TCT CP Bía - Rượu - Nước Giải khát Sài Gòn	Hàng tiêu dùng thiết yếu	3.5%	231,000	148,136	36.0	9.8	31	63%	267,500	193,800
SBT	CTCP Thành Thành Công - Biên Hòa	Hàng tiêu dùng thiết yếu	0.8%	18,300	9,610	41.0	1.7	1,512	11%	21,557	12,547
SSI	CTCP Chứng khoán SSI	Tài chính	1.2%	26,000	13,238	10.0	1.5	1,550	60%	42,500	24,900
STB	NH TMCP Sài Gòn Thương Tín	Tài chính	3.2%	11,750	21,193	11.8	0.9	3,787	14%	15,850	9,670
TCB	NH TMCP Kỹ thương Việt Nam	Tài chính	8.7%	24,250	84,792	9.8	1.6	2,412	23%	36,333	23,250
VCB	NH TMCP Ngoại thương Việt Nam	Tài chính	4.0%	67,900	251,833	16.7	3.9	1,180	24%	70,000	46,800
VHM	CTCP Vinhomes	Bất động sản	5.5%	89,000	298,107	19.8	6.9	727	15%	97,600	60,000
VIC	Tập đoàn Vingroup	Bất động sản	7.7%	109,000	347,887	85.8	6.1	780	9%	122,500	81,818
VJC	CTCP Hàng không Vietjet	Công nghiệp	4.8%	114,000	61,744	11.6	4.4	768	21%	176,250	107,300
VNM	CTCP Sữa Việt Nam	Hàng tiêu dùng thiết yếu	9.7%	135,200	235,438	25.5	9.1	834	59%	158,750	111,500
VPB	NH TMCP Việt Nam Thịnh Vượng	Tài chính	5.2%	19,300	47,415	6.5	1.4	2,285	23%	40,540	18,350
VRE	CTCP Vincom Retail	Bất động sản	2.6%	33,900	78,947	32.8	2.8	2,265	32%	41,224	26,700

Liên hệ

Trụ sở chính HCM

Tầng 3, TNR Tower

180-192 Nguyễn Công Trứ, Q1, TP.HCM

Tel: (+84 28) 3914 8585

Fax: (+84 28) 3821 6898

Phòng Môi Giới Khách hàng Tổ chức

Lâm Hạnh Uyên

Trưởng phòng Môi Giới Khách hàng Tổ chức

(+84 28) 3914 8585 (x1444)

uyen.lh@kisvn.vn

Khuyến cáo

Bản báo cáo này do **Công ty Cổ phần Chứng khoán KIS Việt Nam (KIS)** phát hành với sự đóng góp của các chuyên gia của **KIS** được nêu trong báo cáo. Báo cáo này được viết nhằm mục đích cung cấp thông tin cho khách hàng là các tổ chức đầu tư, các chuyên gia hoặc các khách hàng cá nhân của KIS tại Việt Nam.

Bản báo cáo này không nên và không được diễn giải như một đề nghị mua hoặc bán hoặc khuyến khích mua hoặc bán bất cứ khoản đầu tư nào. Khi xây dựng bản báo cáo này, chúng tôi hoàn toàn đã không cân nhắc về các mục tiêu đầu tư, tình hình tài chính hoặc các nhu cầu cụ thể của các nhà đầu tư. Cho nên khi đưa ra các quyết định đầu tư cho riêng mình các nhà đầu tư nên dựa vào ý kiến tư vấn của chuyên gia tư vấn tài chính độc lập của mình và tùy theo tình hình tài chính cá nhân, mục tiêu đầu tư và các quan điểm thích hợp khác trong từng hoàn cảnh.

Khi viết bản báo cáo này, chúng tôi dựa vào các nguồn thông tin công khai và các nguồn thông tin đáng tin cậy khác, và chúng tôi giả định các thông tin này là đầy đủ và chính xác, mặc dù chúng tôi không tiến hành xác minh độc lập các thông tin này. **KIS** không đưa ra, một cách ẩn ý hay rõ ràng, bất kỳ đảm bảo, cam kết hay khai trình nào và không chịu bất kỳ một trách nhiệm nào đối với tính chính xác và đầy đủ của những thông tin được đề cập đến trong báo cáo này.

Các nhận định, đánh giá và dự đoán trong báo cáo này được đưa ra dựa trên quan điểm chủ quan của chúng tôi vào thời điểm đưa ra báo cáo này và có thể thay đổi bất kỳ lúc nào mà không cần báo trước.

KIS có thể đã, đang và sẽ tiếp tục thực hiện các dịch vụ tư vấn đầu tư hoặc tiến hành các công việc kinh doanh khác cho các công ty được đề cập đến trong báo cáo này. Ngoài ra, KIS cũng như các nhân sự cấp cao, giám đốc và nhân viên của KIS có liên quan đến việc viết hay phát hành báo cáo này có thể đã, đang và sẽ mua hoặc bán có kỳ hạn chứng khoán hoặc chứng khoán phái sinh (bao gồm quyền chọn) của các công ty được đề cập trong báo cáo này, hoặc chứng khoán hay chứng khoán phái sinh của công ty có liên quan theo cách phù hợp hoặc không phù hợp với báo cáo và các ý kiến nêu trong báo cáo này. Vì thế, nhà đầu tư nên ý thức rằng **KIS** cũng như các nhân sự cấp cao, giám đốc và nhân viên của **KIS** có thể có xung đột lợi ích mà điều đó có thể ảnh hưởng đến nhận định.

Báo cáo này không được sao chụp, nhân bản hoặc xuất bản (toàn bộ hoặc từng phần) hoặc tiết lộ cho bất kỳ người nào khác mà không được sự chấp thuận bằng văn bản của **KIS**.