

Tin doanh nghiệp

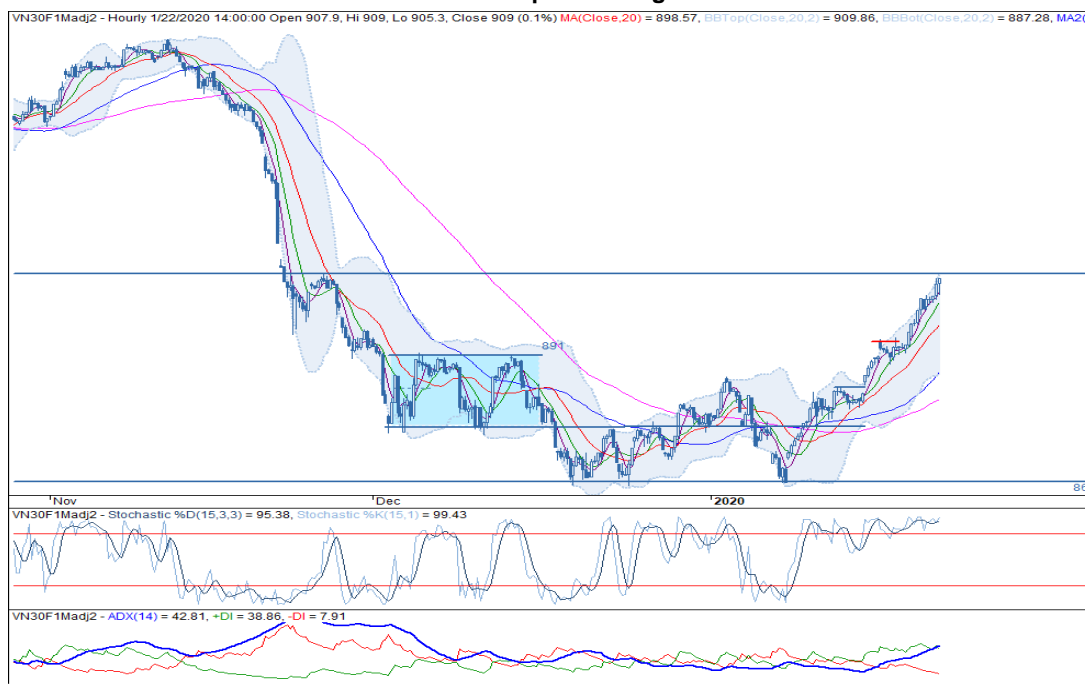
- FPT: Kết thúc năm 2019, doanh thu FPT đạt 27,717 tỷ đồng, tăng 19.4% n/n. Lợi nhuận trước thuế đạt 4,665 tỷ đồng, tăng 21% n/n. (FPT)

Diễn biến thị trường: Điều chỉnh tại ngưỡng 910 điểm

- Thông tin chỉ số VN30:** Chỉ số VN30 tăng 0.28%, đóng cửa tại 909.1 điểm với 14 mã không tăng. Cụ thể, BID (+2.8%), VHM (+2.2%), FPT (+1.8%), BVH (+1.7%) và HPG (+1.7%) là những mã tăng mạnh nhất. Với bộ năm chiếm tỉ trọng cao nhất VN30, TCB (+0.6%) và VNM (+0.2%) tăng mạnh trong khi VIC (0%) và VJC (-0.3%) đóng cửa với mức giá giảm. Ở chiều ngược lại, MSN (-2.0%), REE (-0.8%), MBB (-0.7%), MWG (-0.7%) và VCB (-0.6%) là những mã giảm điểm mạnh nhất phiên vừa qua. Về giao dịch khối ngoại, hoạt động mua chiếm ưu thế, ghi nhận giá trị mua ròng đạt 64 tỷ đồng, tập trung trên HPG. Bên cạnh đó, lĩnh vực Tài chính thu hút lực cầu, chủ yếu trên STB, BID và VCB trong khi HDB và SSI bị bán ròng. Bất động sản bị bán mạnh, tập trung trên VIC và VRE.
- Góc nhìn kỹ thuật:** VN302002 tiếp tục xu hướng tăng, đóng cửa tại 909 điểm (vùng kháng cự ngắn hạn) trong phiên giao dịch trước. Cụ thể, ADX>25 và +DI>-DI, xu hướng tăng được xác nhận. Đáng chú ý, trên đồ thị ngày, MA5 di chuyển song song với MA15 và MA20, xu hướng tăng được xác nhận trong trung hạn. Tuy nhiên, hợp đồng này đang được giao dịch ngoài band trên (Bollinger band) (đồ thị ngày) và xa các đường MA chủ đạo, tín hiệu cho giai đoạn điều chỉnh ngắn hạn. Trong trường hợp này, traders nên chờ giai đoạn điều chỉnh để mở lại vị thế mua.

Chiến lược đầu tư: Mua VN30F2002 tại vùng 894 điểm, mục tiêu tại 910 điểm và dừng lỗ tại 888 điểm.

Đồ thị nền theo giờ



*Điều chỉnh giá theo PP Proportional Adjustment
 Nguồn: Fiinpro, KIS

Lê Hải Đăng

BP Chiến lược – Chuyên viên phân tích

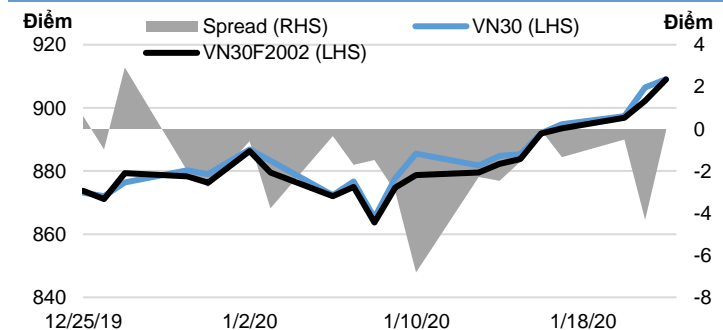
(+84 28) 3914 8585 - Ext: 1471

dang.lh@kisvn.vn

	Giá đóng cửa	+/- %	KLGD	KL Mở	Fair Value	Ngày thanh toán
	Điểm	%	hợp đồng	hợp đồng	Điểm	
VN30 Index	909.1	0.3%				
VN30F2002	909.0	0.8%	64,281	9,490	908	20/02/20
VN30F2003	907.1	0.8%	151	297	908	19/03/20
VN30F2006	909.0	0.6%	65	212	912	18/06/20
VN30F2009	909.7	0.5%	30	64	915	17/09/20

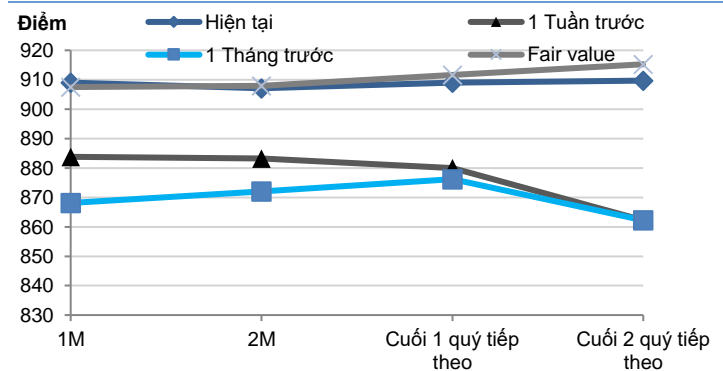
Nguồn: Bloomberg

Basis spread



Nguồn: Bloomberg

Đường cong giá hợp đồng tương lai



Nguồn: Bloomberg, KIS, Fiinpro

DANH SÁCH CỔ PHIẾU CHỈ SỐ VN30

Mã CP	Tên	Ngành	Vốn hóa	Tỷ trọng	Giá đóng cửa	% ngày	PER	PBR	KLGD 3 tháng	SH Nước Ngoài	Cao 52 Tuần	Thấp 52 Tuần
		Đơn vị:	Tỷ VND	%	VND	%	x	x	'000 cp	%	VND	VND
BID	NHTMCP Đầu tư và Phát triển Việt Nam	Tài chính	223,222	1.7%	55,500	2.78%	23.6	3.4	830	18%	55,800	30,550
BVH	Tập đoàn Bảo Việt	Tài chính	49,736	0.8%	67,000	1.67%	35.5	3.0	171	30%	98,500	65,000
CTD	CTCP Xây dựng Coteccons	Công nghiệp	4,074	0.3%	53,400	0.75%	6.0	0.5	86	47%	149,600	47,750
CTG	NHTMCP Công thương Việt Nam	Tài chính	95,319	1.2%	25,600	1.19%	10.1	1.2	3,662	30%	25,800	19,300
DPM	Tổng CTCP Phân bón và Hóa chất Dầu khí	Nguyên vật liệu	4,931	0.3%	12,600	-0.40%	19.4	0.6	268	19%	23,700	12,350
EIB	NHTMCP Xuất nhập khẩu Việt Nam	Tài chính	21,454	2.8%	17,450	-0.29%	33.7	1.4	127	30%	19,100	15,000
FPT	CTCP FPT	CNTT	38,323	4.6%	56,500	1.80%	12.1	2.8	1,524	49%	61,300	37,727
GAS	Tổng Công ty Khí Việt Nam - CTCP	Dịch vụ tiện ích	181,634	1.4%	94,900	0.00%	15.6	3.7	284	4%	114,900	87,500
GMD	CTCP Gemadep	Công nghiệp	6,399	0.8%	21,550	0.70%	11.1	1.0	262	49%	29,150	20,750
HDB	NHTMCP Phát Triển Thành phố Hồ Chí Minh	Tài chính	27,916	3.0%	29,000	0.17%	10.0	1.8	1,677	23%	32,350	24,450
HPG	CTCP Tập đoàn Hòa Phát	Nguyên vật liệu	72,616	6.6%	26,300	1.74%	10.4	1.6	5,766	38%	27,385	20,300
MBB	NHTMCP Quân đội	Tài chính	52,095	4.7%	22,400	-0.67%	6.9	1.3	3,986	20%	23,900	18,611
MSN	CTCP Tập đoàn Masan	TD thiết yếu	62,422	3.8%	53,400	-2.02%	11.2	1.9	918	39%	92,000	50,200
MWG	CTCP Đầu tư Thế Giới Di Động	TD không thiết yếu	54,023	5.2%	119,200	-0.67%	14.3	4.7	641	49%	129,500	80,600
NVL	CTCP Tập đoàn Đầu tư Địa ốc No Va	Bất động sản	54,294	3.2%	56,000	0.00%	17.6	2.5	348	7%	65,100	53,900
PNJ	CTCP Vàng bạc Đá quý Phú Nhuận	TD không thiết yếu	20,560	2.5%	91,300	0.33%	17.1	4.5	529	49%	92,500	67,725
REE	CTCP Cơ điện Lạnh	Công nghiệp	11,472	1.0%	37,000	-0.80%	6.6	1.2	687	49%	40,150	30,750
ROS	CTCP Xây dựng FLC FAROS	Công nghiệp	5,846	0.4%	10,300	1.48%	29.7	1.0	23,948	4%	35,750	9,670
SAB	Tổng CTCP Bia - Rượu - Nước Giải khát Sài Gòn	TD thiết yếu	149,098	2.5%	232,500	-0.21%	31.1	7.9	31	63%	291,000	221,000
SBT	CTCP Thành Thành Công - Biên Hòa	TD thiết yếu	10,913	0.8%	18,600	0.81%	42.3	1.5	1,219	6%	21,500	15,400
SSI	CTCP Chứng khoán SSI	Tài chính	9,805	0.9%	19,300	0.26%	11.3	1.0	1,411	55%	29,600	17,550
STB	NHTMCP Sài Gòn Thương Tín	Tài chính	19,660	3.0%	10,900	0.00%	8.0	0.7	3,038	12%	13,200	9,750
TCB	NHTMCP Kỹ thương Việt Nam	Tài chính	84,703	8.3%	24,200	0.62%	8.4	1.4	1,645	22%	28,200	19,900
VCB	NHTMCP Ngoại thương Việt Nam	Tài chính	346,409	4.2%	93,400	-0.64%	18.7	4.0	683	24%	95,000	54,900
VHM	CTCP Vinhomes	Bất động sản	294,083	5.1%	89,400	2.17%	16.9	5.6	1,314	15%	102,300	76,300
VIC	Tập đoàn Vingroup - CTCP	Bất động sản	388,641	7.8%	114,900	0.00%	72.3	4.9	385	15%	126,500	98,800
VJC	CTCP Hàng không Vietjet	Công nghiệp	76,742	5.8%	146,500	-0.34%	14.9	5.7	439	20%	148,800	107,300
VNM	CTCP Sữa Việt Nam	TD thiết yếu	211,229	9.2%	121,300	0.25%	21.9	7.7	940	59%	152,600	116,000
VPB	NHTMCP Việt Nam Thịnh Vượng	Tài chính	57,531	6.0%	23,600	0.21%	7.0	1.4	1,916	23%	23,800	17,500
VRE	CTCP Vincom Retail	Bất động sản	74,078	2.3%	32,600	0.00%	31.6	2.7	3,035	33%	39,950	27,550

Liên hệ

Trụ sở chính

Tầng 3, Tòa nhà TNR,
180-192 Nguyễn Công Trứ, Quận 1, TP.HCM.
ĐT: (+84 28) 3914 8585
Fax: (+84 28) 3821 6899

PGD Phạm Ngọc Thạch

Lầu 03, 62A Phạm Ngọc Thạch,
Quận 3, Tp. Hồ Chí Minh
Điện thoại: (+84 28) 7108 1188
Fax: (+84 28) 3820 9229

Chi nhánh Hà Nội

Lầu 06, Tòa nhà CTM,
299 Cầu Giấy, Quận Cầu Giấy, Hà Nội
Điện thoại: (+84 24) 3974 4448
Fax : (+84 24) 3974 4501

PGD Bà Triệu

Lầu 06, 74 Bà Triệu, P. Hàng Bài,
Quận Hoàn Kiếm, Hà Nội
Điện thoại: (+84 24) 7106 3555
Fax: (+84 24) 3632 0809

PGD Láng Hạ

P.504A, Lầu 05, Tòa nhà TĐL,
22 Láng Hạ, Quận Đống Đa, Hà Nội
Điện thoại: (+84 24) 7108 1188
Fax : (+84 24) 3244 4150

Phòng Phân tích

Hoàng Huy

Trưởng phòng Phân tích
(+84 28) 3914 8585 (x1450)
huy.hoang@kisvn.vn

Phòng Môi Giới Khách hàng Tổ chức

Lâm Hạnh Uyên

Trưởng phòng Môi Giới Khách hàng Tổ chức
(+84 28) 3914 8585 (x1444)
uyen.lh@kisvn.vn

Khuyến cáo

Bản báo cáo này do **Công ty Cổ phần Chứng khoán KIS Việt Nam (KIS)** phát hành với sự đóng góp của các chuyên gia của KIS được nêu trong báo cáo. Báo cáo này được viết nhằm mục đích cung cấp thông tin cho khách hàng là các tổ chức đầu tư, các chuyên gia hoặc các khách hàng cá nhân của KIS tại Việt Nam.

Bản báo cáo này không nên và không được diễn giải như một đề nghị mua hoặc bán hoặc khuyến khích mua hoặc bán bất cứ khoản đầu tư nào. Khi xây dựng bản báo cáo này, chúng tôi hoàn toàn đã không cân nhắc về các mục tiêu đầu tư, tình hình tài chính hoặc các nhu cầu cụ thể của các nhà đầu tư. Cho nên khi đưa ra các quyết định đầu tư cho riêng mình các nhà đầu tư nên dựa vào ý kiến tư vấn của chuyên gia tư vấn tài chính độc lập của mình và tùy theo tình hình tài chính cá nhân, mục tiêu đầu tư và các quan điểm thích hợp khác trong từng hoàn cảnh.

Khi viết bản báo cáo này, chúng tôi dựa vào các nguồn thông tin công khai và các nguồn thông tin đáng tin cậy khác, và chúng tôi giả định các thông tin này là đầy đủ và chính xác, mặc dù chúng tôi không tiến hành xác minh độc lập các thông tin này. KIS không đưa ra, một cách ẩn ý hay rõ ràng, bất kỳ đảm bảo, cam kết hay khai trình nào và không chịu bất kỳ một trách nhiệm nào đối với tính chính xác và đầy đủ của những thông tin được đề cập đến trong báo cáo này.

Các nhận định, đánh giá và dự đoán trong báo cáo này được đưa ra dựa trên quan điểm chủ quan của chúng tôi vào thời điểm đưa ra báo cáo này và có thể thay đổi bất kỳ lúc nào mà không cần báo trước.

KIS có thể đã, đang và sẽ tiếp tục thực hiện các dịch vụ tư vấn đầu tư hoặc tiến hành các công việc kinh doanh khác cho các công ty được đề cập đến trong báo cáo này. Ngoài ra, KIS cũng như các nhân sự cấp cao, giám đốc và nhân viên của KIS có liên quan đến việc viết hay phát hành báo cáo này có thể đã, đang và sẽ mua hoặc bán có kỳ hạn chứng khoán hoặc chứng khoán phái sinh (bao gồm quyền chọn) của các công ty được đề cập trong báo cáo này, hoặc chứng khoán hay chứng khoán phái sinh của công ty có liên quan theo cách phù hợp hoặc không phù hợp với báo cáo và các ý kiến nêu trong báo cáo này. Vì thế, nhà đầu tư nên ý thức rằng KIS cũng như các nhân sự cấp cao, giám đốc và nhân viên của KIS có thể có xung đột lợi ích mà điều đó có thể ảnh hưởng đến nhận định.

Báo cáo này không được sao chụp, nhân bản hoặc xuất bản (toàn bộ hoặc từng phần) hoặc tiết lộ cho bất kỳ người nào khác mà không được sự chấp thuận bằng văn bản của KIS.