

Tin doanh nghiệp

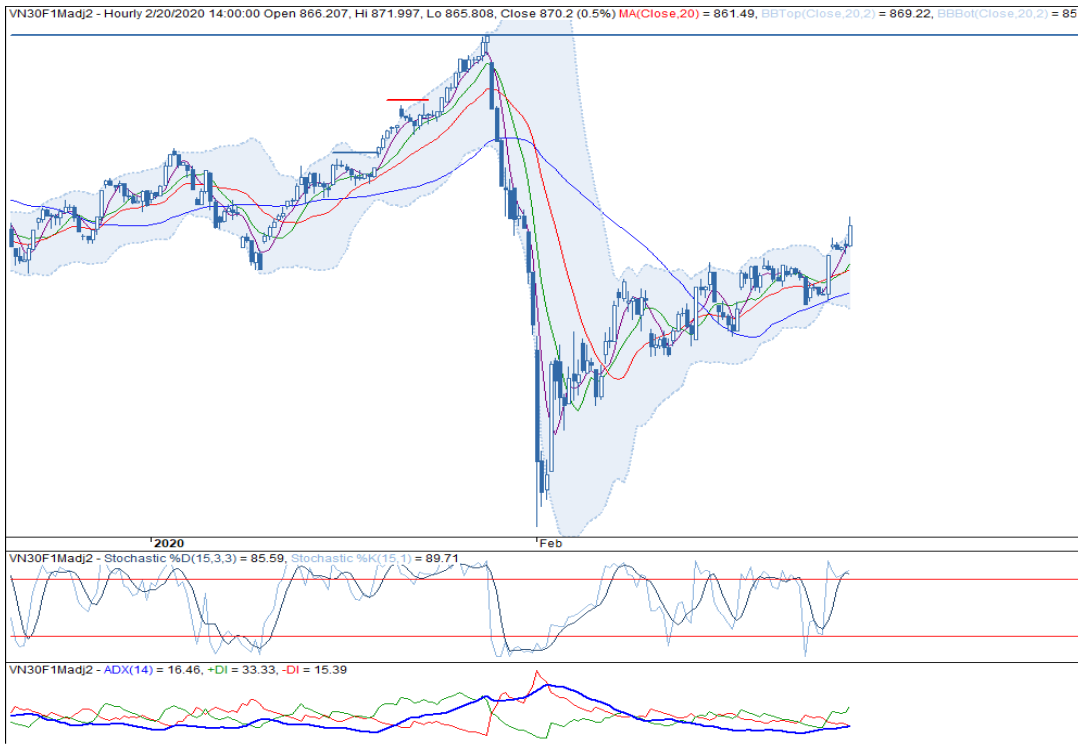
- MSN: Ngày 20/2, Công ty cổ phần Hàng tiêu dùng Masan (UPCoM: MCH) công bố Masan HPC (công ty con do MCH sở hữu 100% vốn) đã mua thành công 52% vốn Bột giặt Net (NET) với mức giá trung bình 48,000 đồng/cổ phiếu, tương đương gần 560 tỷ đồng. (Masan Group)

Diễn biến thị trường: Hình thành xu hướng tăng

- **Thông tin chỉ số VN30:** Chỉ số VN30 tăng 0.88%, đóng cửa tại 871.4 điểm với 17 mã tăng trong phiên giao dịch trước. Cụ thể, ROS (+6.8%), VIC (+4.8%), POW (+4.3%), VPB (+2.7%) và VRE (+2.5%) là những mã tăng mạnh nhất trên VN30. Tuy nhiên, CTD (-3.4%), STB (-0.9%), EIB (-0.6%), TCB (-0.6%) và HDB (-0.4%) tạo áp lực giảm điểm mạnh nhất lên chỉ số. Về giao dịch khối ngoại, áp lực bán tăng mạnh, giá trị bán ròng lên đến 193 tỷ đồng trên VN30. Cụ thể, Tài chính là lĩnh vực bị bán mạnh nhất, chủ yếu trên CTG khi mã này bị bán ròng lên đến 99 tỷ đồng. Ngoài ra, Tiêu dùng thiết yếu tiếp tục chịu áp lực bán, tập trung trên VNM và MSN. Tuy nhiên, nhóm này đã quay trở lại mua ròng VRE và VHM sau những đợt bán ròng liên tiếp.
- **Góc nhìn kỹ thuật:** VN30F2003 duy trì xu hướng tăng với khả năng kiểm định lại ngưỡng 910 điểm. Cụ thể, trên đồ thị ngày, MA5 và MA15 di chuyển song song hướng lên cùng tín hiệu cắt lên từ Stochastic, xu hướng tăng trung hạn được xác nhận. Tuy nhiên, trên đồ thị giờ, Band trên (Bollinger band) đã bị phá vỡ trong khi hợp đồng này đã di chuyển khá xa đường MA20, tín hiệu cho giai đoạn tích lũy hoặc điều chỉnh ngắn hạn trong phiên.

**Chiến lược đầu tư:** Mua VN30F2003 tại vùng 865 điểm, mục tiêu tại vùng 900 điểm và dừng lỗ tại 860 điểm.

Đồ thị nến theo giờ



\*Điều chỉnh giá theo PP Proportional Adjustment  
 Nguồn: Fiiipro, KIS

Lê Hải Đăng

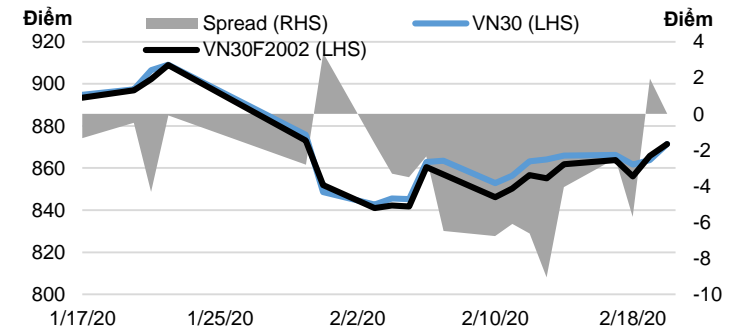
BP Chiến lược – Chuyên viên phân tích

(+84 28) 3914 8585 - Ext: 1471  
 dang.lh@kisvn.vn

|                   | Giá đóng cửa | +/- % | KLGD     | KL Mờ    | Fair Value | Ngày thanh toán |
|-------------------|--------------|-------|----------|----------|------------|-----------------|
|                   | Điểm         | %     | hợp đồng | hợp đồng | Điểm       |                 |
| <b>VN30 Index</b> | 871.4        | 0.9%  |          |          |            |                 |
| <b>VN30F2002</b>  | 871.7        | 0.6%  | 64,539   | -        | 871        | 20/02/20        |
| <b>VN30F2003</b>  | 870.2        | 0.9%  | 25,026   | 10,403   | 871        | 19/03/20        |
| <b>VN30F2006</b>  | 873.4        | 0.9%  | 141      | 237      | 875        | 18/06/20        |
| <b>VN30F2009</b>  | 872.4        | 0.6%  | 76       | 40       | 878        | 17/09/20        |

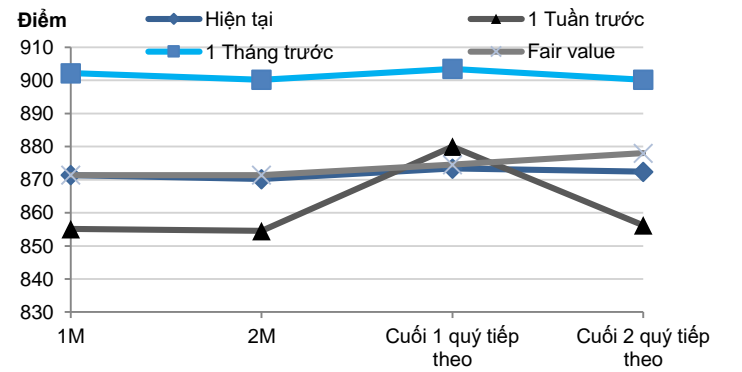
Nguồn: Bloomberg

Basis spread



Nguồn: Bloomberg

Đường cong giá hợp đồng tương lai



Nguồn: Bloomberg, KIS, Fiiipro

## DANH SÁCH CỔ PHIẾU CHỈ SỐ VN30

| Mã CP | Tên   | Ngành              | Vốn hóa | Tỷ trọng | Giá đóng cửa | % ngày | PER  | PBR | KLGD 3 tháng | SH Nước Ngoài | Cao 52 Tuần | Thấp 52 Tuần |
|-------|---|--------------------|---------|----------|--------------|--------|------|-----|--------------|---------------|-------------|--------------|
|       |   | Đơn vị:            | Tỷ VND  | %        | VND          | %      | x    | x   | '000 cp      | %             | VND         | VND          |
| BID   | NHTMCP Đầu tư và Phát triển Việt Nam          | Tài chính          | 206,330 | 1.3%     | 51,300       | 0.00%  | 21.4 | 2.8 | 833          | 18%           | 55,800      | 30,550       |
| BVH   | Tập đoàn Bảo Việt                             | Tài chính          | 42,684  | 0.6%     | 57,500       | 1.95%  | 35.2 | 2.2 | 183          | 29%           | 98,500      | 54,700       |
| CTD   | CTCP Xây dựng Coteccons                       | Công nghiệp        | 5,157   | 0.4%     | 67,600       | -3.43% | 7.6  | 0.6 | 123          | 47%           | 146,200     | 47,750       |
| CTG   | NHTMCP Công thương Việt Nam                   | Tài chính          | 100,160 | 1.4%     | 26,900       | -0.37% | 10.6 | 1.3 | 5,169        | 30%           | 28,450      | 19,500       |
| EIB   | NHTMCP Xuất nhập khẩu Việt Nam                | Tài chính          | 21,146  | 2.8%     | 17,200       | -0.58% | 24.4 | 1.3 | 109          | 30%           | 19,100      | 15,350       |
| FPT   | CTCP FPT                                      | CNTT               | 37,848  | 4.7%     | 55,800       | 0.18%  | 13.2 | 2.7 | 1,424        | 49%           | 61,300      | 40,136       |
| GAS   | Tổng Công ty Khí Việt Nam - CTCP              | Dịch vụ tiện ích   | 163,260 | 1.3%     | 85,300       | 0.00%  | 14.0 | 3.4 | 275          | 4%            | 114,900     | 80,600       |
| HDB   | NHTMCP Phát Triển Thành phố Hồ Chí Minh       | Tài chính          | 27,339  | 3.0%     | 28,400       | -0.35% | 7.7  | 1.5 | 1,505        | 24%           | 32,350      | 24,450       |
| HPG   | CTCP Tập đoàn Hòa Phát                        | Nguyên vật liệu    | 65,576  | 6.2%     | 23,750       | 2.15%  | 9.2  | 1.4 | 6,478        | 39%           | 27,385      | 20,300       |
| MBB   | NHTMCP Quân đội                               | Tài chính          | 50,815  | 4.7%     | 21,650       | 0.23%  | 6.2  | 1.3 | 4,732        | 21%           | 23,900      | 18,611       |
| MSN   | CTCP Tập đoàn Masan                           | TD thiết yếu       | 59,733  | 3.7%     | 51,100       | 1.39%  | 10.7 | 1.4 | 1,079        | 39%           | 92,000      | 46,600       |
| MWG   | CTCP Đầu tư Thế Giới Di Động                  | TD không thiết yếu | 50,125  | 5.1%     | 110,600      | 0.09%  | 12.8 | 4.0 | 626          | 49%           | 129,500     | 80,600       |
| NVL   | CTCP Tập đoàn Đầu tư Địa ốc No Va             | Bất động sản       | 52,840  | 2.8%     | 54,500       | 0.74%  | 15.3 | 2.4 | 394          | 7%            | 65,100      | 52,800       |
| PLX   | Tập đoàn Xăng dầu Việt Nam                    | Năng lượng         | 63,351  | 0.9%     | 53,200       | 0.57%  | 15.2 | 2.7 | 253          | 13%           | 67,500      | 49,300       |
| PNJ   | CTCP Vàng bạc Đá quý Phú Nhuận                | TD không thiết yếu | 19,209  | 2.4%     | 85,300       | -0.23% | 16.0 | 4.2 | 592          | 49%           | 92,500      | 71,000       |
| POW   | Tổng Công ty Điện lực Dầu khí Việt Nam        | Dịch vụ tiện ích   | 25,526  | 0.8%     | 10,900       | 4.31%  | 10.2 | 0.9 | 1,814        | 13%           | 17,100      | 9,470        |
| REE   | CTCP Cơ điện Lạnh                             | Công nghiệp        | 11,053  | 1.0%     | 35,650       | 1.42%  | 6.7  | 1.1 | 678          | 49%           | 40,150      | 30,750       |
| ROS   | CTCP Xây dựng FLC FAROS                       | Công nghiệp        | 5,165   | 0.4%     | 9,100        | 6.81%  | 29.0 | 0.9 | 18,075       | 4%            | 35,750      | 7,000        |
| SAB   | Tổng CTCP Bia - Rượu - Nước Giải khát Sài Gòn | TD thiết yếu       | 115,431 | 2.0%     | 180,000      | 1.12%  | 24.1 | 6.1 | 41           | 63%           | 291,000     | 175,000      |
| SBT   | CTCP Thành Thành Công - Biên Hòa              | TD thiết yếu       | 12,908  | 0.9%     | 22,000       | 0.00%  | 43.3 | 1.8 | 1,339        | 6%            | 22,500      | 15,400       |
| SSI   | CTCP Chứng khoán SSI                          | Tài chính          | 9,118   | 0.8%     | 17,600       | 0.00%  | 9.8  | 1.0 | 1,494        | 53%           | 29,600      | 16,500       |
| STB   | NHTMCP Sài Gòn Thương Tín                     | Tài chính          | 20,381  | 3.2%     | 11,300       | -0.88% | 8.3  | 0.8 | 4,832        | 12%           | 13,150      | 9,750        |
| TCB   | NHTMCP Kỹ thương Việt Nam                     | Tài chính          | 82,253  | 8.4%     | 23,500       | -0.63% | 8.2  | 1.3 | 1,948        | 22%           | 28,000      | 19,900       |
| VCB   | NHTMCP Ngoại thương Việt Nam                  | Tài chính          | 331,945 | 4.2%     | 89,500       | 0.00%  | 17.9 | 3.9 | 776          | 24%           | 95,000      | 58,900       |
| VHM   | CTCP Vinhomes                                 | Bất động sản       | 285,859 | 5.1%     | 86,900       | 1.05%  | 13.6 | 5.2 | 1,224        | 15%           | 102,300     | 76,300       |
| VIC   | Tập đoàn Vingroup - CTCP                      | Bất động sản       | 372,067 | 7.9%     | 110,000      | 4.76%  | 48.5 | 4.9 | 470          | 15%           | 126,500     | 103,500      |
| VJC   | CTCP Hàng không Vietjet                       | Công nghiệp        | 67,313  | 5.3%     | 128,500      | 0.08%  | 16.3 | 4.4 | 429          | 20%           | 148,800     | 107,300      |
| VNM   | CTCP Sữa Việt Nam                             | TD thiết yếu       | 185,283 | 9.2%     | 106,400      | 0.00%  | 19.4 | 6.7 | 899          | 59%           | 152,600     | 101,000      |
| VPB   | NHTMCP Việt Nam Thịnh Vượng                   | Tài chính          | 69,598  | 7.6%     | 28,550       | 2.70%  | 8.5  | 1.6 | 2,500        | 23%           | 28,550      | 17,500       |
| VRE   | CTCP Vincom Retail                            | Bất động sản       | 70,215  | 2.0%     | 30,900       | 2.49%  | 24.7 | 2.6 | 2,413        | 33%           | 39,950      | 27,950       |

## Liên hệ

### Trụ sở chính

Tầng 3, Tòa nhà TNR,  
180-192 Nguyễn Công Trứ, Quận 1, TP.HCM.  
ĐT: (+84 28) 3914 8585  
Fax: (+84 28) 3821 6899

### PGD Phạm Ngọc Thạch

Lầu 03, 62A Phạm Ngọc Thạch,  
Quận 3, Tp. Hồ Chí Minh  
Điện thoại: (+84 28) 7108 1188  
Fax: (+84 28) 3820 9229

### Chi nhánh Hà Nội

Lầu 06, Tòa nhà CTM,  
299 Cầu Giấy, Quận Cầu Giấy, Hà Nội  
Điện thoại: (+84 24) 3974 4448  
Fax : (+84 24) 3974 4501

### PGD Bà Triệu

Lầu 06, 74 Bà Triệu, P. Hàng Bài,  
Quận Hoàn Kiếm, Hà Nội  
Điện thoại: (+84 24) 7106 3555  
Fax: (+84 24) 3632 0809

### PGD Láng Hạ

P.504A, Lầu 05, Tòa nhà TĐL,  
22 Láng Hạ, Quận Đống Đa, Hà Nội  
Điện thoại: (+84 24) 7108 1188  
Fax : (+84 24) 3244 4150

## Phòng Phân tích

### Hoàng Huy

Trưởng phòng Phân tích  
(+84 28) 3914 8585 (x1450)  
huy.hoang@kisvn.vn

## Phòng Môi Giới Khách hàng Tổ chức

### Lâm Hạnh Uyên

Trưởng phòng Môi Giới Khách hàng Tổ chức  
(+84 28) 3914 8585 (x1444)  
uyen.lh@kisvn.vn

## Khuyến cáo

Bản báo cáo này do **Công ty Cổ phần Chứng khoán KIS Việt Nam (KIS)** phát hành với sự đóng góp của các chuyên gia của KIS được nêu trong báo cáo. Báo cáo này được viết nhằm mục đích cung cấp thông tin cho khách hàng là các tổ chức đầu tư, các chuyên gia hoặc các khách hàng cá nhân của KIS tại Việt Nam.

Bản báo cáo này không nên và không được diễn giải như một đề nghị mua hoặc bán hoặc khuyến khích mua hoặc bán bất cứ khoản đầu tư nào. Khi xây dựng bản báo cáo này, chúng tôi hoàn toàn đã không cân nhắc về các mục tiêu đầu tư, tình hình tài chính hoặc các nhu cầu cụ thể của các nhà đầu tư. Cho nên khi đưa ra các quyết định đầu tư cho riêng mình các nhà đầu tư nên dựa vào ý kiến tư vấn của chuyên gia tư vấn tài chính độc lập của mình và tùy theo tình hình tài chính cá nhân, mục tiêu đầu tư và các quan điểm thích hợp khác trong từng hoàn cảnh.

Khi viết bản báo cáo này, chúng tôi dựa vào các nguồn thông tin công khai và các nguồn thông tin đáng tin cậy khác, và chúng tôi giả định các thông tin này là đầy đủ và chính xác, mặc dù chúng tôi không tiến hành xác minh độc lập các thông tin này. KIS không đưa ra, một cách ẩn ý hay rõ ràng, bất kỳ đảm bảo, cam kết hay khai trình nào và không chịu bất kỳ một trách nhiệm nào đối với tính chính xác và đầy đủ của những thông tin được đề cập đến trong báo cáo này.

Các nhận định, đánh giá và dự đoán trong báo cáo này được đưa ra dựa trên quan điểm chủ quan của chúng tôi vào thời điểm đưa ra báo cáo này và có thể thay đổi bất kỳ lúc nào mà không cần báo trước.

KIS có thể đã, đang và sẽ tiếp tục thực hiện các dịch vụ tư vấn đầu tư hoặc tiến hành các công việc kinh doanh khác cho các công ty được đề cập đến trong báo cáo này. Ngoài ra, KIS cũng như các nhân sự cấp cao, giám đốc và nhân viên của KIS có liên quan đến việc viết hay phát hành báo cáo này có thể đã, đang và sẽ mua hoặc bán có kỳ hạn chứng khoán hoặc chứng khoán phái sinh (bao gồm quyền chọn) của các công ty được đề cập trong báo cáo này, hoặc chứng khoán hay chứng khoán phái sinh của công ty có liên quan theo cách phù hợp hoặc không phù hợp với báo cáo và các ý kiến nêu trong báo cáo này. Vì thế, nhà đầu tư nên ý thức rằng KIS cũng như các nhân sự cấp cao, giám đốc và nhân viên của KIS có thể có xung đột lợi ích mà điều đó có thể ảnh hưởng đến nhận định.

Báo cáo này không được sao chụp, nhân bản hoặc xuất bản (toàn bộ hoặc từng phần) hoặc tiết lộ cho bất kỳ người nào khác mà không được sự chấp thuận bằng văn bản của KIS.