

Sự tích lũy trong ngắn hạn

- VN30F1908 có sự điều chỉnh nhưng mức độ thua lỗ bị thu hẹp khi lực mua xuất hiện cuối phiên.
- Sự thận trọng chiếm ưu thế với khối lượng duy trì ở mức thấp.
- Rủi ro gia tăng trong ngắn hạn, nhà đầu tư nên chờ tín hiệu xác nhận xu hướng trước khi mở vị thế mới.

Chiến lược đầu tư: Long VN30F1908 nếu giá phá vỡ vùng 888 điểm. Mục tiêu là 895-900 điểm và dừng lỗ ở mức 882 điểm.

	Giá đóng cửa	+/-	+/- %	KLGD	KL Mở	Fair Value	Ngày thanh toán cuối cùng	Thời gian còn lại
	Đơn vị: Điểm	Điểm	%	hợp đồng	hợp đồng	Đơn vị: Điểm		ngày
VN30 Index	885.3	-2.1	-0.2%					
VN30F1908	880.5	-2.0	-0.2%	91,989	20,531	888	15/08/2019	13
VN30F1909	883.0	-0.5	-0.1%	346	432	891	19/09/2019	48
VN30F1912	887.6	-1.2	-0.1%	50	340	897	19/12/2019	139
VN30F2003	887.7	-1.2	-0.1%	10	29	904	19/03/2020	230

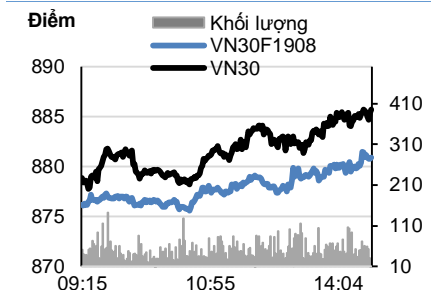
Nguồn: Bloomberg

Thông kê 05/08/2019

	Giờ	Ngày
Ngắn hạn	↑	-
Trung hạn	-	-
Kháng cự 2	900	915
Kháng cự 1	895	900
Hỗ trợ 1	880	865
Hỗ trợ 2	875	850

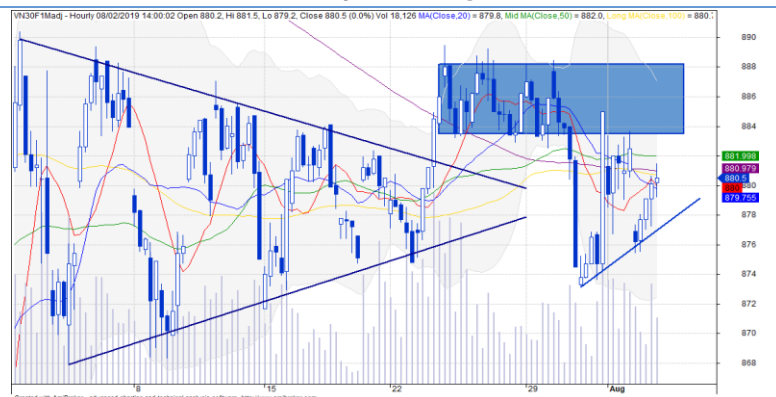
Nguồn: KIS

Đồ thị trong phiên của VN30 & VN30F1908



Nguồn: Bloomberg

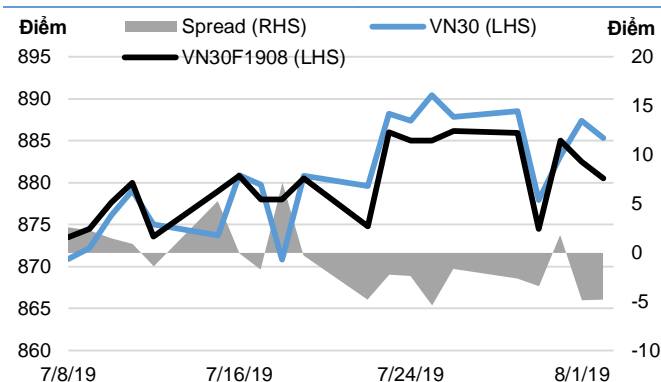
Đồ thị nền theo giờ



*Điều chỉnh giá theo PP Proportional Adjustment

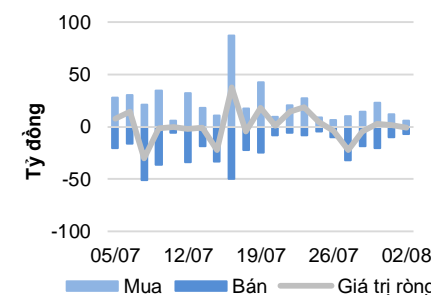
Nguồn: Fiipro, KIS

Basis spread



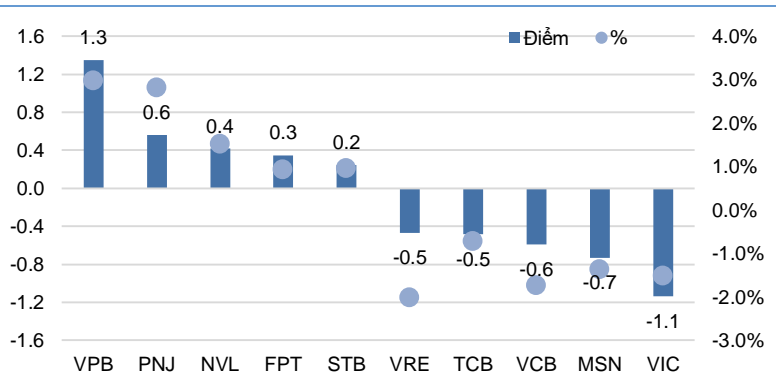
Nguồn: Bloomberg

Giao dịch khối ngoại



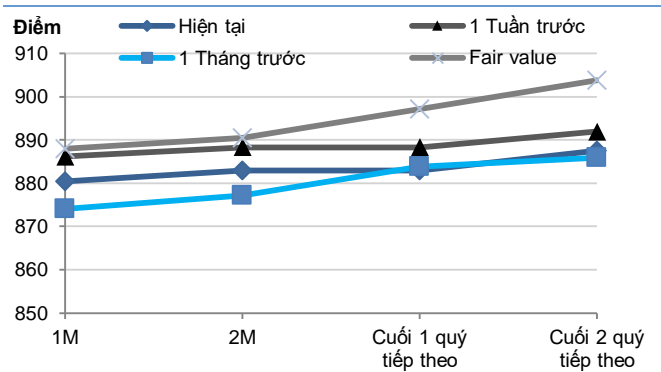
Nguồn: Fiipro

Top VN30 leaders và laggards



Nguồn: Bloomberg

Đường cong giá hợp đồng tương lai



Nguồn: Bloomberg, KIS, Fiipro

Trần T.M Hiếu
 (+84 28) 3914 8585
 (Ext: 1464)
 hieu.ttm@kisvn.vn
 www.kisvn.vn



DANH SÁCH CỔ PHIẾU CHỈ SỐ VN30

Mã CP	Tên	Ngành	Tỷ trọng	Giá đóng cửa	Vốn hóa	PER	PBR	KLGD 3 tháng	SH Nước Ngoài	Cao 52 Tuần	Thấp 52 Tuần
		Đơn vị:	%	VND	Tỷ VND	x	x	'000 cp	%	VND	VND
CII	CTCP Đầu tư Hạ tầng Kỹ thuật TP.HCM	Công nghiệp	0.6%	21,800	5,403	45.0	1.1	396	53%	27,700	21,150
CTD	CTCP Xây dựng Coteccons	Công nghiệp	0.8%	113,000	8,631	8.4	1.1	103	49%	170,000	96,600
CTG	NH TMCP Công thương Việt Nam	Tài chính	1.0%	20,350	75,771	13.8	1.1	2,772	30%	28,300	17,700
DHG	CTCP Dược Hậu Giang	Chăm sóc sức khỏe	0.5%	95,000	12,421	20.6	4.1	19	54%	121,000	72,700
DPM	TCT CP Phân bón và Hóa chất Dầu khí	Nguyên vật liệu	0.4%	14,000	5,479	16.7	0.7	505	20%	23,700	13,950
EIB	NH TMCP Xuất nhập khẩu Việt Nam	Tài chính	3.0%	17,750	21,822	49.1	1.4	250	30%	19,100	13,100
FPT	CTCP FPT	CNTT	4.3%	48,800	33,100	11.2	2.5	1,262	49%	49,400	36,364
GAS	TCT Khí Việt Nam - Công ty Cổ phần	Dịch vụ tiện ích	1.6%	106,000	202,879	17.6	4.5	281	4%	125,000	82,400
GMD	CTCP Gemadept	Công nghiệp	1.1%	26,000	7,720	13.8	1.3	327	49%	29,900	23,800
HDB	NH TMCP Phát Triển TP.HCM	Tài chính	2.9%	26,050	25,555	9.0	1.6	1,356	24%	39,750	25,000
HPG	CTCP Tập đoàn Hòa Phát	Nguyên vật liệu	6.0%	22,450	61,986	7.7	1.4	4,789	39%	33,038	20,300
MBB	NH TMCP Quân đội	Tài chính	4.5%	21,950	46,389	6.8	1.4	2,747	20%	24,500	18,050
MSN	CTCP Tập đoàn Masan	Hàng tiêu dùng thiết yếu	5.9%	79,000	92,347	23.9	3.0	411	40%	97,200	71,000
MWG	CTCP Đầu tư Thế Giới Di Động	Hàng tiêu dùng không thiết yếu	5.0%	108,000	47,810	13.7	4.6	722	49%	109,700	78,452
NVL	CTCP Tập đoàn Đầu tư Địa ốc No Va	Bất động sản	3.2%	60,100	55,920	16.8	2.8	507	7%	74,700	53,700
PNJ	CTCP Vàng bạc Đá quý Phú Nhuận	Hàng tiêu dùng không thiết yếu	2.3%	80,400	17,902	17.0	4.4	511	49%	82,725	64,800
REE	CTCP Cơ điện Lạnh	Công nghiệp	0.9%	33,000	10,232	6.3	1.1	588	49%	37,550	29,450
ROS	CTCP Xây dựng FLC FAROS	Công nghiệp	0.8%	27,500	15,609	76.6	2.6	10,066	3%	44,000	26,250
SAB	TCT CP Bia - Rượu - Nước Giải khát Sài Gòn	Hàng tiêu dùng thiết yếu	3.2%	280,000	179,559	41.6	10.2	32	63%	291,000	193,800
SBT	CTCP Thành Thành Công - Biên Hòa	Hàng tiêu dùng thiết yếu	0.7%	16,800	8,822	31.0	1.5	1,434	6%	21,557	14,906
SSI	CTCP Chứng khoán SSI	Tài chính	1.1%	23,050	11,736	11.5	1.2	1,258	59%	33,800	22,800
STB	NH TMCP Sài Gòn Thương Tin	Tài chính	2.9%	10,600	19,119	8.8	0.7	3,274	14%	14,400	10,350
TCB	NH TMCP Kỹ thương Việt Nam	Tài chính	7.5%	20,550	71,855	8.2	1.3	1,965	23%	30,250	19,950
VCB	NH TMCP Ngoại thương Việt Nam	Tài chính	3.8%	79,100	293,372	16.7	3.8	766	24%	82,500	51,000
VHM	CTCP Vinhomes	Bất động sản	5.1%	90,200	302,126	20.0	7.0	894	15%	96,700	60,000
VIC	Tập đoàn Vingroup	Bất động sản	8.3%	122,500	409,877	73.2	5.0	417	15%	125,100	89,800
VJC	CTCP Hàng không Vietjet	Công nghiệp	5.8%	132,400	71,709	13.4	5.1	644	20%	158,000	107,300
VNM	CTCP Sửa Việt Nam	Hàng tiêu dùng thiết yếu	9.2%	124,000	215,931	22.7	7.6	695	59%	152,600	111,500
VPB	NH TMCP Việt Nam Thịnh Vượng	Tài chính	5.3%	19,050	46,801	6.4	1.2	1,659	23%	27,850	17,500
VRE	CTCP Vincom Retail	Bất động sản	2.6%	36,250	84,420	35.1	3.0	1,668	33%	39,950	26,700

Liên hệ

Trụ sở chính HCM

Tầng 3, Tòa nhà TNR
180-192 Nguyễn Công Trứ, Q1, TP.HCM
Tel: (+84 28) 3914 8585
Fax: (+84 28) 3821 6898

Phòng Khách hàng Định chế

Lâm Hạnh Uyên

Trưởng phòng Môi Giới Khách hàng Tổ chức
(+84 28) 3914 8585 (x1444)
uyen.lh@kisvn.vn

Khuyến cáo

Bản báo cáo này do **Công ty Cổ phần Chứng khoán KIS Việt Nam (KIS)** phát hành với sự đóng góp của các chuyên gia của KIS được nêu trong báo cáo. Báo cáo này được viết nhằm mục đích cung cấp thông tin cho khách hàng là các tổ chức đầu tư, các chuyên gia hoặc các khách hàng cá nhân của KIS tại Việt Nam.

Bản báo cáo này không nên và không được diễn giải như một đề nghị mua hoặc bán hoặc khuyến khích mua hoặc bán bất cứ khoản đầu tư nào. Khi xây dựng bản báo cáo này, chúng tôi hoàn toàn đã không cân nhắc về các mục tiêu đầu tư, tình hình tài chính hoặc các nhu cầu cụ thể của các nhà đầu tư. Cho nên khi đưa ra các quyết định đầu tư cho riêng mình các nhà đầu tư nên dựa vào ý kiến tư vấn của chuyên gia tư vấn tài chính độc lập của mình và tùy theo tình hình tài chính cá nhân, mục tiêu đầu tư và các quan điểm thích hợp khác trong từng hoàn cảnh.

Khi viết bản báo cáo này, chúng tôi dựa vào các nguồn thông tin công khai và các nguồn thông tin đáng tin cậy khác, và chúng tôi giả định các thông tin này là đầy đủ và chính xác, mặc dù chúng tôi không tiến hành xác minh độc lập các thông tin này. KIS không đưa ra, một cách ẩn ý hay rõ ràng, bất kỳ đảm bảo, cam kết hay khai trình nào và không chịu bất kỳ một trách nhiệm nào đối với tính chính xác và đầy đủ của những thông tin được đề cập đến trong báo cáo này.

Các nhận định, đánh giá và dự đoán trong báo cáo này được đưa ra dựa trên quan điểm chủ quan của chúng tôi vào thời điểm đưa ra báo cáo này và có thể thay đổi bất kỳ lúc nào mà không cần báo trước.

KIS có thể đã, đang và sẽ tiếp tục thực hiện các dịch vụ tư vấn đầu tư hoặc tiến hành các công việc kinh doanh khác cho các công ty được đề cập đến trong báo cáo này. Ngoài ra, KIS cũng như các nhân sự cấp cao, giám đốc và nhân viên của KIS có liên quan đến việc viết hay phát hành báo cáo này có thể đã, đang và sẽ mua hoặc bán có kỳ hạn chứng khoán hoặc chứng khoán phái sinh (bao gồm quyền chọn) của các công ty được đề cập trong báo cáo này, hoặc chứng khoán hay chứng khoán phái sinh của công ty có liên quan theo cách phù hợp hoặc không phù hợp với báo cáo và các ý kiến nêu trong báo cáo này. Vì thế, nhà đầu tư nên ý thức rằng KIS cũng như các nhân sự cấp cao, giám đốc và nhân viên của KIS có thể có xung đột lợi ích mà điều đó có thể ảnh hưởng đến nhận định.

Báo cáo này không được sao chụp, nhân bản hoặc xuất bản (toàn bộ hoặc từng phần) hoặc tiết lộ cho bất kỳ người nào khác mà không được sự chấp thuận bằng văn bản của KIS.