

Ngưỡng quyết định

- VN30F1910 tăng mạnh trong phiên trước với giá đóng cửa trùng với cạnh trên mẫu hình chữ nhật và kháng cự của mẫu nền evening star.
- Trên đồ thị giờ, MA5 đóng vai trò là ngưỡng hỗ trợ cùng với tín hiệu cắt lên từ stochastic → tín hiệu xu hướng tăng trong ngắn hạn.
- Với độ tin cậy cao từ mẫu nền đảo chiều evening star, xu hướng tăng trung hạn sẽ được xác nhận khi ngưỡng 918 bị phá vỡ.

Chiến lược đầu tư: Mua hợp đồng này trong vùng 918 điểm khi breakout xuất hiện, mục tiêu tại vùng 925 điểm, dừng lỗ tại 915 điểm. Mặt khác, short quanh vùng 905 điểm khi breakdown xuất hiện tại cạnh dưới mẫu hình chữ nhật, mục tiêu tại 895 điểm và dừng lỗ tại 910 điểm.

| | Giá đóng cửa | +/- | +/- % | KLGD | KL Mở | Fair Value | Ngày thanh toán cuối cùng | Thời gian còn lại |
|-------------------|--------------|------|-------|----------|----------|--------------|---------------------------|-------------------|
| | Đơn vị: Điểm | Điểm | % | hợp đồng | hợp đồng | Đơn vị: Điểm | | ngày |
| VN30 Index | 918.1 | 5.7 | 0.6% | | | | | |
| VN30F1910 | 916.1 | 5.0 | 0.5% | 72,656 | 17,538 | 912 | 17/10/2019 | 21 |
| VN30F1911 | 914.8 | 3.8 | 0.4% | 472 | 143 | 915 | 21/11/2019 | 56 |
| VN30F1912 | 912.0 | 8.1 | 0.9% | 114 | 473 | 916 | 19/12/2019 | 84 |
| VN30F2003 | 913.8 | 9.8 | 1.1% | 76 | 135 | 923 | 19/03/2020 | 175 |

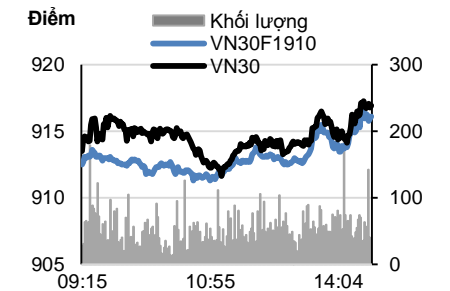
Nguồn: Bloomberg

Thông kê 27/09/2019

| | Giờ | Ngày |
|-------------------|-----|------|
| Ngắn hạn | ↑ | - |
| Trung hạn | - | - |
| Kháng cự 2 | 925 | 930 |
| Kháng cự 1 | 920 | 920 |
| Hỗ trợ 1 | 900 | 885 |
| Hỗ trợ 2 | 885 | 875 |

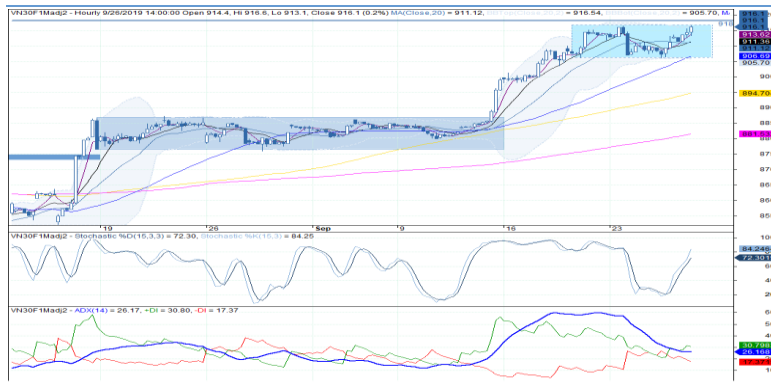
Nguồn: KIS

Đồ thị trong phiên của VN30 & VN30F1905



Nguồn: Bloomberg

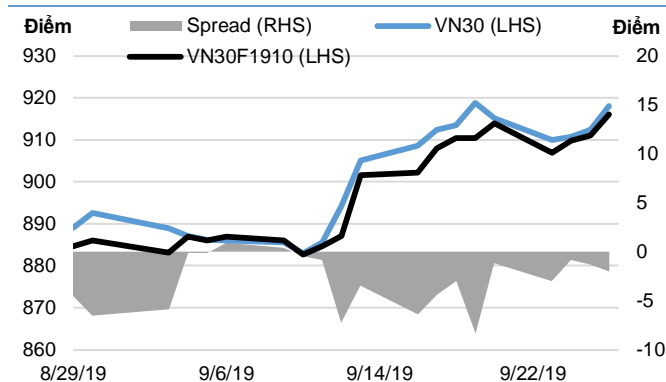
Đồ thị nền theo giờ



*Điều chỉnh giá theo PP Proportional Adjustment

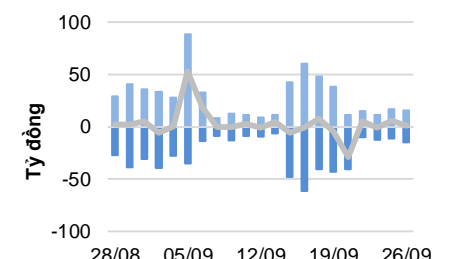
Nguồn: Fiinpro, KIS

Basis spread



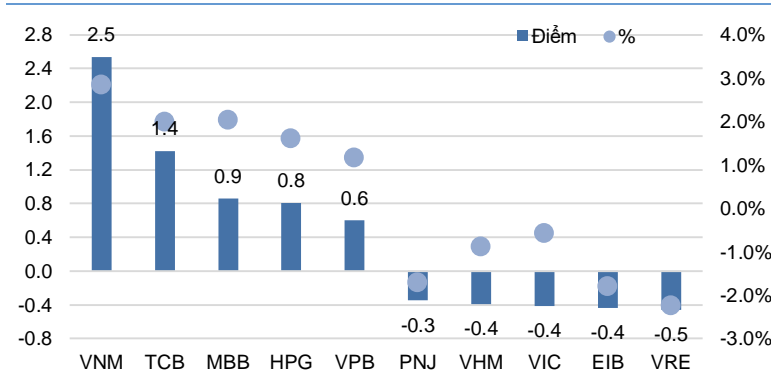
Nguồn: Bloomberg

Giao dịch khối ngoại



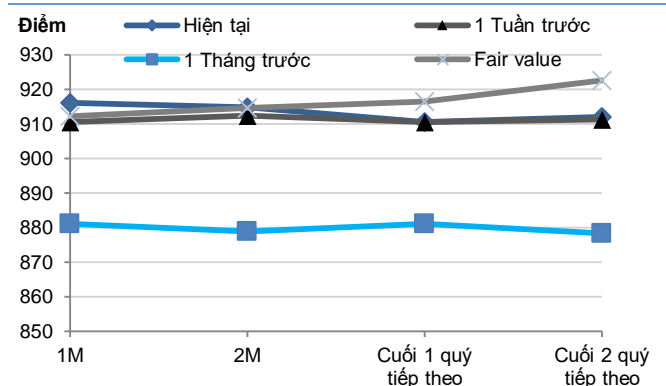
Nguồn: Fiinpro

Top VN30 leaders và laggards



Nguồn: Bloomberg

Đường cong giá hợp đồng tương lai



Nguồn: Bloomberg, KIS, Fiinpro

Lê Hải Đăng

(+84 28) 3914 8585

(Ext: 1471)

dang.lh@kisvn.vn

www.kisvn.vn

DANH SÁCH CỔ PHIẾU CHỈ SỐ VN30

| Mã CP | Tên | Ngành | Tỷ trọng | Giá đóng cửa | Vốn hóa | PER | PBR | KLGD 3 tháng | SH Nước Ngoài | Cao 52 Tuần | Thấp 52 Tuần |
|-------|---|--------------------------------|----------|--------------|---------|------|-----|--------------|---------------|-------------|--------------|
| | | Đơn vị: | % | VND | Tỷ VND | x | x | '000 cp | % | VND | VND |
| BID | NHTMCP Đầu tư và Phát triển Việt Nam | Tài chính | 1.0% | 40,150 | 137,261 | 19.2 | 2.5 | 1,321 | 3% | 41,250 | 27,600 |
| BVH | Tập đoàn Bảo Việt | Tài chính | 0.8% | 72,300 | 50,674 | 48.0 | 3.3 | 181 | 25% | 104,000 | 71,400 |
| CTD | CTCP Xây dựng Coteccons | Công nghiệp | 0.6% | 96,300 | 7,355 | 7.1 | 0.9 | 93 | 49% | 169,000 | 90,100 |
| CTG | NHTMCP Công thương Việt Nam | Tài chính | 1.0% | 21,150 | 78,750 | 14.4 | 1.1 | 2,800 | 30% | 28,200 | 17,700 |
| DPM | Tổng CTCP Phân bón và Hóa chất Dầu khí | Nguyên vật liệu | 0.3% | 13,600 | 5,322 | 16.0 | 0.7 | 432 | 19% | 23,700 | 12,600 |
| EIB | NHTMCP Xuất nhập khẩu Việt Nam | Tài chính | 2.6% | 16,400 | 20,163 | 37.8 | 1.3 | 120 | 30% | 19,100 | 13,100 |
| FPT | CTCP FPT | CNTT | 4.8% | 57,700 | 39,137 | 13.3 | 2.9 | 1,705 | 49% | 58,800 | 36,364 |
| GAS | Tổng Công ty Khí Việt Nam - CTCP | Dịch vụ tiện ích | 1.5% | 104,000 | 199,051 | 17.1 | 4.5 | 288 | 4% | 125,000 | 82,400 |
| GMD | CTCP Gemadept | Công nghiệp | 1.1% | 27,900 | 8,284 | 14.8 | 1.4 | 632 | 49% | 29,900 | 23,800 |
| HDB | NHTMCP Phát Triển Thành phố Hồ Chí Minh | Tài chính | 2.8% | 26,500 | 25,996 | 9.1 | 1.7 | 1,309 | 24% | 39,750 | 24,450 |
| HPG | CTCP Tập đoàn Hòa Phát | Nguyên vật liệu | 5.6% | 22,250 | 61,434 | 8.1 | 1.4 | 5,320 | 38% | 33,038 | 20,300 |
| MBB | NHTMCP Quân đội | Tài chính | 4.7% | 22,600 | 51,584 | 7.6 | 1.5 | 4,419 | 20% | 22,600 | 16,713 |
| MSN | CTCP Tập đoàn Masan | Hàng tiêu dùng thiết yếu | 5.6% | 78,500 | 91,762 | 23.8 | 2.9 | 445 | 40% | 94,200 | 71,000 |
| MWG | CTCP Đầu tư Thế Giới Di Động | Hàng tiêu dùng không thiết yếu | 5.5% | 126,000 | 55,785 | 16.0 | 5.4 | 880 | 49% | 127,800 | 78,452 |
| NVL | CTCP Tập đoàn Đầu tư Địa ốc No Va | Bất động sản | 3.5% | 62,200 | 57,874 | 17.4 | 2.9 | 488 | 7% | 74,700 | 53,700 |
| PNJ | CTCP Vàng bạc Đá quý Phú Nhuận | Hàng tiêu dùng không thiết yếu | 2.2% | 80,700 | 17,961 | 17.1 | 4.4 | 623 | 49% | 89,300 | 64,800 |
| REE | CTCP Cơ điện Lạnh | Công nghiệp | 1.0% | 39,650 | 12,294 | 7.5 | 1.3 | 995 | 49% | 39,800 | 29,450 |
| ROS | CTCP Xây dựng FLC FAROS | Công nghiệp | 0.7% | 26,600 | 15,098 | 74.1 | 2.5 | 12,455 | 2% | 43,500 | 24,850 |
| SAB | Tổng CTCP Bia - Rượu - Nước Giải khát Sài Gòn | Hàng tiêu dùng thiết yếu | 2.8% | 263,500 | 168,978 | 39.1 | 9.6 | 27 | 63% | 291,000 | 212,000 |
| SBT | CTCP Thành Thành Công - Biên Hòa | Hàng tiêu dùng thiết yếu | 0.7% | 18,000 | 9,453 | 33.2 | 1.6 | 1,414 | 6% | 21,557 | 15,400 |
| SSI | CTCP Chứng khoán SSI | Tài chính | 1.0% | 22,650 | 11,507 | 11.3 | 1.2 | 1,338 | 57% | 33,800 | 20,600 |
| STB | NHTMCP Sài Gòn Thương Tín | Tài chính | 2.8% | 10,700 | 19,299 | 8.9 | 0.8 | 3,227 | 13% | 14,400 | 10,000 |
| TCB | NHTMCP Kỹ thương Việt Nam | Tài chính | 8.0% | 23,100 | 80,771 | 9.2 | 1.4 | 2,179 | 23% | 30,250 | 19,900 |
| VCB | NHTMCP Ngoại thương Việt Nam | Tài chính | 3.6% | 81,000 | 300,419 | 17.1 | 3.9 | 794 | 24% | 82,800 | 51,000 |
| VHM | CTCP Vinhomes | Bất động sản | 4.7% | 88,700 | 297,102 | 19.7 | 6.9 | 659 | 15% | 96,700 | 60,000 |
| VIC | Tập đoàn Vingroup - CTCP | Bất động sản | 7.6% | 119,000 | 398,166 | 72.4 | 4.8 | 403 | 15% | 126,500 | 89,800 |
| VJC | CTCP Hàng không Vietjet | Công nghiệp | 5.6% | 136,000 | 71,242 | 13.8 | 5.2 | 708 | 20% | 153,700 | 107,300 |
| VNM | CTCP Sữa Việt Nam | Hàng tiêu dùng thiết yếu | 10.0% | 130,000 | 226,379 | 23.8 | 8.0 | 731 | 59% | 152,600 | 111,500 |
| VPB | NHTMCP Việt Nam Thịnh Vượng | Tài chính | 5.6% | 21,650 | 53,189 | 7.2 | 1.4 | 1,768 | 23% | 27,150 | 17,500 |
| VRE | CTCP Vincom Retail | Bất động sản | 2.2% | 32,750 | 76,269 | 31.7 | 2.7 | 1,587 | 32% | 39,950 | 26,700 |

Liên hệ

Trụ sở chính

Tầng 3, Tòa nhà TNR,
180-192 Nguyễn Công Trứ, Quận 1, TP.HCM.
ĐT: (+84 28) 3914 8585
Fax: (+84 28) 3821 6899

PGD Phạm Ngọc Thạch

Lầu 03, 62A Phạm Ngọc Thạch,
Quận 3, Tp. Hồ Chí Minh
Điện thoại: (+84 28) 7108 1188
Fax: (+84 28) 3820 9229

Chi nhánh Hà Nội

Lầu 06, Tòa nhà CTM,
299 Cầu Giấy, Quận Cầu Giấy, Hà Nội
Điện thoại: (+84 24) 3974 4448
Fax : (+84 24) 3974 4501

PGD Bà Triệu

Lầu 06, 74 Bà Triệu, P. Hàng Bài,
Quận Hoàn Kiếm, Hà Nội
Điện thoại: (+84 24) 7106 3555
Fax: (+84 24) 3632 0809

PGD Láng Hạ

P.504A, Lầu 05, Tòa nhà TĐL,
22 Láng Hạ, Quận Đống Đa, Hà Nội
Điện thoại: (+84 24) 7108 1188
Fax : (+84 24) 3244 4150

Phòng Phân tích

Hoàng Huy

Trưởng phòng Phân tích
(+84 28) 3914 8585 (x1450)
huy.hoang@kisvn.vn

Phòng Môi Giới Khách hàng Tổ chức

Lâm Hạnh Uyên

Trưởng phòng Môi Giới Khách hàng Tổ chức
(+84 28) 3914 8585 (x1444)
uyen.lh@kisvn.vn

Khuyến cáo

Bản báo cáo này do **Công ty Cổ phần Chứng khoán KIS Việt Nam (KIS)** phát hành với sự đóng góp của các chuyên gia của KIS được nêu trong báo cáo. Báo cáo này được viết nhằm mục đích cung cấp thông tin cho khách hàng là các tổ chức đầu tư, các chuyên gia hoặc các khách hàng cá nhân của KIS tại Việt Nam.

Bản báo cáo này không nên và không được diễn giải như một đề nghị mua hoặc bán hoặc khuyến khích mua hoặc bán bất cứ khoản đầu tư nào. Khi xây dựng bản báo cáo này, chúng tôi hoàn toàn đã không cân nhắc về các mục tiêu đầu tư, tình hình tài chính hoặc các nhu cầu cụ thể của các nhà đầu tư. Cho nên khi đưa ra các quyết định đầu tư cho riêng mình các nhà đầu tư nên dựa vào ý kiến tư vấn của chuyên gia tư vấn tài chính độc lập của mình và tùy theo tình hình tài chính cá nhân, mục tiêu đầu tư và các quan điểm thích hợp khác trong từng hoàn cảnh.

Khi viết bản báo cáo này, chúng tôi dựa vào các nguồn thông tin công khai và các nguồn thông tin đáng tin cậy khác, và chúng tôi giả định các thông tin này là đầy đủ và chính xác, mặc dù chúng tôi không tiến hành xác minh độc lập các thông tin này. KIS không đưa ra, một cách ẩn ý hay rõ ràng, bất kỳ đảm bảo, cam kết hay khai trình nào và không chịu bất kỳ một trách nhiệm nào đối với tính chính xác và đầy đủ của những thông tin được đề cập đến trong báo cáo này.

Các nhận định, đánh giá và dự đoán trong báo cáo này được đưa ra dựa trên quan điểm chủ quan của chúng tôi vào thời điểm đưa ra báo cáo này và có thể thay đổi bất kỳ lúc nào mà không cần báo trước.

KIS có thể đã, đang và sẽ tiếp tục thực hiện các dịch vụ tư vấn đầu tư hoặc tiến hành các công việc kinh doanh khác cho các công ty được đề cập đến trong báo cáo này. Ngoài ra, KIS cũng như các nhân sự cấp cao, giám đốc và nhân viên của KIS có liên quan đến việc viết hay phát hành báo cáo này có thể đã, đang và sẽ mua hoặc bán có kỳ hạn chứng khoán hoặc chứng khoán phái sinh (bao gồm quyền chọn) của các công ty được đề cập trong báo cáo này, hoặc chứng khoán hay chứng khoán phái sinh của công ty có liên quan theo cách phù hợp hoặc không phù hợp với báo cáo và các ý kiến nêu trong báo cáo này. Vì thế, nhà đầu tư nên ý thức rằng KIS cũng như các nhân sự cấp cao, giám đốc và nhân viên của KIS có thể có xung đột lợi ích mà điều đó có thể ảnh hưởng đến nhận định.

Báo cáo này không được sao chụp, nhân bản hoặc xuất bản (toàn bộ hoặc từng phần) hoặc tiết lộ cho bất kỳ người nào khác mà không được sự chấp thuận bằng văn bản của KIS.