

Tin doanh nghiệp

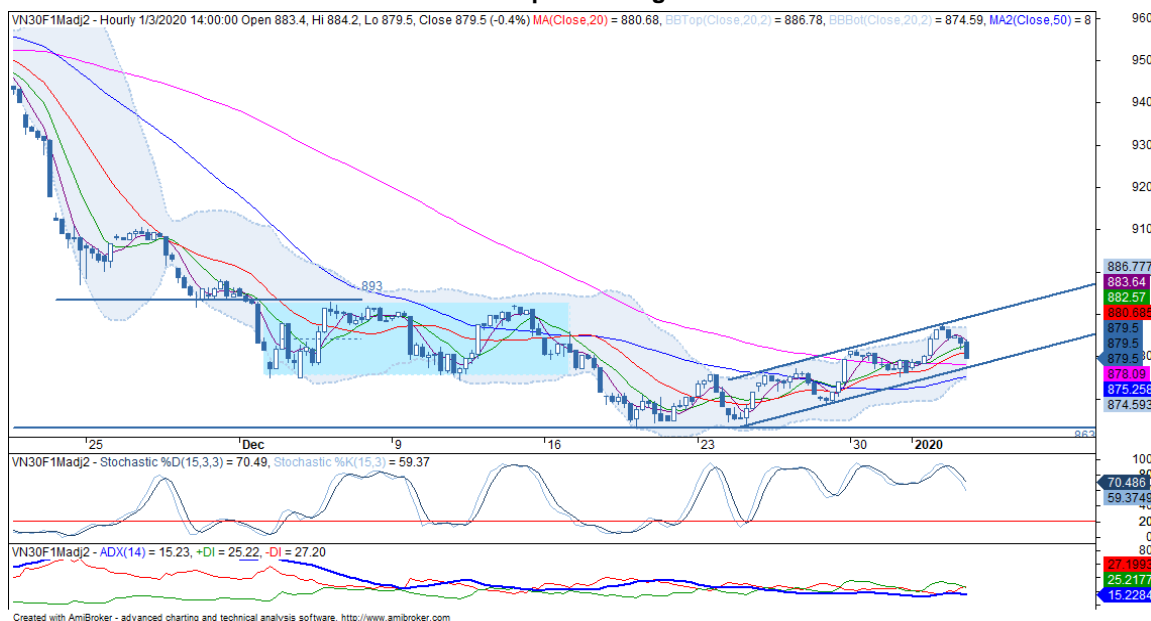
- HPG: Tôn Hòa Phát không chịu thuế chống bán phá giá từ DOC. Bộ thương mại hoa kỳ (DOC) vừa ra quyết định trong vụ việc điều tra Chống lẩn tránh thuế, chống bán phá giá, chống trợ cấp đối với hàng Cán nguội và Thép Chống ăn mòn xuất khẩu của Việt Nam sử dụng nguyên liệu Hàn Quốc, Đài Loan. Theo đó, Tôn Hòa Phát, công ty con của tập đoàn Hòa Phát (HOSE: HPG) sẽ không bị áp thuế này.

Diễn biến thị trường: Giai đoạn điều chỉnh

- **Thông tin chỉ số VN30:** Chỉ số VN30 giảm 0.41%, đóng cửa tại 883.28 điểm trong phiên giao dịch trước với 10 mã tăng, 17 mã giảm và 3 mã tham chiếu. Cụ thể, Tiêu dùng thiết yếu là lĩnh vực tăng mạnh nhất với MSN (0.9%), SAB (0.3%) và VNM (0.3%). Bên cạnh đó, Bất động sản thể hiện tốt hơn chỉ số với VRE (0.7%), VHM (0.4%) và VIC (0.3%) ngoại trừ NVL (-2.6%). Ở chiều ngược lại, Tài chính là lĩnh vực giảm mạnh nhất, đến từ EIB (-2.5%), VCB (-1%), HDB (-0.9%), CTG (-0.9%), VPB (-0.7%), TCB (-0.6%), BVH (-0.6%) và BID (-0.4%) trong khi MBB (0.2%) giữ được sắc xanh. Với giao dịch khối ngoại, lực mua tăng mạnh, đạt 211 tỷ đồng giá trị mua ròng, chủ yếu đến từ HPG (120 tỷ đồng). Ngoài ra, Tiêu dùng thiết yếu và Tài chính thu hút lực mua khá mạnh, chủ yếu trên MSN, VNM, VRE và VHM nhưng VIC vẫn tiếp tục bị bán ròng. Lĩnh vực Tài chính chịu áp lực bán mạnh nhất, tập trung trên VCB và HDB.
- **Góc nhìn kỹ thuật:** VN30F2001 giảm 6.8 điểm, phá vỡ ngưỡng hỗ trợ ngắn hạn (881 điểm) và xác nhận giai đoạn điều chỉnh. Tuy nhiên, kênh giá tăng vẫn được duy trì và ngưỡng hỗ trợ tiếp theo là 878 điểm. Bên cạnh đó, MA50 trùng lấp Band trên (Bollinger bands) tại 875 điểm, đây sẽ là vùng hỗ trợ mạnh. Ngoài ra, trên đồ thị ngày, stochastic cắt lên, đã tăng được duy trì trong trung hạn. Trong trường hợp này, traders nên đợi tín hiệu tích cực của VN30F2001 tại vùng 875-878 điểm để mở vị thế long.

Chiến lược đầu tư: Traders nên đợi tín hiệu của VN30F2001 tại vùng 875-878 điểm để xác nhận xu hướng kế tiếp.

Đồ thị nền theo giờ



*Điều chỉnh giá theo PP Proportional Adjustment
 Nguồn: Finpro, KIS

Lê Hải Đăng

BP Chiến lược – Chuyên viên phân tích

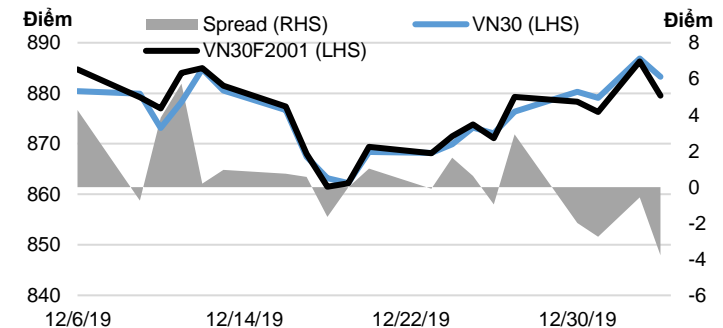
(+84 28) 3914 8585 - Ext: 1471

dang.lh@kisvn.vn

	Giá đóng cửa	+/- %	KLGD	KL Mờ	Fair Value	Ngày thanh toán
	Điểm	%	hợp đồng	hợp đồng	Điểm	
VN30 Index	883.3	-0.4%				
VN30F2001	879.5	-0.8%	70,389	15,762	887	16/01/20
VN30F2002	881.0	-0.7%	176	164	889	20/02/20
VN30F2003	889.6	-0.6%	127	134	889	19/03/20
VN30F2006	891.5	-0.4%	38	203	893	18/06/20

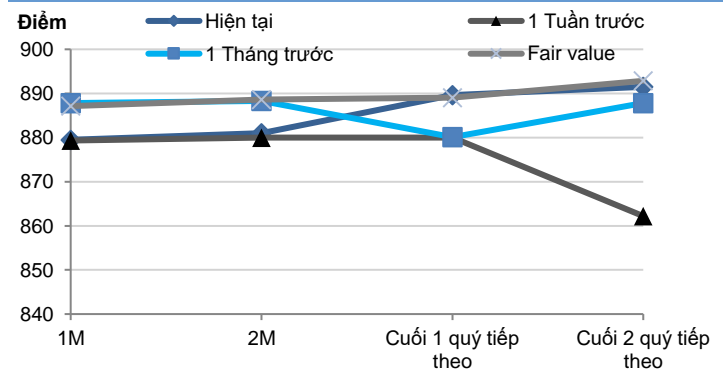
Nguồn: Bloomberg

Basis spread



Nguồn: Bloomberg

Đường cong giá hợp đồng tương lai



Nguồn: Bloomberg, KIS, Finpro

DANH SÁCH CỔ PHIẾU CHỈ SỐ VN30

Mã CP	Tên	Ngành	Vốn hóa	Tỷ trọng	Giá đóng cửa	% ngày	PER	PBR	KLGD 3 tháng	SH Nước Ngoài	Cao 52 Tuần	Thấp 52 Tuần
		Đơn vị:	Tỷ VND	%	VND	%	x	x	'000 cp	%	VND	VND
BID	NHTMCP Đầu tư và Phát triển Việt Nam	Tài chính	187,828	1.5%	46,700	-0.43%	22.1	2.8	864	18%	47,500	30,550
BVH	Tập đoàn Bảo Việt	Tài chính	50,923	0.7%	68,600	-0.58%	36.3	3.1	175	31%	98,500	65,000
CTD	CTCP Xây dựng Coteccons	Công nghiệp	4,066	0.3%	53,300	0.95%	5.4	0.5	72	48%	162,000	51,000
CTG	NHTMCP Công thương Việt Nam	Tài chính	79,309	1.0%	21,300	-0.93%	13.0	1.1	2,957	29%	23,450	17,700
DPM	Tổng CTCP Phân bón và Hóa chất Dầu khí	Nguyên vật liệu	5,009	0.3%	12,800	-1.16%	19.7	0.6	326	19%	23,700	12,600
EIB	NHTMCP Xuất nhập khẩu Việt Nam	Tài chính	21,208	2.8%	17,250	-2.54%	33.4	1.3	106	30%	19,100	13,950
FPT	CTCP FPT	CNTT	39,069	4.9%	57,600	-1.71%	12.3	2.9	1,530	49%	61,300	36,818
GAS	Tổng Công ty Khí Việt Nam - CTCP	Dịch vụ tiện ích	181,442	1.4%	94,800	0.21%	16.1	4.0	287	4%	114,900	82,400
GMD	CTCP Gemadep	Công nghiệp	6,755	0.9%	22,750	-1.94%	11.7	1.1	272	49%	29,150	22,700
HDB	NHTMCP Phát Triển Thành phố Hồ Chí Minh	Tài chính	27,027	2.9%	27,550	-0.90%	9.5	1.7	1,740	24%	32,350	24,450
HPG	CTCP Tập đoàn Hòa Phát	Nguyên vật liệu	66,680	6.2%	24,150	0.63%	9.6	1.5	5,230	38%	27,385	20,300
MBB	NHTMCP Quân đội	Tài chính	49,421	4.6%	21,250	0.24%	6.5	1.3	4,064	20%	23,900	16,713
MSN	CTCP Tập đoàn Masan	TD thiết yếu	67,214	4.2%	57,500	0.88%	12.7	2.0	902	39%	92,000	50,200
MWG	CTCP Đầu tư Thế Giới Di Động	TD không thiết yếu	51,042	5.2%	115,300	-1.45%	13.9	4.5	633	49%	129,500	80,600
NVL	CTCP Tập đoàn Đầu tư Địa ốc No Va	Bất động sản	54,294	3.3%	56,000	-2.61%	17.6	2.5	369	7%	65,100	53,700
PNJ	CTCP Vàng bạc Đá quý Phú Nhuận	TD không thiết yếu	19,546	2.4%	86,800	-0.69%	17.9	4.7	442	49%	89,300	64,800
REE	CTCP Cơ điện Lạnh	Công nghiệp	11,317	1.0%	36,500	-1.22%	6.5	1.1	752	49%	40,150	29,450
ROS	CTCP Xây dựng FLC FAROS	Công nghiệp	8,599	0.5%	15,150	-5.90%	43.7	1.4	26,861	4%	36,500	15,000
SAB	Tổng CTCP Bia - Rượu - Nước Giải khát Sài Gòn	TD thiết yếu	144,032	2.5%	224,600	0.27%	30.5	8.1	28	63%	291,000	224,000
SBT	CTCP Thành Thành Công - Biên Hòa	TD thiết yếu	10,913	0.9%	18,600	0.00%	42.3	1.5	1,238	6%	21,500	15,400
SSI	CTCP Chứng khoán SSI	Tài chính	9,272	0.9%	18,250	-0.82%	10.3	1.0	1,489	55%	29,600	18,050
STB	NHTMCP Sài Gòn Thương Tín	Tài chính	18,397	2.9%	10,200	0.00%	6.6	0.7	3,021	12%	13,200	9,750
TCB	NHTMCP Kỹ thương Việt Nam	Tài chính	82,778	8.4%	23,650	-0.63%	8.9	1.4	1,608	22%	28,200	19,900
VCB	NHTMCP Ngoại thương Việt Nam	Tài chính	333,428	4.2%	89,900	-0.99%	17.0	4.1	650	24%	92,500	52,600
VHM	CTCP Vinhomes	Bất động sản	280,267	5.0%	85,200	0.35%	16.1	5.3	1,283	15%	102,300	70,900
VIC	Tập đoàn Vingroup - CTCP	Bất động sản	388,397	8.1%	115,300	0.26%	72.5	4.9	409	15%	126,500	98,000
VJC	CTCP Hàng không Vietjet	Công nghiệp	77,528	6.0%	148,000	0.00%	15.0	5.7	451	20%	148,800	107,300
VNM	CTCP Sữa Việt Nam	TD thiết yếu	206,005	9.3%	118,300	0.34%	21.4	7.6	1,014	59%	152,600	116,000
VPB	NHTMCP Việt Nam Thịnh Vượng	Tài chính	49,730	5.4%	20,400	-0.73%	6.1	1.2	2,476	23%	22,800	17,500
VRE	CTCP Vincom Retail	Bất động sản	78,622	2.5%	34,600	0.73%	33.5	2.8	3,455	33%	39,950	26,700

Liên hệ

Trụ sở chính

Tầng 3, Tòa nhà TNR,
180-192 Nguyễn Công Trứ, Quận 1, TP.HCM.
ĐT: (+84 28) 3914 8585
Fax: (+84 28) 3821 6899

PGD Phạm Ngọc Thạch

Lầu 03, 62A Phạm Ngọc Thạch,
Quận 3, Tp. Hồ Chí Minh
Điện thoại: (+84 28) 7108 1188
Fax: (+84 28) 3820 9229

Chi nhánh Hà Nội

Lầu 06, Tòa nhà CTM,
299 Cầu Giấy, Quận Cầu Giấy, Hà Nội
Điện thoại: (+84 24) 3974 4448
Fax : (+84 24) 3974 4501

PGD Bà Triệu

Lầu 06, 74 Bà Triệu, P. Hàng Bài,
Quận Hoàn Kiếm, Hà Nội
Điện thoại: (+84 24) 7106 3555
Fax: (+84 24) 3632 0809

PGD Láng Hạ

P.504A, Lầu 05, Tòa nhà TĐL,
22 Láng Hạ, Quận Đống Đa, Hà Nội
Điện thoại: (+84 24) 7108 1188
Fax : (+84 24) 3244 4150

Phòng Phân tích

Hoàng Huy

Trưởng phòng Phân tích
(+84 28) 3914 8585 (x1450)
huy.hoang@kisvn.vn

Phòng Môi Giới Khách hàng Tổ chức

Lâm Hạnh Uyên

Trưởng phòng Môi Giới Khách hàng Tổ chức
(+84 28) 3914 8585 (x1444)
uyen.lh@kisvn.vn

Khuyến cáo

Bản báo cáo này do **Công ty Cổ phần Chứng khoán KIS Việt Nam (KIS)** phát hành với sự đóng góp của các chuyên gia của KIS được nêu trong báo cáo. Báo cáo này được viết nhằm mục đích cung cấp thông tin cho khách hàng là các tổ chức đầu tư, các chuyên gia hoặc các khách hàng cá nhân của KIS tại Việt Nam.

Bản báo cáo này không nên và không được diễn giải như một đề nghị mua hoặc bán hoặc khuyến khích mua hoặc bán bất cứ khoản đầu tư nào. Khi xây dựng bản báo cáo này, chúng tôi hoàn toàn đã không cân nhắc về các mục tiêu đầu tư, tình hình tài chính hoặc các nhu cầu cụ thể của các nhà đầu tư. Cho nên khi đưa ra các quyết định đầu tư cho riêng mình các nhà đầu tư nên dựa vào ý kiến tư vấn của chuyên gia tư vấn tài chính độc lập của mình và tùy theo tình hình tài chính cá nhân, mục tiêu đầu tư và các quan điểm thích hợp khác trong từng hoàn cảnh.

Khi viết bản báo cáo này, chúng tôi dựa vào các nguồn thông tin công khai và các nguồn thông tin đáng tin cậy khác, và chúng tôi giả định các thông tin này là đầy đủ và chính xác, mặc dù chúng tôi không tiến hành xác minh độc lập các thông tin này. KIS không đưa ra, một cách ẩn ý hay rõ ràng, bất kỳ đảm bảo, cam kết hay khai trình nào và không chịu bất kỳ một trách nhiệm nào đối với tính chính xác và đầy đủ của những thông tin được đề cập đến trong báo cáo này.

Các nhận định, đánh giá và dự đoán trong báo cáo này được đưa ra dựa trên quan điểm chủ quan của chúng tôi vào thời điểm đưa ra báo cáo này và có thể thay đổi bất kỳ lúc nào mà không cần báo trước.

KIS có thể đã, đang và sẽ tiếp tục thực hiện các dịch vụ tư vấn đầu tư hoặc tiến hành các công việc kinh doanh khác cho các công ty được đề cập đến trong báo cáo này. Ngoài ra, KIS cũng như các nhân sự cấp cao, giám đốc và nhân viên của KIS có liên quan đến việc viết hay phát hành báo cáo này có thể đã, đang và sẽ mua hoặc bán có kỳ hạn chứng khoán hoặc chứng khoán phái sinh (bao gồm quyền chọn) của các công ty được đề cập trong báo cáo này, hoặc chứng khoán hay chứng khoán phái sinh của công ty có liên quan theo cách phù hợp hoặc không phù hợp với báo cáo và các ý kiến nêu trong báo cáo này. Vì thế, nhà đầu tư nên ý thức rằng KIS cũng như các nhân sự cấp cao, giám đốc và nhân viên của KIS có thể có xung đột lợi ích mà điều đó có thể ảnh hưởng đến nhận định.

Báo cáo này không được sao chụp, nhân bản hoặc xuất bản (toàn bộ hoặc từng phần) hoặc tiết lộ cho bất kỳ người nào khác mà không được sự chấp thuận bằng văn bản của KIS.