

Tin doanh nghiệp

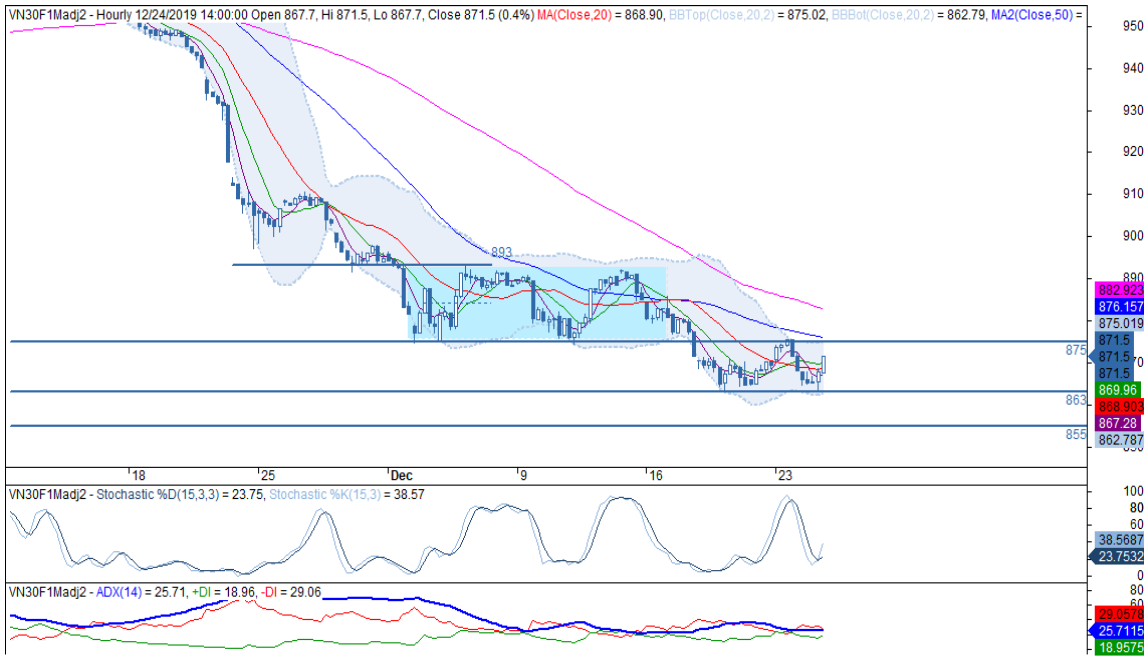
- REE: REE vừa thông báo đăng ký mua thêm 60 triệu cổ phiếu VSH, nâng tỉ lệ sở hữu từ 21% lên 50.1%. Giao dịch dự kiến thực hiện từ 26/12/2019 đến 21/01/2020 thông qua phương thức giao dịch thỏa thuận hoặc khớp lệnh.

Diễn biến thị trường: Điềm vào

- **Thông tin chỉ số VN30:** Chỉ số VN30 tăng 0.2%, đạt 869.88 điểm trong ngày giao dịch trước với 15 mã tăng và 15 mã thể hiện kém hơn so với chỉ số. Cụ thể, MSN (5.6%), DPM (3.5%) và HDB (1.9%) dẫn dắt chỉ số trong phiên trước. Với bộ 5 tỉ trọng cao nhất trong VN30, HPG (0.7%), VNM (0.5%) và VJC (0.4%) góp phần vào nhịp tăng của chỉ số trong khi TCB (-0.4%) và VIC (-0.2%) giảm nhẹ. Ở chiều ngược lại, CTD (-4.7%), BVH (-3.3%), GMD (-1.4%), MBB (-1.4%) và VCB (-1.0%) là những mã giảm mạnh nhất ngày qua. Về hoạt động khối ngoại, áp lực mua được duy trì trên VN30, ghi nhận 37 tỷ đồng giá trị mua ròng. Cụ thể, Tiêu dùng thiết yếu được mua mạnh nhất, tập trung vào VNM và MSN. Đáng chú ý, với lĩnh vực Bất động sản, nhóm này đã quay lại mua VHM trong khi VIC vẫn bị bán ròng. Ngược lại, Tài chính bị bán nhiều nhất, chủ yếu trên HDB, VCB và BVH.
- **Góc nhìn kỹ thuật:** VN30F2001 duy trì dao động trong vùng 863-875 điểm. Cụ thể, MA50 trùng lấp band trên (Bollinger bands) tại vùng 875 điểm, vùng này sẽ là kháng cự mạnh cần theo dõi. Bên cạnh đó, breakdown tại vùng 875 điểm sẽ tăng khả năng kiểm định lại vùng 893 điểm trong khi breakdown tại 863 điểm sẽ đưa hợp đồng này về đáy cũ (855 điểm). Trong trường hợp này, stochastic (đồ thị ngày) có tín hiệu cắt lên nhưng vẫn duy trì ở ngưỡng quá bán, do vậy, traders cần đợi tín hiệu breakout/breakdown trước khi quyết định giải ngân.

Chiến lược đầu tư: Mua VN30F2001 tại 876 điểm, mục tiêu tại 883 điểm và dừng lỗ tại 870 điểm. Mặt khác, bán hợp đồng này tại 862 điểm khi ngưỡng 863 điểm bị phá vỡ, mục tiêu tại 855 điểm và dừng lỗ tại 867 điểm.

Đồ thị nền theo giờ



*Điều chỉnh giá theo PP Proportional Adjustment
 Nguồn: Fiipro, KIS

Lê Hải Đăng

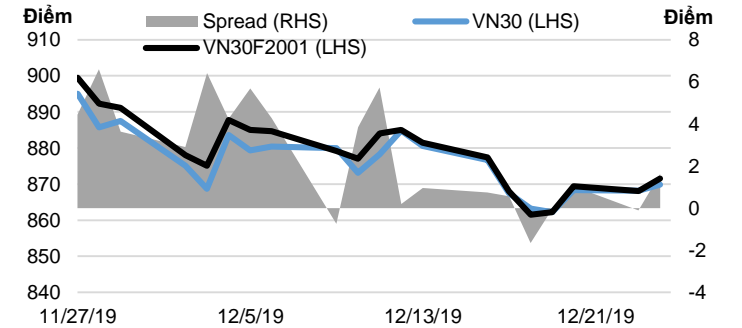
BP Chiến lược – Chuyên viên phân tích

(+84 28) 3914 8585 - Ext: 1471
 dang.lh@kisvn.vn

	Giá đóng cửa	+/- %	KLGD	KL Mở	Fair Value	Ngày thanh toán
	Điểm	%	hợp đồng	hợp đồng	Điểm	
VN30 Index	869.9	0.2%				
VN30F2001	871.5	0.4%	99,011	16,343	871	16/01/20
VN30F2002	873.1	0.1%	225	99	872	20/02/20
VN30F2003	878.0	0.2%	59	136	873	19/03/20
VN30F2006	878.1	-0.2%	87	214	877	18/06/20

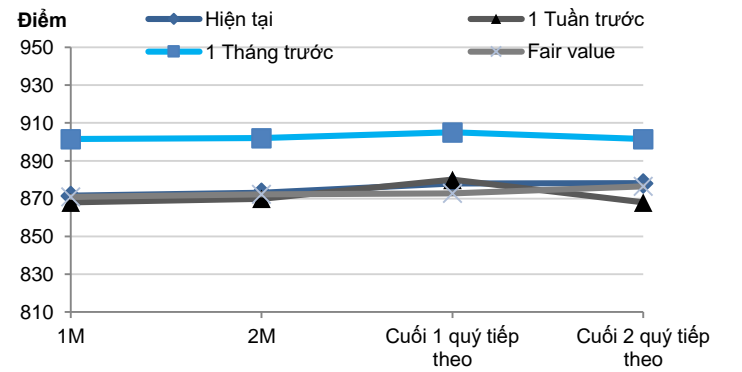
Nguồn: Bloomberg

Basis spread



Nguồn: Bloomberg

Đường cong giá hợp đồng tương lai



Nguồn: Bloomberg, KIS, Fiipro

DANH SÁCH CỔ PHIẾU CHỈ SỐ VN30

Mã CP	Tên	Ngành	Vốn hóa	Tỷ trọng	Giá đóng cửa	% ngày	PER	PBR	KLGD 3 tháng	SH Nước Ngoài	Cao 52 Tuần	Thấp 52 Tuần
		Đơn vị:	Tỷ VND	%	VND	%	x	x	'000 cp	%	VND	VND
BID	NHTMCP Đầu tư và Phát triển Việt Nam	Tài chính	180,589	1.4%	44,900	0.34%	21.3	2.7	895	18%	45,150	30,550
BVH	Tập đoàn Bảo Việt	Tài chính	51,666	0.8%	69,600	-3.33%	36.8	3.1	187	25%	98,500	65,000
CTD	CTCP Xây dựng Coteccons	Công nghiệp	4,051	0.3%	53,100	-4.67%	5.4	0.5	65	48%	162,000	53,000
CTG	NHTMCP Công thương Việt Nam	Tài chính	76,702	1.0%	20,600	0.24%	12.5	1.0	2,976	29%	23,450	17,700
DPM	Tổng CTCP Phân bón và Hóa chất Dầu khí	Nguyên vật liệu	5,263	0.3%	13,450	3.46%	20.7	0.7	338	19%	23,700	12,600
EIB	NHTMCP Xuất nhập khẩu Việt Nam	Tài chính	21,208	2.9%	17,250	0.58%	33.4	1.3	105	30%	19,100	13,800
FPT	CTCP FPT	CNTT	38,255	4.8%	56,400	0.53%	12.0	2.8	1,602	49%	61,300	36,818
GAS	Tổng Công ty Khí Việt Nam - CTCP	Dịch vụ tiện ích	184,313	1.5%	96,300	0.52%	16.4	4.0	303	4%	114,900	82,400
GMD	CTCP Gemadep	Công nghiệp	7,111	1.0%	23,950	-1.44%	12.3	1.1	305	49%	29,150	22,700
HDB	NHTMCP Phát Triển Thành phố Hồ Chí Minh	Tài chính	26,291	2.9%	26,800	1.90%	9.3	1.7	1,815	24%	32,350	24,450
HPG	CTCP Tập đoàn Hòa Phát	Nguyên vật liệu	64,057	6.1%	23,200	0.65%	9.2	1.4	5,268	38%	27,385	20,300
MBB	NHTMCP Quân đội	Tài chính	48,258	4.6%	20,750	-1.43%	6.4	1.2	4,243	20%	23,900	16,713
MSN	CTCP Tập đoàn Masan	TD thiết yếu	63,708	4.0%	54,500	5.62%	12.1	1.9	835	39%	92,000	50,200
MWG	CTCP Đầu tư Thế Giới Di Động	TD không thiết yếu	49,271	5.1%	111,300	0.27%	13.4	4.4	651	49%	129,500	80,600
NVL	CTCP Tập đoàn Đầu tư Địa ốc No Va	Bất động sản	53,147	3.3%	56,000	0.00%	17.6	2.5	373	7%	65,500	53,700
PNJ	CTCP Vàng bạc Đá quý Phú Nhuận	TD không thiết yếu	18,807	2.4%	84,500	-0.24%	17.5	4.6	434	49%	89,300	64,800
REE	CTCP Cơ điện Lạnh	Công nghiệp	11,131	1.0%	35,900	1.13%	6.4	1.1	817	49%	40,150	29,450
ROS	CTCP Xây dựng FLC FAROS	Công nghiệp	13,395	0.8%	23,600	0.21%	68.0	2.3	26,947	4%	43,500	23,000
SAB	Tổng CTCP Bia - Rượu - Nước Giải khát Sài Gòn	TD thiết yếu	149,419	2.6%	233,000	-0.68%	31.6	8.4	26	63%	291,000	226,000
SBT	CTCP Thành Thành Công - Biên Hòa	TD thiết yếu	10,825	0.9%	18,450	0.27%	42.0	1.5	1,243	6%	21,500	15,400
SSI	CTCP Chứng khoán SSI	Tài chính	9,323	0.9%	18,350	0.00%	10.4	1.0	1,712	55%	29,600	18,100
STB	NHTMCP Sài Gòn Thương Tín	Tài chính	18,217	2.9%	10,100	-0.98%	6.5	0.7	3,276	12%	13,200	9,750
TCB	NHTMCP Kỹ thương Việt Nam	Tài chính	80,503	8.3%	23,000	-0.43%	8.6	1.4	1,747	22%	28,200	19,900
VCB	NHTMCP Ngoại thương Việt Nam	Tài chính	333,799	4.2%	90,000	-0.99%	17.1	4.1	707	24%	92,500	51,000
VHM	CTCP Vinhomes	Bất động sản	275,332	5.0%	83,700	-0.12%	15.8	5.2	1,264	15%	102,300	70,900
VIC	Tập đoàn Vingroup - CTCP	Bất động sản	389,070	8.2%	115,500	-0.17%	72.7	5.0	389	15%	126,500	95,300
VJC	CTCP Hàng không Vietjet	Công nghiệp	75,171	6.0%	143,500	0.42%	14.6	5.5	451	20%	147,100	107,300
VNM	CTCP Sữa Việt Nam	TD thiết yếu	206,527	9.4%	118,600	0.51%	21.5	7.6	1,092	59%	152,600	116,100
VPB	NHTMCP Việt Nam Thịnh Vượng	Tài chính	47,049	5.1%	19,300	-0.26%	5.8	1.2	2,565	23%	22,800	17,500
VRE	CTCP Vincom Retail	Bất động sản	74,759	2.4%	32,900	0.00%	31.9	2.7	3,698	33%	39,950	26,700

Liên hệ

Trụ sở chính

Tầng 3, Tòa nhà TNR,
180-192 Nguyễn Công Trứ, Quận 1, TP.HCM.
ĐT: (+84 28) 3914 8585
Fax: (+84 28) 3821 6899

PGD Phạm Ngọc Thạch

Lầu 03, 62A Phạm Ngọc Thạch,
Quận 3, Tp. Hồ Chí Minh
Điện thoại: (+84 28) 7108 1188
Fax: (+84 28) 3820 9229

Chi nhánh Hà Nội

Lầu 06, Tòa nhà CTM,
299 Cầu Giấy, Quận Cầu Giấy, Hà Nội
Điện thoại: (+84 24) 3974 4448
Fax : (+84 24) 3974 4501

PGD Bà Triệu

Lầu 06, 74 Bà Triệu, P. Hàng Bài,
Quận Hoàn Kiếm, Hà Nội
Điện thoại: (+84 24) 7106 3555
Fax: (+84 24) 3632 0809

PGD Láng Hạ

P.504A, Lầu 05, Tòa nhà TĐL,
22 Láng Hạ, Quận Đống Đa, Hà Nội
Điện thoại: (+84 24) 7108 1188
Fax : (+84 24) 3244 4150

Phòng Phân tích

Hoàng Huy

Trưởng phòng Phân tích
(+84 28) 3914 8585 (x1450)
huy.hoang@kisvn.vn

Phòng Môi Giới Khách hàng Tổ chức

Lâm Hạnh Uyên

Trưởng phòng Môi Giới Khách hàng Tổ chức
(+84 28) 3914 8585 (x1444)
uyen.lh@kisvn.vn

Khuyến cáo

Bản báo cáo này do **Công ty Cổ phần Chứng khoán KIS Việt Nam (KIS)** phát hành với sự đóng góp của các chuyên gia của KIS được nêu trong báo cáo. Báo cáo này được viết nhằm mục đích cung cấp thông tin cho khách hàng là các tổ chức đầu tư, các chuyên gia hoặc các khách hàng cá nhân của KIS tại Việt Nam.

Bản báo cáo này không nên và không được diễn giải như một đề nghị mua hoặc bán hoặc khuyến khích mua hoặc bán bất cứ khoản đầu tư nào. Khi xây dựng bản báo cáo này, chúng tôi hoàn toàn đã không cân nhắc về các mục tiêu đầu tư, tình hình tài chính hoặc các nhu cầu cụ thể của các nhà đầu tư. Cho nên khi đưa ra các quyết định đầu tư cho riêng mình các nhà đầu tư nên dựa vào ý kiến tư vấn của chuyên gia tư vấn tài chính độc lập của mình và tùy theo tình hình tài chính cá nhân, mục tiêu đầu tư và các quan điểm thích hợp khác trong từng hoàn cảnh.

Khi viết bản báo cáo này, chúng tôi dựa vào các nguồn thông tin công khai và các nguồn thông tin đáng tin cậy khác, và chúng tôi giả định các thông tin này là đầy đủ và chính xác, mặc dù chúng tôi không tiến hành xác minh độc lập các thông tin này. KIS không đưa ra, một cách ẩn ý hay rõ ràng, bất kỳ đảm bảo, cam kết hay khai trình nào và không chịu bất kỳ một trách nhiệm nào đối với tính chính xác và đầy đủ của những thông tin được đề cập đến trong báo cáo này.

Các nhận định, đánh giá và dự đoán trong báo cáo này được đưa ra dựa trên quan điểm chủ quan của chúng tôi vào thời điểm đưa ra báo cáo này và có thể thay đổi bất kỳ lúc nào mà không cần báo trước.

KIS có thể đã, đang và sẽ tiếp tục thực hiện các dịch vụ tư vấn đầu tư hoặc tiến hành các công việc kinh doanh khác cho các công ty được đề cập đến trong báo cáo này. Ngoài ra, KIS cũng như các nhân sự cấp cao, giám đốc và nhân viên của KIS có liên quan đến việc viết hay phát hành báo cáo này có thể đã, đang và sẽ mua hoặc bán có kỳ hạn chứng khoán hoặc chứng khoán phái sinh (bao gồm quyền chọn) của các công ty được đề cập trong báo cáo này, hoặc chứng khoán hay chứng khoán phái sinh của công ty có liên quan theo cách phù hợp hoặc không phù hợp với báo cáo và các ý kiến nêu trong báo cáo này. Vì thế, nhà đầu tư nên ý thức rằng KIS cũng như các nhân sự cấp cao, giám đốc và nhân viên của KIS có thể có xung đột lợi ích mà điều đó có thể ảnh hưởng đến nhận định.

Báo cáo này không được sao chụp, nhân bản hoặc xuất bản (toàn bộ hoặc từng phần) hoặc tiết lộ cho bất kỳ người nào khác mà không được sự chấp thuận bằng văn bản của KIS.