

### Thị trường cần sự kiên nhẫn

- VN30F1909 giao động trong biên độ 880-884 điểm và chưa có dấu hiệu cho xu hướng kế tiếp.
- Trên đồ thị giờ, MA20 và MA50 di chuyển hướng lên → xu hướng tăng chiếm ưu thế trong trung hạn.
- Bollinger band co thắt trên đồ thị 15 phút → cảnh báo xu hướng đi ngang còn tiếp diễn trong ngắn hạn.
- Tín hiệu từ ADX (đồ thị ngày) cho thấy xu hướng trung hạn vẫn chưa rõ ràng.

**Chiến lược đầu tư:** Long hợp đồng này khi breakout xuất hiện vẫn là chiến lược tối ưu nhất. Cụ thể, long trong vùng 892-894 điểm với mục tiêu tại 915-920 điểm và dừng lỗ tại 874 điểm.

	Giá đóng cửa	+/-	+/- %	KLGD	KL Mở	Fair Value	Ngày thanh toán cuối cùng	Thời gian còn lại
	Đơn vị: Điểm	Điểm	%	hợp đồng	hợp đồng	Đơn vị: Điểm		ngày
<b>VN30 Index</b>	894.5	2.7	0.3%					
<b>VN30F1909</b>	882.3	-1.2	-0.1%	66,158	19,257	893	19/09/2019	32
<b>VN30F1910</b>	881.0	-0.1	0.0%	205	216	895	17/10/2019	60
<b>VN30F1912</b>	881.1	0.2	0.0%	65	366	899	19/12/2019	123
<b>VN30F2003</b>	879.1	-1.9	-0.2%	10	61	906	19/03/2020	214

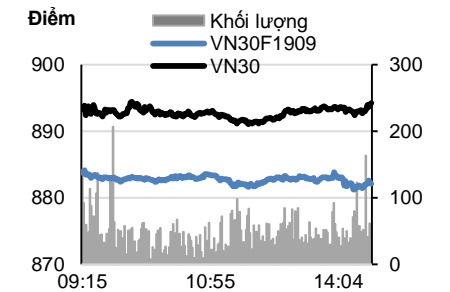
Nguồn: Bloomberg

### Thông kê 21/08/2019

	Giờ	Ngày
<b>Ngắn hạn</b>	-	↑
<b>Trung hạn</b>	↑	-
<b>Kháng cự 2</b>	900	920
<b>Kháng cự 1</b>	890	890
<b>Hỗ trợ 1</b>	875	850
<b>Hỗ trợ 2</b>	850	840

Nguồn: KIS

### Đồ thị trong phiên của VN30 & VN30F1905



Nguồn: Bloomberg

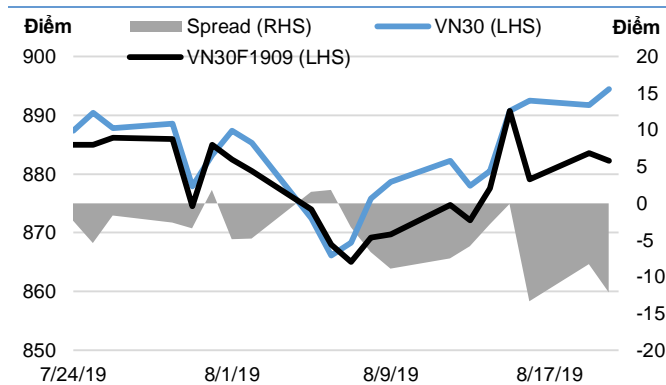
### Đồ thị nến theo giờ



\*Điều chỉnh giá theo PP Proportional Adjustment

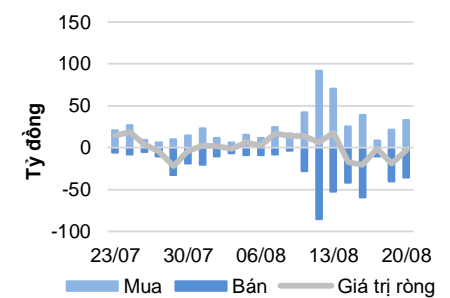
Nguồn: Fiinpro, KIS

### Basis spread



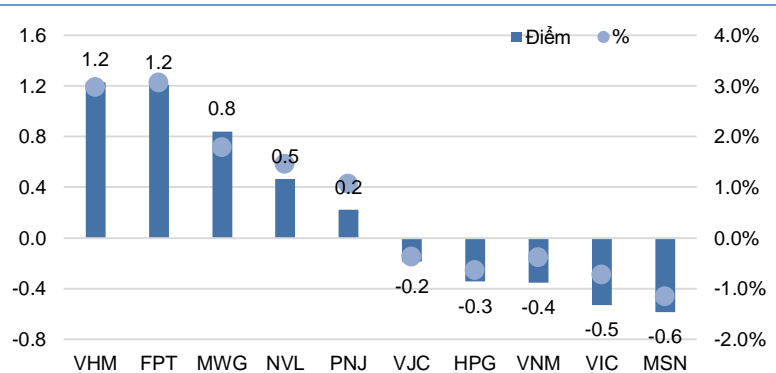
Nguồn: Bloomberg

### Giao dịch khối ngoại



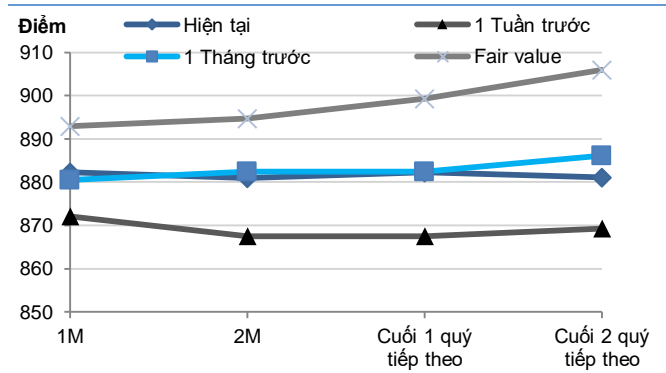
Nguồn: Fiinpro

### Top VN30 leaders và laggards



Nguồn: Bloomberg

### Đường cong giá hợp đồng tương lai



Nguồn: Bloomberg, KIS, Fiinpro

**Lê Hải Đăng**

(+84 28) 3914 8585

(Ext: 1471)

dang.lh@kisvn.vn

www.kisvn.vn

## DANH SÁCH CỔ PHIẾU CHỈ SỐ VN30

Mã CP	Tên	Ngành	Tỷ trọng	Giá đóng cửa	Vốn hóa	PER	PBR	KLGD 3 tháng	SH Nước Ngoài	Cao 52 Tuần	Thấp 52 Tuần
		Đơn vị:	%	VND	Tỷ VND	x	x	'000 cp	%	VND	VND
BID	NHTMCP Đầu tư và Phát triển Việt Nam	Tài chính	1.0%	36,800	125,809	17.5	2.3	1,101	3%	37,600	27,600
BVH	Tập đoàn Bảo Việt	Tài chính	0.8%	77,000	53,968	51.2	3.5	253	26%	104,000	71,400
CTD	CTCP Xây dựng Coteccons	Công nghiệp	0.7%	101,700	7,768	7.6	1.0	101	49%	170,000	96,600
CTG	NHTMCP Công thương Việt Nam	Tài chính	1.0%	20,600	76,702	14.0	1.1	2,830	30%	28,300	17,700
DPM	Tổng CTCP Phân bón và Hóa chất Dầu khí	Nguyên vật liệu	0.3%	13,750	5,381	16.1	0.7	550	20%	23,700	13,400
EIB	NHTMCP Xuất nhập khẩu Việt Nam	Tài chính	2.8%	17,400	21,392	48.1	1.4	239	30%	19,100	13,100
FPT	CTCP FPT	CNTT	4.6%	54,000	36,627	12.4	2.8	1,414	49%	55,100	36,364
GAS	Tổng Công ty Khí Việt Nam - CTCP	Dịch vụ tiện ích	1.5%	103,000	197,137	17.0	4.4	285	4%	125,000	82,400
GMD	CTCP Gemadept	Công nghiệp	1.2%	29,000	8,611	15.4	1.4	481	49%	29,900	23,800
HDB	NHTMCP Phát Triển Thành phố Hồ Chí Minh	Tài chính	2.8%	26,300	25,800	9.1	1.7	1,329	24%	39,750	24,450
HPG	CTCP Tập đoàn Hòa Phát	Nguyên vật liệu	5.9%	22,900	63,229	7.9	1.4	5,270	38%	33,038	20,300
MBB	NHTMCP Quân đội	Tài chính	4.4%	22,150	46,812	6.9	1.4	2,862	20%	24,400	18,050
MSN	CTCP Tập đoàn Masan	Hàng tiêu dùng thiết yếu	5.5%	76,200	89,074	23.1	2.8	442	40%	97,200	71,000
MWG	CTCP Đầu tư Thế Giới Di Động	Hàng tiêu dùng không thiết yếu	5.4%	120,000	53,122	15.2	5.1	826	49%	122,400	78,452
NVL	CTCP Tập đoàn Đầu tư Địa ốc No Va	Bất động sản	3.7%	63,000	58,618	17.6	2.9	521	7%	74,700	53,700
PNJ	CTCP Vàng bạc Đá quý Phú Nhuận	Hàng tiêu dùng không thiết yếu	2.4%	85,800	19,105	18.2	4.7	610	49%	89,300	64,800
REE	CTCP Cơ điện Lạnh	Công nghiệp	1.0%	37,000	11,472	7.0	1.2	747	49%	38,050	29,450
ROS	CTCP Xây dựng FLC FAROS	Công nghiệp	0.7%	25,600	14,531	71.3	2.4	10,669	3%	43,500	25,000
SAB	Tổng CTCP Bia - Rượu - Nước Giải khát Sài Gòn	Hàng tiêu dùng thiết yếu	3.0%	276,500	177,314	41.1	10.1	32	63%	291,000	208,600
SBT	CTCP Thành Thành Công - Biên Hòa	Hàng tiêu dùng thiết yếu	0.7%	16,200	8,507	29.9	1.5	1,417	6%	21,557	15,400
SSI	CTCP Chứng khoán SSI	Tài chính	1.1%	22,100	11,253	11.1	1.2	1,253	58%	33,800	20,750
STB	NHTMCP Sài Gòn Thương Tín	Tài chính	2.7%	10,300	18,578	8.5	0.7	3,092	13%	14,400	10,000
TCB	NHTMCP Kỹ thương Việt Nam	Tài chính	7.6%	21,550	75,352	8.6	1.3	2,059	23%	30,250	19,900
VCB	NHTMCP Ngoại thương Việt Nam	Tài chính	3.6%	76,900	285,213	16.3	3.7	769	24%	82,500	51,000
VHM	CTCP Vinhomes	Bất động sản	4.8%	86,700	290,403	19.3	6.7	847	15%	96,700	60,000
VIC	Tập đoàn Vingroup - CTCP	Bất động sản	8.0%	121,000	404,858	72.3	4.9	407	15%	125,100	89,800
VJC	CTCP Hàng không Vietjet	Công nghiệp	5.5%	130,000	70,409	13.2	5.0	646	19%	158,000	107,300
VNM	CTCP Sửa Việt Nam	Hàng tiêu dùng thiết yếu	9.8%	124,400	216,627	22.8	7.6	725	59%	152,600	111,500
VPB	NHTMCP Việt Nam Thịnh Vượng	Tài chính	5.2%	19,500	47,907	6.5	1.3	1,733	23%	27,150	17,500
VRE	CTCP Vincom Retail	Bất động sản	2.4%	35,600	82,906	34.5	2.9	1,472	32%	39,950	26,700

## Liên hệ

### Trụ sở chính HCM

Tầng 3, Tòa nhà TNR  
180-192 Nguyễn Công Trứ, Q1, TP.HCM  
Tel: (+84 28) 3914 8585  
Fax: (+84 28) 3821 6898

### Phòng Khách hàng Định chế

#### Lâm Hạnh Uyên

Trưởng phòng Môi Giới Khách hàng Tổ chức  
(+84 28) 3914 8585 (x1444)  
uyen.lh@kisvn.vn

## Khuyến cáo

Bản báo cáo này do **Công ty Cổ phần Chứng khoán KIS Việt Nam (KIS)** phát hành với sự đóng góp của các chuyên gia của KIS được nêu trong báo cáo. Báo cáo này được viết nhằm mục đích cung cấp thông tin cho khách hàng là các tổ chức đầu tư, các chuyên gia hoặc các khách hàng cá nhân của KIS tại Việt Nam.

Bản báo cáo này không nên và không được diễn giải như một đề nghị mua hoặc bán hoặc khuyến khích mua hoặc bán bất cứ khoản đầu tư nào. Khi xây dựng bản báo cáo này, chúng tôi hoàn toàn đã không cân nhắc về các mục tiêu đầu tư, tình hình tài chính hoặc các nhu cầu cụ thể của các nhà đầu tư. Cho nên khi đưa ra các quyết định đầu tư cho riêng mình các nhà đầu tư nên dựa vào ý kiến tư vấn của chuyên gia tư vấn tài chính độc lập của mình và tùy theo tình hình tài chính cá nhân, mục tiêu đầu tư và các quan điểm thích hợp khác trong từng hoàn cảnh.

Khi viết bản báo cáo này, chúng tôi dựa vào các nguồn thông tin công khai và các nguồn thông tin đáng tin cậy khác, và chúng tôi giả định các thông tin này là đầy đủ và chính xác, mặc dù chúng tôi không tiến hành xác minh độc lập các thông tin này. KIS không đưa ra, một cách ẩn ý hay rõ ràng, bất kỳ đảm bảo, cam kết hay khai trình nào và không chịu bất kỳ một trách nhiệm nào đối với tính chính xác và đầy đủ của những thông tin được đề cập đến trong báo cáo này.

Các nhận định, đánh giá và dự đoán trong báo cáo này được đưa ra dựa trên quan điểm chủ quan của chúng tôi vào thời điểm đưa ra báo cáo này và có thể thay đổi bất kỳ lúc nào mà không cần báo trước.

KIS có thể đã, đang và sẽ tiếp tục thực hiện các dịch vụ tư vấn đầu tư hoặc tiến hành các công việc kinh doanh khác cho các công ty được đề cập đến trong báo cáo này. Ngoài ra, KIS cũng như các nhân sự cấp cao, giám đốc và nhân viên của KIS có liên quan đến việc viết hay phát hành báo cáo này có thể đã, đang và sẽ mua hoặc bán có kỳ hạn chứng khoán hoặc chứng khoán phái sinh (bao gồm quyền chọn) của các công ty được đề cập trong báo cáo này, hoặc chứng khoán hay chứng khoán phái sinh của công ty có liên quan theo cách phù hợp hoặc không phù hợp với báo cáo và các ý kiến nêu trong báo cáo này. Vì thế, nhà đầu tư nên ý thức rằng KIS cũng như các nhân sự cấp cao, giám đốc và nhân viên của KIS có thể có xung đột lợi ích mà điều đó có thể ảnh hưởng đến nhận định.

Báo cáo này không được sao chụp, nhân bản hoặc xuất bản (toàn bộ hoặc từng phần) hoặc tiết lộ cho bất kỳ người nào khác mà không được sự chấp thuận bằng văn bản của KIS.