

Tin doanh nghiệp

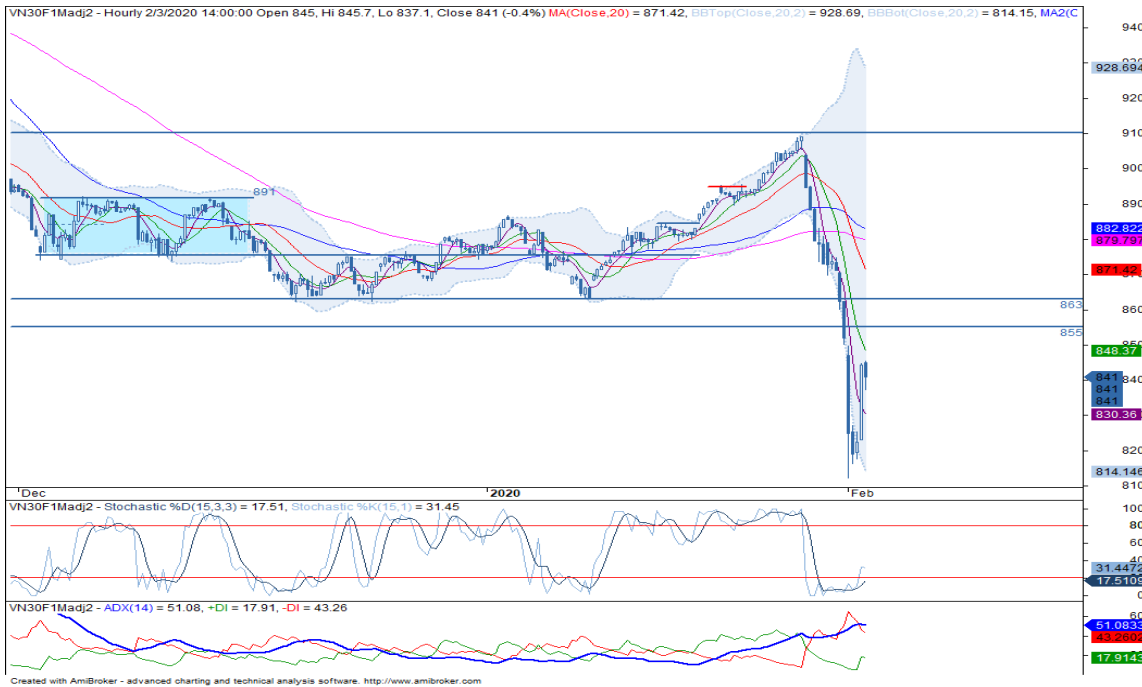
- VJC: VJC đạt 52,059 tỷ đồng doanh thu năm 2019 (-2.83% n/n) với thu nhập ròng đạt 4,219 tỷ đồng (-20.9% n/n). Ngoài ra, VJC còn có kế hoạch nhận 9 máy bay A321 NEO mới vào năm 2020 và hơn 20 máy bay mỗi năm kể từ năm 2021. (Vietjet Air and ndh.vn)
- PLX: PLX vừa thông báo doanh thu và thu nhập ròng đạt 189,641 tỷ đồng (-1,19% YoY) và 4,772 tỷ đồng (+14,74% YoY) trong năm 2019. (Petrolimex)

Diễn biến thị trường: Tạo đáy

- Thông tin chỉ số VN30:** Chỉ số VN30 giảm 0.7%, đóng cửa tại 842.67 điểm với 20 mã giảm. Cụ thể, BID (+3.9%), CTG (+3.1%), HPG (+1.9%), NVL (+1.6%) và VPB (+0.7%) tăng mạnh nhất phiên trước trong khi ROS (-7.0%), CTD (-6.3%), BVH (-5.4%), POW (-4.9%) và GAS (-3.8%) là những mã tạo áp lực giảm điểm lên chỉ số. Về giao dịch khối ngoại, hoạt động mua chiếm ưu thế, ghi nhận giá trị mua ròng ở mức 17 tỷ đồng, tập trung vào Tài chính và Tiêu dùng thiết yếu. Cụ thể, Tài chính chủ yếu được thúc đẩy bởi HDB, BID và VCB trong khi lực cầu cao trên VNM là động lực cho lĩnh vực Tiêu dùng thiết yếu. Ngược lại, Công nghiệp và Bất động bị bán ròng, tập trung trên VJC và VIC.
- Góc nhìn kỹ thuật:** VN30F2002 phục hồi trong phiên chiều và đóng cửa tại 841 điểm, hình thành vùng hỗ trợ mạnh tại ngưỡng 810 điểm. Cụ thể, trên đồ thị giờ, Stochastic cắt lên, giá đóng cửa của hợp đồng trên MA5, tín hiệu cho giai đoạn điều chỉnh. Trong trường hợp này, traders nên đợi giai đoạn throwback trong phiên để mở vị thế mua.

Chiến lược đầu tư: Mua VN30F2002 tại 830 điểm, mục tiêu tại 855 điểm và dừng lỗ tại 815 điểm.

Đồ thị nền theo giờ



*Điều chỉnh giá theo PP Proportional Adjustment
 Nguồn: Fiiipro, KIS

Lê Hải Đăng

BP Chiến lược – Chuyên viên phân tích

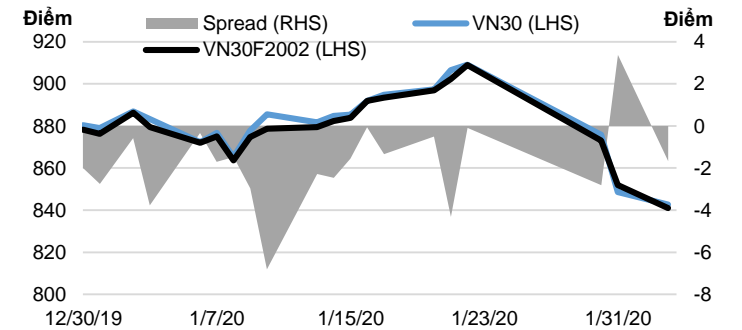
(+84 28) 3914 8585 - Ext: 1471

dang.lh@kisvn.vn

	Giá đóng cửa	+/- %	KLGD	KL Mở	Fair Value	Ngày thanh toán
	Điểm	%	hợp đồng	hợp đồng	Điểm	
VN30 Index	842.7	-0.7%				
VN30F2002	841.0	-1.3%	183,620	19,494	843	20/02/20
VN30F2003	844.0	-1.4%	565	273	843	19/03/20
VN30F2006	857.0	-0.4%	160	200	847	18/06/20
VN30F2009	847.0	-1.8%	28	24	850	17/09/20

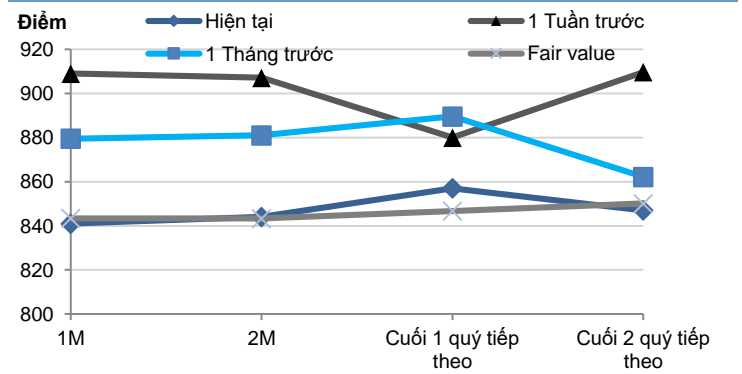
Nguồn: Bloomberg

Basis spread



Nguồn: Bloomberg

Đường cong giá hợp đồng tương lai



Nguồn: Bloomberg, KIS, Fiiipro

DANH SÁCH CỔ PHIẾU CHỈ SỐ VN30												
Mã CP	Tên	Ngành	Vốn hóa	Tỷ trọng	Giá đóng cửa	% ngày	PER	PBR	KLGD 3 tháng	SH Nước Ngoài	Cao 52 Tuần	Thấp 52 Tuần
		Đơn vị:	Tỷ VND	%	VND	%	x	x	'000 cp	%	VND	VND
BID	NHTMCP Đầu tư và Phát triển Việt Nam	Tài chính	215,178	1.4%	53,500	3.88%	22.3	2.9	849	18%	55,800	30,550
BVH	Tập đoàn Bảo Việt	Tài chính	41,273	0.6%	55,600	-5.44%	35.8	2.5	181	30%	98,500	54,700
CTD	CTCP Xây dựng Coteccons	Công nghiệp	3,982	0.3%	52,200	-6.28%	5.9	0.5	95	47%	146,200	47,750
CTG	NHTMCP Công thương Việt Nam	Tài chính	93,644	1.4%	25,150	3.07%	9.9	1.2	4,049	30%	25,800	19,500
EIB	NHTMCP Xuất nhập khẩu Việt Nam	Tài chính	21,761	3.0%	17,700	-0.84%	25.1	1.4	131	30%	19,100	15,350
FPT	CTCP FPT	CNTT	34,931	4.5%	51,500	-0.96%	12.2	2.6	1,636	49%	61,300	38,818
GAS	Tổng Công ty Khí Việt Nam - CTCP	Dịch vụ tiện ích	159,241	1.3%	83,200	-3.82%	13.6	3.3	301	4%	114,900	80,600
HDB	NHTMCP Phát Triển Thành phố Hồ Chí Minh	Tài chính	25,991	2.9%	27,000	0.00%	7.3	1.7	1,640	23%	32,350	24,450
HPG	CTCP Tập đoàn Hòa Phát	Nguyên vật liệu	67,784	6.6%	24,550	1.87%	9.5	1.5	6,166	39%	27,385	20,300
MBB	NHTMCP Quân đội	Tài chính	47,328	4.6%	20,350	-2.16%	5.8	1.2	4,272	21%	23,900	18,611
MSN	CTCP Tập đoàn Masan	TD thiết yếu	58,447	3.8%	50,000	-0.20%	10.5	1.4	976	39%	92,000	46,600
MWG	CTCP Đầu tư Thế Giới Di Động	TD không thiết yếu	49,309	5.1%	108,800	-1.81%	12.6	4.0	653	50%	129,500	80,600
NVL	CTCP Tập đoàn Đầu tư Địa ốc No Va	Bất động sản	54,294	3.0%	56,000	1.63%	15.7	2.5	354	7%	65,100	53,900
PLX	CTCP Tập đoàn Xăng Dầu Việt Nam	Năng lượng	60,731	0.9%	51,000	-3.77%	14.6	2.8	221	13%	67,500	49,300
PNJ	CTCP Vàng bạc Đá quý Phú Nhuận	TD không thiết yếu	18,646	2.4%	82,800	-1.78%	15.5	4.1	575	49%	92,500	71,000
POW	Công ty Điện lực Dầu khí Việt Nam	Dịch vụ tiện ích	23,395	0.8%	9,990	-4.86%	9.4	1.0	1,843	13%	17,600	9,770
REE	CTCP Cơ điện Lạnh	Công nghiệp	10,387	0.9%	33,500	-1.18%	6.3	1.0	698	49%	40,150	30,750
ROS	CTCP Xây dựng FLC FAROS	Công nghiệp	4,927	0.4%	8,680	-6.97%	27.6	0.8	22,862	4%	35,750	8,680
SAB	Tổng CTCP Bia - Rượu - Nước Giải khát Sài Gòn	TD thiết yếu	133,964	2.4%	208,900	-1.46%	27.9	7.1	31	63%	291,000	197,200
SBT	CTCP Thành Thành Công - Biên Hòa	TD thiết yếu	10,561	0.8%	18,000	-2.96%	35.5	1.5	1,218	6%	21,500	15,400
SSI	CTCP Chứng khoán SSI	Tài chính	8,833	0.8%	17,050	-3.67%	10.0	0.9	1,511	55%	29,600	16,500
STB	NHTMCP Sài Gòn Thương Tín	Tài chính	18,487	3.0%	10,250	0.49%	7.5	0.7	3,224	12%	13,200	9,750
TCB	NHTMCP Kỹ thương Việt Nam	Tài chính	75,078	7.9%	21,450	-0.69%	7.4	1.2	1,796	22%	28,200	19,900
VCB	NHTMCP Ngoại thương Việt Nam	Tài chính	328,977	4.3%	88,700	0.00%	17.7	3.8	754	24%	95,000	56,800
VHM	CTCP Vinhomes	Bất động sản	280,267	5.2%	85,200	-2.63%	13.4	5.1	1,393	15%	102,300	76,300
VIC	Tập đoàn Vingroup - CTCP	Bất động sản	388,303	8.5%	114,800	0.00%	50.6	5.1	410	15%	126,500	101,200
VJC	CTCP Hàng không Vietjet	Công nghiệp	65,742	5.3%	125,500	-3.61%	15.9	4.8	437	20%	148,800	107,300
VNM	CTCP Sữa Việt Nam	TD thiết yếu	188,591	9.7%	108,300	-0.18%	19.8	6.9	955	59%	152,600	101,000
VPB	NHTMCP Việt Nam Thịnh Vượng	Tài chính	55,093	6.3%	22,600	0.67%	6.7	1.3	1,857	23%	23,800	17,500
VRE	CTCP Vincom Retail	Bất động sản	68,624	2.0%	30,200	0.50%	24.7	2.5	3,078	33%	39,950	27,950

Liên hệ

Trụ sở chính

Tầng 3, Tòa nhà TNR,
180-192 Nguyễn Công Trứ, Quận 1, TP.HCM.
ĐT: (+84 28) 3914 8585
Fax: (+84 28) 3821 6899

PGD Phạm Ngọc Thạch

Lầu 03, 62A Phạm Ngọc Thạch,
Quận 3, Tp. Hồ Chí Minh
Điện thoại: (+84 28) 7108 1188
Fax: (+84 28) 3820 9229

Chi nhánh Hà Nội

Lầu 06, Tòa nhà CTM,
299 Cầu Giấy, Quận Cầu Giấy, Hà Nội
Điện thoại: (+84 24) 3974 4448
Fax : (+84 24) 3974 4501

PGD Bà Triệu

Lầu 06, 74 Bà Triệu, P. Hàng Bài,
Quận Hoàn Kiếm, Hà Nội
Điện thoại: (+84 24) 7106 3555
Fax: (+84 24) 3632 0809

PGD Láng Hạ

P.504A, Lầu 05, Tòa nhà TĐL,
22 Láng Hạ, Quận Đống Đa, Hà Nội
Điện thoại: (+84 24) 7108 1188
Fax : (+84 24) 3244 4150

Phòng Phân tích

Hoàng Huy

Trưởng phòng Phân tích
(+84 28) 3914 8585 (x1450)
huy.hoang@kisvn.vn

Phòng Môi Giới Khách hàng Tổ chức

Lâm Hạnh Uyên

Trưởng phòng Môi Giới Khách hàng Tổ chức
(+84 28) 3914 8585 (x1444)
uyen.lh@kisvn.vn

Khuyến cáo

Bản báo cáo này do **Công ty Cổ phần Chứng khoán KIS Việt Nam (KIS)** phát hành với sự đóng góp của các chuyên gia của KIS được nêu trong báo cáo. Báo cáo này được viết nhằm mục đích cung cấp thông tin cho khách hàng là các tổ chức đầu tư, các chuyên gia hoặc các khách hàng cá nhân của KIS tại Việt Nam.

Bản báo cáo này không nên và không được diễn giải như một đề nghị mua hoặc bán hoặc khuyến khích mua hoặc bán bất cứ khoản đầu tư nào. Khi xây dựng bản báo cáo này, chúng tôi hoàn toàn đã không cân nhắc về các mục tiêu đầu tư, tình hình tài chính hoặc các nhu cầu cụ thể của các nhà đầu tư. Cho nên khi đưa ra các quyết định đầu tư cho riêng mình các nhà đầu tư nên dựa vào ý kiến tư vấn của chuyên gia tư vấn tài chính độc lập của mình và tùy theo tình hình tài chính cá nhân, mục tiêu đầu tư và các quan điểm thích hợp khác trong từng hoàn cảnh.

Khi viết bản báo cáo này, chúng tôi dựa vào các nguồn thông tin công khai và các nguồn thông tin đáng tin cậy khác, và chúng tôi giả định các thông tin này là đầy đủ và chính xác, mặc dù chúng tôi không tiến hành xác minh độc lập các thông tin này. KIS không đưa ra, một cách ẩn ý hay rõ ràng, bất kỳ đảm bảo, cam kết hay khai trình nào và không chịu bất kỳ một trách nhiệm nào đối với tính chính xác và đầy đủ của những thông tin được đề cập đến trong báo cáo này.

Các nhận định, đánh giá và dự đoán trong báo cáo này được đưa ra dựa trên quan điểm chủ quan của chúng tôi vào thời điểm đưa ra báo cáo này và có thể thay đổi bất kỳ lúc nào mà không cần báo trước.

KIS có thể đã, đang và sẽ tiếp tục thực hiện các dịch vụ tư vấn đầu tư hoặc tiến hành các công việc kinh doanh khác cho các công ty được đề cập đến trong báo cáo này. Ngoài ra, KIS cũng như các nhân sự cấp cao, giám đốc và nhân viên của KIS có liên quan đến việc viết hay phát hành báo cáo này có thể đã, đang và sẽ mua hoặc bán có kỳ hạn chứng khoán hoặc chứng khoán phái sinh (bao gồm quyền chọn) của các công ty được đề cập trong báo cáo này, hoặc chứng khoán hay chứng khoán phái sinh của công ty có liên quan theo cách phù hợp hoặc không phù hợp với báo cáo và các ý kiến nêu trong báo cáo này. Vì thế, nhà đầu tư nên ý thức rằng KIS cũng như các nhân sự cấp cao, giám đốc và nhân viên của KIS có thể có xung đột lợi ích mà điều đó có thể ảnh hưởng đến nhận định.

Báo cáo này không được sao chụp, nhân bản hoặc xuất bản (toàn bộ hoặc từng phần) hoặc tiết lộ cho bất kỳ người nào khác mà không được sự chấp thuận bằng văn bản của KIS.