

Mẫu hình Morning Star

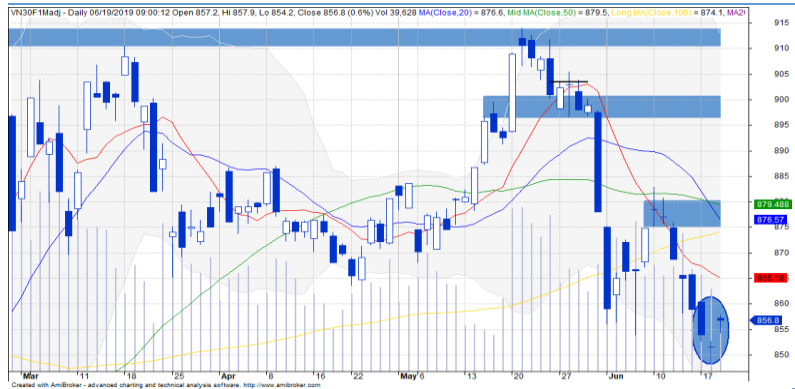
- VN30F1906 đảo chiều tăng trưởng ngay từ đầu phiên.
- Giá hình thành Rising Window và mẫu hình Morning Star, mẫu hình nền đảo chiều trên đồ thị ngày.
- Trên đồ thị giờ, giá cắt lên đường trung bình động 20 kỳ, qua đó cho thấy xu hướng tăng đang hình thành.
- Hỗ trợ quan trọng là vùng 840-850 điểm trong khi kháng cự là vùng 855-860 điểm..

Chiến lược đầu tư: (1) Long VN30F1906 nếu giá vượt 860 điểm. Mục tiêu là vùng 865-870 điểm và cắt lỗ tại 858 điểm. (2) Short VN30F1906 nếu giá tiếp tục đóng cửa dưới vùng 850 điểm. Mục tiêu là vùng 840-850 điểm và stoploss tại 863 điểm.

	Giá đóng cửa	+/-	+/- %	KLGD	KL Mở	Fair Value	Ngày thanh toán cuối cùng	Thời gian còn lại
	Đơn vị: Điểm	Điểm	%	hợp đồng	hợp đồng	Đơn vị: Điểm		ngày
VN30 Index	854.3	6.2	0.7%					
VN30F1906	856.8	5.2	0.6%	39,628	13,284	848	20/06/2019	3
VN30F1907	880.0	20.2	2.3%	18,384	10,262	849	18/07/2019	31
VN30F1909	872.0	9.0	1.0%	45	318	853	19/09/2019	94
VN30F1912	875.0	8.3	1.0%	120	223	860	19/12/2019	185

Nguồn: Bloomberg

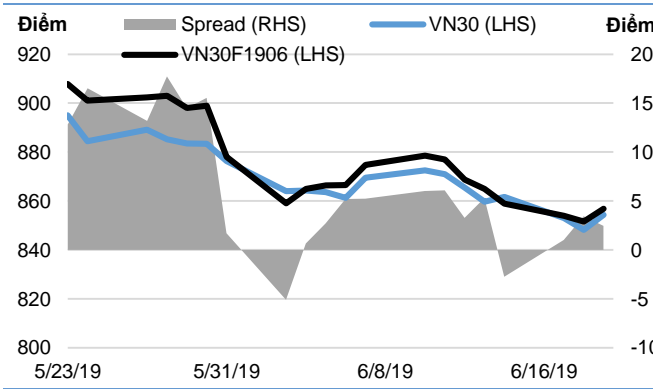
Đồ thị nền theo giờ



*Điều chỉnh giá theo PP Proportional Adjustment

Nguồn: Fiinpro, KIS

Basis spread



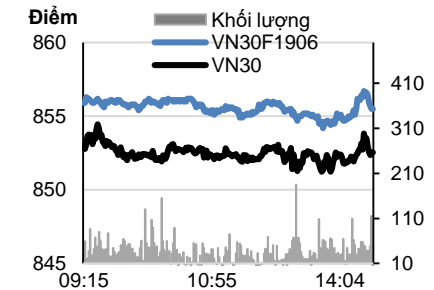
Nguồn: Bloomberg

Thông kê 20/06/2019

	Giờ	Ngày
Ngắn hạn	-	↓
Trung hạn	↓	-
Kháng cự 2	880	915
Kháng cự 1	860	900
Hỗ trợ 1	850	840
Hỗ trợ 2	840	820

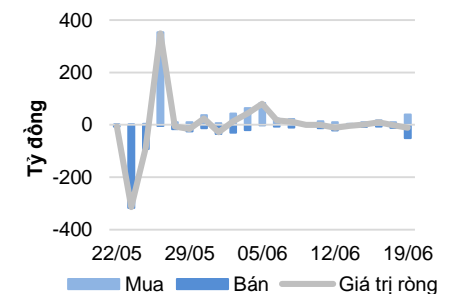
Nguồn: KIS

Đồ thị trong phiên của VN30 & VN30F1905



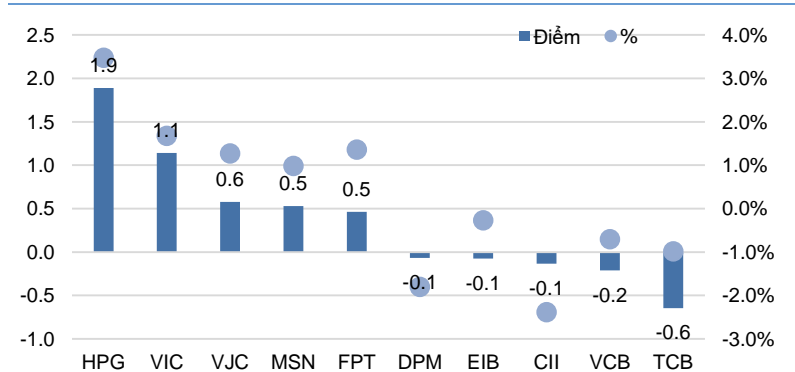
Nguồn: Bloomberg

Giao dịch khối ngoại



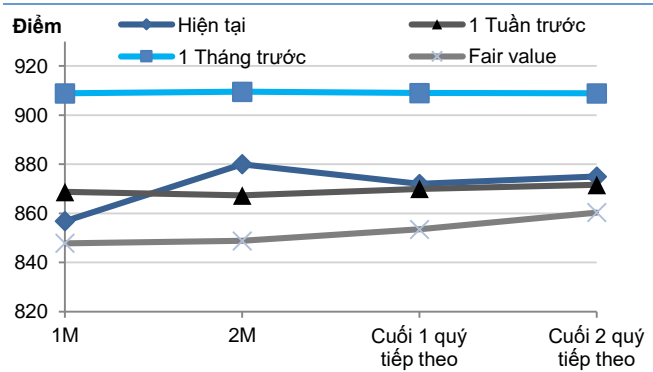
Nguồn: Fiinpro

Top VN30 leaders và laggards



Nguồn: Bloomberg

Đường cong giá hợp đồng tương lai



Nguồn: Bloomberg, KIS, Fiinpro

Trần T.M Hiếu
 (+84 28) 3914 8585
 (Ext: 1464)
 hieu.ttm@kisvn.vn
 www.kisvn.vn



DANH SÁCH CỔ PHIẾU CHỈ SỐ VN30

Mã CP	Tên	Ngành	Tỷ trọng	Giá đóng cửa	Vốn hóa	PER	PBR	KLGD 3 tháng	SH Nước Ngoài	Cao 52 Tuần	Thấp 52 Tuần
		Đơn vị:	%	VND	Tỷ VND	x	x	'000 cp	%	VND	VND
CII	CTCP Đầu tư Hạ tầng Kỹ thuật TP.HCM	Công nghiệp	0.6%	22,450	5,561	66.7	1.1	433	53%	28,500	22,000
CTD	CTCP Xây dựng Coteccons	Công nghiệp	0.7%	97,500	7,447	5.7	0.9	131	46%	170,000	96,600
CTG	NH TMCP Công thương Việt Nam	Tài chính	1.0%	20,250	75,399	13.7	1.1	2,884	30%	28,300	17,700
DHG	CTCP Dược Hậu Giang	Chăm sóc sức khỏe	0.6%	101,500	13,271	24.2	4.4	39	54%	121,000	72,700
DPM	TCT CP Phân bón và Hóa chất Dầu khí	Nguyên vật liệu	0.4%	16,250	6,359	12.6	0.8	310	22%	23,700	16,250
EIB	NH TMCP Xuất nhập khẩu Việt Nam	Tài chính	3.2%	18,550	22,806	45.9	1.5	268	30%	19,100	13,100
FPT	CTCP FPT	CNTT	4.0%	44,650	30,285	11.0	2.3	1,024	49%	46,182	35,000
GAS	TCT Khí Việt Nam - Công ty Cổ phần	Dịch vụ tiện ích	1.7%	103,700	198,477	17.0	4.5	390	4%	125,000	70,000
GMD	CTCP Gemadept	Công nghiệp	1.1%	25,900	7,690	11.5	1.3	294	49%	29,900	23,000
HDB	NH TMCP Phát Triển TP.HCM	Tài chính	3.0%	26,250	25,751	9.1	1.6	1,395	25%	39,750	25,000
HPG	CTCP Tập đoàn Hòa Phát	Nguyên vật liệu	6.6%	23,850	65,852	8.1	1.6	4,188	39%	33,038	20,769
MBB	NH TMCP Quân đội	Tài chính	4.4%	20,650	43,642	6.9	1.3	2,624	20%	24,500	18,050
MSN	CTCP Tập đoàn Masan	Hàng tiêu dùng thiết yếu	6.4%	82,800	96,309	18.2	3.2	399	41%	97,200	71,000
MWG	CTCP Đầu tư Thế Giới Di Động	Hàng tiêu dùng không thiết yếu	4.3%	88,600	39,231	12.4	3.9	512	49%	98,252	74,702
NVL	CTCP Tập đoàn Đầu tư Địa ốc No Va	Bất động sản	3.1%	57,400	53,408	15.6	2.7	480	7%	74,700	49,600
PNJ	CTCP Vàng bạc Đá quý Phú Nhuận	Hàng tiêu dùng không thiết yếu	2.1%	71,800	15,988	15.0	4.0	459	49%	82,725	56,250
REE	CTCP Cơ điện Lạnh	Công nghiệp	0.9%	31,850	9,875	5.6	1.1	443	49%	37,550	29,150
ROS	CTCP Xây dựng FLC FAROS	Công nghiệp	0.9%	30,250	17,170	80.5	2.9	8,743	3%	54,000	29,100
SAB	TCT CP Bia - Rượu - Nước Giải khát Sài Gòn	Hàng tiêu dùng thiết yếu	3.2%	275,500	176,673	42.5	10.9	31	63%	281,900	193,800
SBT	CTCP Thành Thành Công - Biên Hòa	Hàng tiêu dùng thiết yếu	0.8%	17,200	9,032	22.9	1.5	1,226	10%	21,557	12,877
SSI	CTCP Chứng khoán SSI	Tài chính	1.3%	24,800	12,627	11.4	1.4	1,220	59%	33,800	24,450
STB	NH TMCP Sài Gòn Thương Tín	Tài chính	3.2%	11,300	20,381	9.1	0.8	2,695	14%	14,400	9,670
TCB	NH TMCP Kỹ thương Việt Nam	Tài chính	7.6%	20,100	70,282	8.3	1.3	1,642	23%	32,333	20,000
VCB	NH TMCP Ngoại thương Việt Nam	Tài chính	3.5%	69,800	258,880	16.0	3.6	727	24%	70,700	50,100
VHM	CTCP Vinhomes	Bất động sản	4.6%	78,100	261,597	17.3	6.1	733	15%	96,700	60,000
VIC	Tập đoàn Vingroup	Bất động sản	8.1%	115,900	387,794	88.9	6.5	572	15%	122,500	89,800
VJC	CTCP Hàng không Vietjet	Công nghiệp	5.4%	119,500	64,723	12.1	4.6	667	20%	158,000	107,300
VNM	CTCP Sửa Việt Nam	Hàng tiêu dùng thiết yếu	9.5%	123,400	214,888	23.1	7.6	688	59%	152,600	111,500
VPB	NH TMCP Việt Nam Thịnh Vượng	Tài chính	5.3%	18,550	45,573	6.9	1.3	1,778	23%	33,700	17,500
VRE	CTCP Vincom Retail	Bất động sản	2.5%	34,000	79,180	32.9	2.8	2,057	32%	39,950	26,700

Liên hệ

Trụ sở chính HCM

Tầng 3, Tòa nhà TNR
180-192 Nguyễn Công Trứ, Q1, TP.HCM
Tel: (+84 28) 3914 8585
Fax: (+84 28) 3821 6898

Phòng Khách hàng Định chế

Lâm Hạnh Uyên

Trưởng phòng Môi Giới Khách hàng Tổ chức
(+84 28) 3914 8585 (x1444)
uyen.lh@kisvn.vn

Khuyến cáo

Bản báo cáo này do **Công ty Cổ phần Chứng khoán KIS Việt Nam (KIS)** phát hành với sự đóng góp của các chuyên gia của KIS được nêu trong báo cáo. Báo cáo này được viết nhằm mục đích cung cấp thông tin cho khách hàng là các tổ chức đầu tư, các chuyên gia hoặc các khách hàng cá nhân của KIS tại Việt Nam.

Bản báo cáo này không nên và không được diễn giải như một đề nghị mua hoặc bán hoặc khuyến khích mua hoặc bán bất cứ khoản đầu tư nào. Khi xây dựng bản báo cáo này, chúng tôi hoàn toàn đã không cân nhắc về các mục tiêu đầu tư, tình hình tài chính hoặc các nhu cầu cụ thể của các nhà đầu tư. Cho nên khi đưa ra các quyết định đầu tư cho riêng mình các nhà đầu tư nên dựa vào ý kiến tư vấn của chuyên gia tư vấn tài chính độc lập của mình và tùy theo tình hình tài chính cá nhân, mục tiêu đầu tư và các quan điểm thích hợp khác trong từng hoàn cảnh.

Khi viết bản báo cáo này, chúng tôi dựa vào các nguồn thông tin công khai và các nguồn thông tin đáng tin cậy khác, và chúng tôi giả định các thông tin này là đầy đủ và chính xác, mặc dù chúng tôi không tiến hành xác minh độc lập các thông tin này. KIS không đưa ra, một cách ẩn ý hay rõ ràng, bất kỳ đảm bảo, cam kết hay khai trình nào và không chịu bất kỳ một trách nhiệm nào đối với tính chính xác và đầy đủ của những thông tin được đề cập đến trong báo cáo này.

Các nhận định, đánh giá và dự đoán trong báo cáo này được đưa ra dựa trên quan điểm chủ quan của chúng tôi vào thời điểm đưa ra báo cáo này và có thể thay đổi bất kỳ lúc nào mà không cần báo trước.

KIS có thể đã, đang và sẽ tiếp tục thực hiện các dịch vụ tư vấn đầu tư hoặc tiến hành các công việc kinh doanh khác cho các công ty được đề cập đến trong báo cáo này. Ngoài ra, KIS cũng như các nhân sự cấp cao, giám đốc và nhân viên của KIS có liên quan đến việc viết hay phát hành báo cáo này có thể đã, đang và sẽ mua hoặc bán có kỳ hạn chứng khoán hoặc chứng khoán phái sinh (bao gồm quyền chọn) của các công ty được đề cập trong báo cáo này, hoặc chứng khoán hay chứng khoán phái sinh của công ty có liên quan theo cách phù hợp hoặc không phù hợp với báo cáo và các ý kiến nêu trong báo cáo này. Vì thế, nhà đầu tư nên ý thức rằng KIS cũng như các nhân sự cấp cao, giám đốc và nhân viên của KIS có thể có xung đột lợi ích mà điều đó có thể ảnh hưởng đến nhận định.

Báo cáo này không được sao chụp, nhân bản hoặc xuất bản (toàn bộ hoặc từng phần) hoặc tiết lộ cho bất kỳ người nào khác mà không được sự chấp thuận bằng văn bản của KIS.