

Kiểm định lại falling window

- VN30F1906 có hiện tượng pullback và kiểm định lại falling window, được hình thành vào cuối tháng 05/2019.
- Giá cho thấy tín hiệu tăng khi vượt qua đường trung bình động 20 kỳ và đi lên, thêm vào Stochastics oscillator cũng có sự tăng trưởng.
- Tuy nhiên, một vài chỉ báo vẫn cho tín hiệu trái chiều như MACD và ADX. Đặc biệt là falling window (vùng 875-880 điểm) sẽ là kháng cự mạnh trong phiên tới. Do đó, nhà đầu tư cần chờ thêm tín hiệu xác nhận về xu hướng trước khi mở vị thế mua hoặc bán.

Chiến lược đầu tư: Long VN30F1906 nếu giá vượt vùng 880 điểm. Mục tiêu là vùng 890 điểm và stoploss tại 874 điểm.

	Giá đóng cửa	+/-	+/- %	KLGD	KL Mờ	Fair Value	Ngày thanh toán cuối cùng	Thời gian còn lại
	Đơn vị: Điểm	Điểm	%	hợp đồng	hợp đồng	Đơn vị: Điểm		ngày
VN30 Index	869.6	8.3	1.0%					
VN30F1906	874.8	8.3	1.0%	86,821	27,019	860	20/06/2019	13
VN30F1907	873.1	8.1	0.9%	605	1,196	861	18/07/2019	41
VN30F1909	877.5	8.9	1.0%	59	306	866	19/09/2019	104
VN30F1912	878.9	9.9	1.1%	56	166	873	19/12/2019	195

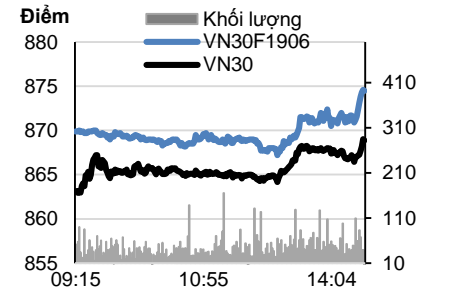
Nguồn: Bloomberg

Thông kê 10/06/2019

	Giờ	Ngày
Ngắn hạn	↑	↓
Trung hạn	-	-
Kháng cự 2	890	915
Kháng cự 1	870	900
Hỗ trợ 1	860	850
Hỗ trợ 2	855	840

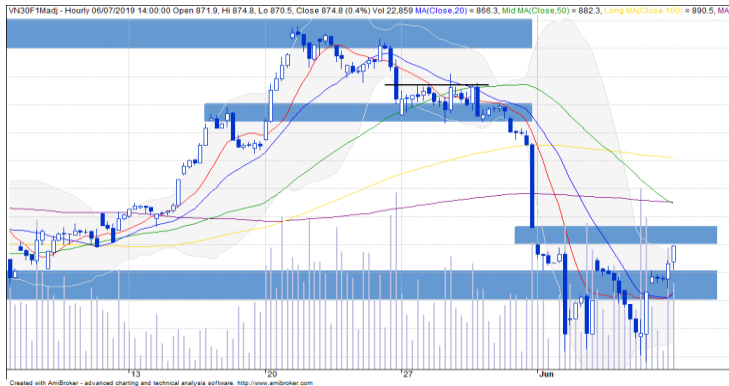
Nguồn: KIS

Đồ thị trong phiên của VN30 & VN30F1905



Nguồn: Bloomberg

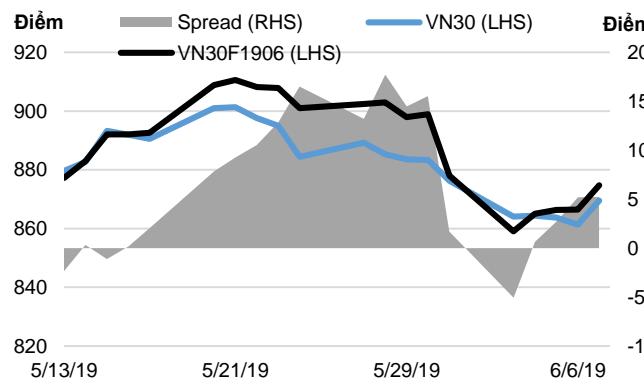
Đồ thị nền theo giờ



*Điều chỉnh giá theo PP Proportional Adjustment

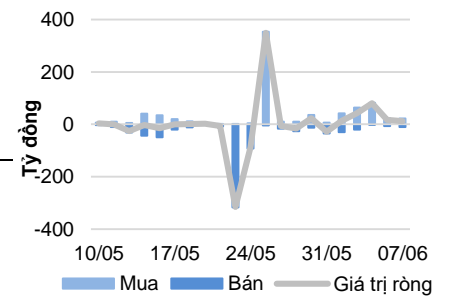
Nguồn: Fiipro, KIS

Basis spread



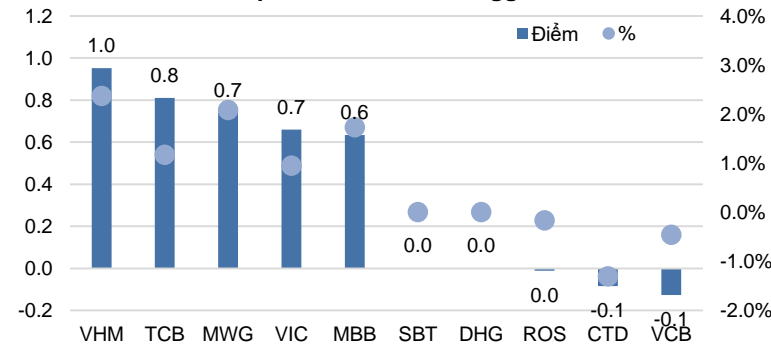
Nguồn: Bloomberg

Giao dịch khối ngoại



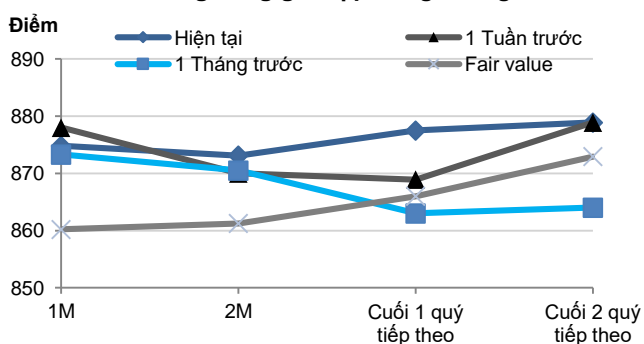
Nguồn: Fiipro

Top VN30 leaders và laggards



Nguồn: Bloomberg

Đường cong giá hợp đồng tương lai



Nguồn: Bloomberg, KIS, Fiipro

Trần T.M Hiếu
 (+84 28) 3914 8585
 (Ext: 1464)
 hieu.tm@kisvn.vn
 www.kisvn.vn



DANH SÁCH CỔ PHIẾU CHỈ SỐ VN30

Mã CP	Tên	Ngành	Tỷ trọng	Giá đóng cửa	Vốn hóa	PER	PBR	KLGD 3 tháng	SH Nước Ngoài	Cao 52 Tuần	Thấp 52 Tuần
		Đơn vị:	%	VND	Tỷ VND	x	x	'000 cp	%	VND	VND
CII	CTCP Đầu tư Hạ tầng Kỹ thuật TP.HCM	Công nghiệp	0.6%	22,850	5,660	67.9	1.1	559	53%	29,350	22,000
CTD	CTCP Xây dựng Coteccons	Công nghiệp	0.7%	105,600	8,066	6.2	1.0	152	46%	170,000	105,000
CTG	NH TMCP Công thương Việt Nam	Tài chính	1.0%	20,450	76,144	13.8	1.1	3,568	30%	29,100	17,700
DHG	CTCP Dược Hậu Giang	Chăm sóc sức khỏe	0.6%	114,900	15,023	27.4	5.0	74	54%	121,000	72,700
DPM	TCT CP Phân bón và Hóa chất Dầu khí	Nguyên vật liệu	0.5%	18,050	7,064	14.0	0.9	300	23%	23,700	16,350
EIB	NH TMCP Xuất nhập khẩu Việt Nam	Tài chính	3.2%	18,400	22,622	45.5	1.5	193	30%	19,100	13,100
FPT	CTCP FPT	CNTT	4.0%	45,200	30,658	11.1	2.3	1,008	49%	46,182	35,000
GAS	TCT Khí Việt Nam - Công ty Cổ phần	Dịch vụ tiện ích	1.6%	103,000	197,137	16.9	4.5	433	4%	125,000	70,000
GMD	CTCP Gemadept	Công nghiệp	1.1%	26,450	7,854	11.8	1.3	332	49%	29,900	23,000
HDB	NH TMCP Phát Triển TP.HCM	Tài chính	3.0%	26,900	26,389	9.3	1.7	1,445	25%	44,800	25,600
HPG	CTCP Tập đoàn Hòa Phát	Nguyên vật liệu	6.2%	22,950	63,367	7.8	1.5	4,651	39%	34,286	20,769
MBB	NH TMCP Quân đội	Tài chính	4.3%	20,550	43,430	6.9	1.3	2,952	20%	26,387	18,050
MSN	CTCP Tập đoàn Masan	Hàng tiêu dùng thiết yếu	6.6%	86,000	100,031	18.9	3.3	456	41%	97,200	71,000
MWG	CTCP Đầu tư Thế Giới Di Động	Hàng tiêu dùng không thiết yếu	4.2%	88,300	39,098	12.3	3.9	496	49%	98,252	74,702
NVL	CTCP Tập đoàn Đầu tư Địa ốc No Va	Bất động sản	3.2%	60,700	56,478	16.5	2.9	518	7%	74,700	49,600
PNJ	CTCP Vàng bạc Đá quý Phú Nhuận	Hàng tiêu dùng không thiết yếu	2.3%	78,800	17,546	16.4	4.3	453	49%	93,000	56,250
REE	CTCP Cơ điện Lạnh	Công nghiệp	0.9%	32,600	10,108	5.8	1.1	492	49%	37,550	29,150
ROS	CTCP Xây dựng FLC FAROS	Công nghiệp	0.8%	30,000	17,028	79.9	2.9	8,117	3%	69,700	29,100
SAB	TCT CP Bia - Rượu - Nước Giải khát Sài Gòn	Hàng tiêu dùng thiết yếu	3.2%	276,400	177,250	42.7	11.0	30	63%	280,000	193,800
SBT	CTCP Thành Thành Công - Biên Hòa	Hàng tiêu dùng thiết yếu	0.8%	17,800	9,347	23.7	1.5	1,313	10%	21,557	12,877
SSI	CTCP Chứng khoán SSI	Tài chính	1.3%	25,050	12,755	11.5	1.4	1,328	59%	34,900	24,450
STB	NH TMCP Sài Gòn Thương Tín	Tài chính	3.3%	11,750	21,193	9.5	0.8	2,985	14%	14,400	9,670
TCB	NH TMCP Kỹ thương Việt Nam	Tài chính	8.1%	21,600	75,526	8.9	1.4	1,705	23%	36,333	20,900
VCB	NH TMCP Ngoại thương Việt Nam	Tài chính	3.2%	65,600	243,302	15.0	3.3	841	24%	70,000	50,100
VHM	CTCP Vinhomes	Bất động sản	4.7%	82,200	275,330	18.3	6.4	762	15%	97,600	60,000
VIC	Tập đoàn Vingroup	Bất động sản	8.1%	117,000	391,474	89.8	6.6	655	15%	122,500	89,800
VJC	CTCP Hàng không Vietjet	Công nghiệp	5.4%	122,200	66,185	12.4	4.7	728	20%	158,000	107,300
VNM	CTCP Sửa Việt Nam	Hàng tiêu dùng thiết yếu	9.5%	126,600	220,460	23.7	7.8	696	59%	152,600	111,500
VPB	NH TMCP Việt Nam Thịnh Vượng	Tài chính	5.1%	17,950	44,099	6.6	1.2	1,805	23%	33,700	17,500
VRE	CTCP Vincom Retail	Bất động sản	2.5%	34,750	80,926	33.6	2.8	2,296	32%	39,950	26,700

Liên hệ

Trụ sở chính HCM

Tầng 3, Tòa nhà TNR
180-192 Nguyễn Công Trứ, Q1, TP.HCM
Tel: (+84 28) 3914 8585
Fax: (+84 28) 3821 6898

Phòng Khách hàng Định chế

Lâm Hạnh Uyên

Trưởng phòng Môi Giới Khách hàng Tổ chức
(+84 28) 3914 8585 (x1444)
uyen.lh@kisvn.vn

Khuyến cáo

Bản báo cáo này do **Công ty Cổ phần Chứng khoán KIS Việt Nam (KIS)** phát hành với sự đóng góp của các chuyên gia của KIS được nêu trong báo cáo. Báo cáo này được viết nhằm mục đích cung cấp thông tin cho khách hàng là các tổ chức đầu tư, các chuyên gia hoặc các khách hàng cá nhân của KIS tại Việt Nam.

Bản báo cáo này không nên và không được diễn giải như một đề nghị mua hoặc bán hoặc khuyến khích mua hoặc bán bất cứ khoản đầu tư nào. Khi xây dựng bản báo cáo này, chúng tôi hoàn toàn đã không cân nhắc về các mục tiêu đầu tư, tình hình tài chính hoặc các nhu cầu cụ thể của các nhà đầu tư. Cho nên khi đưa ra các quyết định đầu tư cho riêng mình các nhà đầu tư nên dựa vào ý kiến tư vấn của chuyên gia tư vấn tài chính độc lập của mình và tùy theo tình hình tài chính cá nhân, mục tiêu đầu tư và các quan điểm thích hợp khác trong từng hoàn cảnh.

Khi viết bản báo cáo này, chúng tôi dựa vào các nguồn thông tin công khai và các nguồn thông tin đáng tin cậy khác, và chúng tôi giả định các thông tin này là đầy đủ và chính xác, mặc dù chúng tôi không tiến hành xác minh độc lập các thông tin này. KIS không đưa ra, một cách ẩn ý hay rõ ràng, bất kỳ đảm bảo, cam kết hay khai trình nào và không chịu bất kỳ một trách nhiệm nào đối với tính chính xác và đầy đủ của những thông tin được đề cập đến trong báo cáo này.

Các nhận định, đánh giá và dự đoán trong báo cáo này được đưa ra dựa trên quan điểm chủ quan của chúng tôi vào thời điểm đưa ra báo cáo này và có thể thay đổi bất kỳ lúc nào mà không cần báo trước.

KIS có thể đã, đang và sẽ tiếp tục thực hiện các dịch vụ tư vấn đầu tư hoặc tiến hành các công việc kinh doanh khác cho các công ty được đề cập đến trong báo cáo này. Ngoài ra, KIS cũng như các nhân sự cấp cao, giám đốc và nhân viên của KIS có liên quan đến việc viết hay phát hành báo cáo này có thể đã, đang và sẽ mua hoặc bán có kỳ hạn chứng khoán hoặc chứng khoán phái sinh (bao gồm quyền chọn) của các công ty được đề cập trong báo cáo này, hoặc chứng khoán hay chứng khoán phái sinh của công ty có liên quan theo cách phù hợp hoặc không phù hợp với báo cáo và các ý kiến nêu trong báo cáo này. Vì thế, nhà đầu tư nên ý thức rằng KIS cũng như các nhân sự cấp cao, giám đốc và nhân viên của KIS có thể có xung đột lợi ích mà điều đó có thể ảnh hưởng đến nhận định.

Báo cáo này không được sao chụp, nhân bản hoặc xuất bản (toàn bộ hoặc từng phần) hoặc tiết lộ cho bất kỳ người nào khác mà không được sự chấp thuận bằng văn bản của KIS.