

Biến động trong mẫu hình chữ nhật

- VN30F1907 có phiên phục hồi thứ hai nhưng áp lực bán cuối phiên làm đà tăng bị thu hẹp.
- Mẫu hình chữ nhật tiếp tục chi phối với cạnh trên là vùng 888 điểm và cạnh dưới là mốc 867 điểm.
- Mẫu hình Bearish Engulfing Pattern xuất hiện gần ngưỡng trên của mẫu hình chữ nhật cho thấy xu hướng giảm trong ngày có thể hình thành.

Chiến lược đầu tư: (1) Long VN30F1907 nếu giá kiểm định lại đáy cũ, vùng 867-870 điểm. Mục tiêu là vùng 884-888 điểm cắt lỗ tại mốc 865 điểm. (2) Short VN30F1907 nếu giá tiếp cận đỉnh gần nhất vùng 884-888 điểm. Mục tiêu là 867-870 điểm và dừng lỗ ở mức 890 điểm.

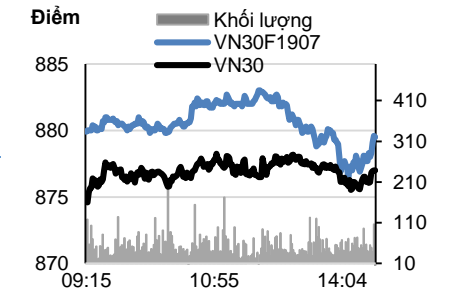
	Giá đóng cửa	+/-	+/- %	KLGD	KL Mở	Fair Value	Ngày thanh toán cuối cùng	Thời gian còn lại
	Đơn vị: Điểm	Điểm	%	hợp đồng	hợp đồng	Đơn vị: Điểm		ngày
VN30 Index	876.1	3.9	0.4%					
VN30F1907	877.6	3.1	0.4%	95,626	25,227	872	18/07/2019	10
VN30F1908	882.3	3.5	0.4%	302	490	874	15/08/2019	38
VN30F1909	885.9	3.1	0.4%	53	316	876	19/09/2019	73
VN30F1912	888.9	4.0	0.5%	80	322	883	19/12/2019	164

Thông kê 11/07/2019

	Giờ	Ngày
Ngắn hạn	-	-
Trung hạn	-	↓
Kháng cự 2	900	915
Kháng cự 1	885	900
Hỗ trợ 1	870	865
Hỗ trợ 2	865	850

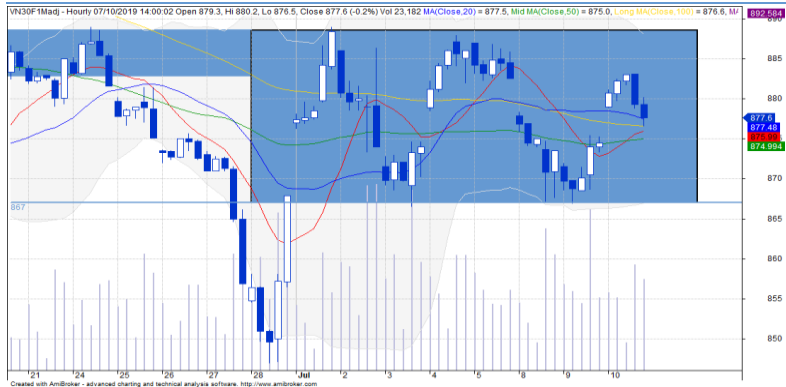
Nguồn: KIS

Đồ thị trong phiên của VN30 & VN30F1905



Nguồn: Bloomberg

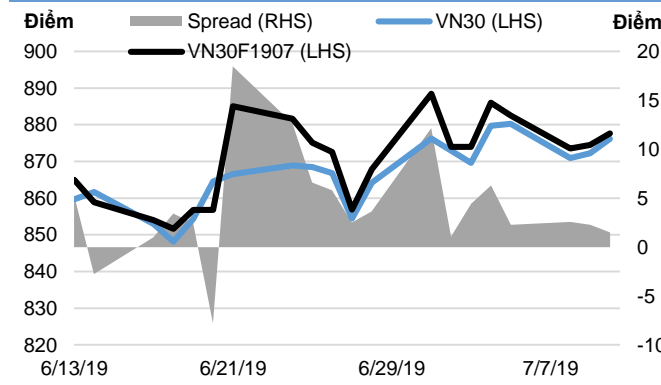
Đồ thị nến theo giờ



*Điều chỉnh giá theo PP Proportional Adjustment

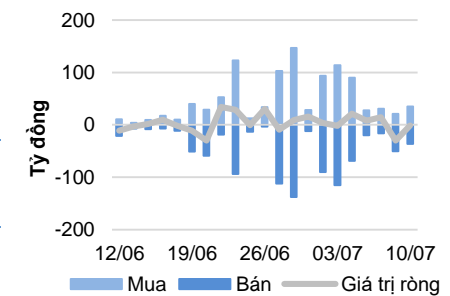
Nguồn: Fiinpro, KIS

Basis spread



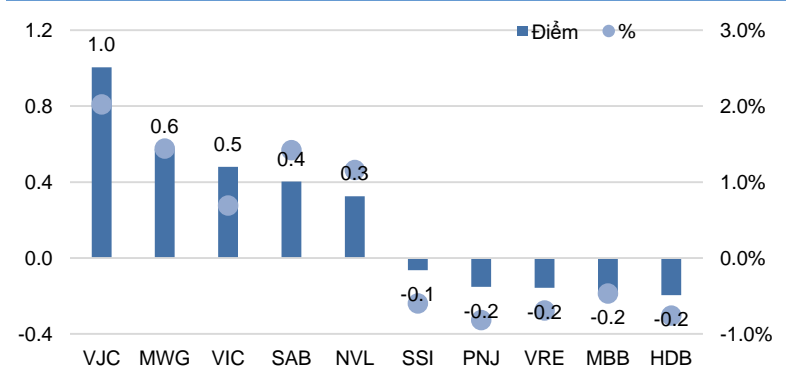
Nguồn: Bloomberg

Giao dịch khối ngoại



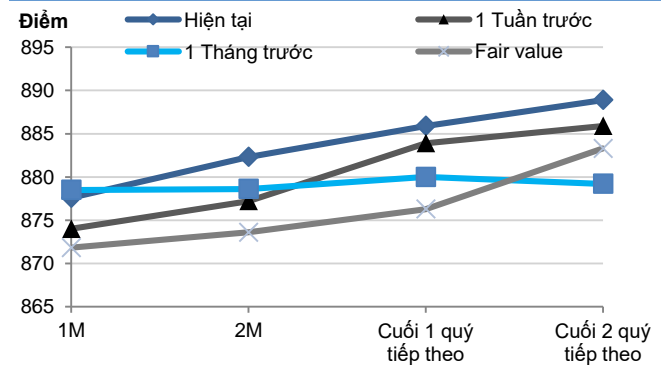
Nguồn: Fiinpro

Top VN30 leaders và laggards



Nguồn: Bloomberg

Đường cong giá hợp đồng tương lai



Nguồn: Bloomberg, KIS, Fiinpro

Trần T.M Hiếu
 (+84 28) 3914 8585
 (Ext: 1464)
 hieu.ttm@kisvn.vn
 www.kisvn.vn



DANH SÁCH CỔ PHIẾU CHỈ SỐ VN30

Mã CP	Tên	Ngành	Tỷ trọng	Giá đóng cửa	Vốn hóa	PER	PBR	KLGD 3 tháng	SH Nước Ngoài	Cao 52 Tuần	Thấp 52 Tuần
		Đơn vị:	%	VND	Tỷ VND	x	x	'000 cp	%	VND	VND
CII	CTCP Đầu tư Hạ tầng Kỹ thuật TP.HCM	Công nghiệp	0.6%	22,300	5,527	66.3	1.1	354	53%	28,500	21,400
CTD	CTCP Xây dựng Coteccons	Công nghiệp	0.7%	107,000	8,173	6.2	1.0	128	46%	170,000	96,600
CTG	NH TMCP Công thương Việt Nam	Tài chính	1.0%	21,000	78,191	14.2	1.1	2,518	30%	28,300	17,700
DHG	CTCP Dược Hậu Giang	Chăm sóc sức khỏe	0.6%	105,000	13,728	25.0	4.6	20	54%	121,000	72,700
DPM	TCT CP Phân bón và Hóa chất Dầu khí	Nguyên vật liệu	0.4%	15,650	6,124	12.1	0.8	503	20%	23,700	14,650
EIB	NH TMCP Xuất nhập khẩu Việt Nam	Tài chính	3.1%	18,500	22,745	45.8	1.5	260	30%	19,100	13,100
FPT	CTCP FPT	CNTT	4.2%	47,050	31,913	11.6	2.4	1,174	49%	47,500	35,000
GAS	TCT Khí Việt Nam - Công ty Cổ phần	Dịch vụ tiện ích	1.6%	105,800	202,496	17.4	4.6	309	4%	125,000	76,100
GMD	CTCP Gemadept	Công nghiệp	1.1%	27,000	8,017	12.0	1.3	306	49%	29,900	23,200
HDB	NH TMCP Phát Triển TP.HCM	Tài chính	2.9%	25,950	25,457	9.0	1.6	1,409	24%	39,750	25,000
HPG	CTCP Tập đoàn Hòa Phát	Nguyên vật liệu	5.8%	21,350	58,949	7.2	1.4	4,029	39%	33,038	20,769
MBB	NH TMCP Quân đội	Tài chính	4.4%	21,100	44,593	7.0	1.3	2,120	20%	24,500	18,050
MSN	CTCP Tập đoàn Masan	Hàng tiêu dùng thiết yếu	6.4%	84,200	98,425	18.5	3.2	356	41%	97,200	71,000
MWG	CTCP Đầu tư Thế Giới Di Động	Hàng tiêu dùng không thiết yếu	4.6%	98,400	43,570	13.7	4.4	573	49%	99,500	75,002
NVL	CTCP Tập đoàn Đầu tư Địa ốc No Va	Bất động sản	3.2%	60,800	56,571	16.5	2.9	499	7%	74,700	49,750
PNJ	CTCP Vàng bạc Đá quý Phú Nhuận	Hàng tiêu dùng không thiết yếu	2.1%	73,000	16,255	15.2	4.0	462	49%	82,725	60,300
REE	CTCP Cơ điện Lạnh	Công nghiệp	0.9%	34,150	10,588	6.0	1.2	477	49%	37,550	29,150
ROS	CTCP Xây dựng FLC FAROS	Công nghiệp	0.8%	29,200	16,574	77.7	2.8	9,777	3%	45,500	28,850
SAB	TCT CP Bia - Rượu - Nước Giải khát Sài Gòn	Hàng tiêu dùng thiết yếu	3.3%	285,000	182,765	44.0	11.3	32	63%	286,900	193,800
SBT	CTCP Thành Thành Công - Biên Hòa	Hàng tiêu dùng thiết yếu	0.7%	17,000	8,927	22.6	1.4	1,300	6%	21,557	13,821
SSI	CTCP Chứng khoán SSI	Tài chính	1.2%	24,900	12,678	11.5	1.4	1,253	59%	33,800	24,450
STB	NH TMCP Sài Gòn Thương Tín	Tài chính	3.2%	11,450	20,652	9.2	0.8	2,890	14%	14,400	9,850
TCB	NH TMCP Kỹ thương Việt Nam	Tài chính	7.7%	20,700	72,379	8.5	1.3	1,808	23%	30,250	19,950
VCB	NH TMCP Ngoại thương Việt Nam	Tài chính	3.5%	72,500	268,894	16.6	3.7	663	24%	73,800	50,100
VHM	CTCP Vinhomes	Bất động sản	4.8%	83,400	279,349	18.5	6.5	874	15%	96,700	60,000
VIC	Tập đoàn Vingroup	Bất động sản	8.0%	116,800	390,805	89.6	6.6	458	15%	122,500	89,800
VJC	CTCP Hàng không Vietjet	Công nghiệp	5.8%	131,500	71,222	13.4	5.1	665	20%	158,000	107,300
VNM	CTCP Sửa Việt Nam	Hàng tiêu dùng thiết yếu	9.3%	125,000	217,674	23.4	7.7	701	59%	152,600	111,500
VPB	NH TMCP Việt Nam Thịnh Vượng	Tài chính	5.4%	19,400	47,661	7.2	1.3	1,687	23%	30,500	17,500
VRE	CTCP Vincom Retail	Bất động sản	2.6%	36,150	84,187	35.0	3.0	1,686	32%	39,950	26,700

Liên hệ

Trụ sở chính HCM

Tầng 3, Tòa nhà TNR
180-192 Nguyễn Công Trứ, Q1, TP.HCM
Tel: (+84 28) 3914 8585
Fax: (+84 28) 3821 6898

Phòng Khách hàng Định chế

Lâm Hạnh Uyên

Trưởng phòng Môi Giới Khách hàng Tổ chức
(+84 28) 3914 8585 (x1444)
uyen.lh@kisvn.vn

Khuyến cáo

Bản báo cáo này do **Công ty Cổ phần Chứng khoán KIS Việt Nam (KIS)** phát hành với sự đóng góp của các chuyên gia của KIS được nêu trong báo cáo. Báo cáo này được viết nhằm mục đích cung cấp thông tin cho khách hàng là các tổ chức đầu tư, các chuyên gia hoặc các khách hàng cá nhân của KIS tại Việt Nam.

Bản báo cáo này không nên và không được diễn giải như một đề nghị mua hoặc bán hoặc khuyến khích mua hoặc bán bất cứ khoản đầu tư nào. Khi xây dựng bản báo cáo này, chúng tôi hoàn toàn đã không cân nhắc về các mục tiêu đầu tư, tình hình tài chính hoặc các nhu cầu cụ thể của các nhà đầu tư. Cho nên khi đưa ra các quyết định đầu tư cho riêng mình các nhà đầu tư nên dựa vào ý kiến tư vấn của chuyên gia tư vấn tài chính độc lập của mình và tùy theo tình hình tài chính cá nhân, mục tiêu đầu tư và các quan điểm thích hợp khác trong từng hoàn cảnh.

Khi viết bản báo cáo này, chúng tôi dựa vào các nguồn thông tin công khai và các nguồn thông tin đáng tin cậy khác, và chúng tôi giả định các thông tin này là đầy đủ và chính xác, mặc dù chúng tôi không tiến hành xác minh độc lập các thông tin này. KIS không đưa ra, một cách ẩn ý hay rõ ràng, bất kỳ đảm bảo, cam kết hay khai trình nào và không chịu bất kỳ một trách nhiệm nào đối với tính chính xác và đầy đủ của những thông tin được đề cập đến trong báo cáo này.

Các nhận định, đánh giá và dự đoán trong báo cáo này được đưa ra dựa trên quan điểm chủ quan của chúng tôi vào thời điểm đưa ra báo cáo này và có thể thay đổi bất kỳ lúc nào mà không cần báo trước.

KIS có thể đã, đang và sẽ tiếp tục thực hiện các dịch vụ tư vấn đầu tư hoặc tiến hành các công việc kinh doanh khác cho các công ty được đề cập đến trong báo cáo này. Ngoài ra, KIS cũng như các nhân sự cấp cao, giám đốc và nhân viên của KIS có liên quan đến việc viết hay phát hành báo cáo này có thể đã, đang và sẽ mua hoặc bán có kỳ hạn chứng khoán hoặc chứng khoán phái sinh (bao gồm quyền chọn) của các công ty được đề cập trong báo cáo này, hoặc chứng khoán hay chứng khoán phái sinh của công ty có liên quan theo cách phù hợp hoặc không phù hợp với báo cáo và các ý kiến nêu trong báo cáo này. Vì thế, nhà đầu tư nên ý thức rằng KIS cũng như các nhân sự cấp cao, giám đốc và nhân viên của KIS có thể có xung đột lợi ích mà điều đó có thể ảnh hưởng đến nhận định.

Báo cáo này không được sao chụp, nhân bản hoặc xuất bản (toàn bộ hoặc từng phần) hoặc tiết lộ cho bất kỳ người nào khác mà không được sự chấp thuận bằng văn bản của KIS.