

Tin doanh nghiệp

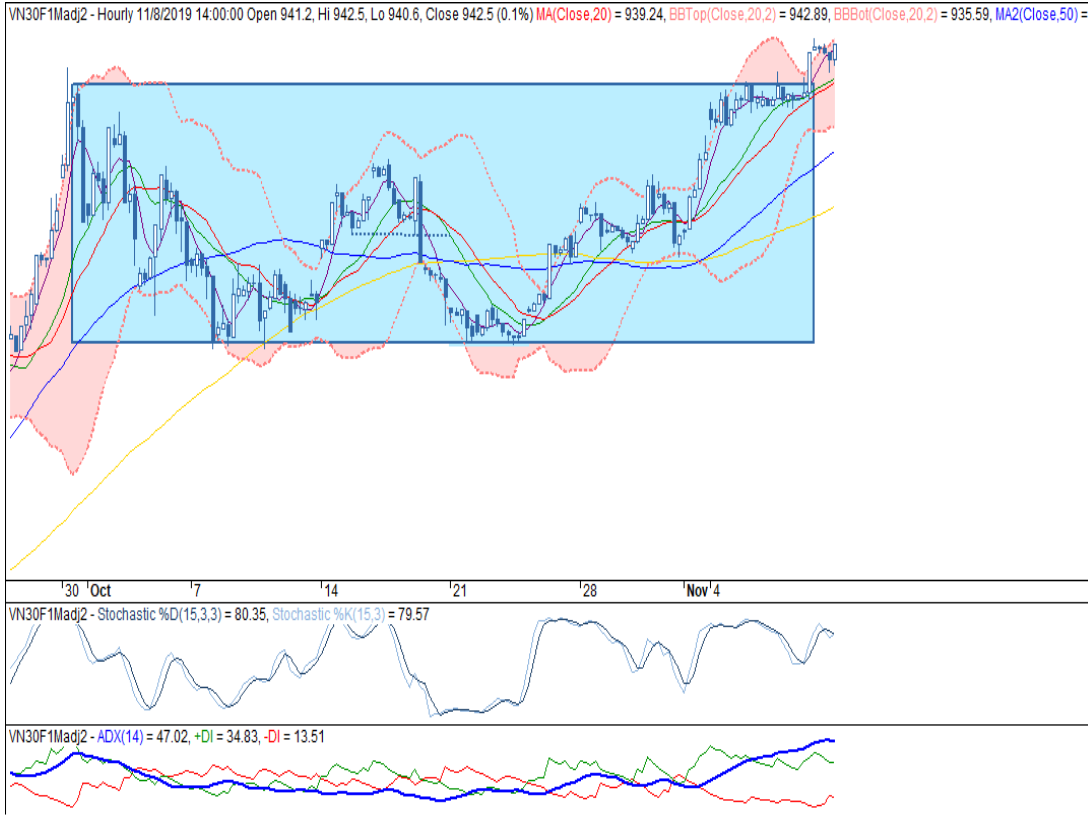
- Công ty cổ phần Tài nguyên Masan (UPCoM: MSR) (trực thuộc tập đoàn Masan (MSN)) phát hành 90 triệu cổ phiếu nhằm chi trả cổ tức năm 2018 với tỷ lệ 10% với ngày giao dịch không hưởng quyền là 15/11/2019.
- TCB: Với mục tiêu lợi nhuận trước thuế năm 2019 là 11,750 tỷ đồng tức quý cuối năm ngân hàng này cần 2,900 tỷ đồng nữa mới hoàn thành. Nếu không có gì bất thường thì hoàn thành mục tiêu lợi nhuận cả năm 2019 của Techcombank là nằm trong tầm tay.

Góc nhìn kỹ thuật: Xu hướng tăng được duy trì ổn định

- VN30F1911 phản ứng tích cực trước vùng 940 điểm và duy trì xu hướng tăng trong ngắn và trung hạn.
- Đà tăng được duy trì ổn định khi MA5 di chuyển song song với band trên (bollinger bands).
- Đáng chú ý, xu hướng tăng của VN30F1911 đi cùng với xu hướng tăng từ RSI → xác nhận đà tăng tốt trong ngắn hạn.
- MA20, MA50 và MA100 di chuyển song song hướng lên → xác nhận xu hướng tăng trong trung hạn.

Chiến lược đầu tư: Mua hợp đồng này khi đồ thị giờ xuất hiện một cây nến có phần thân kết thúc trên ngưỡng 943 điểm, mục tiêu tại 960 điểm và dừng lỗ tại 935 điểm .

Đồ thị nến theo giờ



Created with AmiBroker - advanced charting and technical analysis software. <http://www.amibroker.com>
 *Điều chỉnh giá theo PP Proportional Adjustment
 Nguồn: Fiinpro, KIS

Lê Hải Đăng

Chuyên viên phân tích Chiến lược

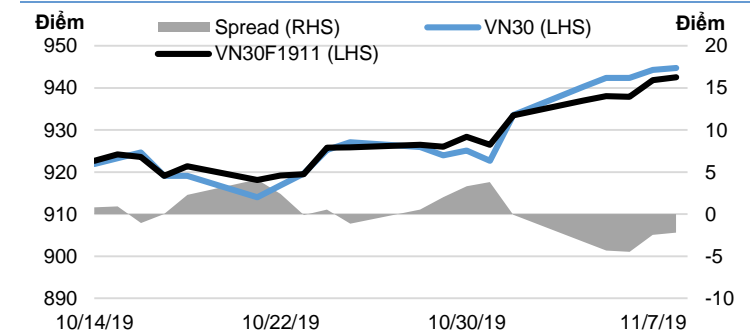
(+84 28) 3914 8585 - Ext: 1471

dang.lh@kisvn.vn

	Giá đóng cửa	+/- %	KLGD	KL Mở	Fair Value	Ngày thanh toán
	Điểm	%	hợp đồng	hợp đồng	Điểm	
VN30 Index	944.7	0.0%				
VN30F1911	942.5	0.1%	41,631	21,249	945	21/11/19
VN30F1912	941.5	0.2%	362	773	946	19/12/19
VN30F2003	940.6	0.0%	78	102	951	19/03/20
VN30F2006	943.4	0.3%	98	129	956	18/06/20

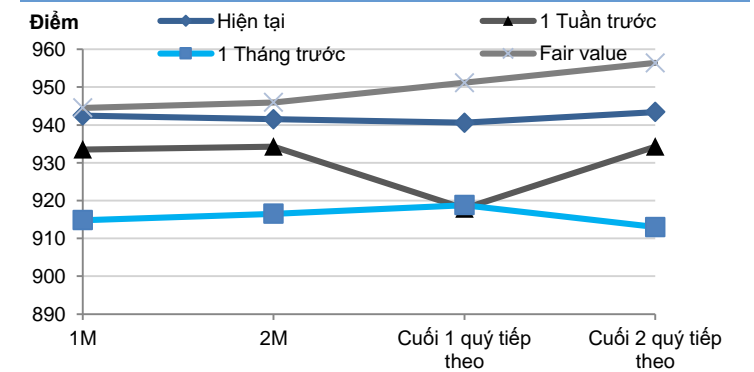
Nguồn: Bloomberg

Basis spread



Nguồn: Bloomberg

Đường cong giá hợp đồng tương lai



Nguồn: Bloomberg, KIS, Fiinpro

DANH SÁCH CỔ PHIẾU CHỈ SỐ VN30

Mã CP	Tên	Ngành	Tỷ trọng	Giá đóng cửa	Vốn hóa	PER	PBR	KLGD 3 tháng	SH Nước Ngoài	Cao 52 Tuần	Thấp 52 Tuần
		Đơn vị:	%	VND	Tỷ VND	x	x	'000 cp	%	VND	VND
BID	NHTMCP Đầu tư và Phát triển Việt Nam	Tài chính	1.0%	41,300	166,109	19.6	2.5	1,154	3%	42,700	29,900
BVH	Tập đoàn Bảo Việt	Tài chính	0.8%	73,600	51,585	39.0	3.3	165	25%	104,000	70,200
CTD	CTCP Xây dựng Coteccons	Công nghiệp	0.4%	74,500	5,684	7.6	0.7	50	49%	162,000	74,300
CTG	NHTMCP Công thương Việt Nam	Tài chính	1.0%	22,300	83,032	13.6	1.1	2,652	30%	24,400	17,700
DPM	Tổng CTCP Phân bón và Hóa chất Dầu khí	Nguyên vật liệu	0.3%	13,750	5,381	21.2	0.7	411	19%	23,700	12,600
EIB	NHTMCP Xuất nhập khẩu Việt Nam	Tài chính	2.8%	18,400	22,622	35.6	1.4	99	30%	19,100	13,100
FPT	CTCP FPT	CNTT	4.7%	59,600	40,425	12.7	3.0	1,772	49%	60,500	36,818
GAS	Tổng Công ty Khí Việt Nam - CTCP	Dịch vụ tiện ích	1.5%	105,700	202,305	18.0	4.4	294	4%	114,900	82,400
GMD	CTCP Gemadept	Công nghiệp	0.9%	25,350	7,527	13.0	1.2	610	49%	29,900	24,850
HDB	NHTMCP Phát Triển Thành phố Hồ Chí Minh	Tài chính	3.0%	29,650	29,087	10.2	1.9	1,725	24%	33,600	24,450
HPG	CTCP Tập đoàn Hòa Phát	Nguyên vật liệu	5.5%	22,700	62,676	9.0	1.4	4,763	38%	30,654	20,300
MBB	NHTMCP Quân đội	Tài chính	4.7%	23,400	54,421	7.2	1.4	4,678	20%	23,900	16,713
MSN	CTCP Tập đoàn Masan	Hàng tiêu dùng thiết yếu	5.3%	76,800	89,775	17.0	2.7	463	40%	92,000	72,800
MWG	CTCP Đầu tư Thế Giới Di Động	Hàng tiêu dùng không thiết yếu	5.2%	124,600	55,165	15.0	4.9	755	49%	129,500	79,502
NVL	CTCP Tập đoàn Đầu tư Địa ốc No Va	Bất động sản	3.2%	58,300	54,245	18.3	2.6	442	7%	73,000	53,700
PNJ	CTCP Vàng bạc Đá quý Phú Nhuận	Hàng tiêu dùng không thiết yếu	2.2%	85,700	19,074	17.7	4.6	602	49%	89,300	64,800
REE	CTCP Cơ điện Lạnh	Công nghiệp	1.0%	38,100	11,813	6.8	1.2	1,081	49%	40,150	29,450
ROS	CTCP Xây dựng FLC FAROS	Công nghiệp	0.8%	25,000	14,190	72.0	2.4	18,268	3%	43,500	24,450
SAB	Tổng CTCP Bia - Rượu - Nước Giải khát Sài Gòn	Hàng tiêu dùng thiết yếu	2.7%	260,000	166,733	35.3	9.3	22	63%	291,000	223,100
SBT	CTCP Thành Thành Công - Biên Hòa	Hàng tiêu dùng thiết yếu	0.8%	18,950	11,119	43.1	1.5	1,305	6%	21,557	15,400
SSI	CTCP Chứng khoán SSI	Tài chính	1.0%	22,050	11,203	12.5	1.2	1,754	57%	30,000	20,600
STB	NHTMCP Sài Gòn Thương Tín	Tài chính	2.9%	10,850	19,570	7.0	0.7	3,515	13%	13,200	10,000
TCB	NHTMCP Kỹ thương Việt Nam	Tài chính	8.4%	25,100	87,854	9.4	1.5	2,033	22%	29,150	19,900
VCB	NHTMCP Ngoại thương Việt Nam	Tài chính	4.0%	91,500	339,362	17.3	4.2	757	24%	92,500	51,000
VHM	CTCP Vinhomes	Bất động sản	5.4%	98,500	329,927	21.9	7.6	598	15%	102,300	69,900
VIC	Tập đoàn Vingroup - CTCP	Bất động sản	7.9%	120,500	403,185	75.8	5.2	353	15%	126,500	89,800
VJC	CTCP Hàng không Vietjet	Công nghiệp	5.5%	143,200	75,014	14.5	5.5	613	20%	147,100	107,300
VNM	CTCP Sửa Việt Nam	Hàng tiêu dùng thiết yếu	9.5%	129,200	224,986	23.4	8.3	903	59%	152,600	114,800
VPB	NHTMCP Việt Nam Thịnh Vượng	Tài chính	5.5%	22,150	53,309	6.6	1.3	2,744	23%	23,000	17,500
VRE	CTCP Vincom Retail	Bất động sản	2.4%	34,650	80,694	33.6	2.8	2,335	32%	39,950	26,700

Liên hệ

Trụ sở chính

Tầng 3, Tòa nhà TNR,
180-192 Nguyễn Công Trứ, Quận 1, TP.HCM.
ĐT: (+84 28) 3914 8585
Fax: (+84 28) 3821 6899

PGD Phạm Ngọc Thạch

Lầu 03, 62A Phạm Ngọc Thạch,
Quận 3, Tp. Hồ Chí Minh
Điện thoại: (+84 28) 7108 1188
Fax: (+84 28) 3820 9229

Chi nhánh Hà Nội

Lầu 06, Tòa nhà CTM,
299 Cầu Giấy, Quận Cầu Giấy, Hà Nội
Điện thoại: (+84 24) 3974 4448
Fax : (+84 24) 3974 4501

PGD Bà Triệu

Lầu 06, 74 Bà Triệu, P. Hàng Bài,
Quận Hoàn Kiếm, Hà Nội
Điện thoại: (+84 24) 7106 3555
Fax: (+84 24) 3632 0809

PGD Láng Hạ

P.504A, Lầu 05, Tòa nhà TĐL,
22 Láng Hạ, Quận Đống Đa, Hà Nội
Điện thoại: (+84 24) 7108 1188
Fax : (+84 24) 3244 4150

Phòng Phân tích

Hoàng Huy

Trưởng phòng Phân tích
(+84 28) 3914 8585 (x1450)
huy.hoang@kisvn.vn

Phòng Môi Giới Khách hàng Tổ chức

Lâm Hạnh Uyên

Trưởng phòng Môi Giới Khách hàng Tổ chức
(+84 28) 3914 8585 (x1444)
uyen.lh@kisvn.vn

Khuyến cáo

Bản báo cáo này do **Công ty Cổ phần Chứng khoán KIS Việt Nam (KIS)** phát hành với sự đóng góp của các chuyên gia của KIS được nêu trong báo cáo. Báo cáo này được viết nhằm mục đích cung cấp thông tin cho khách hàng là các tổ chức đầu tư, các chuyên gia hoặc các khách hàng cá nhân của KIS tại Việt Nam.

Bản báo cáo này không nên và không được diễn giải như một đề nghị mua hoặc bán hoặc khuyến khích mua hoặc bán bất cứ khoản đầu tư nào. Khi xây dựng bản báo cáo này, chúng tôi hoàn toàn đã không cân nhắc về các mục tiêu đầu tư, tình hình tài chính hoặc các nhu cầu cụ thể của các nhà đầu tư. Cho nên khi đưa ra các quyết định đầu tư cho riêng mình các nhà đầu tư nên dựa vào ý kiến tư vấn của chuyên gia tư vấn tài chính độc lập của mình và tùy theo tình hình tài chính cá nhân, mục tiêu đầu tư và các quan điểm thích hợp khác trong từng hoàn cảnh.

Khi viết bản báo cáo này, chúng tôi dựa vào các nguồn thông tin công khai và các nguồn thông tin đáng tin cậy khác, và chúng tôi giả định các thông tin này là đầy đủ và chính xác, mặc dù chúng tôi không tiến hành xác minh độc lập các thông tin này. KIS không đưa ra, một cách ẩn ý hay rõ ràng, bất kỳ đảm bảo, cam kết hay khai trình nào và không chịu bất kỳ một trách nhiệm nào đối với tính chính xác và đầy đủ của những thông tin được đề cập đến trong báo cáo này.

Các nhận định, đánh giá và dự đoán trong báo cáo này được đưa ra dựa trên quan điểm chủ quan của chúng tôi vào thời điểm đưa ra báo cáo này và có thể thay đổi bất kỳ lúc nào mà không cần báo trước.

KIS có thể đã, đang và sẽ tiếp tục thực hiện các dịch vụ tư vấn đầu tư hoặc tiến hành các công việc kinh doanh khác cho các công ty được đề cập đến trong báo cáo này. Ngoài ra, KIS cũng như các nhân sự cấp cao, giám đốc và nhân viên của KIS có liên quan đến việc viết hay phát hành báo cáo này có thể đã, đang và sẽ mua hoặc bán có kỳ hạn chứng khoán hoặc chứng khoán phái sinh (bao gồm quyền chọn) của các công ty được đề cập trong báo cáo này, hoặc chứng khoán hay chứng khoán phái sinh của công ty có liên quan theo cách phù hợp hoặc không phù hợp với báo cáo và các ý kiến nêu trong báo cáo này. Vì thế, nhà đầu tư nên ý thức rằng KIS cũng như các nhân sự cấp cao, giám đốc và nhân viên của KIS có thể có xung đột lợi ích mà điều đó có thể ảnh hưởng đến nhận định.

Báo cáo này không được sao chụp, nhân bản hoặc xuất bản (toàn bộ hoặc từng phần) hoặc tiết lộ cho bất kỳ người nào khác mà không được sự chấp thuận bằng văn bản của KIS.