

Chờ đợi tín hiệu phá vỡ

- Sự thận trọng đẩy VN30F1908 dao động trong mẫu hình chữ nhật, với cạnh trên là vùng 888 điểm và cạnh dưới là vùng 883 điểm.
- Trong trung hạn, giai đoạn throwback vẫn duy trì sau khi xuất hiện sự breakout của mẫu hình tam giác.
- Nhà đầu tư nên chờ tín hiệu phá vỡ mẫu hình chữ nhật để xác nhận xu hướng trong ngắn hạn trước khi mở vị thế mới.

Chiến lược đầu tư: (1) Long VN30F1908 nếu giá phá vỡ cạnh trên tại mức 888 điểm. Mục tiêu là 895-900 điểm và dừng lỗ ở mức 882 điểm. (2) Short VN30F1908 nếu giá phá vỡ cạnh dưới tại mức 883 điểm. Mục tiêu là 878-880 điểm và dừng lỗ ở mức 885 điểm.

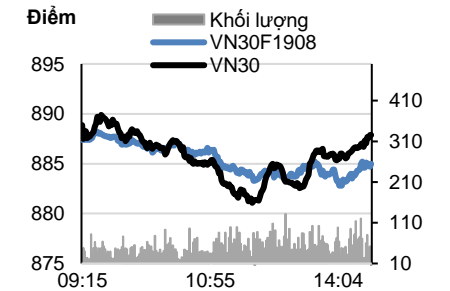
	Giá đóng cửa	+/-	+/- %	KLGD	KL Mở	Fair Value	Ngày thanh toán cuối cùng	Thời gian còn lại
	Đơn vị: Điểm	Điểm	%	hợp đồng	hợp đồng	Đơn vị: Điểm		ngày
VN30 Index	888.5	0.7	0.1%					
VN30F1908	885.9	-0.3	0.0%	81,725	19,973	889	15/08/2019	19
VN30F1909	887.0	-1.3	-0.1%	221	457	891	19/09/2019	54
VN30F1912	893.6	1.7	0.2%	27	341	898	19/12/2019	145
VN30F2003	890.8	-0.8	-0.1%	18	45	905	19/03/2020	236

Thông kê 30/07/2019

	Giờ	Ngày
Ngắn hạn	↑	-
Trung hạn	-	-
Kháng cự 2	900	915
Kháng cự 1	895	900
Hỗ trợ 1	875	865
Hỗ trợ 2	865	850

Nguồn: KIS

Đồ thị trong phiên của VN30 & VN30F1905



Nguồn: Bloomberg

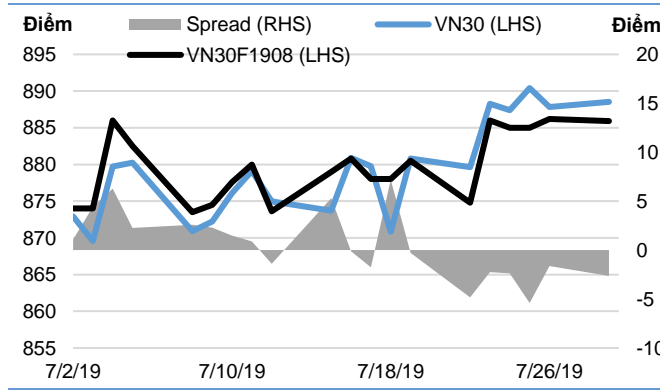
Đồ thị nền theo giờ



*Điều chỉnh giá theo PP Proportional Adjustment

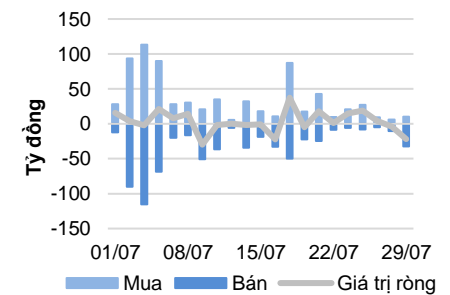
Nguồn: Fiipro, KIS

Basis spread



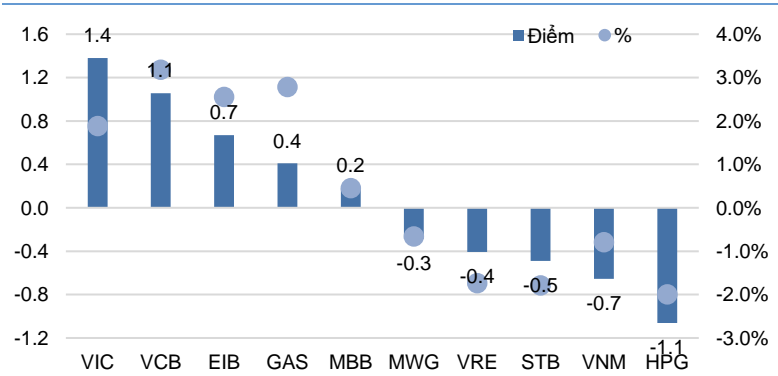
Nguồn: Bloomberg

Giao dịch khối ngoại



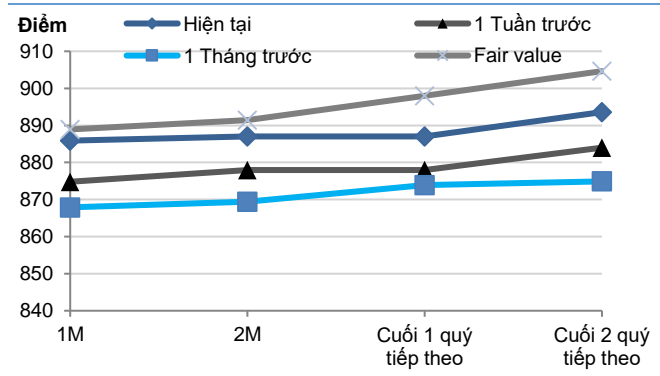
Nguồn: Fiipro

Top VN30 leaders và laggards



Nguồn: Bloomberg

Đường cong giá hợp đồng tương lai



Nguồn: Bloomberg, KIS, Fiipro

Trần T.M Hiếu
 (+84 28) 3914 8585
 (Ext: 1464)
 hieu.ttm@kisvn.vn
 www.kisvn.vn



DANH SÁCH CỔ PHIẾU CHỈ SỐ VN30

Mã CP	Tên	Ngành	Tỷ trọng	Giá đóng cửa	Vốn hóa	PER	PBR	KLGD 3 tháng	SH Nước Ngoài	Cao 52 Tuần	Thấp 52 Tuần
		Đơn vị:	%	VND	Tỷ VND	x	x	'000 cp	%	VND	VND
CII	CTCP Đầu tư Hạ tầng Kỹ thuật TP.HCM	Công nghiệp	0.6%	21,900	5,428	65.1	1.1	395	53%	27,700	21,400
CTD	CTCP Xây dựng Coteccons	Công nghiệp	0.8%	115,000	8,784	8.5	1.1	101	49%	170,000	96,600
CTG	NH TMCP Công thương Việt Nam	Tài chính	1.0%	20,900	77,819	14.1	1.1	2,766	30%	28,300	17,700
DHG	CTCP Dược Hậu Giang	Chăm sóc sức khỏe	0.5%	100,600	13,153	21.9	4.3	18	54%	121,000	72,700
DPM	TCT CP Phân bón và Hóa chất Dầu khí	Nguyên vật liệu	0.4%	14,900	5,831	17.8	0.8	511	20%	23,700	14,650
EIB	NH TMCP Xuất nhập khẩu Việt Nam	Tài chính	3.0%	18,100	22,253	44.8	1.5	254	30%	19,100	13,100
FPT	CTCP FPT	CNTT	4.2%	48,600	32,964	12.0	2.5	1,253	49%	49,400	36,364
GAS	TCT Khí Việt Nam - Công ty Cổ phần	Dịch vụ tiện ích	1.7%	111,000	212,448	18.4	4.8	274	4%	125,000	82,400
GMD	CTCP Gemadept	Công nghiệp	1.1%	26,500	7,869	11.8	1.3	321	49%	29,900	23,800
HDB	NH TMCP Phát Triển TP.HCM	Tài chính	2.9%	26,000	25,506	9.0	1.6	1,367	24%	39,750	25,000
HPG	CTCP Tập đoàn Hòa Phát	Nguyên vật liệu	5.9%	22,100	61,020	7.5	1.5	4,670	39%	33,038	20,300
MBB	NH TMCP Quân đội	Tài chính	4.6%	22,450	47,446	7.0	1.4	2,681	20%	24,500	18,050
MSN	CTCP Tập đoàn Masan	Hàng tiêu dùng thiết yếu	6.1%	81,000	94,685	17.8	3.1	407	40%	97,200	71,000
MWG	CTCP Đầu tư Thế Giới Di Động	Hàng tiêu dùng không thiết yếu	4.9%	106,000	46,935	14.8	4.7	696	49%	109,700	78,452
NVL	CTCP Tập đoàn Đầu tư Địa ốc No Va	Bất động sản	3.1%	58,500	54,431	15.9	2.8	515	7%	74,700	53,700
PNJ	CTCP Vàng bạc Đá quý Phú Nhuận	Hàng tiêu dùng không thiết yếu	2.2%	77,800	17,324	16.5	4.2	510	49%	82,725	64,800
REE	CTCP Cơ điện Lạnh	Công nghiệp	0.9%	32,600	10,108	5.8	1.1	582	49%	37,550	29,450
ROS	CTCP Xây dựng FLC FAROS	Công nghiệp	0.7%	27,400	15,552	73.0	2.6	10,138	3%	44,000	26,500
SAB	TCT CP Bia - Rượu - Nước Giải khát Sài Gòn	Hàng tiêu dùng thiết yếu	3.1%	278,000	178,276	42.9	11.0	32	63%	291,000	193,800
SBT	CTCP Thành Thành Công - Biên Hòa	Hàng tiêu dùng thiết yếu	0.7%	16,450	8,639	21.9	1.4	1,410	6%	21,557	14,906
SSI	CTCP Chứng khoán SSI	Tài chính	1.2%	24,100	12,271	11.1	1.3	1,282	59%	33,800	24,100
STB	NH TMCP Sài Gòn Thương Tín	Tài chính	3.0%	10,950	19,750	9.1	0.8	3,182	14%	14,400	10,900
TCB	NH TMCP Kỹ thương Việt Nam	Tài chính	7.6%	20,800	72,729	8.6	1.4	1,971	23%	30,250	19,950
VCB	NH TMCP Ngoại thương Việt Nam	Tài chính	3.9%	81,000	300,419	17.1	3.9	757	24%	81,000	51,000
VHM	CTCP Vinhomes	Bất động sản	4.9%	87,800	294,087	19.5	6.8	901	15%	96,700	60,000
VIC	Tập đoàn Vingroup	Bất động sản	8.4%	124,400	416,234	95.5	7.0	423	15%	125,100	89,800
VJC	CTCP Hàng không Vietjet	Công nghiệp	5.8%	133,400	72,251	13.5	5.1	639	20%	158,000	107,300
VNM	CTCP Sửa Việt Nam	Hàng tiêu dùng thiết yếu	9.1%	123,500	215,062	23.1	7.6	684	59%	152,600	111,500
VPB	NH TMCP Việt Nam Thịnh Vượng	Tài chính	5.2%	18,750	46,064	6.9	1.3	1,696	23%	27,850	17,500
VRE	CTCP Vincom Retail	Bất động sản	2.6%	36,750	85,584	35.6	3.0	1,683	32%	39,950	26,700

Liên hệ

Trụ sở chính HCM

Tầng 3, Tòa nhà TNR
180-192 Nguyễn Công Trứ, Q1, TP.HCM
Tel: (+84 28) 3914 8585
Fax: (+84 28) 3821 6898

Phòng Khách hàng Định chế

Lâm Hạnh Uyên

Trưởng phòng Môi Giới Khách hàng Tổ chức
(+84 28) 3914 8585 (x1444)
uyen.lh@kisvn.vn

Khuyến cáo

Bản báo cáo này do **Công ty Cổ phần Chứng khoán KIS Việt Nam (KIS)** phát hành với sự đóng góp của các chuyên gia của KIS được nêu trong báo cáo. Báo cáo này được viết nhằm mục đích cung cấp thông tin cho khách hàng là các tổ chức đầu tư, các chuyên gia hoặc các khách hàng cá nhân của KIS tại Việt Nam.

Bản báo cáo này không nên và không được diễn giải như một đề nghị mua hoặc bán hoặc khuyến khích mua hoặc bán bất cứ khoản đầu tư nào. Khi xây dựng bản báo cáo này, chúng tôi hoàn toàn đã không cân nhắc về các mục tiêu đầu tư, tình hình tài chính hoặc các nhu cầu cụ thể của các nhà đầu tư. Cho nên khi đưa ra các quyết định đầu tư cho riêng mình các nhà đầu tư nên dựa vào ý kiến tư vấn của chuyên gia tư vấn tài chính độc lập của mình và tùy theo tình hình tài chính cá nhân, mục tiêu đầu tư và các quan điểm thích hợp khác trong từng hoàn cảnh.

Khi viết bản báo cáo này, chúng tôi dựa vào các nguồn thông tin công khai và các nguồn thông tin đáng tin cậy khác, và chúng tôi giả định các thông tin này là đầy đủ và chính xác, mặc dù chúng tôi không tiến hành xác minh độc lập các thông tin này. KIS không đưa ra, một cách ẩn ý hay rõ ràng, bất kỳ đảm bảo, cam kết hay khai trình nào và không chịu bất kỳ một trách nhiệm nào đối với tính chính xác và đầy đủ của những thông tin được đề cập đến trong báo cáo này.

Các nhận định, đánh giá và dự đoán trong báo cáo này được đưa ra dựa trên quan điểm chủ quan của chúng tôi vào thời điểm đưa ra báo cáo này và có thể thay đổi bất kỳ lúc nào mà không cần báo trước.

KIS có thể đã, đang và sẽ tiếp tục thực hiện các dịch vụ tư vấn đầu tư hoặc tiến hành các công việc kinh doanh khác cho các công ty được đề cập đến trong báo cáo này. Ngoài ra, KIS cũng như các nhân sự cấp cao, giám đốc và nhân viên của KIS có liên quan đến việc viết hay phát hành báo cáo này có thể đã, đang và sẽ mua hoặc bán có kỳ hạn chứng khoán hoặc chứng khoán phái sinh (bao gồm quyền chọn) của các công ty được đề cập trong báo cáo này, hoặc chứng khoán hay chứng khoán phái sinh của công ty có liên quan theo cách phù hợp hoặc không phù hợp với báo cáo và các ý kiến nêu trong báo cáo này. Vì thế, nhà đầu tư nên ý thức rằng KIS cũng như các nhân sự cấp cao, giám đốc và nhân viên của KIS có thể có xung đột lợi ích mà điều đó có thể ảnh hưởng đến nhận định.

Báo cáo này không được sao chụp, nhân bản hoặc xuất bản (toàn bộ hoặc từng phần) hoặc tiết lộ cho bất kỳ người nào khác mà không được sự chấp thuận bằng văn bản của KIS.