

**Phản ứng tiêu cực**

- VN30F1910 phản ứng tiêu cực tại vùng kháng cự 918-920 điểm và cho tín hiệu đảo chiều xu hướng.
- Trên đồ thị giờ, phân kỳ xuất hiện trên stochastic → cảnh báo xu hướng giảm trong ngắn hạn.
- Đáng chú ý, mẫu nến đảo chiều evening star xuất hiện trên đồ thị ngày khi hợp đồng này tiếp cận vùng kháng cự quan trọng → tín hiệu đảo chiều xu hướng giảm trong trung hạn.

**Chiến lược đầu tư:** Bán hợp đồng này trong vùng 907-910 điểm, mục tiêu tại 885 điểm và dừng lỗ tại 918 điểm.

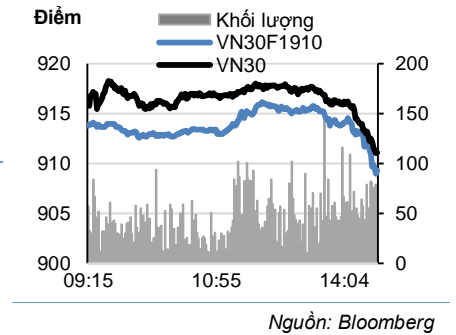
	Giá đóng cửa	+/-	+/- %	KLGD	KL Mở	Fair Value	Ngày thanh toán cuối cùng	Thời gian còn lại
	Đơn vị: Điểm	Điểm	%	hợp đồng	hợp đồng	Đơn vị: Điểm		ngày
<b>VN30 Index</b>	910.0	-5.2	-0.6%					
<b>VN30F1910</b>	907.0	-7.0	-0.8%	57,886	16,320	910	17/10/2019	26
<b>VN30F1911</b>	905.0	-7.0	-0.8%	231	106	912	21/11/2019	61
<b>VN30F1912</b>	905.4	-5.7	-0.6%	86	467	914	19/12/2019	89
<b>VN30F2003</b>	907.0	7.0	0.8%	203	118	920	19/03/2020	180

**Thông kê** 24/09/2019

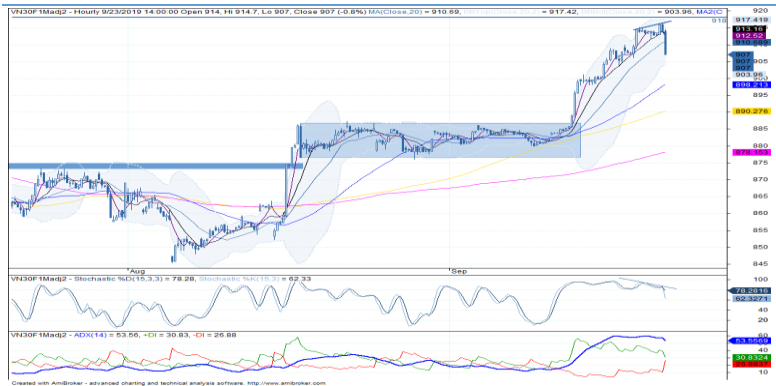
	Giờ	Ngày
<b>Ngắn hạn</b>	↓	↓
<b>Trung hạn</b>	↓	-
<b>Kháng cự 2</b>	925	930
<b>Kháng cự 1</b>	920	920
<b>Hỗ trợ 1</b>	900	885
<b>Hỗ trợ 2</b>	885	875

Nguồn: KIS

**Đồ thị trong phiên của VN30 & VN30F1905**

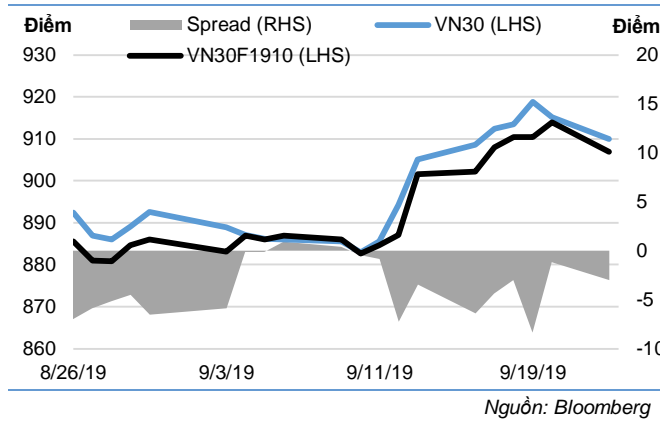


**Đồ thị nền theo giờ**

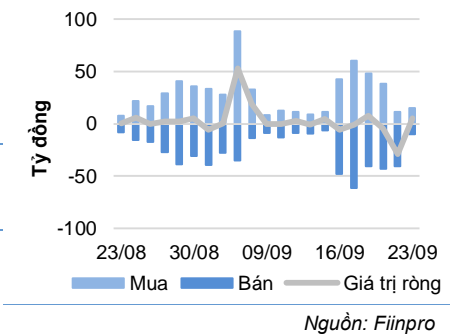


\*Điều chỉnh giá theo PP Proportional Adjustment

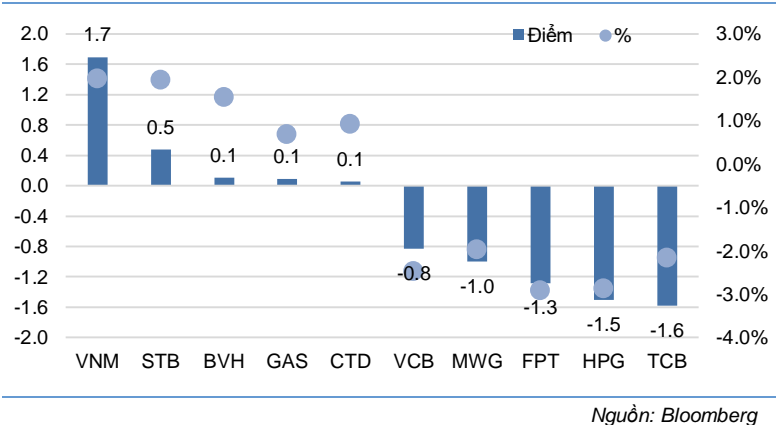
**Basis spread**



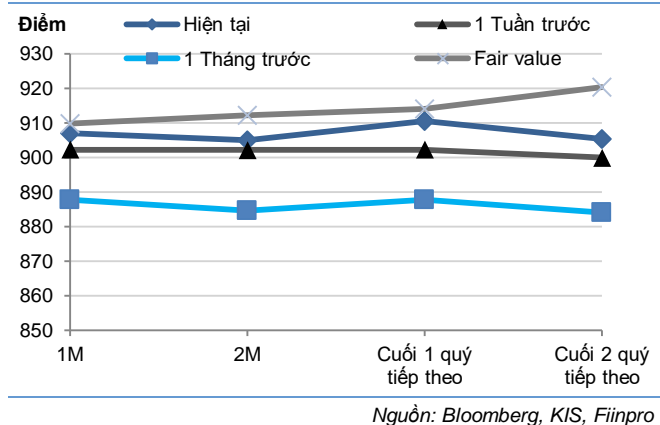
**Giao dịch khối ngoại**



**Top VN30 leaders và laggards**



**Đường cong giá hợp đồng tương lai**



**Lê Hải Đăng**

(+84 28) 3914 8585  
(Ext: 1471)  
dang.lh@kisvn.vn  
www.kisvn.vn

DANH SÁCH CỔ PHIẾU CHỈ SỐ VN30

Mã CP	Tên	Ngành	Tỷ trọng	Giá đóng cửa	Vốn hóa	PER	PBR	KLGD 3 tháng	SH Nước Ngoài	Cao 52 Tuần	Thấp 52 Tuần
		Đơn vị:	%	VND	Tỷ VND	x	x	'000 cp	%	VND	VND
BID	NHTMCP Đầu tư và Phát triển Việt Nam	Tài chính	1.0%	39,650	135,552	19.0	2.5	1,306	3%	41,250	27,600
BVH	Tập đoàn Bảo Việt	Tài chính	0.8%	73,100	51,235	48.6	3.3	196	26%	104,000	71,400
CTD	CTCP Xây dựng Coteccons	Công nghiệp	0.6%	99,000	7,562	7.3	0.9	94	49%	170,000	90,100
CTG	NHTMCP Công thương Việt Nam	Tài chính	1.0%	21,000	78,191	14.3	1.1	2,897	30%	28,300	17,700
DPM	Tổng CTCP Phân bón và Hóa chất Dầu khí	Nguyên vật liệu	0.3%	13,150	5,146	15.4	0.7	543	19%	23,700	12,600
EIB	NHTMCP Xuất nhập khẩu Việt Nam	Tài chính	2.7%	16,700	20,532	38.5	1.3	131	30%	19,100	13,100
FPT	CTCP FPT	CNTT	4.7%	56,500	38,323	13.0	2.9	1,655	49%	58,800	36,364
GAS	Tổng Công ty Khí Việt Nam - CTCP	Dịch vụ tiện ích	1.5%	103,500	198,094	17.1	4.4	287	4%	125,000	82,400
GMD	CTCP Gemadept	Công nghiệp	1.1%	27,400	8,136	14.5	1.3	618	49%	29,900	23,800
HDB	NHTMCP Phát Triển Thành phố Hồ Chí Minh	Tài chính	2.8%	26,400	25,898	9.1	1.7	1,325	24%	39,750	24,450
HPG	CTCP Tập đoàn Hòa Phát	Nguyên vật liệu	5.6%	22,000	60,744	8.0	1.4	5,329	38%	33,038	20,300
MBB	NHTMCP Quân đội	Tài chính	4.6%	22,050	50,328	7.4	1.5	4,357	20%	22,500	16,713
MSN	CTCP Tập đoàn Masan	Hàng tiêu dùng thiết yếu	5.7%	80,000	93,516	24.2	3.0	446	40%	95,900	71,000
MWG	CTCP Đầu tư Thế Giới Di Động	Hàng tiêu dùng không thiết yếu	5.5%	124,000	54,899	15.7	5.3	885	49%	127,800	78,452
NVL	CTCP Tập đoàn Đầu tư Địa ốc No Va	Bất động sản	3.5%	61,600	57,316	17.2	2.8	507	7%	74,700	53,700
PNJ	CTCP Vàng bạc Đá quý Phú Nhuận	Hàng tiêu dùng không thiết yếu	2.3%	83,500	18,584	17.7	4.5	618	49%	89,300	64,800
REE	CTCP Cơ điện Lạnh	Công nghiệp	1.0%	38,000	11,782	7.2	1.2	949	49%	39,300	29,450
ROS	CTCP Xây dựng FLC FAROS	Công nghiệp	0.7%	27,000	15,325	75.2	2.6	12,176	3%	43,500	24,850
SAB	Tổng CTCP Bia - Rượu - Nước Giải khát Sài Gòn	Hàng tiêu dùng thiết yếu	2.9%	265,600	170,324	39.4	9.7	27	63%	291,000	212,000
SBT	CTCP Thành Thành Công - Biên Hòa	Hàng tiêu dùng thiết yếu	0.7%	17,900	9,400	33.0	1.6	1,465	6%	21,557	15,400
SSI	CTCP Chứng khoán SSI	Tài chính	1.0%	21,350	10,847	10.7	1.2	1,333	57%	33,800	20,600
STB	NHTMCP Sài Gòn Thương Tín	Tài chính	2.8%	10,550	19,029	8.8	0.7	3,306	13%	14,400	10,000
TCB	NHTMCP Kỹ thương Việt Nam	Tài chính	7.9%	22,650	79,198	9.0	1.4	2,179	23%	30,250	19,900
VCB	NHTMCP Ngoại thương Việt Nam	Tài chính	3.6%	79,000	293,001	16.7	3.8	815	24%	82,800	51,000
VHM	CTCP Vinhomes	Bất động sản	4.8%	89,500	299,781	19.9	6.9	750	15%	96,700	60,000
VIC	Tập đoàn Vingroup - CTCP	Bất động sản	7.7%	119,000	398,166	72.4	4.8	405	15%	126,500	89,800
VJC	CTCP Hàng không Vietjet	Công nghiệp	5.7%	137,600	72,080	14.0	5.3	720	20%	153,700	107,300
VNM	CTCP Sửa Việt Nam	Hàng tiêu dùng thiết yếu	9.6%	124,500	216,802	22.8	7.7	742	59%	152,600	111,500
VPB	NHTMCP Việt Nam Thịnh Vượng	Tài chính	5.6%	21,400	52,574	7.2	1.4	1,790	23%	27,150	17,500
VRE	CTCP Vincom Retail	Bất động sản	2.3%	33,700	78,481	32.6	2.8	1,558	32%	39,950	26,700

## Liên hệ

### Trụ sở chính

Tầng 3, Tòa nhà TNR,  
180-192 Nguyễn Công Trứ, Quận 1, TP.HCM.  
ĐT: (+84 28) 3914 8585  
Fax: (+84 28) 3821 6899

### PGD Phạm Ngọc Thạch

Lầu 03, 62A Phạm Ngọc Thạch,  
Quận 3, Tp. Hồ Chí Minh  
Điện thoại: (+84 28) 7108 1188  
Fax: (+84 28) 3820 9229

### Chi nhánh Hà Nội

Lầu 06, Tòa nhà CTM,  
299 Cầu Giấy, Quận Cầu Giấy, Hà Nội  
Điện thoại: (+84 24) 3974 4448  
Fax : (+84 24) 3974 4501

### PGD Bà Triệu

Lầu 06, 74 Bà Triệu, P. Hàng Bài,  
Quận Hoàn Kiếm, Hà Nội  
Điện thoại: (+84 24) 7106 3555  
Fax: (+84 24) 3632 0809

### PGD Láng Hạ

P.504A, Lầu 05, Tòa nhà TĐL,  
22 Láng Hạ, Quận Đống Đa, Hà Nội  
Điện thoại: (+84 24) 7108 1188  
Fax : (+84 24) 3244 4150

## Phòng Phân tích

### Hoàng Huy

Trưởng phòng Phân tích  
(+84 28) 3914 8585 (x1450)  
huy.hoang@kisvn.vn

## Phòng Môi Giới Khách hàng Tổ chức

### Lâm Hạnh Uyên

Trưởng phòng Môi Giới Khách hàng Tổ chức  
(+84 28) 3914 8585 (x1444)  
uyen.lh@kisvn.vn

## Khuyến cáo

Bản báo cáo này do **Công ty Cổ phần Chứng khoán KIS Việt Nam (KIS)** phát hành với sự đóng góp của các chuyên gia của KIS được nêu trong báo cáo. Báo cáo này được viết nhằm mục đích cung cấp thông tin cho khách hàng là các tổ chức đầu tư, các chuyên gia hoặc các khách hàng cá nhân của KIS tại Việt Nam.

Bản báo cáo này không nên và không được diễn giải như một đề nghị mua hoặc bán hoặc khuyến khích mua hoặc bán bất cứ khoản đầu tư nào. Khi xây dựng bản báo cáo này, chúng tôi hoàn toàn đã không cân nhắc về các mục tiêu đầu tư, tình hình tài chính hoặc các nhu cầu cụ thể của các nhà đầu tư. Cho nên khi đưa ra các quyết định đầu tư cho riêng mình các nhà đầu tư nên dựa vào ý kiến tư vấn của chuyên gia tư vấn tài chính độc lập của mình và tùy theo tình hình tài chính cá nhân, mục tiêu đầu tư và các quan điểm thích hợp khác trong từng hoàn cảnh.

Khi viết bản báo cáo này, chúng tôi dựa vào các nguồn thông tin công khai và các nguồn thông tin đáng tin cậy khác, và chúng tôi giả định các thông tin này là đầy đủ và chính xác, mặc dù chúng tôi không tiến hành xác minh độc lập các thông tin này. KIS không đưa ra, một cách ẩn ý hay rõ ràng, bất kỳ đảm bảo, cam kết hay khai trình nào và không chịu bất kỳ một trách nhiệm nào đối với tính chính xác và đầy đủ của những thông tin được đề cập đến trong báo cáo này.

Các nhận định, đánh giá và dự đoán trong báo cáo này được đưa ra dựa trên quan điểm chủ quan của chúng tôi vào thời điểm đưa ra báo cáo này và có thể thay đổi bất kỳ lúc nào mà không cần báo trước.

KIS có thể đã, đang và sẽ tiếp tục thực hiện các dịch vụ tư vấn đầu tư hoặc tiến hành các công việc kinh doanh khác cho các công ty được đề cập đến trong báo cáo này. Ngoài ra, KIS cũng như các nhân sự cấp cao, giám đốc và nhân viên của KIS có liên quan đến việc viết hay phát hành báo cáo này có thể đã, đang và sẽ mua hoặc bán có kỳ hạn chứng khoán hoặc chứng khoán phái sinh (bao gồm quyền chọn) của các công ty được đề cập trong báo cáo này, hoặc chứng khoán hay chứng khoán phái sinh của công ty có liên quan theo cách phù hợp hoặc không phù hợp với báo cáo và các ý kiến nêu trong báo cáo này. Vì thế, nhà đầu tư nên ý thức rằng KIS cũng như các nhân sự cấp cao, giám đốc và nhân viên của KIS có thể có xung đột lợi ích mà điều đó có thể ảnh hưởng đến nhận định.

Báo cáo này không được sao chụp, nhân bản hoặc xuất bản (toàn bộ hoặc từng phần) hoặc tiết lộ cho bất kỳ người nào khác mà không được sự chấp thuận bằng văn bản của KIS.