

**Kiểm định đáy cũ**

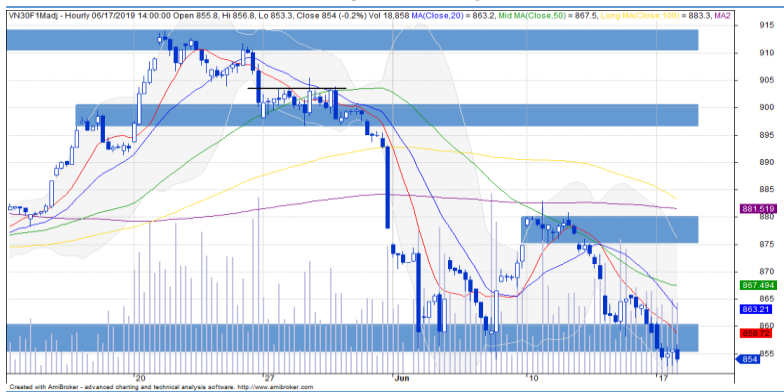
- VN30F1906 có phiên suy yếu thứ 5 liên tiếp.
- Xu hướng điều chỉnh được xác nhận trong ngắn hạn khi giá đóng cửa thấp hơn các nhóm trung bình động và đi xuống dưới đáy cũ.
- ADX tăng trên ngưỡng 35 cho thấy xu hướng giảm đang mạnh lên.
- Hỗ trợ quan trọng là vùng 840-850 điểm.

**Chiến lược đầu tư:** Short VN30F1906 nếu giá tiếp tục đóng cửa dưới vùng 855 điểm. Mục tiêu là vùng 840-850 điểm và stoploss tại 863 điểm.

	Giá đóng cửa	+/-	+/- %	KLGD	KL Mở	Fair Value	Ngày thanh toán cuối cùng	Thời gian còn lại
	Đơn vị: Điểm	Điểm	%	hợp đồng	hợp đồng	Đơn vị: Điểm		ngày
<b>VN30 Index</b>	853.0	-8.7	-1.0%					
<b>VN30F1906</b>	854.0	-4.9	-0.6%	87,715	20,003	861	20/06/2019	5
<b>VN30F1907</b>	858.0	-6.4	-0.7%	5,302	3,567	862	18/07/2019	33
<b>VN30F1909</b>	862.5	-4.4	-0.5%	69	310	867	19/09/2019	96
<b>VN30F1912</b>	860.3	-5.8	-0.7%	71	186	874	19/12/2019	187

Nguồn: Bloomberg

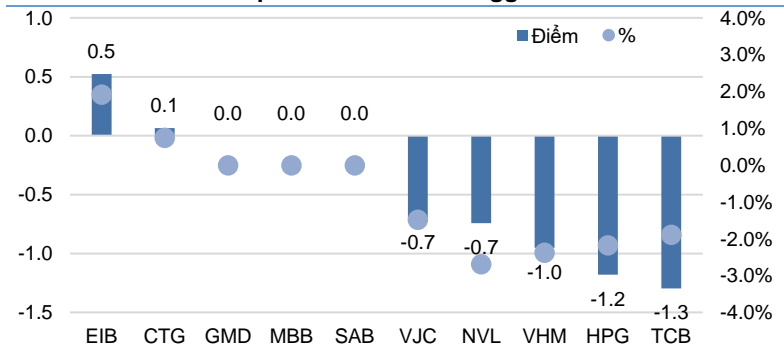
**Đồ thị nền theo giờ**



\*Điều chỉnh giá theo PP Proportional Adjustment

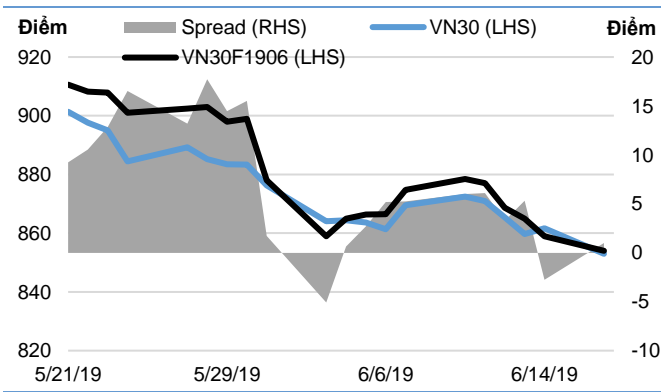
Nguồn: Fiipro, KIS

**Top VN30 leaders và laggards**



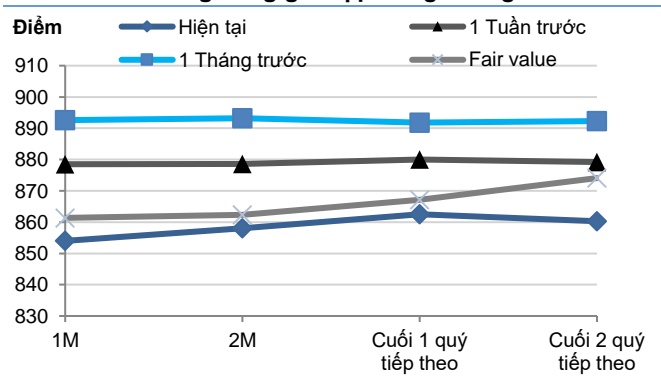
Nguồn: Bloomberg

**Basis spread**



Nguồn: Bloomberg

**Đường cong giá hợp đồng tương lai**



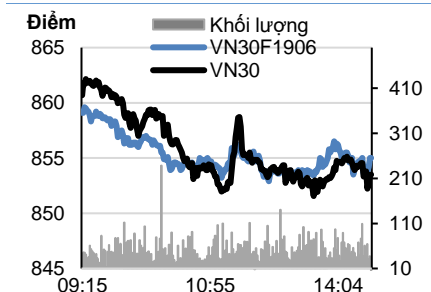
Nguồn: Bloomberg, KIS, Fiipro

**Thông kê 18/06/2019**

	Giờ	Ngày
<b>Ngắn hạn</b>	↓	↓
<b>Trung hạn</b>	↓	-
<b>Kháng cự 2</b>	880	915
<b>Kháng cự 1</b>	860	900
<b>Hỗ trợ 1</b>	850	840
<b>Hỗ trợ 2</b>	840	820

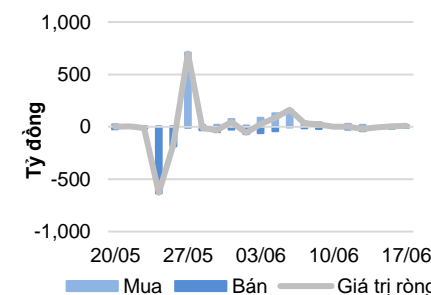
Nguồn: KIS

**Đồ thị trong phiên của VN30 & VN30F1906**



Nguồn: Bloomberg

**Giao dịch khối ngoại**



Nguồn: Fiipro

**Trần T.M Hiếu**  
 (+84 28) 3914 8585  
 (Ext: 1464)  
 hieu.ttm@kisvn.vn  
 www.kisvn.vn



DANH SÁCH CỔ PHIẾU CHỈ SỐ VN30

Mã CP	Tên	Ngành	Tỷ trọng	Giá đóng cửa	Vốn hóa	PER	PBR	KLGD 3 tháng	SH Nước Ngoài	Cao 52 Tuần	Thấp 52 Tuần
		Đơn vị:	%	VND	Tỷ VND	x	x	'000 cp	%	VND	VND
CII	CTCP Đầu tư Hạ tầng Kỹ thuật TP.HCM	Công nghiệp	0.7%	22,450	5,561	66.7	1.1	428	53%	28,500	22,000
CTD	CTCP Xây dựng Coteccons	Công nghiệp	0.7%	99,100	7,569	5.8	0.9	132	46%	170,000	98,100
CTG	NH TMCP Công thương Việt Nam	Tài chính	1.0%	20,450	76,144	13.8	1.1	3,036	30%	28,300	17,700
DHG	CTCP Dược Hậu Giang	Chăm sóc sức khỏe	0.6%	104,300	13,637	24.8	4.5	49	54%	121,000	72,700
DPM	TCT CP Phân bón và Hóa chất Dầu khí	Nguyên vật liệu	0.4%	16,500	6,457	12.8	0.8	313	23%	23,700	16,350
EIB	NH TMCP Xuất nhập khẩu Việt Nam	Tài chính	3.2%	18,550	22,806	45.9	1.5	256	30%	19,100	13,100
FPT	CTCP FPT	CNTT	4.0%	44,050	29,878	10.8	2.3	1,023	49%	46,182	35,000
GAS	TCT Khí Việt Nam - Công ty Cổ phần	Dịch vụ tiện ích	1.6%	101,900	195,032	16.7	4.4	407	4%	125,000	70,000
GMD	CTCP Gemadept	Công nghiệp	1.1%	25,950	7,705	11.6	1.3	308	49%	29,900	23,000
HDB	NH TMCP Phát Triển TP.HCM	Tài chính	3.0%	26,500	25,996	9.1	1.7	1,429	25%	39,750	25,600
HPG	CTCP Tập đoàn Hòa Phát	Nguyên vật liệu	6.2%	22,450	61,986	7.6	1.5	4,494	39%	33,038	20,769
MBB	NH TMCP Quân đội	Tài chính	4.4%	20,700	43,747	6.9	1.3	2,696	20%	24,916	18,050
MSN	CTCP Tập đoàn Masan	Hàng tiêu dùng thiết yếu	6.5%	83,500	97,123	18.4	3.2	411	41%	97,200	71,000
MWG	CTCP Đầu tư Thế Giới Di Động	Hàng tiêu dùng không thiết yếu	4.2%	87,800	38,877	12.3	3.9	509	49%	98,252	74,702
NVL	CTCP Tập đoàn Đầu tư Địa ốc No Va	Bất động sản	3.1%	57,800	53,780	15.7	2.7	509	7%	74,700	49,600
PNJ	CTCP Vàng bạc Đá quý Phú Nhuận	Hàng tiêu dùng không thiết yếu	2.2%	72,200	16,077	15.0	4.0	460	49%	89,325	56,250
REE	CTCP Cơ điện Lạnh	Công nghiệp	0.9%	31,550	9,782	5.6	1.1	454	49%	37,550	29,150
ROS	CTCP Xây dựng FLC FAROS	Công nghiệp	0.9%	30,150	17,113	80.3	2.9	8,587	3%	58,500	29,100
SAB	TCT CP Bia - Rượu - Nước Giải khát Sài Gòn	Hàng tiêu dùng thiết yếu	3.2%	273,000	175,070	42.1	10.8	32	63%	281,900	193,800
SBT	CTCP Thành Thành Công - Biên Hòa	Hàng tiêu dùng thiết yếu	0.8%	17,200	9,032	22.9	1.5	1,251	10%	21,557	12,877
SSI	CTCP Chứng khoán SSI	Tài chính	1.3%	24,600	12,526	11.3	1.3	1,238	59%	33,800	24,450
STB	NH TMCP Sài Gòn Thương Tín	Tài chính	3.3%	11,450	20,652	9.2	0.8	2,798	14%	14,400	9,670
TCB	NH TMCP Kỹ thương Việt Nam	Tài chính	7.9%	20,800	72,729	8.6	1.4	1,608	23%	35,000	20,800
VCB	NH TMCP Ngoại thương Việt Nam	Tài chính	3.4%	69,200	256,654	15.8	3.5	774	24%	70,300	50,100
VHM	CTCP Vinhomes	Bất động sản	4.6%	78,000	261,262	17.3	6.0	751	15%	96,700	60,000
VIC	Tập đoàn Vingroup	Bất động sản	8.1%	114,500	383,110	87.9	6.5	604	15%	122,500	89,800
VJC	CTCP Hàng không Vietjet	Công nghiệp	5.4%	119,900	64,939	12.2	4.6	681	20%	158,000	107,300
VNM	CTCP Sửa Việt Nam	Hàng tiêu dùng thiết yếu	9.5%	123,700	215,410	23.1	7.6	696	59%	152,600	111,500
VPB	NH TMCP Việt Nam Thịnh Vượng	Tài chính	5.3%	18,600	45,696	6.9	1.3	1,752	23%	33,700	17,500
VRE	CTCP Vincom Retail	Bất động sản	2.5%	34,000	79,180	32.9	2.8	2,133	32%	39,950	26,700

## Liên hệ

### Trụ sở chính HCM

Tầng 3, Tòa nhà TNR  
180-192 Nguyễn Công Trứ, Q1, TP.HCM  
Tel: (+84 28) 3914 8585  
Fax: (+84 28) 3821 6898

### Phòng Khách hàng Định chế

#### Lâm Hạnh Uyên

Trưởng phòng Môi Giới Khách hàng Tổ chức  
(+84 28) 3914 8585 (x1444)  
uyen.lh@kisvn.vn

## Khuyến cáo

Bản báo cáo này do **Công ty Cổ phần Chứng khoán KIS Việt Nam (KIS)** phát hành với sự đóng góp của các chuyên gia của KIS được nêu trong báo cáo. Báo cáo này được viết nhằm mục đích cung cấp thông tin cho khách hàng là các tổ chức đầu tư, các chuyên gia hoặc các khách hàng cá nhân của KIS tại Việt Nam.

Bản báo cáo này không nên và không được diễn giải như một đề nghị mua hoặc bán hoặc khuyến khích mua hoặc bán bất cứ khoản đầu tư nào. Khi xây dựng bản báo cáo này, chúng tôi hoàn toàn đã không cân nhắc về các mục tiêu đầu tư, tình hình tài chính hoặc các nhu cầu cụ thể của các nhà đầu tư. Cho nên khi đưa ra các quyết định đầu tư cho riêng mình các nhà đầu tư nên dựa vào ý kiến tư vấn của chuyên gia tư vấn tài chính độc lập của mình và tùy theo tình hình tài chính cá nhân, mục tiêu đầu tư và các quan điểm thích hợp khác trong từng hoàn cảnh.

Khi viết bản báo cáo này, chúng tôi dựa vào các nguồn thông tin công khai và các nguồn thông tin đáng tin cậy khác, và chúng tôi giả định các thông tin này là đầy đủ và chính xác, mặc dù chúng tôi không tiến hành xác minh độc lập các thông tin này. KIS không đưa ra, một cách ẩn ý hay rõ ràng, bất kỳ đảm bảo, cam kết hay khai trình nào và không chịu bất kỳ một trách nhiệm nào đối với tính chính xác và đầy đủ của những thông tin được đề cập đến trong báo cáo này.

Các nhận định, đánh giá và dự đoán trong báo cáo này được đưa ra dựa trên quan điểm chủ quan của chúng tôi vào thời điểm đưa ra báo cáo này và có thể thay đổi bất kỳ lúc nào mà không cần báo trước.

KIS có thể đã, đang và sẽ tiếp tục thực hiện các dịch vụ tư vấn đầu tư hoặc tiến hành các công việc kinh doanh khác cho các công ty được đề cập đến trong báo cáo này. Ngoài ra, KIS cũng như các nhân sự cấp cao, giám đốc và nhân viên của KIS có liên quan đến việc viết hay phát hành báo cáo này có thể đã, đang và sẽ mua hoặc bán có kỳ hạn chứng khoán hoặc chứng khoán phái sinh (bao gồm quyền chọn) của các công ty được đề cập trong báo cáo này, hoặc chứng khoán hay chứng khoán phái sinh của công ty có liên quan theo cách phù hợp hoặc không phù hợp với báo cáo và các ý kiến nêu trong báo cáo này. Vì thế, nhà đầu tư nên ý thức rằng KIS cũng như các nhân sự cấp cao, giám đốc và nhân viên của KIS có thể có xung đột lợi ích mà điều đó có thể ảnh hưởng đến nhận định.

Báo cáo này không được sao chụp, nhân bản hoặc xuất bản (toàn bộ hoặc từng phần) hoặc tiết lộ cho bất kỳ người nào khác mà không được sự chấp thuận bằng văn bản của KIS.