

**Tin doanh nghiệp**

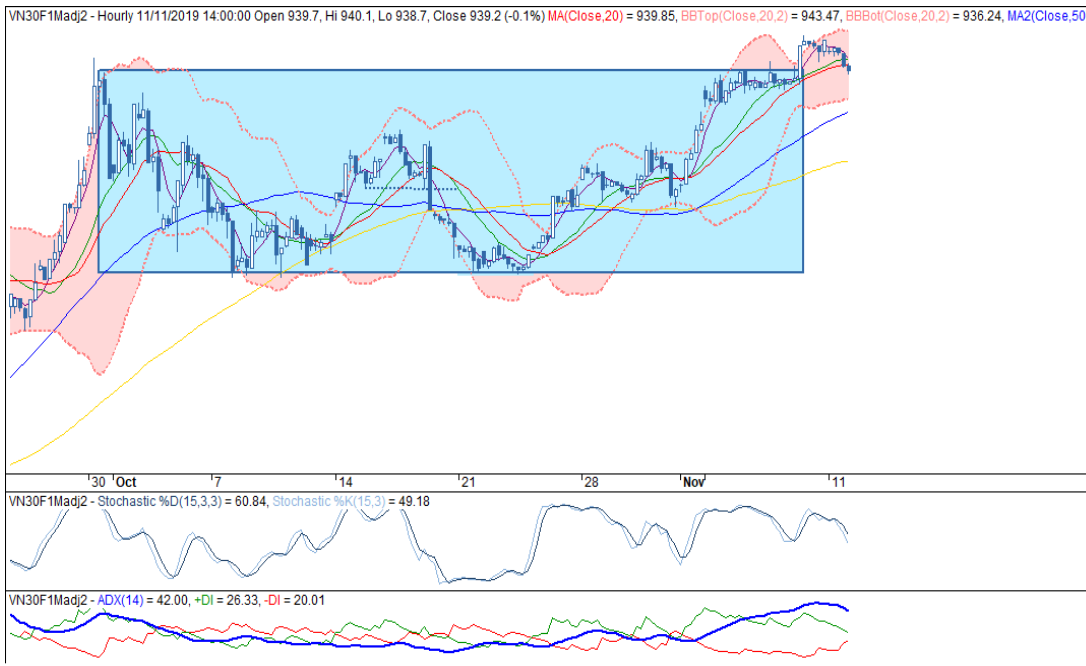
- VIC sẽ sát nhập SDI với tỷ lệ 1: 1.1. CTCP Vinroup (HOSE: VIC) sẽ phát hành khoảng 13.85 triệu cổ phiếu để hoán đổi với số cổ phiếu của CTCP Đầu tư và Phát triển Đô thị Sài Đồng (UpCoM: SDI) theo tỷ lệ 1: 1.1 để sát nhập SDI vào VIC. Sau khi sáp nhập, vốn điều lệ của VIC sẽ tăng lên 34.437 tỷ đồng và sở hữu 100% SDI (VIC hiện đang nắm giữ 89.5% cổ phần của SDI).
- VPB: Công đoàn ngân hàng đăng ký mua 189,846 cổ phiếu VPB, giao dịch dự kiến thực hiện từ 13/11 đến 12/12/2019.

**Góc nhìn kỹ thuật: Điều chỉnh ngắn hạn hay xu hướng giảm bắt đầu**

- Mặc dù VN30F1911 giảm 3.3 điểm trong phiên giao dịch trước nhưng xu hướng tăng trong trung hạn vẫn được duy trì.
- Cụ thể, trên đồ thị ngày, xu hướng tăng trung hạn có tín hiệu chứng lại khi VN30F1911 đóng cửa trong phiên giao dịch trước với giá trị thấp hơn MA5 nhưng vẫn được duy trì khi các nhóm MA trung hạn đang di chuyển hướng lên.
- Trên đồ thị giờ, MA5 đóng vai trò là kháng cự ngắn hạn, đồng thời stochastic cho tín hiệu cắt xuống → đã giảm chiếm ưu thế trong ngắn hạn.
- Tuy nhiên, giá trị ADX > 25 nhưng +DI > -DI (đồ thị giờ) → xu hướng giảm ngắn hạn chưa được xác nhận.
- Với sự duy trì của xu hướng tăng trong trung hạn, nhà đầu tư nên chờ tín hiệu mua tin cậy thay vì bán hợp đồng này trong ngắn hạn.

**Chiến lược đầu tư:** Mua hợp đồng này khi đồ thị giờ xuất hiện một cây nến có phần thân kết thúc trên ngưỡng 943 điểm, mục tiêu tại 960 điểm và dừng lỗ tại 935 điểm .

**Đồ thị nến theo giờ**



\*Điều chỉnh giá theo PP Proportional Adjustment  
 Nguồn: Fiipro, KIS

Lê Hải Đăng

Chuyên viên phân tích Chiến lược

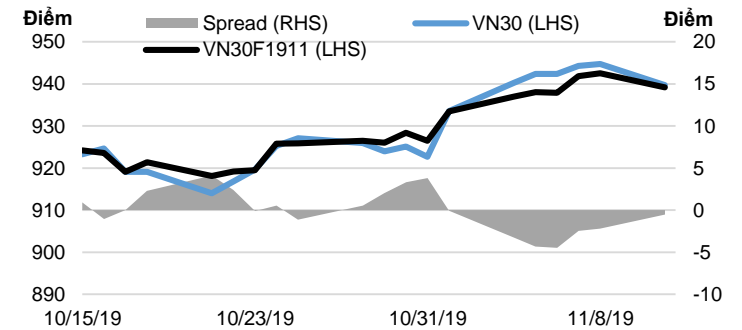
(+84 28) 3914 8585 - Ext: 1471

dang.lh@kisvn.vn

	Giá đóng cửa	+/- %	KLGD	KL Mở	Fair Value	Ngày thanh toán
	Điểm	%	hợp đồng	hợp đồng	Điểm	
<b>VN30 Index</b>	939.7	-0.5%				
<b>VN30F1911</b>	939.2	-0.4%	31,339	22,185	945	21/11/19
<b>VN30F1912</b>	939.1	-0.3%	133	824	946	19/12/19
<b>VN30F2003</b>	939.8	-0.1%	13	103	951	19/03/20
<b>VN30F2006</b>	940.4	-0.3%	28	141	957	18/06/20

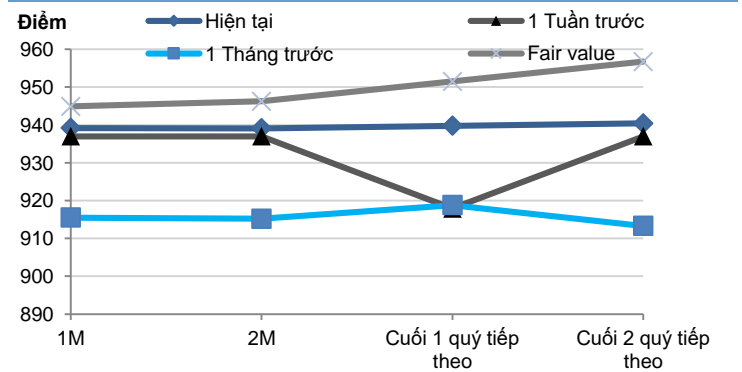
Nguồn: Bloomberg

**Basis spread**



Nguồn: Bloomberg

**Đường cong giá hợp đồng tương lai**



Nguồn: Bloomberg, KIS, Fiipro

## DANH SÁCH CỔ PHIẾU CHỈ SỐ VN30

Mã CP	Tên	Ngành	Tỷ trọng	Giá đóng cửa	Vốn hóa	PER	PBR	KLGD 3 tháng	SH Nước Ngoài	Cao 52 Tuần	Thấp 52 Tuần
		Đơn vị:	%	VND	Tỷ VND	x	x	'000 cp	%	VND	VND
BID	NHTMCP Đầu tư và Phát triển Việt Nam	Tài chính	1.0%	41,300	166,109	19.6	2.5	1,148	3%	42,700	29,900
BVH	Tập đoàn Bảo Việt	Tài chính	0.8%	73,600	51,585	39.0	3.3	166	25%	104,000	70,200
CTD	CTCP Xây dựng Coteccons	Công nghiệp	0.4%	73,000	5,569	7.4	0.7	50	48%	162,000	73,000
CTG	NHTMCP Công thương Việt Nam	Tài chính	1.0%	21,950	81,729	13.4	1.1	2,664	30%	24,400	17,700
DPM	Tổng CTCP Phân bón và Hóa chất Dầu khí	Nguyên vật liệu	0.3%	13,700	5,361	21.1	0.7	411	19%	23,700	12,600
EIB	NHTMCP Xuất nhập khẩu Việt Nam	Tài chính	2.8%	18,400	22,622	35.6	1.4	101	30%	19,100	13,100
FPT	CTCP FPT	CNTT	4.8%	60,000	40,697	12.8	3.0	1,772	49%	60,600	36,818
GAS	Tổng Công ty Khí Việt Nam - CTCP	Dịch vụ tiện ích	1.5%	104,300	199,625	17.7	4.4	294	4%	114,900	82,400
GMD	CTCP Gemadept	Công nghiệp	0.9%	25,200	7,483	12.9	1.2	607	49%	29,900	24,850
HDB	NHTMCP Phát Triển Thành phố Hồ Chí Minh	Tài chính	3.0%	29,600	29,038	10.2	1.9	1,762	24%	32,800	24,450
HPG	CTCP Tập đoàn Hòa Phát	Nguyên vật liệu	5.6%	22,800	62,952	9.0	1.4	4,791	38%	29,038	20,300
MBB	NHTMCP Quân đội	Tài chính	4.7%	23,450	54,537	7.2	1.4	4,757	20%	23,900	16,713
MSN	CTCP Tập đoàn Masan	Hàng tiêu dùng thiết yếu	5.1%	74,500	87,087	16.5	2.6	458	40%	92,000	72,800
MWG	CTCP Đầu tư Thế Giới Di Động	Hàng tiêu dùng không thiết yếu	5.2%	121,900	53,970	14.6	4.8	747	49%	129,500	79,502
NVL	CTCP Tập đoàn Đầu tư Địa ốc No Va	Bất động sản	3.2%	58,100	54,059	18.2	2.6	440	7%	73,000	53,700
PNJ	CTCP Vàng bạc Đá quý Phú Nhuận	Hàng tiêu dùng không thiết yếu	2.2%	84,700	18,851	17.5	4.6	596	49%	89,300	64,800
REE	CTCP Cơ điện Lạnh	Công nghiệp	0.9%	37,650	11,673	6.7	1.2	1,084	49%	40,150	29,450
ROS	CTCP Xây dựng FLC FAROS	Công nghiệp	0.8%	25,400	14,417	73.2	2.4	18,520	3%	43,500	24,450
SAB	Tổng CTCP Bia - Rượu - Nước Giải khát Sài Gòn	Hàng tiêu dùng thiết yếu	2.6%	255,100	163,591	34.6	9.1	21	63%	291,000	224,000
SBT	CTCP Thành Thành Công - Biên Hòa	Hàng tiêu dùng thiết yếu	0.8%	18,900	11,089	43.0	1.5	1,306	6%	21,557	15,400
SSI	CTCP Chứng khoán SSI	Tài chính	1.0%	21,700	11,025	12.3	1.1	1,763	57%	30,000	20,600
STB	NHTMCP Sài Gòn Thương Tín	Tài chính	2.9%	10,800	19,479	7.0	0.7	3,529	13%	13,200	10,000
TCB	NHTMCP Kỹ thương Việt Nam	Tài chính	8.4%	25,150	88,029	9.5	1.5	2,076	22%	29,150	19,900
VCB	NHTMCP Ngoại thương Việt Nam	Tài chính	4.0%	91,300	338,621	17.3	4.2	754	24%	92,500	51,000
VHM	CTCP Vinhomes	Bất động sản	5.4%	98,700	330,597	21.9	7.6	606	15%	102,300	69,900
VIC	Tập đoàn Vingroup - CTCP	Bất động sản	7.8%	118,900	397,832	74.8	5.1	355	15%	126,500	89,800
VJC	CTCP Hàng không Vietjet	Công nghiệp	5.5%	142,800	74,804	14.5	5.5	611	20%	147,100	107,300
VNM	CTCP Sữa Việt Nam	Hàng tiêu dùng thiết yếu	9.5%	129,300	225,160	23.4	8.3	910	59%	152,600	114,800
VPB	NHTMCP Việt Nam Thịnh Vượng	Tài chính	5.4%	21,900	52,708	6.6	1.3	2,758	23%	23,000	17,500
VRE	CTCP Vincom Retail	Bất động sản	2.4%	34,700	80,810	33.6	2.8	2,373	32%	39,950	26,700

## Liên hệ

### Trụ sở chính

Tầng 3, Tòa nhà TNR,  
180-192 Nguyễn Công Trứ, Quận 1, TP.HCM.  
ĐT: (+84 28) 3914 8585  
Fax: (+84 28) 3821 6899

### PGD Phạm Ngọc Thạch

Lầu 03, 62A Phạm Ngọc Thạch,  
Quận 3, Tp. Hồ Chí Minh  
Điện thoại: (+84 28) 7108 1188  
Fax: (+84 28) 3820 9229

### Chi nhánh Hà Nội

Lầu 06, Tòa nhà CTM,  
299 Cầu Giấy, Quận Cầu Giấy, Hà Nội  
Điện thoại: (+84 24) 3974 4448  
Fax : (+84 24) 3974 4501

### PGD Bà Triệu

Lầu 06, 74 Bà Triệu, P. Hàng Bài,  
Quận Hoàn Kiếm, Hà Nội  
Điện thoại: (+84 24) 7106 3555  
Fax: (+84 24) 3632 0809

### PGD Láng Hạ

P.504A, Lầu 05, Tòa nhà TĐL,  
22 Láng Hạ, Quận Đống Đa, Hà Nội  
Điện thoại: (+84 24) 7108 1188  
Fax : (+84 24) 3244 4150

## Phòng Phân tích

### Hoàng Huy

Trưởng phòng Phân tích  
(+84 28) 3914 8585 (x1450)  
huy.hoang@kisvn.vn

## Phòng Môi Giới Khách hàng Tổ chức

### Lâm Hạnh Uyên

Trưởng phòng Môi Giới Khách hàng Tổ chức  
(+84 28) 3914 8585 (x1444)  
uyen.lh@kisvn.vn

## Khuyến cáo

Bản báo cáo này do **Công ty Cổ phần Chứng khoán KIS Việt Nam (KIS)** phát hành với sự đóng góp của các chuyên gia của KIS được nêu trong báo cáo. Báo cáo này được viết nhằm mục đích cung cấp thông tin cho khách hàng là các tổ chức đầu tư, các chuyên gia hoặc các khách hàng cá nhân của KIS tại Việt Nam.

Bản báo cáo này không nên và không được diễn giải như một đề nghị mua hoặc bán hoặc khuyến khích mua hoặc bán bất cứ khoản đầu tư nào. Khi xây dựng bản báo cáo này, chúng tôi hoàn toàn đã không cân nhắc về các mục tiêu đầu tư, tình hình tài chính hoặc các nhu cầu cụ thể của các nhà đầu tư. Cho nên khi đưa ra các quyết định đầu tư cho riêng mình các nhà đầu tư nên dựa vào ý kiến tư vấn của chuyên gia tư vấn tài chính độc lập của mình và tùy theo tình hình tài chính cá nhân, mục tiêu đầu tư và các quan điểm thích hợp khác trong từng hoàn cảnh.

Khi viết bản báo cáo này, chúng tôi dựa vào các nguồn thông tin công khai và các nguồn thông tin đáng tin cậy khác, và chúng tôi giả định các thông tin này là đầy đủ và chính xác, mặc dù chúng tôi không tiến hành xác minh độc lập các thông tin này. KIS không đưa ra, một cách ẩn ý hay rõ ràng, bất kỳ đảm bảo, cam kết hay khai trình nào và không chịu bất kỳ một trách nhiệm nào đối với tính chính xác và đầy đủ của những thông tin được đề cập đến trong báo cáo này.

Các nhận định, đánh giá và dự đoán trong báo cáo này được đưa ra dựa trên quan điểm chủ quan của chúng tôi vào thời điểm đưa ra báo cáo này và có thể thay đổi bất kỳ lúc nào mà không cần báo trước.

KIS có thể đã, đang và sẽ tiếp tục thực hiện các dịch vụ tư vấn đầu tư hoặc tiến hành các công việc kinh doanh khác cho các công ty được đề cập đến trong báo cáo này. Ngoài ra, KIS cũng như các nhân sự cấp cao, giám đốc và nhân viên của KIS có liên quan đến việc viết hay phát hành báo cáo này có thể đã, đang và sẽ mua hoặc bán có kỳ hạn chứng khoán hoặc chứng khoán phái sinh (bao gồm quyền chọn) của các công ty được đề cập trong báo cáo này, hoặc chứng khoán hay chứng khoán phái sinh của công ty có liên quan theo cách phù hợp hoặc không phù hợp với báo cáo và các ý kiến nêu trong báo cáo này. Vì thế, nhà đầu tư nên ý thức rằng KIS cũng như các nhân sự cấp cao, giám đốc và nhân viên của KIS có thể có xung đột lợi ích mà điều đó có thể ảnh hưởng đến nhận định.

Báo cáo này không được sao chụp, nhân bản hoặc xuất bản (toàn bộ hoặc từng phần) hoặc tiết lộ cho bất kỳ người nào khác mà không được sự chấp thuận bằng văn bản của KIS.