

**Xu hướng tăng bị gián đoạn trong ngắn hạn**

- VN30F1908 giảm nhẹ 2.6 điểm trong phiên giao dịch trước bất chấp áp lực bán bao phủ toàn thị trường.
- Xu hướng tăng bị gián đoạn trong ngắn hạn với tín hiệu cảnh báo từ MFI (đồ thị 1 giờ).
- Hợp đồng này đóng cửa trên đường MA5 (đồ thị ngày) → xu hướng tăng vẫn chiếm ưu thế trong trung hạn.
- Giai đoạn rung lắc có thể xảy ra trong vùng 868-873 điểm → nhà đầu tư nên đợi tín hiệu đảo chiều (hướng lên) từ stochastic (đồ thị 1 giờ) để quyết định mua bán.

**Chiến lược đầu tư:** Long hoặc giữ vị thế long với hợp đồng VN30F1908 trong vùng 873-875 điểm với mục tiêu tại 890 điểm và dừng lỗ ở mức 868 điểm.

	Giá đóng cửa	+/-	+/- %	KLGD	KL Mở	Fair Value	Ngày thanh toán cuối cùng	Thời gian còn lại
	Đơn vị: Điểm	Điểm	%	hợp đồng	hợp đồng	Đơn vị: Điểm		ngày
<b>VN30 Index</b>	878.0	-4.3	-0.5%					
<b>VN30F1908</b>	872.1	-2.6	-0.3%	46,468	15,172	883	15/08/2019	4
<b>VN30F1909</b>	867.5	-3.7	-0.4%	14,368	7,540	884	19/09/2019	39
<b>VN30F1912</b>	869.3	-5.7	-0.7%	47	351	890	19/12/2019	130
<b>VN30F2003</b>	870.0	-6.6	-0.8%	48	65	897	19/03/2020	221

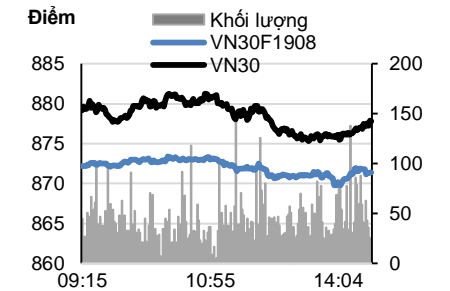
Nguồn: Bloomberg

**Thông kê 14/08/2019**

	Giờ	Ngày
<b>Ngắn hạn</b>	-	↑
<b>Trung hạn</b>	↑	-
<b>Kháng cự 2</b>	890	915
<b>Kháng cự 1</b>	880	900
<b>Hỗ trợ 1</b>	860	860
<b>Hỗ trợ 2</b>	850	840

Nguồn: KIS

**Đồ thị trong phiên của VN30 & VN30F1905**



Nguồn: Bloomberg

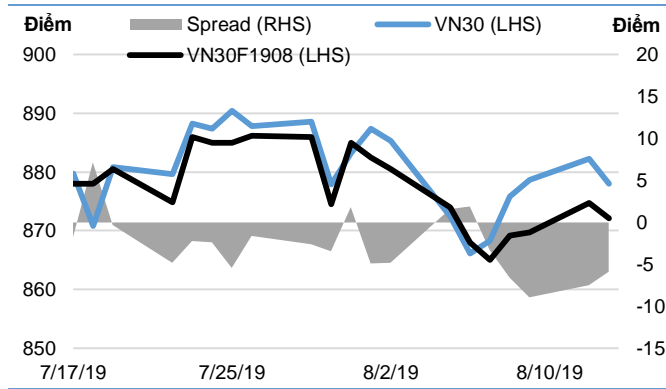
**Đồ thị nền theo giờ**



\*Điều chỉnh giá theo PP Proportional Adjustment

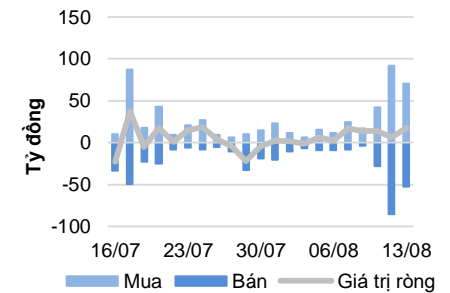
Nguồn: Fiinpro, KIS

**Basis spread**



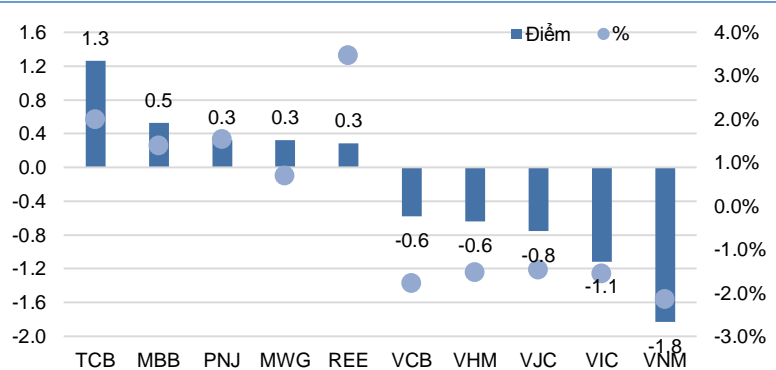
Nguồn: Bloomberg

**Giao dịch khối ngoại**



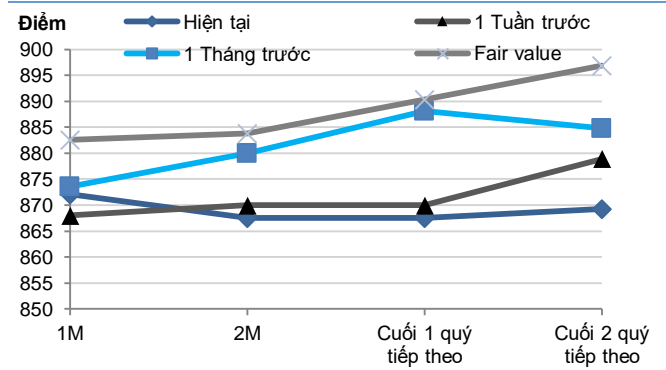
Nguồn: Fiinpro

**Top VN30 leaders và laggards**



Nguồn: Bloomberg

**Đường cong giá hợp đồng tương lai**



Nguồn: Bloomberg, KIS, Fiinpro

**Lê Hải Đăng**

(+84 28) 3914 8585  
(Ext: 1471)  
dang.lh@kisvn.vn  
www.kisvn.vn

## DANH SÁCH CỔ PHIẾU CHỈ SỐ VN30

Mã CP	Tên	Ngành	Tỷ trọng	Giá đóng cửa	Vốn hóa	PER	PBR	KLGD 3 tháng	SH Nước Ngoài	Cao 52 Tuần	Thấp 52 Tuần
		Đơn vị:	%	VND	Tỷ VND	x	x	'000 cp	%	VND	VND
BID	NHTMCP Đầu tư và Phát triển Việt Nam	Tài chính	0.9%	34,900	119,313	16.6	2.2	1,083	3%	37,600	27,600
BVH	Tập đoàn Bảo Việt	Tài chính	0.9%	77,300	54,179	51.4	3.5	292	26%	104,000	71,400
CTD	CTCP Xây dựng Coteccons	Công nghiệp	0.7%	99,200	7,577	7.4	0.9	105	49%	170,000	96,600
CTG	NHTMCP Công thương Việt Nam	Tài chính	1.0%	20,600	76,702	14.0	1.1	2,844	30%	28,300	17,700
DPM	Tổng CTCP Phân bón và Hóa chất Dầu khí	Nguyên vật liệu	0.3%	14,000	5,479	16.7	0.7	529	20%	23,700	13,400
EIB	NHTMCP Xuất nhập khẩu Việt Nam	Tài chính	2.9%	17,200	21,146	47.6	1.4	244	30%	19,100	13,100
FPT	CTCP FPT	CNTT	4.5%	52,500	35,610	12.1	2.7	1,321	49%	53,200	36,364
GAS	Tổng Công ty Khí Việt Nam - CTCP	Dịch vụ tiện ích	1.5%	100,000	191,395	16.6	4.3	283	4%	125,000	82,400
GMD	CTCP Gemadept	Công nghiệp	1.2%	27,200	8,076	14.4	1.3	408	49%	29,900	23,800
HDB	NHTMCP Phát Triển Thành phố Hồ Chí Minh	Tài chính	2.8%	26,050	25,555	9.0	1.6	1,395	24%	39,750	24,450
HPG	CTCP Tập đoàn Hòa Phát	Nguyên vật liệu	6.2%	23,450	64,747	8.1	1.5	5,054	38%	33,038	20,300
MBB	NHTMCP Quân đội	Tài chính	4.5%	22,200	46,917	6.9	1.4	2,748	20%	24,500	18,050
MSN	CTCP Tập đoàn Masan	Hàng tiêu dùng thiết yếu	5.6%	75,600	88,372	22.9	2.8	436	40%	97,200	71,000
MWG	CTCP Đầu tư Thế Giới Di Động	Hàng tiêu dùng không thiết yếu	5.4%	117,800	52,148	14.9	5.0	781	49%	118,400	78,452
NVL	CTCP Tập đoàn Đầu tư Địa ốc No Va	Bất động sản	3.5%	59,700	55,548	16.7	2.7	515	7%	74,700	53,700
PNJ	CTCP Vàng bạc Đá quý Phú Nhuận	Hàng tiêu dùng không thiết yếu	2.5%	87,000	19,372	18.4	4.7	576	49%	87,900	64,800
REE	CTCP Cơ điện Lạnh	Công nghiệp	1.0%	36,000	11,162	6.8	1.2	628	49%	37,550	29,450
ROS	CTCP Xây dựng FLC FAROS	Công nghiệp	0.7%	27,000	15,325	75.2	2.6	10,462	3%	44,000	26,250
SAB	Tổng CTCP Bia - Rượu - Nước Giải khát Sài Gòn	Hàng tiêu dùng thiết yếu	3.1%	277,000	177,635	41.1	10.1	32	63%	291,000	206,100
SBT	CTCP Thành Thành Công - Biên Hòa	Hàng tiêu dùng thiết yếu	0.7%	16,000	8,402	29.5	1.4	1,427	6%	21,557	14,953
SSI	CTCP Chứng khoán SSI	Tài chính	1.1%	21,850	11,125	10.9	1.2	1,274	59%	33,800	20,750
STB	NHTMCP Sài Gòn Thương Tín	Tài chính	2.8%	10,200	18,397	8.5	0.7	3,053	13%	14,400	10,150
TCB	NHTMCP Kỹ thương Việt Nam	Tài chính	7.4%	20,650	72,205	8.2	1.3	1,999	23%	30,250	19,900
VCB	NHTMCP Ngoại thương Việt Nam	Tài chính	3.6%	76,300	282,987	16.1	3.7	766	24%	82,500	51,000
VHM	CTCP Vinhomes	Bất động sản	4.6%	82,900	277,675	18.4	6.4	884	15%	96,700	60,000
VIC	Tập đoàn Vingroup - CTCP	Bất động sản	7.9%	118,100	395,155	70.6	4.8	425	15%	125,100	89,800
VJC	CTCP Hàng không Vietjet	Công nghiệp	5.7%	132,500	71,764	13.5	5.1	647	20%	158,000	107,300
VNM	CTCP Sữa Việt Nam	Hàng tiêu dùng thiết yếu	9.5%	118,000	205,483	21.6	7.3	713	59%	152,600	111,500
VPB	NHTMCP Việt Nam Thịnh Vượng	Tài chính	5.2%	19,100	46,924	6.4	1.2	1,698	23%	27,850	17,500
VRE	CTCP Vincom Retail	Bất động sản	2.4%	34,900	81,276	33.8	2.9	1,596	32%	39,950	26,700

## Liên hệ

### Trụ sở chính HCM

Tầng 3, Tòa nhà TNR  
180-192 Nguyễn Công Trứ, Q1, TP.HCM  
Tel: (+84 28) 3914 8585  
Fax: (+84 28) 3821 6898

### Phòng Khách hàng Định chế

#### Lâm Hạnh Uyên

Trưởng phòng Môi Giới Khách hàng Tổ chức  
(+84 28) 3914 8585 (x1444)  
uyen.lh@kisvn.vn

## Khuyến cáo

Bản báo cáo này do **Công ty Cổ phần Chứng khoán KIS Việt Nam (KIS)** phát hành với sự đóng góp của các chuyên gia của KIS được nêu trong báo cáo. Báo cáo này được viết nhằm mục đích cung cấp thông tin cho khách hàng là các tổ chức đầu tư, các chuyên gia hoặc các khách hàng cá nhân của KIS tại Việt Nam.

Bản báo cáo này không nên và không được diễn giải như một đề nghị mua hoặc bán hoặc khuyến khích mua hoặc bán bất cứ khoản đầu tư nào. Khi xây dựng bản báo cáo này, chúng tôi hoàn toàn đã không cân nhắc về các mục tiêu đầu tư, tình hình tài chính hoặc các nhu cầu cụ thể của các nhà đầu tư. Cho nên khi đưa ra các quyết định đầu tư cho riêng mình các nhà đầu tư nên dựa vào ý kiến tư vấn của chuyên gia tư vấn tài chính độc lập của mình và tùy theo tình hình tài chính cá nhân, mục tiêu đầu tư và các quan điểm thích hợp khác trong từng hoàn cảnh.

Khi viết bản báo cáo này, chúng tôi dựa vào các nguồn thông tin công khai và các nguồn thông tin đáng tin cậy khác, và chúng tôi giả định các thông tin này là đầy đủ và chính xác, mặc dù chúng tôi không tiến hành xác minh độc lập các thông tin này. KIS không đưa ra, một cách ẩn ý hay rõ ràng, bất kỳ đảm bảo, cam kết hay khai trình nào và không chịu bất kỳ một trách nhiệm nào đối với tính chính xác và đầy đủ của những thông tin được đề cập đến trong báo cáo này.

Các nhận định, đánh giá và dự đoán trong báo cáo này được đưa ra dựa trên quan điểm chủ quan của chúng tôi vào thời điểm đưa ra báo cáo này và có thể thay đổi bất kỳ lúc nào mà không cần báo trước.

KIS có thể đã, đang và sẽ tiếp tục thực hiện các dịch vụ tư vấn đầu tư hoặc tiến hành các công việc kinh doanh khác cho các công ty được đề cập đến trong báo cáo này. Ngoài ra, KIS cũng như các nhân sự cấp cao, giám đốc và nhân viên của KIS có liên quan đến việc viết hay phát hành báo cáo này có thể đã, đang và sẽ mua hoặc bán có kỳ hạn chứng khoán hoặc chứng khoán phái sinh (bao gồm quyền chọn) của các công ty được đề cập trong báo cáo này, hoặc chứng khoán hay chứng khoán phái sinh của công ty có liên quan theo cách phù hợp hoặc không phù hợp với báo cáo và các ý kiến nêu trong báo cáo này. Vì thế, nhà đầu tư nên ý thức rằng KIS cũng như các nhân sự cấp cao, giám đốc và nhân viên của KIS có thể có xung đột lợi ích mà điều đó có thể ảnh hưởng đến nhận định.

Báo cáo này không được sao chụp, nhân bản hoặc xuất bản (toàn bộ hoặc từng phần) hoặc tiết lộ cho bất kỳ người nào khác mà không được sự chấp thuận bằng văn bản của KIS.