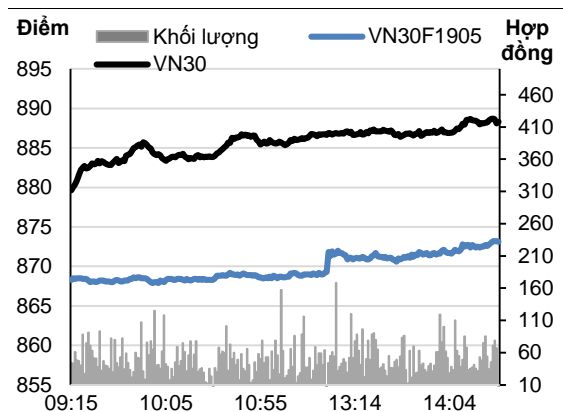


	Đóng cửa	+/-	KLGD
Đơn vị	Điểm	Điểm	cp/hợp đồng
VN30F1905	872.8	7.3	80,829
VN30F1906	867.3	6.0	523
VN30F1909	865.8	7.5	47
VN30F1912	864.0	2.7	184

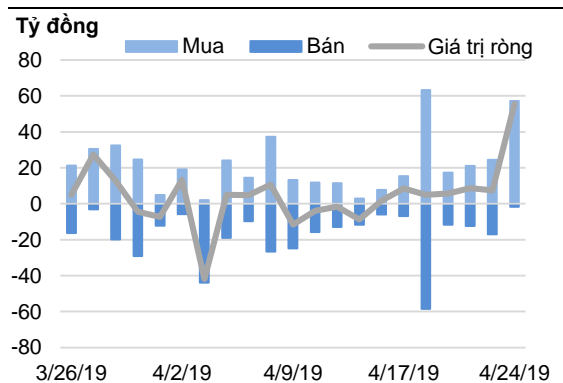
Nguồn: Bloomberg

Biểu đồ Intraday VN30 vs VN30F1905



Nguồn: Bloomberg

Cung cầu khối ngoại



Nguồn: Finpro

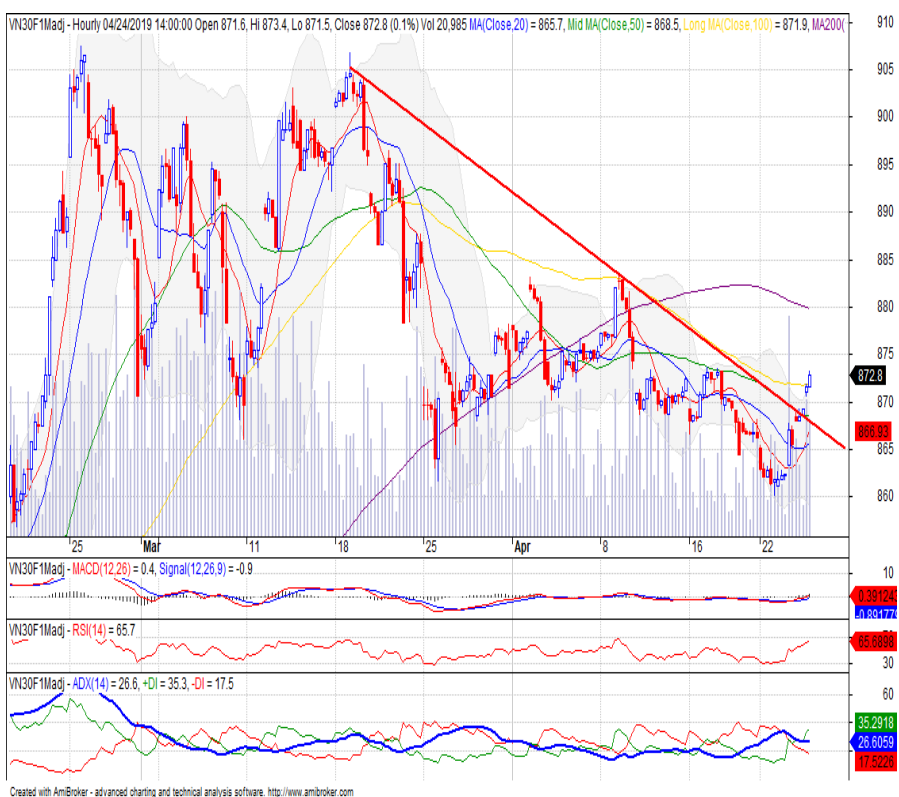
Phá đường xu hướng giảm

Tín hiệu kỹ thuật:

- VN30F1905 ghi nhận phiên tăng trưởng mạnh khi cho thấy những tín hiệu tích cực về khả năng đảo chiều. Giá phá vỡ đường xu hướng giảm và phục hồi cho thấy xu hướng tăng ngắn hạn có thể đang hình thành. Bên cạnh đó, MACD và RSI cũng đi lên và xác nhận cho tín hiệu này.
- Tuy nhiên, vùng đỉnh cũ (vùng 873-875 điểm) sẽ là kháng cự mạnh trong phiên tới. Nhà đầu tư có thể chờ tín hiệu phá vỡ trước khi thực hiện vị thế long. Hỗ trợ tốt là vùng 865-870 điểm.

Chiến lược đầu tư:

- Long VN30F1905 nếu giá vượt được ngưỡng 873-875 điểm. Mục tiêu là vùng 878-880 điểm. Stoploss tại 865 điểm.



Giá được điều chỉnh theo phương pháp Proportional Adjustment

Xu hướng	VN30F1905 1H	VN30F1905 Daily
Ngắn hạn		Tích cực
Trung hạn		Trung lập
Hỗ trợ 1	870	860
Hỗ trợ 2	860	840
Kháng cự 1	875	880
Kháng cự 2	880	900



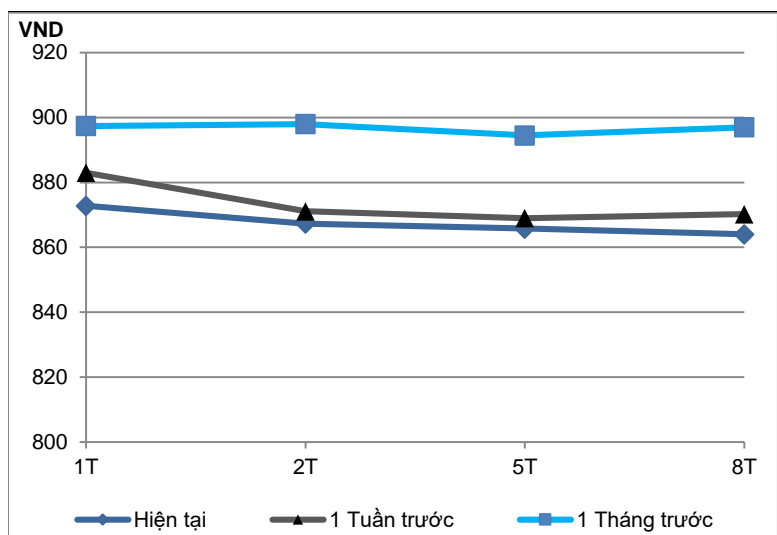
Trần Trương Mạnh Hiếu

(+84 28) 3914 8585
(Ext: 1464)
hieu.ttm@kisvn.vn
www.kisvn.vn

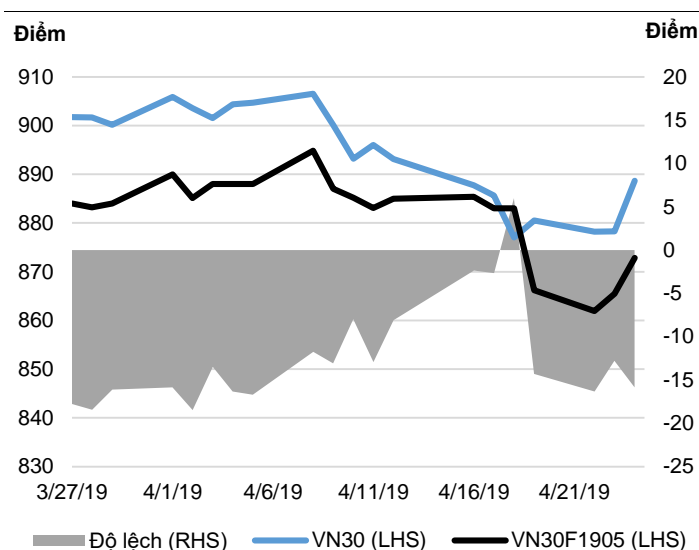
HỢP ĐỒNG TƯƠNG LAI

	Giá đóng cửa	+/-	+/- %	KLGD	KL Mở	Ngày thanh toán cuối cùng	Thời gian còn lại
	Đơn vị: Điểm	Điểm	%	cp/hợp đồng	hợp đồng		ngày
VN30 Index	888.7	10.4	1.2%				
VN30F1905	872.8	7.3	0.8%	80,829	22,410	16/05/2019	24
VN30F1906	867.3	6.0	0.7%	523	602	20/06/2019	59
VN30F1909	865.8	7.5	0.9%	47	224	19/09/2019	150
VN30F1912	864.0	2.7	0.3%	184	70	19/12/2019	241

Đường Cong Giá HĐ Tương Lai



Độ lệch basis giữa VN30 vs VN30F1905



Top cổ phiếu leader	Điểm tác động	Top cổ phiếu laggard	Điểm tác động
HPG	2.544	EIB	-0.271
TCB	2.347	SAB	-0.066
VNM	1.577	DHG	-0.058
VCB	0.511	CII	-0.051
VIC	0.496	ROS	-0.047

Top cổ phiếu tăng giá	%	Top cổ phiếu giảm giá	%
HPG	4.55	EIB	-1.15
TCB	3.18	DHG	-1.14
CTG	2.64	CII	-0.84
SSI	2.19	ROS	-0.64
VRE	2.02	SAB	-0.21

DANH SÁCH CP CHỈ SỐ VN30

Mã CP	Tên	Ngành	Tỷ trọng	Giá đóng cửa	Vốn hóa	PER	PBR	KLGD 3 tháng	SH Nước Ngoài	Cao 52 Tuần	Thấp 52 Tuần
		Đơn vị:	%	VND	Tỷ VND	x	x	'000 cp	%	VND	VND
CII	CTCP Đầu tư Hạ tầng Kỹ thuật TP.HCM	Công nghiệp	0.7%	23,600	5,846	64.2	1.2	990	54%	33,000	22,600
CTD	CTCP Xây dựng Coteccons	Công nghiệp	0.8%	121,000	9,242	7.1	1.2	174	46%	170,000	118,700
CTG	NH TMCP Công thương Việt Nam	Tài chính	1.2%	21,400	79,681	14.7	1.2	5,481	30%	31,700	17,700
DHG	CTCP Dược Hậu Giang	Chăm sóc sức khỏe	0.6%	112,700	14,735	26.8	4.9	235	43%	121,000	72,700
DPM	TCT CP Phân bón và Hóa chất Dầu khí	Nguyên vật liệu	0.4%	18,000	7,044	14.0	0.9	469	23%	23,700	16,100
EIB	NH TMCP Xuất nhập khẩu Việt Nam	Tài chính	2.6%	17,200	21,146	32.0	1.4	240	30%	18,600	13,100
FPT	CTCP FPT	CNTT	3.5%	48,550	29,937	11.3	2.4	757	49%	54,261	38,500
GAS	TCT Khí Việt Nam - Công ty Cổ phần	Dịch vụ tiện ích	1.7%	112,200	214,745	19.1	4.8	573	4%	129,500	70,000
GMD	CTCP Gemadep	Công nghiệp	1.0%	25,700	7,631	4.1	1.3	423	49%	29,900	23,000
HDB	NH TMCP Phát Triển TP.HCM	Tài chính	3.0%	28,350	27,811	9.8	1.8	1,279	26%	46,400	27,500
HPG	CTCP Tập đoàn Hòa Phát	Nguyên vật liệu	6.6%	33,350	70,832	8.3	1.7	4,739	40%	44,571	27,000
MBB	NH TMCP Quân đội	Tài chính	4.0%	21,500	45,438	7.2	1.3	4,604	20%	27,185	18,050
MSN	CTCP Tập đoàn Masan	Hàng tiêu dùng thiết yếu	7.1%	88,000	102,357	19.4	3.5	691	40%	99,400	71,000
MWG	CTCP Đầu tư Thế Giới Di Động	Hàng tiêu dùng không thiết yếu	3.7%	83,000	36,764	12.4	4.1	550	49%	98,252	74,252
NVL	CTCP Tập đoàn Đầu tư Địa ốc No Va	Bất động sản	2.9%	58,400	54,338	16.5	2.8	553	7%	74,700	49,300
PNJ	CTCP Vàng bạc Đá quý Phú Nhuận	Hàng tiêu dùng không thiết yếu	2.1%	100,000	16,700	15.6	4.1	282	49%	125,333	75,000
REE	CTCP Cơ điện Lạnh	Công nghiệp	0.8%	31,350	9,720	5.4	1.0	576	49%	37,550	29,150
ROS	CTCP Xây dựng FLC FAROS	Công nghiệp	0.8%	31,000	17,596	82.4	3.0	5,564	3%	87,800	30,200
SAB	TCT CP Bia - Rượu - Nước Giải khát Sài Gòn	Hàng tiêu dùng thiết yếu	3.6%	240,000	153,907	37.4	10.2	31	63%	267,500	193,800
SBT	CTCP Thành Thành Công - Biên Hòa	Hàng tiêu dùng thiết yếu	0.7%	18,250	9,584	40.9	1.7	1,497	11%	21,557	12,547
SSI	CTCP Chứng khoán SSI	Tài chính	1.2%	25,700	13,086	9.8	1.4	1,553	60%	39,200	24,900
STB	NH TMCP Sài Gòn Thương Tín	Tài chính	3.2%	12,050	21,734	9.7	0.9	3,717	14%	14,500	9,670
TCB	NH TMCP Kỹ thương Việt Nam	Tài chính	8.6%	24,350	85,142	9.8	1.6	2,382	23%	36,333	23,250
VCB	NH TMCP Ngoại thương Việt Nam	Tài chính	3.9%	68,500	254,058	15.7	3.5	1,182	24%	70,000	46,800
VHM	CTCP Vinhomes	Bất động sản	5.5%	89,700	300,451	19.9	6.9	733	15%	97,600	60,000
VIC	Tập đoàn Vingroup	Bất động sản	7.9%	113,800	363,206	89.6	6.4	800	9%	122,500	81,818
VJC	CTCP Hàng không Vietjet	Công nghiệp	4.8%	114,500	62,014	11.6	4.4	780	21%	165,833	107,300
VNM	CTCP Sữa Việt Nam	Hàng tiêu dùng thiết yếu	9.2%	129,500	225,512	24.5	8.7	865	59%	158,750	111,500
VPB	NH TMCP Việt Nam Thịnh Vượng	Tài chính	5.1%	19,300	47,415	7.1	1.4	2,238	23%	35,781	18,350
VRE	CTCP Vincom Retail	Bất động sản	2.7%	35,400	82,440	34.3	2.9	2,312	32%	40,082	26,700

Liên hệ

Trụ sở chính HCM

Tầng 3, TNR Tower

180-192 Nguyễn Công Trứ, Q1, TP.HCM

Tel: (+84 28) 3914 8585

Fax: (+84 28) 3821 6898

Phòng Môi Giới Khách hàng Tổ chức

Lâm Hạnh Uyên

Trưởng phòng Môi Giới Khách hàng Tổ chức

(+84 28) 3914 8585 (x1444)

uyen.lh@kisvn.vn

Khuyến cáo

Bản báo cáo này do **Công ty Cổ phần Chứng khoán KIS Việt Nam (KIS)** phát hành với sự đóng góp của các chuyên gia của **KIS** được nêu trong báo cáo. Báo cáo này được viết nhằm mục đích cung cấp thông tin cho khách hàng là các tổ chức đầu tư, các chuyên gia hoặc các khách hàng cá nhân của KIS tại Việt Nam.

Bản báo cáo này không nên và không được diễn giải như một đề nghị mua hoặc bán hoặc khuyến khích mua hoặc bán bất cứ khoản đầu tư nào. Khi xây dựng bản báo cáo này, chúng tôi hoàn toàn đã không cân nhắc về các mục tiêu đầu tư, tình hình tài chính hoặc các nhu cầu cụ thể của các nhà đầu tư. Cho nên khi đưa ra các quyết định đầu tư cho riêng mình các nhà đầu tư nên dựa vào ý kiến tư vấn của chuyên gia tư vấn tài chính độc lập của mình và tùy theo tình hình tài chính cá nhân, mục tiêu đầu tư và các quan điểm thích hợp khác trong từng hoàn cảnh.

Khi viết bản báo cáo này, chúng tôi dựa vào các nguồn thông tin công khai và các nguồn thông tin đáng tin cậy khác, và chúng tôi giả định các thông tin này là đầy đủ và chính xác, mặc dù chúng tôi không tiến hành xác minh độc lập các thông tin này. **KIS** không đưa ra, một cách ẩn ý hay rõ ràng, bất kỳ đảm bảo, cam kết hay khai trình nào và không chịu bất kỳ một trách nhiệm nào đối với tính chính xác và đầy đủ của những thông tin được đề cập đến trong báo cáo này.

Các nhận định, đánh giá và dự đoán trong báo cáo này được đưa ra dựa trên quan điểm chủ quan của chúng tôi vào thời điểm đưa ra báo cáo này và có thể thay đổi bất kỳ lúc nào mà không cần báo trước.

KIS có thể đã, đang và sẽ tiếp tục thực hiện các dịch vụ tư vấn đầu tư hoặc tiến hành các công việc kinh doanh khác cho các công ty được đề cập đến trong báo cáo này. Ngoài ra, KIS cũng như các nhân sự cấp cao, giám đốc và nhân viên của KIS có liên quan đến việc viết hay phát hành báo cáo này có thể đã, đang và sẽ mua hoặc bán có kỳ hạn chứng khoán hoặc chứng khoán phái sinh (bao gồm quyền chọn) của các công ty được đề cập trong báo cáo này, hoặc chứng khoán hay chứng khoán phái sinh của công ty có liên quan theo cách phù hợp hoặc không phù hợp với báo cáo và các ý kiến nêu trong báo cáo này. Vì thế, nhà đầu tư nên ý thức rằng **KIS** cũng như các nhân sự cấp cao, giám đốc và nhân viên của **KIS** có thể có xung đột lợi ích mà điều đó có thể ảnh hưởng đến nhận định.

Báo cáo này không được sao chụp, nhân bản hoặc xuất bản (toàn bộ hoặc từng phần) hoặc tiết lộ cho bất kỳ người nào khác mà không được sự chấp thuận bằng văn bản của **KIS**.