

**Hiện tượng pullback?**

- VN30F1906 ghi nhận phiên phục hồi tuy nhiên mức tăng trong phiên bị thu hẹp khi áp lực bán cao về cuối ngày.
- Giá hầu như lấp rising gap (rising gap xuất hiện đầu phiên), thêm vào, thanh khoản sụt giảm và các chỉ báo vẫn duy trì tín hiệu tiêu cực, do đó hiện tượng pullback có thể kết thúc sớm.
- Rủi ro điều chỉnh vẫn duy trì trong trung hạn khi giá đóng cửa dưới các đường trung bình quan trọng.

**Chiến lược đầu tư:** Short VN30F1906 nếu giá điều chỉnh dưới vùng đáy tháng 04/2019, vùng 865-870 điểm. Mục tiêu là vùng 840-850 điểm, dừng lỗ tại 872 điểm.

	Giá đóng cửa	+/-	+/- %	KLGD	KL Mở	Fair Value	Ngày thanh toán cuối cùng	Thời gian còn lại
	Đơn vị: Điểm	Điểm	%	hợp đồng	hợp đồng	Đơn vị: Điểm		ngày
<b>VN30 Index</b>	863.7	-0.7	-0.1%					
<b>VN30F1906</b>	866.4	1.4	0.2%	99,414	26,390	863	20/06/2019	17
<b>VN30F1907</b>	866.0	1.8	0.2%	659	1,131	864	18/07/2019	45
<b>VN30F1909</b>	866.4	-0.2	0.0%	247	332	869	19/09/2019	108
<b>VN30F1912</b>	869.6	3.5	0.4%	77	158	876	19/12/2019	199

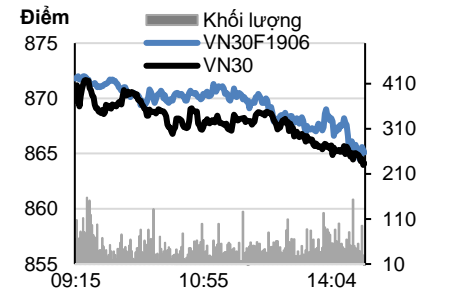
Nguồn: Bloomberg

**Thông kê** 06/06/2019

	Giờ	Ngày
<b>Ngắn hạn</b>	-	↓
<b>Trung hạn</b>	↓	-
<b>Kháng cự 2</b>	890	915
<b>Kháng cự 1</b>	870	900
<b>Hỗ trợ 1</b>	860	850
<b>Hỗ trợ 2</b>	855	840

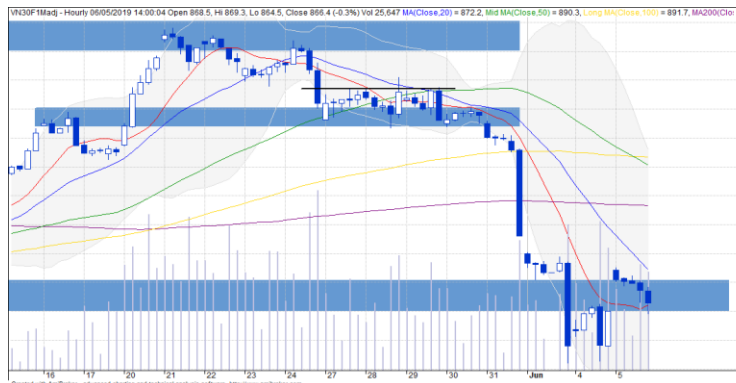
Nguồn: KIS

**Đồ thị trong phiên của VN30 & VN30F1905**



Nguồn: Bloomberg

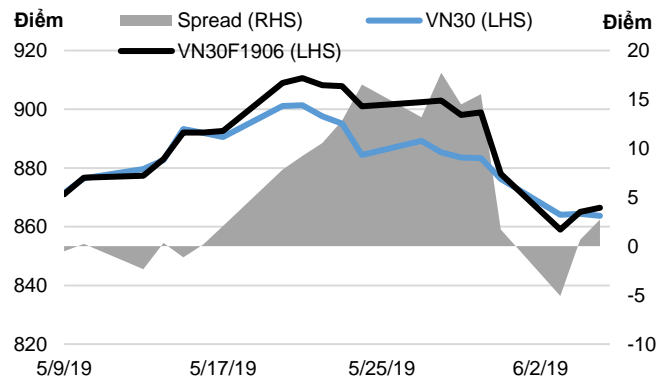
**Đồ thị nền theo giờ**



\*Điều chỉnh giá theo PP Proportional Adjustment

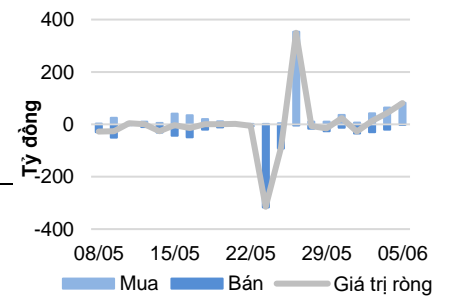
Nguồn: Fiipro, KIS

**Basis spread**



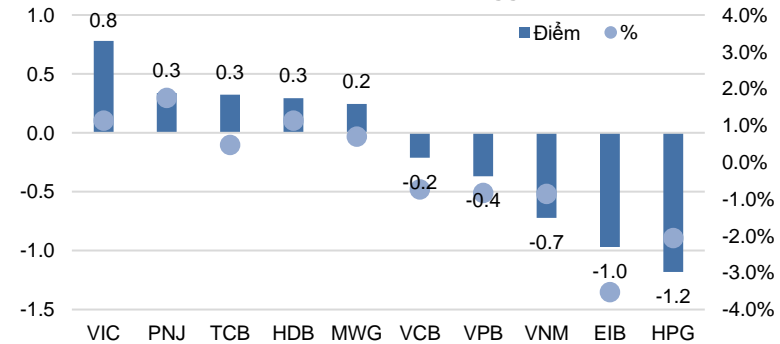
Nguồn: Bloomberg

**Giao dịch khối ngoại**



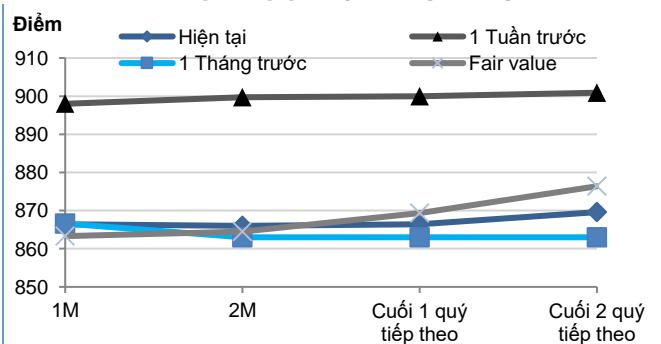
Nguồn: Fiipro

**Top VN30 leaders và laggards**



Nguồn: Bloomberg

**Đường cong giá hợp đồng tương lai**



Nguồn: Bloomberg, KIS, Fiipro

**Trần T.M Hiếu**  
 (+84 28) 3914 8585  
 (Ext: 1464)  
 hieu.ttm@kisvn.vn  
 www.kisvn.vn



## DANH SÁCH CỔ PHIẾU CHỈ SỐ VN30

Mã CP	Tên	Ngành	Tỷ trọng	Giá đóng cửa	Vốn hóa	PER	PBR	KLGD 3 tháng	SH Nước Ngoài	Cao 52 Tuần	Thấp 52 Tuần
		Đơn vị:	%	VND	Tỷ VND	x	x	'000 cp	%	VND	VND
CII	CTCP Đầu tư Hạ tầng Kỹ thuật TP.HCM	Công nghiệp	0.7%	22,900	5,673	68.0	1.1	611	53%	29,350	22,000
CTD	CTCP Xây dựng Coteccons	Công nghiệp	0.7%	107,000	8,173	6.2	1.0	156	46%	170,000	106,000
CTG	NH TMCP Công thương Việt Nam	Tài chính	1.0%	20,100	74,840	13.6	1.1	3,740	30%	29,250	17,700
DHG	CTCP Dược Hậu Giang	Chăm sóc sức khỏe	0.6%	114,500	14,970	27.3	5.0	83	54%	121,000	72,700
DPM	TCT CP Phân bón và Hóa chất Dầu khí	Nguyên vật liệu	0.5%	18,200	7,122	14.1	0.9	307	23%	23,700	16,350
EIB	NH TMCP Xuất nhập khẩu Việt Nam	Tài chính	3.1%	17,750	21,822	43.9	1.4	199	30%	19,100	13,100
FPT	CTCP FPT	CNTT	3.9%	43,600	29,573	10.7	2.2	1,014	49%	46,182	35,000
GAS	TCT Khí Việt Nam - Công ty Cổ phần	Dịch vụ tiện ích	1.6%	102,000	195,223	16.7	4.4	457	4%	125,000	70,000
GMD	CTCP Gemadept	Công nghiệp	1.1%	25,950	7,705	11.6	1.3	341	49%	29,900	23,000
HDB	NH TMCP Phát Triển TP.HCM	Tài chính	3.0%	26,900	26,389	9.3	1.7	1,444	25%	44,800	25,600
HPG	CTCP Tập đoàn Hòa Phát	Nguyên vật liệu	6.5%	23,800	65,714	8.1	1.6	4,712	39%	34,286	20,769
MBB	NH TMCP Quân đội	Tài chính	4.2%	20,250	42,796	6.8	1.2	3,029	20%	26,387	18,050
MSN	CTCP Tập đoàn Masan	Hàng tiêu dùng thiết yếu	6.5%	85,000	98,868	18.7	3.3	481	41%	97,200	71,000
MWG	CTCP Đầu tư Thế Giới Di Động	Hàng tiêu dùng không thiết yếu	4.1%	86,600	38,345	12.1	3.8	508	49%	98,252	74,702
NVL	CTCP Tập đoàn Đầu tư Địa ốc No Va	Bất động sản	3.3%	60,500	56,292	16.4	2.9	518	7%	74,700	49,600
PNJ	CTCP Vàng bạc Đá quý Phú Nhuận	Hàng tiêu dùng không thiết yếu	2.3%	77,000	17,146	16.0	4.2	460	49%	93,000	56,250
REE	CTCP Cơ điện Lạnh	Công nghiệp	0.9%	32,000	9,922	5.7	1.1	509	49%	37,550	29,150
ROS	CTCP Xây dựng FLC FAROS	Công nghiệp	0.8%	30,100	17,085	80.1	2.9	8,003	3%	69,700	29,100
SAB	TCT CP Bia - Rượu - Nước Giải khát Sài Gòn	Hàng tiêu dùng thiết yếu	3.2%	274,000	175,711	42.3	10.9	30	63%	280,000	193,800
SBT	CTCP Thành Thành Công - Biên Hòa	Hàng tiêu dùng thiết yếu	0.8%	17,850	9,374	23.7	1.5	1,330	11%	21,557	12,877
SSI	CTCP Chứng khoán SSI	Tài chính	1.3%	24,850	12,653	11.5	1.4	1,363	58%	34,900	24,450
STB	NH TMCP Sài Gòn Thương Tín	Tài chính	3.3%	11,650	21,013	9.4	0.8	3,041	14%	14,400	9,670
TCB	NH TMCP Kỹ thương Việt Nam	Tài chính	8.0%	21,300	74,477	8.8	1.4	1,762	23%	36,333	21,100
VCB	NH TMCP Ngoại thương Việt Nam	Tài chính	3.3%	66,700	247,382	15.3	3.4	877	24%	70,000	50,100
VHM	CTCP Vinhomes	Bất động sản	4.7%	80,600	269,971	17.9	6.2	778	15%	97,600	60,000
VIC	Tập đoàn Vingroup	Bất động sản	8.1%	115,900	387,794	88.9	6.5	670	16%	122,500	89,800
VJC	CTCP Hàng không Vietjet	Công nghiệp	5.4%	121,400	65,752	12.3	4.7	743	20%	158,000	107,300
VNM	CTCP Sửa Việt Nam	Hàng tiêu dùng thiết yếu	9.7%	127,500	222,027	23.8	7.8	704	59%	152,600	111,500
VPB	NH TMCP Việt Nam Thịnh Vượng	Tài chính	5.1%	17,850	43,853	6.6	1.2	1,873	23%	33,700	17,500
VRE	CTCP Vincom Retail	Bất động sản	2.5%	34,350	79,995	33.3	2.8	2,330	32%	39,950	26,700

## Liên hệ

### Trụ sở chính HCM

Tầng 3, Tòa nhà TNR  
180-192 Nguyễn Công Trứ, Q1, TP.HCM  
Tel: (+84 28) 3914 8585  
Fax: (+84 28) 3821 6898

### Phòng Khách hàng Định chế

#### Lâm Hạnh Uyên

Trưởng phòng Môi Giới Khách hàng Tổ chức  
(+84 28) 3914 8585 (x1444)  
uyen.lh@kisvn.vn

## Khuyến cáo

Bản báo cáo này do **Công ty Cổ phần Chứng khoán KIS Việt Nam (KIS)** phát hành với sự đóng góp của các chuyên gia của KIS được nêu trong báo cáo. Báo cáo này được viết nhằm mục đích cung cấp thông tin cho khách hàng là các tổ chức đầu tư, các chuyên gia hoặc các khách hàng cá nhân của KIS tại Việt Nam.

Bản báo cáo này không nên và không được diễn giải như một đề nghị mua hoặc bán hoặc khuyến khích mua hoặc bán bất cứ khoản đầu tư nào. Khi xây dựng bản báo cáo này, chúng tôi hoàn toàn đã không cân nhắc về các mục tiêu đầu tư, tình hình tài chính hoặc các nhu cầu cụ thể của các nhà đầu tư. Cho nên khi đưa ra các quyết định đầu tư cho riêng mình các nhà đầu tư nên dựa vào ý kiến tư vấn của chuyên gia tư vấn tài chính độc lập của mình và tùy theo tình hình tài chính cá nhân, mục tiêu đầu tư và các quan điểm thích hợp khác trong từng hoàn cảnh.

Khi viết bản báo cáo này, chúng tôi dựa vào các nguồn thông tin công khai và các nguồn thông tin đáng tin cậy khác, và chúng tôi giả định các thông tin này là đầy đủ và chính xác, mặc dù chúng tôi không tiến hành xác minh độc lập các thông tin này. KIS không đưa ra, một cách ẩn ý hay rõ ràng, bất kỳ đảm bảo, cam kết hay khai trình nào và không chịu bất kỳ một trách nhiệm nào đối với tính chính xác và đầy đủ của những thông tin được đề cập đến trong báo cáo này.

Các nhận định, đánh giá và dự đoán trong báo cáo này được đưa ra dựa trên quan điểm chủ quan của chúng tôi vào thời điểm đưa ra báo cáo này và có thể thay đổi bất kỳ lúc nào mà không cần báo trước.

KIS có thể đã, đang và sẽ tiếp tục thực hiện các dịch vụ tư vấn đầu tư hoặc tiến hành các công việc kinh doanh khác cho các công ty được đề cập đến trong báo cáo này. Ngoài ra, KIS cũng như các nhân sự cấp cao, giám đốc và nhân viên của KIS có liên quan đến việc viết hay phát hành báo cáo này có thể đã, đang và sẽ mua hoặc bán có kỳ hạn chứng khoán hoặc chứng khoán phái sinh (bao gồm quyền chọn) của các công ty được đề cập trong báo cáo này, hoặc chứng khoán hay chứng khoán phái sinh của công ty có liên quan theo cách phù hợp hoặc không phù hợp với báo cáo và các ý kiến nêu trong báo cáo này. Vì thế, nhà đầu tư nên ý thức rằng KIS cũng như các nhân sự cấp cao, giám đốc và nhân viên của KIS có thể có xung đột lợi ích mà điều đó có thể ảnh hưởng đến nhận định.

Báo cáo này không được sao chụp, nhân bản hoặc xuất bản (toàn bộ hoặc từng phần) hoặc tiết lộ cho bất kỳ người nào khác mà không được sự chấp thuận bằng văn bản của KIS.