

Tin doanh nghiệp

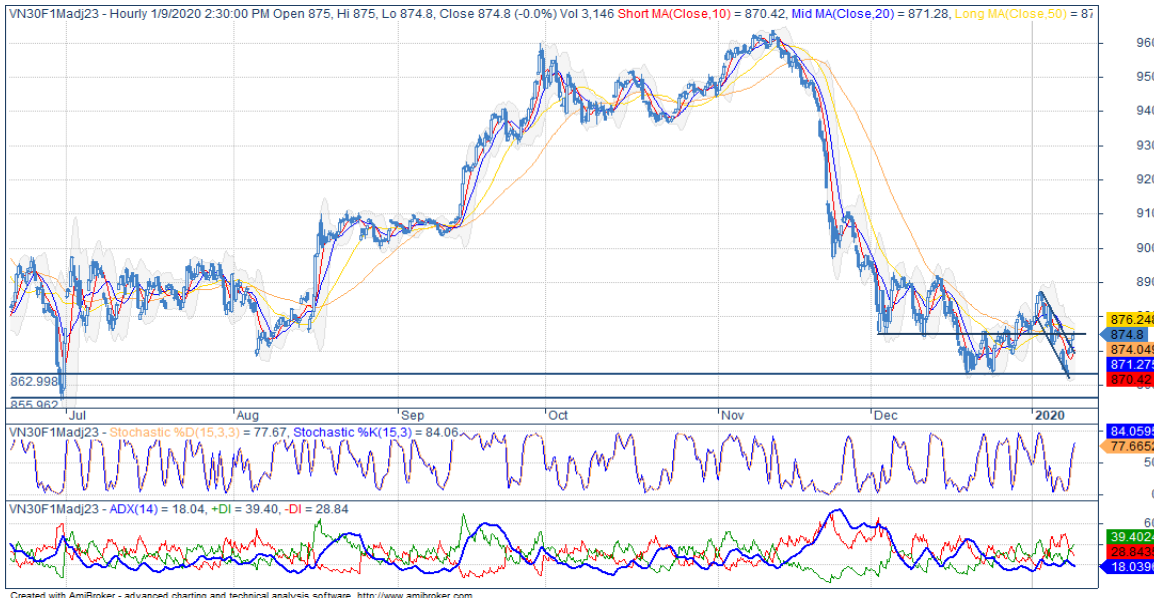
- CTG: Chủ tịch HĐQT CTG đề xuất giữ lại lợi nhuận để tăng vốn. Ông Lê Đức Thọ, Chủ tịch Hội đồng quản trị của ngân hàng VietinBank (HoSE: CTG), cho biết CTG sẽ đề xuất giữ lại lợi nhuận trong năm 2017-2018 để tăng vốn. Bên cạnh đó, ngân hàng sẽ tiếp tục đề xuất các phương án huy động vốn khác để đạt được yêu cầu của Thông tư số 41/2016/TT-NHNN. Bên cạnh đó, tỷ lệ nợ xấu của CTG cũng giảm xuống 1.2% từ 1.59% vào cuối năm 2018. (ndh.vn)

Diễn biến thị trường: Thị trường tăng trưởng liệu còn tiếp tục?

- Thông tin chỉ số VN30:** VN30: Chỉ số VN30 tăng mạnh 1.45%, đóng cửa ở mức 877.76 điểm với 24 mã tăng. Cụ thể, 10 mã có đóng góp nhiều nhất trong sự phục hồi của chỉ số là VPB (+3.2%), HPG (+2.3%), TCB (+1.3%), VRE (+3.9%), NVL (+2.9%), HDB (+3.0%), BID (+5.4%), VCB (+1.9%), MWG (+1.5%) và MBB (+1.6%). Bên cạnh đó, tài chính trở thành nhóm dẫn dắt thị trường với sự tăng trưởng của CTG (+3.7%), SSI (+1.1%), STB (+1.7%), bất chấp sự điều chỉnh của BVH (-1.3%). Ngược lại, CTD (-0.4%), GAS (-1.8%), và VNM (-0.1%) điều chỉnh. Đáng chú ý, ROS tiếp tục giảm sàn. Về giao dịch khối ngoại, khối này quay lại mua mạnh 122 tỷ đồng trên các cổ phiếu trong VN30-Index. Cụ thể, tiêu dùng thiết yếu và tiêu dùng được mua nhiều nhất với tâm điểm là các mã PNJ, VNM và MSN. Ngược lại, tiện ích lại bị bán ròng với áp lực trên GAS.
- Góc nhìn kỹ thuật:** VN30F2001 bứt phá vào phiên hôm qua, hợp đồng vượt nhóm trung bình động ngắn hạn (như MA 10 và MA 20) và đi lên. Bên cạnh đó, hợp đồng cũng phá vỡ cạnh trên của kênh giá giảm kèm nhóm chỉ báo momentum đi lên, hàm ý về giai đoạn phục hồi. Với những tín hiệu tích cực bên trên, thì xu hướng tăng có khả năng được hình thành. Tuy nhiên, vùng 874 điểm là ngưỡng kháng cự quan trọng, đáy đầu tháng 12/2019. Do đó, nhà đầu tư nên chờ tín hiệu phá vỡ, vượt trên vùng 874 điểm, trước khi mua VN30F2001.

Chiến lược đầu tư: Mua VN30F2001 nếu hợp đồng vượt vùng 875 điểm, chốt lời ở mức 885 điểm và dừng lỗ ở mức 872 điểm.

Đồ thị nền theo giờ



*Điều chỉnh giá theo PP Proportional Adjustment
 Nguồn: Fiinpro, KIS

Lê Hải Đăng

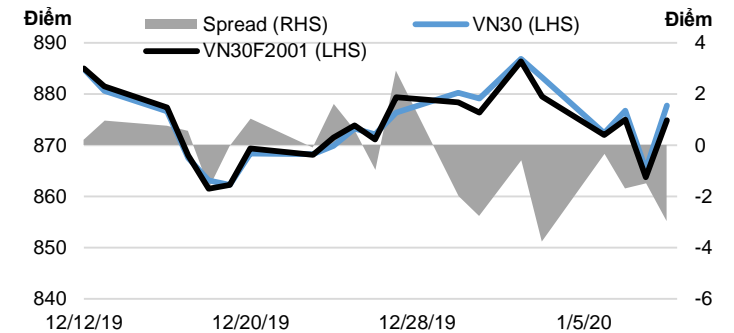
BP Chiến lược – Chuyên viên phân tích

(+84 28) 3914 8585 - Ext: 1471
 dang.lh@kisvn.vn

	Giá đóng cửa	+/- %	KLGD	KL Mờ	Fair Value	Ngày thanh toán
	Điểm	%	hợp đồng	hợp đồng	Điểm	
VN30 Index	877.8	1.5%				
VN30F2001	874.8	1.3%	75,461	16,482	865	16/01/20
VN30F2002	875.4	1.0%	288	277	867	20/02/20
VN30F2003	879.0	0.9%	52	167	867	19/03/20
VN30F2006	881.6	0.7%	45	205	870	18/06/20

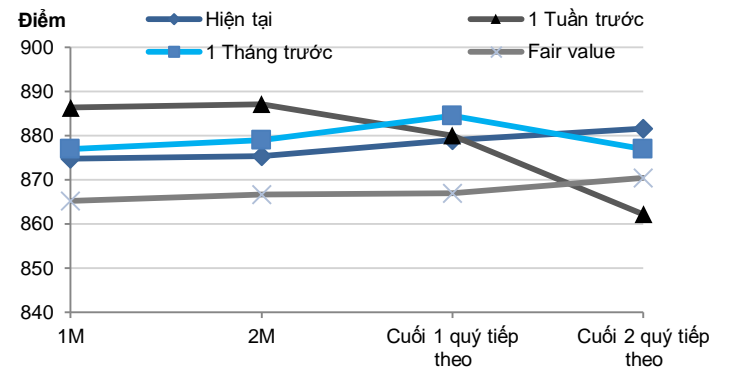
Nguồn: Bloomberg

Basis spread



Nguồn: Bloomberg

Đường cong giá hợp đồng tương lai



Nguồn: Bloomberg, KIS, Fiinpro

DANH SÁCH CỔ PHIẾU CHỈ SỐ VN30

Mã CP	Tên	Ngành	Vốn hóa	Tỷ trọng	Giá đóng cửa	% ngày	PER	PBR	KLGD 3 tháng	SH Nước Ngoài	Cao 52 Tuần	Thấp 52 Tuần
		Đơn vị:	Tỷ VND	%	VND	%	x	x	'000 cp	%	VND	VND
BID	NHTMCP Đầu tư và Phát triển Việt Nam	Tài chính	199,693	1.6%	49,650	5.41%	23.5	3.0	834	18%	49,900	30,550
BVH	Tập đoàn Bảo Việt	Tài chính	48,325	0.8%	65,100	-1.36%	34.5	2.9	168	30%	98,500	65,000
CTD	CTCP Xây dựng Coteccons	Công nghiệp	3,830	0.3%	50,200	-0.40%	5.1	0.5	76	47%	162,000	50,200
CTG	NHTMCP Công thương Việt Nam	Tài chính	83,590	1.0%	22,450	3.70%	13.7	1.1	3,145	30%	23,450	17,900
DPM	Tổng CTCP Phân bón và Hóa chất Dầu khí	Nguyên vật liệu	5,087	0.3%	13,000	4.00%	20.0	0.7	306	19%	23,700	12,350
EIB	NHTMCP Xuất nhập khẩu Việt Nam	Tài chính	21,454	2.9%	17,450	0.87%	33.7	1.4	107	30%	19,100	14,100
FPT	CTCP FPT	CNTT	39,069	4.9%	57,600	1.41%	12.3	2.9	1,483	49%	61,300	37,727
GAS	Tổng Công ty Khí Việt Nam - CTCP	Dịch vụ tiện ích	182,208	1.4%	95,200	-1.86%	16.2	4.0	279	4%	114,900	87,500
GMD	CTCP Gemadep	Công nghiệp	6,443	0.9%	21,700	3.33%	11.1	1.0	269	49%	29,150	21,000
HDB	NHTMCP Phát Triển Thành phố Hồ Chí Minh	Tài chính	26,977	3.0%	27,500	3.00%	9.5	1.7	1,700	23%	32,350	24,450
HPG	CTCP Tập đoàn Hòa Phát	Nguyên vật liệu	66,266	6.2%	24,000	2.35%	9.5	1.4	5,344	38%	27,385	20,300
MBB	NHTMCP Quân đội	Tài chính	48,956	4.6%	21,050	1.69%	6.5	1.2	3,930	20%	23,900	17,500
MSN	CTCP Tập đoàn Masan	TD thiết yếu	66,630	4.2%	57,000	1.79%	12.6	2.0	914	39%	92,000	50,200
MWG	CTCP Đầu tư Thế Giới Di Động	TD không thiết yếu	51,893	5.2%	114,500	1.51%	13.8	4.5	626	49%	129,500	80,600
NVL	CTCP Tập đoàn Đầu tư Địa ốc No Va	Bất động sản	53,906	3.3%	55,600	2.96%	17.4	2.5	367	7%	65,100	53,700
PNJ	CTCP Vàng bạc Đá quý Phú Nhuận	TD không thiết yếu	19,411	2.4%	86,200	1.29%	17.8	4.7	463	49%	89,300	66,900
REE	CTCP Cơ điện Lạnh	Công nghiệp	11,069	1.0%	35,700	0.00%	6.4	1.1	726	49%	40,150	30,200
ROS	CTCP Xây dựng FLC FAROS	Công nghiệp	7,407	0.5%	13,050	-6.79%	37.6	1.2	26,220	4%	36,000	13,050
SAB	Tổng CTCP Bia - Rượu - Nước Giải khát Sài Gòn	TD thiết yếu	145,571	2.5%	227,000	1.70%	30.8	8.1	29	63%	291,000	221,000
SBT	CTCP Thành Thành Công - Biên Hòa	TD thiết yếu	10,972	0.9%	18,700	0.54%	42.5	1.5	1,240	6%	21,500	15,400
SSI	CTCP Chứng khoán SSI	Tài chính	9,120	0.9%	17,950	1.13%	10.1	0.9	1,404	55%	29,600	17,550
STB	NHTMCP Sài Gòn Thương Tín	Tài chính	18,307	2.9%	10,150	1.70%	6.6	0.7	3,034	12%	13,200	9,750
TCB	NHTMCP Kỹ thương Việt Nam	Tài chính	80,678	8.2%	23,050	1.32%	8.7	1.4	1,524	22%	28,200	19,900
VCB	NHTMCP Ngoại thương Việt Nam	Tài chính	328,977	4.1%	88,700	1.95%	16.8	4.0	629	24%	92,500	54,500
VHM	CTCP Vinhomes	Bất động sản	274,017	4.9%	83,300	0.97%	15.7	5.2	1,296	15%	102,300	73,500
VIC	Tập đoàn Vingroup - CTCP	Bất động sản	387,965	8.1%	114,700	0.35%	72.2	4.9	399	15%	126,500	98,800
VJC	CTCP Hàng không Vietjet	Công nghiệp	76,585	6.0%	146,200	0.97%	14.8	5.6	445	20%	148,800	107,300
VNM	CTCP Sữa Việt Nam	TD thiết yếu	206,527	9.3%	118,600	-0.17%	21.5	7.6	984	59%	152,600	116,000
VPB	NHTMCP Việt Nam Thịnh Vượng	Tài chính	50,583	5.5%	20,750	3.23%	6.2	1.3	2,205	23%	22,800	17,500
VRE	CTCP Vincom Retail	Bất động sản	77,259	2.5%	34,000	3.98%	32.9	2.8	3,315	33%	39,950	27,550

Liên hệ

Trụ sở chính

Tầng 3, Tòa nhà TNR,
180-192 Nguyễn Công Trứ, Quận 1, TP.HCM.
ĐT: (+84 28) 3914 8585
Fax: (+84 28) 3821 6899

PGD Phạm Ngọc Thạch

Lầu 03, 62A Phạm Ngọc Thạch,
Quận 3, Tp. Hồ Chí Minh
Điện thoại: (+84 28) 7108 1188
Fax: (+84 28) 3820 9229

Chi nhánh Hà Nội

Lầu 06, Tòa nhà CTM,
299 Cầu Giấy, Quận Cầu Giấy, Hà Nội
Điện thoại: (+84 24) 3974 4448
Fax : (+84 24) 3974 4501

PGD Bà Triệu

Lầu 06, 74 Bà Triệu, P. Hàng Bài,
Quận Hoàn Kiếm, Hà Nội
Điện thoại: (+84 24) 7106 3555
Fax: (+84 24) 3632 0809

PGD Láng Hạ

P.504A, Lầu 05, Tòa nhà TĐL,
22 Láng Hạ, Quận Đống Đa, Hà Nội
Điện thoại: (+84 24) 7108 1188
Fax : (+84 24) 3244 4150

Phòng Phân tích

Hoàng Huy

Trưởng phòng Phân tích
(+84 28) 3914 8585 (x1450)
huy.hoang@kisvn.vn

Phòng Môi Giới Khách hàng Tổ chức

Lâm Hạnh Uyên

Trưởng phòng Môi Giới Khách hàng Tổ chức
(+84 28) 3914 8585 (x1444)
uyen.lh@kisvn.vn

Khuyến cáo

Bản báo cáo này do **Công ty Cổ phần Chứng khoán KIS Việt Nam (KIS)** phát hành với sự đóng góp của các chuyên gia của KIS được nêu trong báo cáo. Báo cáo này được viết nhằm mục đích cung cấp thông tin cho khách hàng là các tổ chức đầu tư, các chuyên gia hoặc các khách hàng cá nhân của KIS tại Việt Nam.

Bản báo cáo này không nên và không được diễn giải như một đề nghị mua hoặc bán hoặc khuyến khích mua hoặc bán bất cứ khoản đầu tư nào. Khi xây dựng bản báo cáo này, chúng tôi hoàn toàn đã không cân nhắc về các mục tiêu đầu tư, tình hình tài chính hoặc các nhu cầu cụ thể của các nhà đầu tư. Cho nên khi đưa ra các quyết định đầu tư cho riêng mình các nhà đầu tư nên dựa vào ý kiến tư vấn của chuyên gia tư vấn tài chính độc lập của mình và tùy theo tình hình tài chính cá nhân, mục tiêu đầu tư và các quan điểm thích hợp khác trong từng hoàn cảnh.

Khi viết bản báo cáo này, chúng tôi dựa vào các nguồn thông tin công khai và các nguồn thông tin đáng tin cậy khác, và chúng tôi giả định các thông tin này là đầy đủ và chính xác, mặc dù chúng tôi không tiến hành xác minh độc lập các thông tin này. KIS không đưa ra, một cách ẩn ý hay rõ ràng, bất kỳ đảm bảo, cam kết hay khai trình nào và không chịu bất kỳ một trách nhiệm nào đối với tính chính xác và đầy đủ của những thông tin được đề cập đến trong báo cáo này.

Các nhận định, đánh giá và dự đoán trong báo cáo này được đưa ra dựa trên quan điểm chủ quan của chúng tôi vào thời điểm đưa ra báo cáo này và có thể thay đổi bất kỳ lúc nào mà không cần báo trước.

KIS có thể đã, đang và sẽ tiếp tục thực hiện các dịch vụ tư vấn đầu tư hoặc tiến hành các công việc kinh doanh khác cho các công ty được đề cập đến trong báo cáo này. Ngoài ra, KIS cũng như các nhân sự cấp cao, giám đốc và nhân viên của KIS có liên quan đến việc viết hay phát hành báo cáo này có thể đã, đang và sẽ mua hoặc bán có kỳ hạn chứng khoán hoặc chứng khoán phái sinh (bao gồm quyền chọn) của các công ty được đề cập trong báo cáo này, hoặc chứng khoán hay chứng khoán phái sinh của công ty có liên quan theo cách phù hợp hoặc không phù hợp với báo cáo và các ý kiến nêu trong báo cáo này. Vì thế, nhà đầu tư nên ý thức rằng KIS cũng như các nhân sự cấp cao, giám đốc và nhân viên của KIS có thể có xung đột lợi ích mà điều đó có thể ảnh hưởng đến nhận định.

Báo cáo này không được sao chụp, nhân bản hoặc xuất bản (toàn bộ hoặc từng phần) hoặc tiết lộ cho bất kỳ người nào khác mà không được sự chấp thuận bằng văn bản của KIS.