



VN-INDEX – Chờ tín hiệu tiếp theo

- VN-INDEX hình thành mẫu hình tam giác trong trung hạn, trong đó ngưỡng trên là vùng 1,000 điểm và ngưỡng dưới là vùng 970 điểm.
 - Xu hướng tăng trong trung hạn được duy trì khi đường MA50 vẫn đi lên.
 - Các chỉ báo kỹ thuật đang cho tín hiệu trái chiều và không rõ ràng về xu hướng.
 - Đường MA20 và MA50 sẽ là hỗ trợ mạnh trong ngắn hạn.
- ➔ Xu hướng tăng vẫn chưa hình thành cho đến khi tín hiệu phá vỡ xuất hiện.

Kháng cự 2	Kháng cự 1	Hỗ trợ 1	Hỗ trợ 2
1,020	1,000	960	940

Khuyến nghị: Theo dõi

- Các tính hiệu đang không đồng nhất trước kỳ nghỉ lễ. Hiệu ứng từ kỳ nghỉ lễ sẽ tác động đến tâm lý nhà đầu tư.
- Do đó, nhà đầu tư nên thận trọng và chờ tín hiệu breakout trước khi tăng tỷ trọng cổ phiếu trong danh mục.

Xu hướng	Dài hạn	Trung hạn	Ngắn hạn
VN-Index	↑	-	-

Thông tin cơ bản:

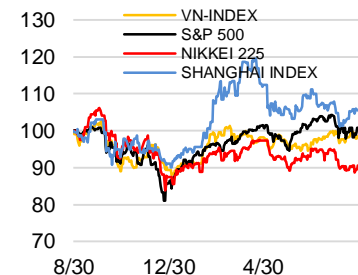
- VN-Index là chỉ số theo quy mô vốn hóa của cổ phiếu có lịch sử giao dịch từ tháng 07/2000.
- Chỉ số hiện tại tập hợp khoảng 380 mã đang giao dịch trên HSX.
- Nhóm bất động sản, tài chính, thực phẩm thiết yếu và dầu khí là 4 nhóm ngành dẫn đầu về vốn hóa thị trường.

Thông kê

Điểm số	984
% thay đổi theo tuần	-0.9%
KLGD TB 1 tuần (cp)	130,077,832
Thấp/cao 52 tuần (pts)	862-1,025
Vốn hóa (ngàn tỷ VND)	3,315.0
PER (x)	16.7
PBR (x)	2.4

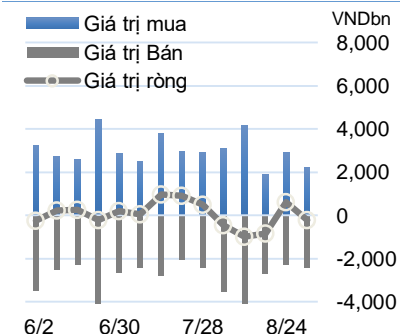
Nguồn: Bloomberg

Tương quan với VN-Index



Nguồn: Bloomberg

Giao dịch khối ngoại



Nguồn: Fiinpro

	Chỉ báo	Đánh giá	Tín hiệu
Nhóm chỉ báo xu hướng	MA (10)	↑	Các nhóm MA ngắn hạn và nhóm MA trung hạn cho tín hiệu trái chiều ➔ Xu hướng tăng ngắn hạn chưa rõ ràng.
	MA (20)	-	
	MA (50)	↑	
	MA (100)	-	
Nhóm chỉ báo xác nhận xu hướng và độ mạnh	ADX (14)	↓	- +DI < -DI. - ADX = 13, ADX giảm. ➔ Xu hướng tăng chưa được xác nhận.
	+DI (14)	-	
	-DI (14)	-	
Nhóm chỉ báo dao động	RSI (14)	↑	Đi lên
	Stochastic (15,3,3)	↑	Cắt lên đường signal
Nhóm chỉ báo khối lượng	Khối lượng	-	Ở mức thấp
	OBV	↑	Đi lên

	2013	2014	2015	2016	2017	2018
Điểm số	505	546	579	665	984	892
Tăng trưởng YoY	22.0%	8.1%	6.1%	14.8%	48.0%	9.3%
Tổng lợi nhuận (tỷ VND)	72,626	79,722	100,461	118,701	153,103	188,345
Tăng trưởng LN (%)	16.5%	6.8%	8.8%	12.3%	25.8%	21.6%
Vốn cổ phần (tỷ VND)	556,906	630,329	823,590	959,795	1,101,417	1,331,287
Vốn hóa (tỷ VND)	838,755	984,916	1,154,001	1,524,518	2,669,969	2,868,753
ROE (%)	13.1%	12.5%	12.4%	12.7%	14.0%	14.1%
PER (x)	12.6	12.5	13.3	15.6	18.5	15

Nguồn: Bloomberg, Stoxplus, KIS

Trần T.M Hiếu
 (+84 28) 3914 8585
 (Ext: 1464)
hieu.tm@kisvn.vn
www.kisvn.vn



Liên hệ

Trụ sở chính HCM

Tầng 3, Tòa nhà TNR
180-192 Nguyễn Công Trứ, Q1, TP.HCM
Tel: (+84 28) 3914 8585
Fax: (+84 28) 3821 6898

Phòng Khách hàng Định chế

Lâm Hạnh Uyên

Trưởng phòng Môi Giới Khách hàng Tổ chức
(+84 28) 3914 8585 (x1444)
uyen.lh@kisvn.vn

Khuyến cáo

Bản báo cáo này do **Công ty Cổ phần Chứng khoán KIS Việt Nam (KIS)** phát hành với sự đóng góp của các chuyên gia của KIS được nêu trong báo cáo. Báo cáo này được viết nhằm mục đích cung cấp thông tin cho khách hàng là các tổ chức đầu tư, các chuyên gia hoặc các khách hàng cá nhân của KIS tại Việt Nam.

Bản báo cáo này không nên và không được diễn giải như một đề nghị mua hoặc bán hoặc khuyến khích mua hoặc bán bất cứ khoản đầu tư nào. Khi xây dựng bản báo cáo này, chúng tôi hoàn toàn đã không cân nhắc về các mục tiêu đầu tư, tình hình tài chính hoặc các nhu cầu cụ thể của các nhà đầu tư. Cho nên khi đưa ra các quyết định đầu tư cho riêng mình các nhà đầu tư nên dựa vào ý kiến tư vấn của chuyên gia tư vấn tài chính độc lập của mình và tùy theo tình hình tài chính cá nhân, mục tiêu đầu tư và các quan điểm thích hợp khác trong từng hoàn cảnh.

Khi viết bản báo cáo này, chúng tôi dựa vào các nguồn thông tin công khai và các nguồn thông tin đáng tin cậy khác, và chúng tôi giả định các thông tin này là đầy đủ và chính xác, mặc dù chúng tôi không tiến hành xác minh độc lập các thông tin này. KIS không đưa ra, một cách ẩn ý hay rõ ràng, bất kỳ đảm bảo, cam kết hay khai trình nào và không chịu bất kỳ một trách nhiệm nào đối với tính chính xác và đầy đủ của những thông tin được đề cập đến trong báo cáo này.

Các nhận định, đánh giá và dự đoán trong báo cáo này được đưa ra dựa trên quan điểm chủ quan của chúng tôi vào thời điểm đưa ra báo cáo này và có thể thay đổi bất kỳ lúc nào mà không cần báo trước.

KIS có thể đã, đang và sẽ tiếp tục thực hiện các dịch vụ tư vấn đầu tư hoặc tiến hành các công việc kinh doanh khác cho các công ty được đề cập đến trong báo cáo này. Ngoài ra, KIS cũng như các nhân sự cấp cao, giám đốc và nhân viên của KIS có liên quan đến việc viết hay phát hành báo cáo này có thể đã, đang và sẽ mua hoặc bán có kỳ hạn chứng khoán hoặc chứng khoán phái sinh (bao gồm quyền chọn) của các công ty được đề cập trong báo cáo này, hoặc chứng khoán hay chứng khoán phái sinh của công ty có liên quan theo cách phù hợp hoặc không phù hợp với báo cáo và các ý kiến nêu trong báo cáo này. Vì thế, nhà đầu tư nên ý thức rằng KIS cũng như các nhân sự cấp cao, giám đốc và nhân viên của KIS có thể có xung đột lợi ích mà điều đó có thể ảnh hưởng đến nhận định.

Báo cáo này không được sao chụp, nhân bản hoặc xuất bản (toàn bộ hoặc từng phần) hoặc tiết lộ cho bất kỳ người nào khác mà không được sự chấp thuận bằng văn bản của KIS.