

Đà tăng chứng lại ở đỉnh cũ

- VN30F1907 ghi nhận phiên điều chỉnh khi giá tiếp cận lại vùng đỉnh trước đó.
- Sự tăng trưởng chứng lại và giá điều chỉnh dưới đường trung bình động 10 kỳ hàm ý về xu hướng giảm có thể được hình thành.
- Ba cây nến gần nhất có phần bóng mờ phía trên dài cho thấy bên bán đang chiếm ưu thế trong phiên.
- Kháng cự quan trọng là đỉnh gần nhất vùng 884-888 điểm và hỗ trợ là vùng đáy cũ 867-870 điểm.

Chiến lược đầu tư: Short VN30F1907 nếu giá mở cửa dưới vùng đỉnh gần nhất vùng 884-888 điểm. Mục tiêu là 867-870 điểm và dừng lỗ ở mức 890 điểm.

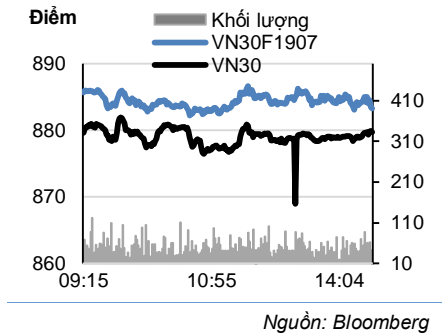
	Giá đóng cửa	+/-	+/- %	KLGD	KL Mở	Fair Value	Ngày thanh toán cuối cùng	Thời gian còn lại
	Đơn vị: Điểm	Điểm	%	hợp đồng	hợp đồng	Đơn vị: Điểm		ngày
VN30 Index	880.2	0.5	0.1%					
VN30F1907	882.5	-3.5	-0.4%	28,447	25,878	871	18/07/2019	13
VN30F1908	886.2	-1.4	-0.2%	279	232	873	15/08/2019	41
VN30F1909	889.1	-1.9	-0.2%	304	305	876	19/09/2019	76
VN30F1912	890.6	-0.7	-0.1%	335	283	883	19/12/2019	167

Thông kê 08/07/2019

	Giờ	Ngày
Ngắn hạn	-	-
Trung hạn	-	↓
Kháng cự 2	900	915
Kháng cự 1	885	900
Hỗ trợ 1	870	865
Hỗ trợ 2	865	850

Nguồn: KIS

Đồ thị trong phiên của VN30 & VN30F1905



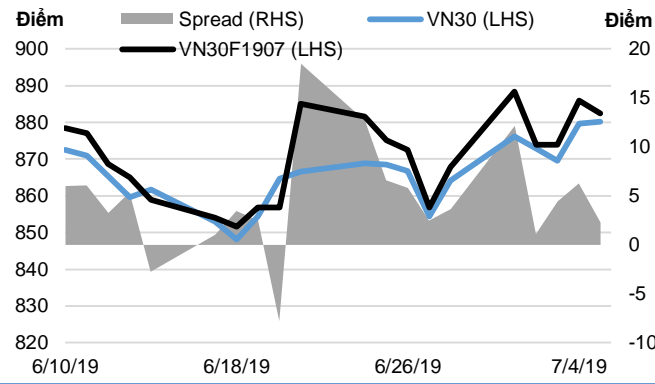
Đồ thị nến theo giờ



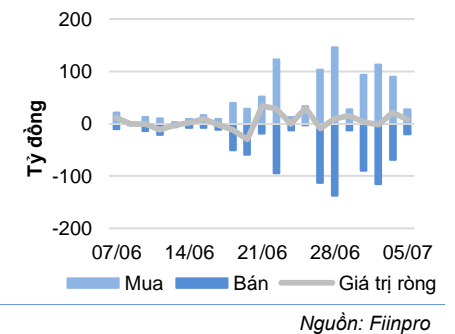
*Điều chỉnh giá theo PP Proportional Adjustment

Nguồn: Fiinpro, KIS

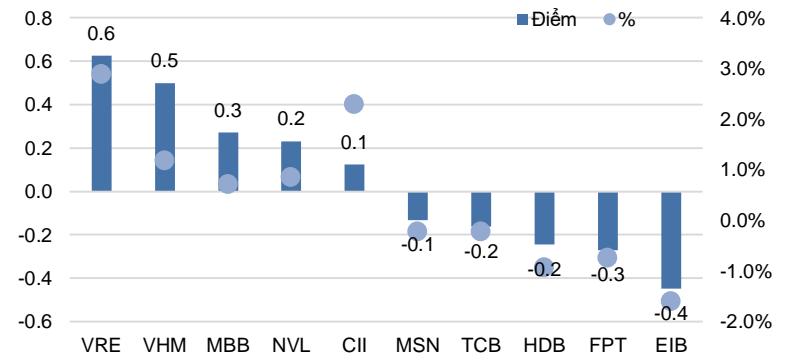
Basis spread



Giao dịch khối ngoại

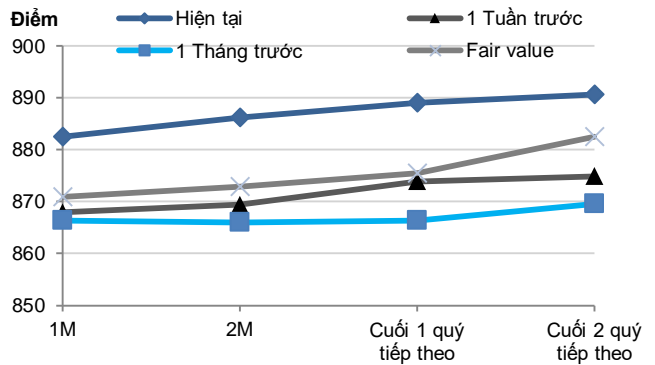


Top VN30 leaders và laggards



Nguồn: Bloomberg

Đường cong giá hợp đồng tương lai



Trần T.M Hiếu
 (+84 28) 3914 8585
 (Ext: 1464)
 hieu.ttm@kisvn.vn
 www.kisvn.vn



DANH SÁCH CỔ PHIẾU CHỈ SỐ VN30

Mã CP	Tên	Ngành	Tỷ trọng	Giá đóng cửa	Vốn hóa	PER	PBR	KLGD 3 tháng	SH Nước Ngoài	Cao 52 Tuần	Thấp 52 Tuần
		Đơn vị:	%	VND	Tỷ VND	x	x	'000 cp	%	VND	VND
CII	CTCP Đầu tư Hạ tầng Kỹ thuật TP.HCM	Công nghiệp	0.6%	22,400	5,552	66.6	1.1	343	53%	28,500	21,600
CTD	CTCP Xây dựng Coteccons	Công nghiệp	0.7%	105,200	8,035	6.1	1.0	128	46%	170,000	96,600
CTG	NH TMCP Công thương Việt Nam	Tài chính	1.0%	21,150	78,750	14.3	1.1	2,488	30%	28,300	17,700
DHG	CTCP Dược Hậu Giang	Chăm sóc sức khỏe	0.6%	105,500	13,794	25.1	4.6	23	54%	121,000	72,700
DPM	TCT CP Phân bón và Hóa chất Dầu khí	Nguyên vật liệu	0.4%	15,450	6,046	12.0	0.8	494	20%	23,700	14,650
EIB	NH TMCP Xuất nhập khẩu Việt Nam	Tài chính	3.1%	18,350	22,560	45.4	1.5	261	30%	19,100	13,100
FPT	CTCP FPT	CNTT	4.1%	46,600	31,608	11.5	2.4	1,168	49%	47,500	35,000
GAS	TCT Khí Việt Nam - Công ty Cổ phần	Dịch vụ tiện ích	1.6%	103,600	198,285	17.0	4.5	333	4%	125,000	70,000
GMD	CTCP Gemadept	Công nghiệp	1.1%	27,150	8,062	12.1	1.3	298	49%	29,900	23,000
HDB	NH TMCP Phát Triển TP.HCM	Tài chính	2.9%	26,250	25,751	9.1	1.6	1,413	24%	39,750	25,000
HPG	CTCP Tập đoàn Hòa Phát	Nguyên vật liệu	6.0%	22,300	61,572	7.5	1.5	3,884	39%	33,038	20,769
MBB	NH TMCP Quân đội	Tài chính	4.4%	21,300	45,015	7.1	1.3	2,163	20%	24,500	18,050
MSN	CTCP Tập đoàn Masan	Hàng tiêu dùng thiết yếu	6.4%	85,000	99,360	18.7	3.3	363	41%	97,200	71,000
MWG	CTCP Đầu tư Thế Giới Di Động	Hàng tiêu dùng không thiết yếu	4.4%	95,400	42,242	13.3	4.2	550	49%	98,252	75,002
NVL	CTCP Tập đoàn Đầu tư Địa ốc No Va	Bất động sản	3.2%	60,300	56,106	16.4	2.8	488	7%	74,700	49,700
PNJ	CTCP Vàng bạc Đá quý Phú Nhuận	Hàng tiêu dùng không thiết yếu	2.1%	74,500	16,589	15.5	4.1	474	49%	82,725	58,500
REE	CTCP Cơ điện Lạnh	Công nghiệp	0.9%	33,350	10,340	5.9	1.1	471	49%	37,550	29,150
ROS	CTCP Xây dựng FLC FAROS	Công nghiệp	0.8%	29,350	16,659	78.1	2.8	9,619	3%	45,500	29,000
SAB	TCT CP Bia - Rượu - Nước Giải khát Sài Gòn	Hàng tiêu dùng thiết yếu	3.2%	280,000	179,559	43.2	11.1	30	63%	285,000	193,800
SBT	CTCP Thành Thành Công - Biên Hòa	Hàng tiêu dùng thiết yếu	0.7%	17,150	9,006	22.8	1.5	1,310	6%	21,557	13,491
SSI	CTCP Chứng khoán SSI	Tài chính	1.3%	25,350	12,907	11.7	1.4	1,231	59%	33,800	24,450
STB	NH TMCP Sài Gòn Thương Tín	Tài chính	3.2%	11,400	20,562	9.2	0.8	2,853	14%	14,400	9,670
TCB	NH TMCP Kỹ thương Việt Nam	Tài chính	7.9%	21,350	74,652	8.8	1.4	1,755	23%	30,250	19,950
VCB	NH TMCP Ngoại thương Việt Nam	Tài chính	3.5%	72,600	269,265	16.6	3.7	675	24%	73,800	50,100
VHM	CTCP Vinhomes	Bất động sản	4.9%	86,000	288,058	19.1	6.7	860	15%	96,700	60,000
VIC	Tập đoàn Vingroup	Bất động sản	8.0%	116,700	390,471	89.6	6.6	463	15%	122,500	89,800
VJC	CTCP Hàng không Vietjet	Công nghiệp	5.7%	129,500	70,139	13.1	5.0	664	20%	158,000	107,300
VNM	CTCP Sữa Việt Nam	Hàng tiêu dùng thiết yếu	9.4%	126,200	219,764	23.6	7.8	694	59%	152,600	111,500
VPB	NH TMCP Việt Nam Thịnh Vượng	Tài chính	5.4%	19,400	47,661	7.2	1.3	1,697	23%	30,500	17,500
VRE	CTCP Vincom Retail	Bất động sản	2.5%	35,750	83,255	34.6	2.9	1,635	32%	39,950	26,700

Liên hệ

Trụ sở chính HCM

Tầng 3, Tòa nhà TNR
180-192 Nguyễn Công Trứ, Q1, TP.HCM
Tel: (+84 28) 3914 8585
Fax: (+84 28) 3821 6898

Phòng Khách hàng Định chế

Lâm Hạnh Uyên

Trưởng phòng Môi Giới Khách hàng Tổ chức
(+84 28) 3914 8585 (x1444)
uyen.lh@kisvn.vn

Khuyến cáo

Bản báo cáo này do **Công ty Cổ phần Chứng khoán KIS Việt Nam (KIS)** phát hành với sự đóng góp của các chuyên gia của KIS được nêu trong báo cáo. Báo cáo này được viết nhằm mục đích cung cấp thông tin cho khách hàng là các tổ chức đầu tư, các chuyên gia hoặc các khách hàng cá nhân của KIS tại Việt Nam.

Bản báo cáo này không nên và không được diễn giải như một đề nghị mua hoặc bán hoặc khuyến khích mua hoặc bán bất cứ khoản đầu tư nào. Khi xây dựng bản báo cáo này, chúng tôi hoàn toàn đã không cân nhắc về các mục tiêu đầu tư, tình hình tài chính hoặc các nhu cầu cụ thể của các nhà đầu tư. Cho nên khi đưa ra các quyết định đầu tư cho riêng mình các nhà đầu tư nên dựa vào ý kiến tư vấn của chuyên gia tư vấn tài chính độc lập của mình và tùy theo tình hình tài chính cá nhân, mục tiêu đầu tư và các quan điểm thích hợp khác trong từng hoàn cảnh.

Khi viết bản báo cáo này, chúng tôi dựa vào các nguồn thông tin công khai và các nguồn thông tin đáng tin cậy khác, và chúng tôi giả định các thông tin này là đầy đủ và chính xác, mặc dù chúng tôi không tiến hành xác minh độc lập các thông tin này. KIS không đưa ra, một cách ẩn ý hay rõ ràng, bất kỳ đảm bảo, cam kết hay khai trình nào và không chịu bất kỳ một trách nhiệm nào đối với tính chính xác và đầy đủ của những thông tin được đề cập đến trong báo cáo này.

Các nhận định, đánh giá và dự đoán trong báo cáo này được đưa ra dựa trên quan điểm chủ quan của chúng tôi vào thời điểm đưa ra báo cáo này và có thể thay đổi bất kỳ lúc nào mà không cần báo trước.

KIS có thể đã, đang và sẽ tiếp tục thực hiện các dịch vụ tư vấn đầu tư hoặc tiến hành các công việc kinh doanh khác cho các công ty được đề cập đến trong báo cáo này. Ngoài ra, KIS cũng như các nhân sự cấp cao, giám đốc và nhân viên của KIS có liên quan đến việc viết hay phát hành báo cáo này có thể đã, đang và sẽ mua hoặc bán có kỳ hạn chứng khoán hoặc chứng khoán phái sinh (bao gồm quyền chọn) của các công ty được đề cập trong báo cáo này, hoặc chứng khoán hay chứng khoán phái sinh của công ty có liên quan theo cách phù hợp hoặc không phù hợp với báo cáo và các ý kiến nêu trong báo cáo này. Vì thế, nhà đầu tư nên ý thức rằng KIS cũng như các nhân sự cấp cao, giám đốc và nhân viên của KIS có thể có xung đột lợi ích mà điều đó có thể ảnh hưởng đến nhận định.

Báo cáo này không được sao chụp, nhân bản hoặc xuất bản (toàn bộ hoặc từng phần) hoặc tiết lộ cho bất kỳ người nào khác mà không được sự chấp thuận bằng văn bản của KIS.