

**Lấp đầy Rising Window?**

- VN30F1907 đóng cửa không đổi ở mức 874 điểm khi tâm lý thị trường trở nên thận trọng.
- Sự tích lũy xuất hiện khi giá dao động quanh đường trung bình 20 kỳ.
- Các chỉ báo cho tín hiệu không đồng nhất do đó nhà đầu tư nên chờ tín hiệu xác nhận và đứng ngoài quan sát.
- Kháng cự quan trọng là vùng 884-888 điểm và hỗ trợ là Rising Window, vùng 867-876 điểm.

**Chiến lược đầu tư:** Long VN30F1907 nếu giá kiểm định và giữ được vùng 867-870 điểm. Mục tiêu là 884-888 điểm và dừng lỗ tại 865 điểm.

	Giá đóng cửa	+/-	+/- %	KLGD	KL Mở	Fair Value	Ngày thanh toán cuối cùng	Thời gian còn lại
	Đơn vị: Điểm	Điểm	%	hợp đồng	hợp đồng	Đơn vị: Điểm		ngày
<b>VN30 Index</b>	869.6	-3.3	-0.4%					
<b>VN30F1907</b>	874.0	0.0	0.0%	136,789	25,878	866	18/07/2019	17
<b>VN30F1908</b>	877.2	-2.7	-0.3%	358	232	868	15/08/2019	45
<b>VN30F1909</b>	883.9	-2.5	-0.3%	63	305	871	19/09/2019	80
<b>VN30F1912</b>	885.9	-1.8	-0.2%	139	283	877	19/12/2019	171

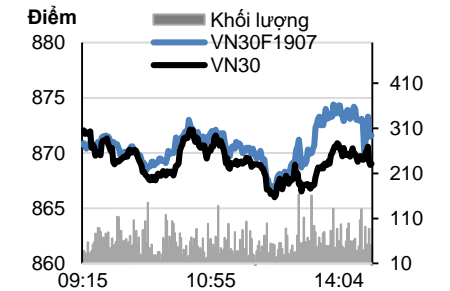
Nguồn: Bloomberg

**Thông kê 04/07/2019**

	Giờ	Ngày
<b>Ngắn hạn</b>	-	-
<b>Trung hạn</b>	-	↓
<b>Kháng cự 2</b>	900	915
<b>Kháng cự 1</b>	885	900
<b>Hỗ trợ 1</b>	870	865
<b>Hỗ trợ 2</b>	865	850

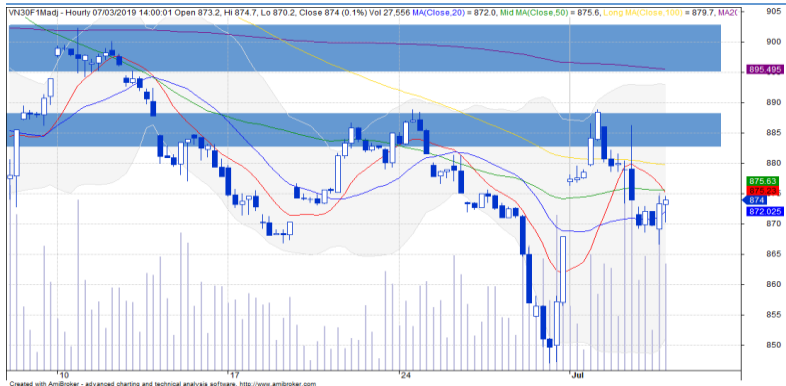
Nguồn: KIS

**Đồ thị trong phiên của VN30 & VN30F1905**



Nguồn: Bloomberg

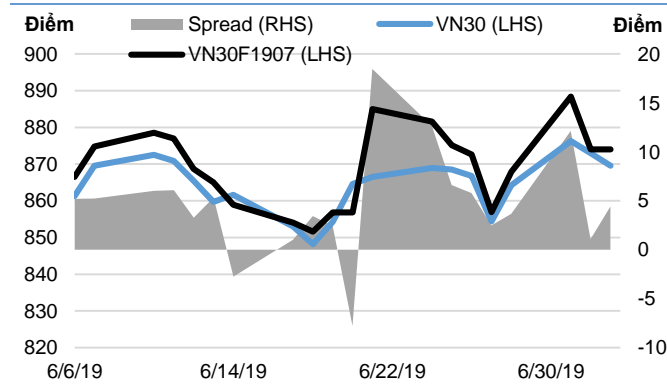
**Đồ thị nền theo giờ**



\*Điều chỉnh giá theo PP Proportional Adjustment

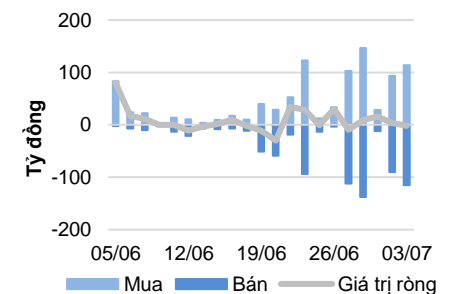
Nguồn: Fiinpro, KIS

**Basis spread**



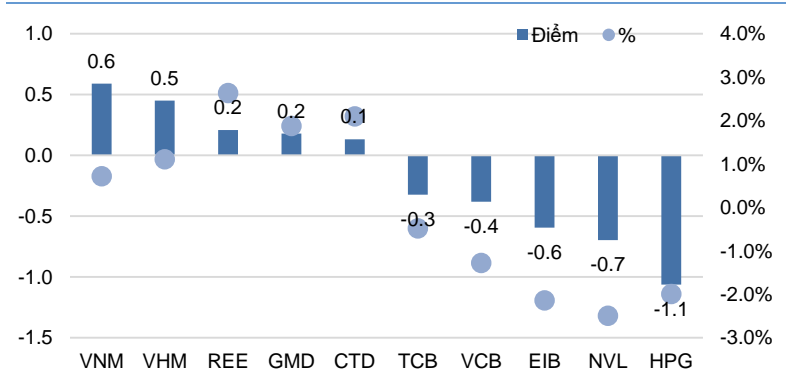
Nguồn: Bloomberg

**Giao dịch khối ngoại**



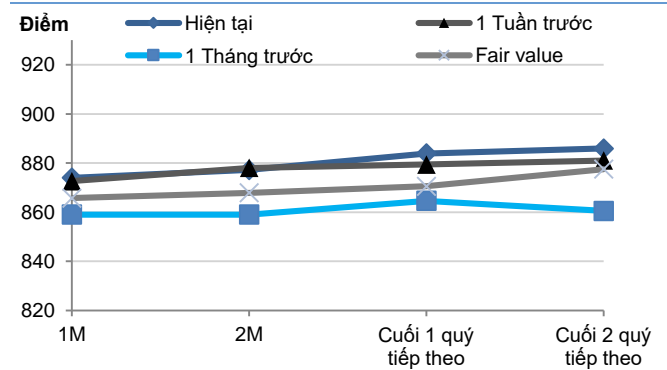
Nguồn: Fiinpro

**Top VN30 leaders và laggards**



Nguồn: Bloomberg

**Đường cong giá hợp đồng tương lai**



Nguồn: Bloomberg, KIS, Fiinpro

**Trần T.M Hiếu**  
 (+84 28) 3914 8585  
 (Ext: 1464)  
 hieu.ttm@kisvn.vn  
 www.kisvn.vn



DANH SÁCH CỔ PHIẾU CHỈ SỐ VN30

Mã CP	Tên	Ngành	Tỷ trọng	Giá đóng cửa	Vốn hóa	PER	PBR	KLGD 3 tháng	SH Nước Ngoài	Cao 52 Tuần	Thấp 52 Tuần
		Đơn vị:	%	VND	Tỷ VND	x	x	'000 cp	%	VND	VND
CII	CTCP Đầu tư Hạ tầng Kỹ thuật TP.HCM	Công nghiệp	0.6%	22,300	5,527	66.3	1.1	357	53%	28,500	21,600
CTD	CTCP Xây dựng Coteccons	Công nghiệp	0.7%	106,800	8,157	6.2	1.0	128	46%	170,000	96,600
CTG	NH TMCP Công thương Việt Nam	Tài chính	1.0%	21,050	78,378	14.2	1.1	2,505	30%	28,300	17,700
DHG	CTCP Dược Hậu Giang	Chăm sóc sức khỏe	0.6%	105,100	13,741	25.0	4.6	24	54%	121,000	72,700
DPM	TCT CP Phân bón và Hóa chất Dầu khí	Nguyên vật liệu	0.4%	15,250	5,968	11.8	0.8	485	21%	23,700	14,650
EIB	NH TMCP Xuất nhập khẩu Việt Nam	Tài chính	3.1%	18,300	22,499	45.3	1.5	271	30%	19,100	13,100
FPT	CTCP FPT	CNTT	4.2%	46,800	31,743	11.5	2.4	1,169	49%	47,500	35,000
GAS	TCT Khí Việt Nam - Công ty Cổ phần	Dịch vụ tiện ích	1.6%	103,000	197,137	16.9	4.5	344	4%	125,000	70,000
GMD	CTCP Gemadept	Công nghiệp	1.1%	27,100	8,047	12.1	1.3	273	49%	29,900	23,000
HDB	NH TMCP Phát Triển TP.HCM	Tài chính	3.0%	26,300	25,800	9.1	1.7	1,411	25%	39,750	25,000
HPG	CTCP Tập đoàn Hòa Phát	Nguyên vật liệu	6.0%	22,150	61,158	7.5	1.5	3,817	39%	33,038	20,769
MBB	NH TMCP Quân đội	Tài chính	4.4%	21,000	44,381	7.0	1.3	2,189	20%	24,500	18,050
MSN	CTCP Tập đoàn Masan	Hàng tiêu dùng thiết yếu	6.4%	84,500	98,776	18.6	3.3	363	41%	97,200	71,000
MWG	CTCP Đầu tư Thế Giới Di Động	Hàng tiêu dùng không thiết yếu	4.5%	95,600	42,330	13.4	4.2	534	49%	98,252	74,702
NVL	CTCP Tập đoàn Đầu tư Địa ốc No Va	Bất động sản	3.1%	58,700	54,617	15.9	2.8	484	7%	74,700	49,700
PNJ	CTCP Vàng bạc Đá quý Phú Nhuận	Hàng tiêu dùng không thiết yếu	2.2%	73,700	16,411	15.3	4.1	470	49%	82,725	56,250
REE	CTCP Cơ điện Lạnh	Công nghiệp	0.9%	33,050	10,247	5.8	1.1	430	49%	37,550	29,150
ROS	CTCP Xây dựng FLC FAROS	Công nghiệp	0.8%	29,400	16,687	78.3	2.8	9,439	3%	45,500	29,000
SAB	TCT CP Bia - Rượu - Nước Giải khát Sài Gòn	Hàng tiêu dùng thiết yếu	3.2%	276,000	176,994	42.6	11.0	30	63%	285,000	193,800
SBT	CTCP Thành Thành Công - Biên Hòa	Hàng tiêu dùng thiết yếu	0.7%	17,150	9,006	22.8	1.5	1,301	6%	21,557	13,491
SSI	CTCP Chứng khoán SSI	Tài chính	1.2%	24,850	12,653	11.5	1.4	1,211	59%	33,800	24,450
STB	NH TMCP Sài Gòn Thương Tín	Tài chính	3.2%	11,350	20,471	9.1	0.8	2,829	14%	14,400	9,670
TCB	NH TMCP Kỹ thương Việt Nam	Tài chính	7.8%	20,800	72,729	8.6	1.4	1,694	23%	30,250	19,950
VCB	NH TMCP Ngoại thương Việt Nam	Tài chính	3.4%	69,600	258,138	15.9	3.5	660	24%	73,800	50,100
VHM	CTCP Vinhomes	Bất động sản	4.7%	82,000	274,660	18.2	6.4	812	15%	96,700	60,000
VIC	Tập đoàn Vingroup	Bất động sản	8.0%	115,400	386,121	88.6	6.5	478	15%	122,500	89,800
VJC	CTCP Hàng không Vietjet	Công nghiệp	5.7%	128,500	69,597	13.0	5.0	667	20%	158,000	107,300
VNM	CTCP Sửa Việt Nam	Hàng tiêu dùng thiết yếu	9.5%	126,000	219,415	23.6	7.7	704	59%	152,600	111,500
VPB	NH TMCP Việt Nam Thịnh Vượng	Tài chính	5.4%	19,200	47,170	7.1	1.3	1,735	23%	30,500	17,500
VRE	CTCP Vincom Retail	Bất động sản	2.5%	34,300	79,878	33.2	2.8	1,690	32%	39,950	26,700

## Liên hệ

### Trụ sở chính HCM

Tầng 3, Tòa nhà TNR  
180-192 Nguyễn Công Trứ, Q1, TP.HCM  
Tel: (+84 28) 3914 8585  
Fax: (+84 28) 3821 6898

### Phòng Khách hàng Định chế

#### Lâm Hạnh Uyên

Trưởng phòng Môi Giới Khách hàng Tổ chức  
(+84 28) 3914 8585 (x1444)  
uyen.lh@kisvn.vn

## Khuyến cáo

Bản báo cáo này do **Công ty Cổ phần Chứng khoán KIS Việt Nam (KIS)** phát hành với sự đóng góp của các chuyên gia của KIS được nêu trong báo cáo. Báo cáo này được viết nhằm mục đích cung cấp thông tin cho khách hàng là các tổ chức đầu tư, các chuyên gia hoặc các khách hàng cá nhân của KIS tại Việt Nam.

Bản báo cáo này không nên và không được diễn giải như một đề nghị mua hoặc bán hoặc khuyến khích mua hoặc bán bất cứ khoản đầu tư nào. Khi xây dựng bản báo cáo này, chúng tôi hoàn toàn đã không cân nhắc về các mục tiêu đầu tư, tình hình tài chính hoặc các nhu cầu cụ thể của các nhà đầu tư. Cho nên khi đưa ra các quyết định đầu tư cho riêng mình các nhà đầu tư nên dựa vào ý kiến tư vấn của chuyên gia tư vấn tài chính độc lập của mình và tùy theo tình hình tài chính cá nhân, mục tiêu đầu tư và các quan điểm thích hợp khác trong từng hoàn cảnh.

Khi viết bản báo cáo này, chúng tôi dựa vào các nguồn thông tin công khai và các nguồn thông tin đáng tin cậy khác, và chúng tôi giả định các thông tin này là đầy đủ và chính xác, mặc dù chúng tôi không tiến hành xác minh độc lập các thông tin này. KIS không đưa ra, một cách ẩn ý hay rõ ràng, bất kỳ đảm bảo, cam kết hay khai trình nào và không chịu bất kỳ một trách nhiệm nào đối với tính chính xác và đầy đủ của những thông tin được đề cập đến trong báo cáo này.

Các nhận định, đánh giá và dự đoán trong báo cáo này được đưa ra dựa trên quan điểm chủ quan của chúng tôi vào thời điểm đưa ra báo cáo này và có thể thay đổi bất kỳ lúc nào mà không cần báo trước.

KIS có thể đã, đang và sẽ tiếp tục thực hiện các dịch vụ tư vấn đầu tư hoặc tiến hành các công việc kinh doanh khác cho các công ty được đề cập đến trong báo cáo này. Ngoài ra, KIS cũng như các nhân sự cấp cao, giám đốc và nhân viên của KIS có liên quan đến việc viết hay phát hành báo cáo này có thể đã, đang và sẽ mua hoặc bán có kỳ hạn chứng khoán hoặc chứng khoán phái sinh (bao gồm quyền chọn) của các công ty được đề cập trong báo cáo này, hoặc chứng khoán hay chứng khoán phái sinh của công ty có liên quan theo cách phù hợp hoặc không phù hợp với báo cáo và các ý kiến nêu trong báo cáo này. Vì thế, nhà đầu tư nên ý thức rằng KIS cũng như các nhân sự cấp cao, giám đốc và nhân viên của KIS có thể có xung đột lợi ích mà điều đó có thể ảnh hưởng đến nhận định.

Báo cáo này không được sao chụp, nhân bản hoặc xuất bản (toàn bộ hoặc từng phần) hoặc tiết lộ cho bất kỳ người nào khác mà không được sự chấp thuận bằng văn bản của KIS.