

Tin doanh nghiệp

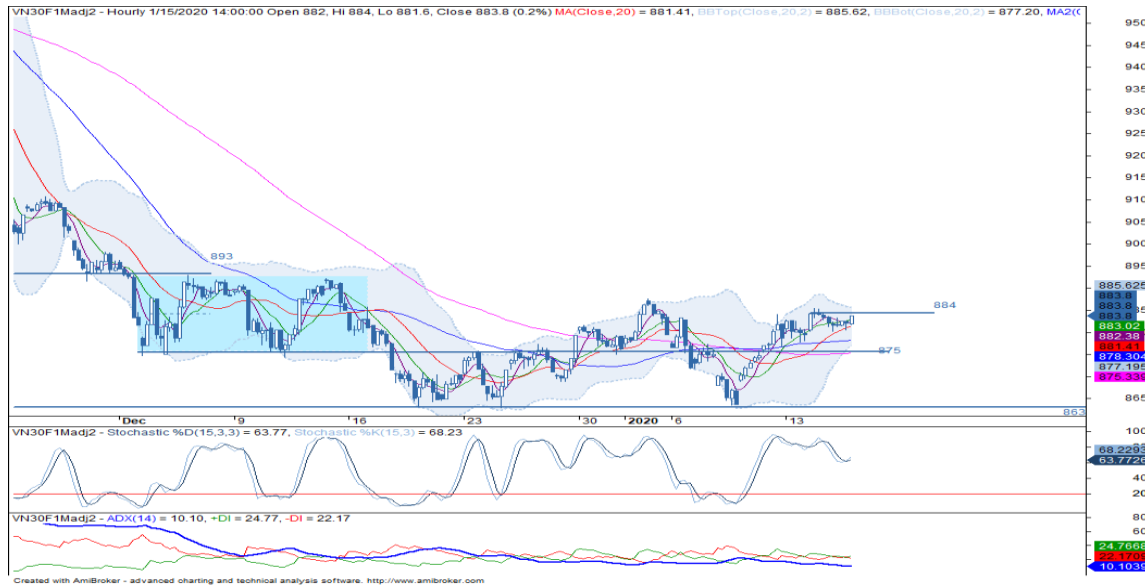
- VPB: IFC sẽ cung cấp gói tài trợ trị giá 212,5 triệu USD cho VPB. Khoản tài trợ này sẽ giúp VPBank mở rộng cho vay cho các doanh nghiệp vừa và nhỏ (SME), đặc biệt tăng cường tài trợ các dự án thân thiện với khí hậu. Khoản tài trợ kỳ hạn 5 năm bao gồm 50 triệu USD từ IFC, 37,5 triệu USD từ Chương trình Danh mục Đồng Cấp vốn (MCPV) do IFC quản lý; và 125 triệu USD vay hợp vốn từ Ngân hàng Truyền thông Trung Quốc; Ngân hàng Công thương Trung Quốc; Ngân hàng KEB Hana Hàn Quốc, Ngân hàng Kiatnakin Thái Lan, Quỹ Đầu tư thuộc Ngân hàng Tài thiết Đức (Deutsche Investitions- und Entwicklungesellschaft mbH) và Ngân hàng Đầu tư Quốc tế IIB. (saigondautu.com.vn)

Diễn biến thị trường: Tích lũy trong biên độ hẹp

- Thông tin chỉ số VN30:** Chỉ số VN30 tăng nhẹ 0.07%, đóng cửa ở mức 885.36 điểm với chỉ 8 mã tăng. Cụ thể, top 5 mã tăng mạnh nhất phiên trước là VPB (+2.4%), BID (+1.8%), PNJ (+1.2%), HPG (+0.6%) và CTG (+0.4%). Với bộ 5 tỉ trọng cao nhất VN30, VNM, VJC, VIC và TCB đóng cửa ở mức tham chiếu. Ở chiều ngược lại, ROS (-6.6%), VRE (-1.6%), GAS (-0.9%), HDB (-0.9%) và GMD (-0.7%) là những mã giảm mạnh nhất trên VN30. Về giao dịch khối ngoại, hoạt động mua vẫn chiếm ưu thế, ghi nhận giá trị mua ròng ở mức 33 tỷ đồng, tập trung trên lĩnh vực Nguyên vật liệu và Tiêu dùng thiết yếu. Cụ thể, với lĩnh vực Nguyên vật liệu, HPG được mua mạnh trong khi Tiêu dùng thiết yếu tập trung trên VNM, SAB và MSN. Ở chiều ngược lại, Tài chính bị bán mạnh nhất trên VN30, tập trung trên VCB với giá trị bán ròng lên đến 34 tỷ đồng.
- Góc nhìn kỹ thuật:** VN30F2001 duy trì dao động trong biên độ hẹp, tăng 1.5 điểm trong phiên trước. Cụ thể, trên đồ thị ngày, hợp đồng này đóng cửa trên MA5 với tín hiệu cắt lên từ stochastic, đà tăng trung hạn vẫn duy trì. Trên đồ thị giờ, nến doji tại ngưỡng 884 điểm đóng vai trò quyết định cho sự tiếp tục của xu hướng tăng. Đáng chú ý, VN30F2001 sẽ đáo hạn vào 16/01/2020, biến động bất thường có thể xảy ra, do vậy, traders nên chốt lời nhanh và đừng lỗ nghiêm ngặt.

Chiến lược đầu tư: Mua VN30F2001 tại 884.5 điểm, mục tiêu tại 893 điểm và dừng lỗ tại 879.5 điểm.

Đồ thị nền theo giờ



*Điều chỉnh giá theo PP Proportional Adjustment
 Nguồn: Fiiipro, KIS

Lê Hải Đăng

BP Chiến lược – Chuyên viên phân tích

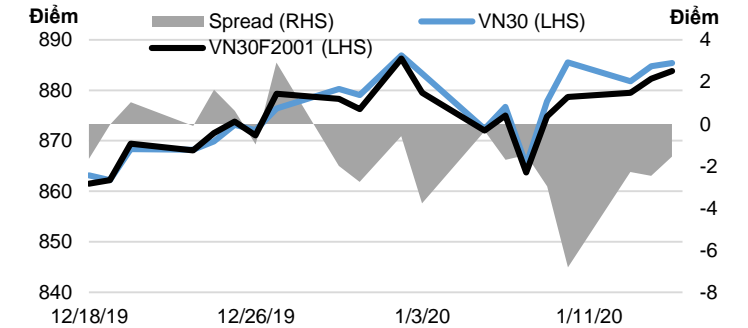
(+84 28) 3914 8585 - Ext: 1471

dang.lh@kisvn.vn

	Giá đóng cửa	+/- %	KLGD	KL Mở	Fair Value	Ngày thanh toán
	Điểm	%	hợp đồng	hợp đồng	Điểm	
VN30 Index	885.4	0.1%				
VN30F2001	883.8	0.2%	59,791	12,917	885	16/01/20
VN30F2002	883.2	0.0%	1,547	1,459	887	20/02/20
VN30F2003	885.5	0.1%	28	189	887	19/03/20
VN30F2006	889.3	0.0%	12	217	891	18/06/20

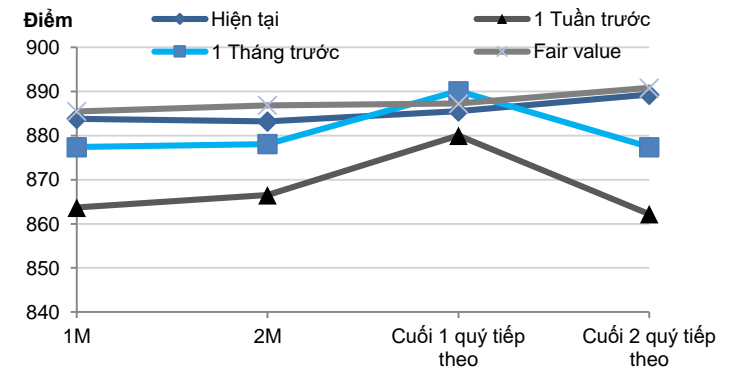
Nguồn: Bloomberg

Basis spread



Nguồn: Bloomberg

Đường cong giá hợp đồng tương lai



Nguồn: Bloomberg, KIS, Fiiipro

DANH SÁCH CỔ PHIẾU CHỈ SỐ VN30

Mã CP	Tên	Ngành	Vốn hóa	Tỷ trọng	Giá đóng cửa	% ngày	PER	PBR	KLGD 3 tháng	SH Nước Ngoài	Cao 52 Tuần	Thấp 52 Tuần
		Đơn vị:	Tỷ VND	%	VND	%	x	x	'000 cp	%	VND	VND
BID	NHTMCP Đầu tư và Phát triển Việt Nam	Tài chính	205,123	1.6%	51,000	1.80%	24.2	3.1	844	18%	52,000	30,550
BVH	Tập đoàn Bảo Việt	Tài chính	48,919	0.8%	65,900	-0.15%	34.9	2.9	170	30%	98,500	65,000
CTD	CTCP Xây dựng Coteccons	Công nghiệp	3,773	0.3%	49,450	-0.30%	5.0	0.5	80	47%	156,300	47,750
CTG	NHTMCP Công thương Việt Nam	Tài chính	87,872	1.1%	23,600	0.43%	14.4	1.2	3,517	29%	24,000	18,200
DPM	Tổng CTCP Phân bón và Hóa chất Dầu khí	Nguyên vật liệu	4,990	0.3%	12,750	-0.39%	19.6	0.6	291	19%	23,700	12,350
EIB	NHTMCP Xuất nhập khẩu Việt Nam	Tài chính	22,130	2.9%	18,000	0.00%	34.8	1.4	117	30%	19,100	14,200
FPT	CTCP FPT	CNTT	38,662	4.8%	57,000	0.00%	12.2	2.8	1,477	49%	61,300	37,727
GAS	Tổng Công ty Khí Việt Nam - CTCP	Dịch vụ tiện ích	179,911	1.4%	94,000	-0.95%	16.0	4.0	279	4%	114,900	87,500
GMD	CTCP Gemadep	Công nghiệp	6,339	0.8%	21,350	-0.70%	11.0	1.0	259	49%	29,150	20,750
HDB	NHTMCP Phát Triển Thành phố Hồ Chí Minh	Tài chính	26,713	3.0%	27,750	-0.89%	9.6	1.7	1,683	23%	32,350	24,450
HPG	CTCP Tập đoàn Hòa Phát	Nguyên vật liệu	69,441	6.5%	25,150	0.60%	10.0	1.5	5,548	38%	27,385	20,300
MBB	NHTMCP Quân đội	Tài chính	49,886	4.6%	21,450	-0.23%	6.6	1.3	4,013	20%	23,900	17,593
MSN	CTCP Tập đoàn Masan	TD thiết yếu	66,045	4.1%	56,500	-0.18%	12.5	2.0	920	39%	92,000	50,200
MWG	CTCP Đầu tư Thế Giới Di Động	TD không thiết yếu	51,666	5.1%	114,000	0.09%	13.7	4.5	625	49%	129,500	80,600
NVL	CTCP Tập đoàn Đầu tư Địa ốc No Va	Bất động sản	53,325	3.2%	55,000	-0.72%	17.3	2.5	363	7%	65,100	53,900
PNJ	CTCP Vàng bạc Đá quý Phú Nhuận	TD không thiết yếu	20,267	2.5%	90,000	1.24%	18.6	4.9	501	49%	90,600	66,900
REE	CTCP Cơ điện Lạnh	Công nghiệp	11,022	0.9%	35,550	-0.70%	6.3	1.1	701	49%	40,150	30,750
ROS	CTCP Xây dựng FLC FAROS	Công nghiệp	6,385	0.4%	11,250	-6.64%	32.4	1.1	25,404	4%	35,750	10,550
SAB	Tổng CTCP Bia - Rượu - Nước Giải khát Sài Gòn	TD thiết yếu	150,060	2.6%	234,000	0.43%	31.8	8.4	31	63%	291,000	221,000
SBT	CTCP Thành Thành Công - Biên Hòa	TD thiết yếu	10,972	0.9%	18,700	0.27%	42.5	1.5	1,220	6%	21,500	15,400
SSI	CTCP Chứng khoán SSI	Tài chính	9,348	0.9%	18,400	0.00%	10.4	1.0	1,391	55%	29,600	17,550
STB	NHTMCP Sài Gòn Thương Tín	Tài chính	18,487	2.9%	10,250	-0.49%	6.6	0.7	2,876	12%	13,200	9,750
TCB	NHTMCP Kỹ thương Việt Nam	Tài chính	80,153	8.1%	22,900	0.00%	8.6	1.4	1,578	22%	28,200	19,900
VCB	NHTMCP Ngoại thương Việt Nam	Tài chính	331,203	4.1%	89,300	-0.11%	16.9	4.1	637	24%	92,500	54,500
VHM	CTCP Vinhomes	Bất động sản	283,885	5.0%	86,300	0.00%	16.3	5.4	1,311	15%	102,300	76,300
VIC	Tập đoàn Vingroup - CTCP	Bất động sản	388,980	8.1%	115,000	0.00%	72.4	4.9	391	15%	126,500	98,800
VJC	CTCP Hàng không Vietjet	Công nghiệp	76,480	5.9%	146,000	0.00%	14.8	5.6	440	20%	148,800	107,300
VNM	CTCP Sữa Việt Nam	TD thiết yếu	205,134	9.2%	117,800	0.00%	21.3	7.5	980	59%	152,600	116,000
VPB	NHTMCP Việt Nam Thịnh Vượng	Tài chính	52,777	5.7%	21,650	2.36%	6.5	1.3	2,026	23%	22,800	17,500
VRE	CTCP Vincom Retail	Bất động sản	75,441	2.4%	33,200	-1.63%	32.1	2.7	3,144	33%	39,950	27,550

Liên hệ

Trụ sở chính

Tầng 3, Tòa nhà TNR,
180-192 Nguyễn Công Trứ, Quận 1, TP.HCM.
ĐT: (+84 28) 3914 8585
Fax: (+84 28) 3821 6899

PGD Phạm Ngọc Thạch

Lầu 03, 62A Phạm Ngọc Thạch,
Quận 3, Tp. Hồ Chí Minh
Điện thoại: (+84 28) 7108 1188
Fax: (+84 28) 3820 9229

Chi nhánh Hà Nội

Lầu 06, Tòa nhà CTM,
299 Cầu Giấy, Quận Cầu Giấy, Hà Nội
Điện thoại: (+84 24) 3974 4448
Fax : (+84 24) 3974 4501

PGD Bà Triệu

Lầu 06, 74 Bà Triệu, P. Hàng Bài,
Quận Hoàn Kiếm, Hà Nội
Điện thoại: (+84 24) 7106 3555
Fax: (+84 24) 3632 0809

PGD Láng Hạ

P.504A, Lầu 05, Tòa nhà TĐL,
22 Láng Hạ, Quận Đống Đa, Hà Nội
Điện thoại: (+84 24) 7108 1188
Fax : (+84 24) 3244 4150

Phòng Phân tích

Hoàng Huy

Trưởng phòng Phân tích
(+84 28) 3914 8585 (x1450)
huy.hoang@kisvn.vn

Phòng Môi Giới Khách hàng Tổ chức

Lâm Hạnh Uyên

Trưởng phòng Môi Giới Khách hàng Tổ chức
(+84 28) 3914 8585 (x1444)
uyen.lh@kisvn.vn

Khuyến cáo

Bản báo cáo này do **Công ty Cổ phần Chứng khoán KIS Việt Nam (KIS)** phát hành với sự đóng góp của các chuyên gia của KIS được nêu trong báo cáo. Báo cáo này được viết nhằm mục đích cung cấp thông tin cho khách hàng là các tổ chức đầu tư, các chuyên gia hoặc các khách hàng cá nhân của KIS tại Việt Nam.

Bản báo cáo này không nên và không được diễn giải như một đề nghị mua hoặc bán hoặc khuyến khích mua hoặc bán bất cứ khoản đầu tư nào. Khi xây dựng bản báo cáo này, chúng tôi hoàn toàn đã không cân nhắc về các mục tiêu đầu tư, tình hình tài chính hoặc các nhu cầu cụ thể của các nhà đầu tư. Cho nên khi đưa ra các quyết định đầu tư cho riêng mình các nhà đầu tư nên dựa vào ý kiến tư vấn của chuyên gia tư vấn tài chính độc lập của mình và tùy theo tình hình tài chính cá nhân, mục tiêu đầu tư và các quan điểm thích hợp khác trong từng hoàn cảnh.

Khi viết bản báo cáo này, chúng tôi dựa vào các nguồn thông tin công khai và các nguồn thông tin đáng tin cậy khác, và chúng tôi giả định các thông tin này là đầy đủ và chính xác, mặc dù chúng tôi không tiến hành xác minh độc lập các thông tin này. KIS không đưa ra, một cách ẩn ý hay rõ ràng, bất kỳ đảm bảo, cam kết hay khai trình nào và không chịu bất kỳ một trách nhiệm nào đối với tính chính xác và đầy đủ của những thông tin được đề cập đến trong báo cáo này.

Các nhận định, đánh giá và dự đoán trong báo cáo này được đưa ra dựa trên quan điểm chủ quan của chúng tôi vào thời điểm đưa ra báo cáo này và có thể thay đổi bất kỳ lúc nào mà không cần báo trước.

KIS có thể đã, đang và sẽ tiếp tục thực hiện các dịch vụ tư vấn đầu tư hoặc tiến hành các công việc kinh doanh khác cho các công ty được đề cập đến trong báo cáo này. Ngoài ra, KIS cũng như các nhân sự cấp cao, giám đốc và nhân viên của KIS có liên quan đến việc viết hay phát hành báo cáo này có thể đã, đang và sẽ mua hoặc bán có kỳ hạn chứng khoán hoặc chứng khoán phái sinh (bao gồm quyền chọn) của các công ty được đề cập trong báo cáo này, hoặc chứng khoán hay chứng khoán phái sinh của công ty có liên quan theo cách phù hợp hoặc không phù hợp với báo cáo và các ý kiến nêu trong báo cáo này. Vì thế, nhà đầu tư nên ý thức rằng KIS cũng như các nhân sự cấp cao, giám đốc và nhân viên của KIS có thể có xung đột lợi ích mà điều đó có thể ảnh hưởng đến nhận định.

Báo cáo này không được sao chụp, nhân bản hoặc xuất bản (toàn bộ hoặc từng phần) hoặc tiết lộ cho bất kỳ người nào khác mà không được sự chấp thuận bằng văn bản của KIS.