

**Tin doanh nghiệp**

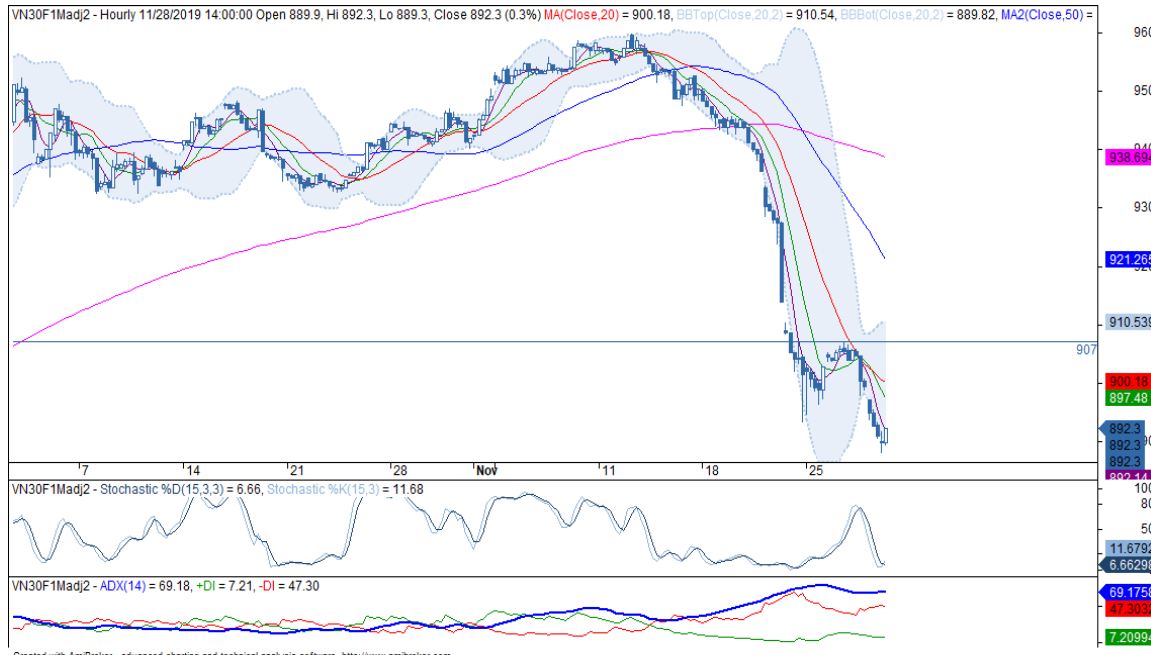
- HDB: Hội đồng quản trị HDBank (HOSE: HDB) vừa chấp thuận chủ trương phát hành tối đa 3,000 tỷ đồng trái phiếu cho nhà đầu tư, đây là lần phát hành trái phiếu thứ 4 trong năm 2019.
- MBB: Tổng công ty 28 sẽ bán 1.8 triệu cổ phiếu Ngân hàng Thương mại Cổ phần Quân đội (HOSE: MBB) theo phương thức khớp lệnh hoặc thỏa thuận trong quý 4 năm 2019, đây là loại cổ phiếu phổ thông với giá khởi điểm không thấp hơn 22,609 đồng/ cổ phiếu.
- MWG: Thông qua phương án phát hành hơn 10.6 triệu cổ phiếu ESOP, trong đó, MWG sẽ phát hành mới 9.8 triệu cổ phiếu và dùng hơn 850,000 cổ phiếu quỹ hiện có.

**Diễn biến thị trường: Bước vào giai đoạn tích lũy ngắn hạn**

- **Thông tin chỉ số VN30:** Nhà đầu tư nước ngoài tiếp tục duy trì hoạt động mua ròng trên các mã thuộc chỉ số VN30 trong ngày giao dịch trước. Cụ thể, HPG thu hút lực mua mạnh nhất với giá trị mua ròng lên đến 22 tỷ đồng, tiếp đến là VJC và VHM. Ở chiều ngược lại, STB và SSI vẫn tiếp tục bị bán ròng nhưng áp lực bán có dấu hiệu giảm so với ngày trước đó. Đáng chú ý, VIC đã bị bán trở lại sau phiên mua ròng vào 28/11.
- **Góc nhìn kỹ thuật:** VN30F1912 phá vỡ ngưỡng hỗ trợ 893 điểm và khả năng cao sẽ kiểm định lại vùng 890 điểm trong thời gian tới. Tuy nhiên, mẫu nến doji xuất hiện trên đồ thị giờ cùng với mẫu nến tăng liền kề sau đó, tín hiệu cho giai đoạn phục hồi ngắn hạn. Cụ thể, giai đoạn phục hồi sẽ kết thúc tại vùng 893-895 điểm và breakdown tại vùng 890 điểm sẽ xác nhận cho sự tiếp tục của xu hướng giảm. Trong trường hợp xu hướng giảm đang kéo dài, nhà đầu tư nên đợi tín hiệu breakdown tại vùng 890 điểm để mở vị thế bán.

**Chiến lược đầu tư:** Bán hợp đồng này tại 888 điểm, mục tiêu tại 880 điểm và dừng lỗ tại 892 điểm.

**Đồ thị nến theo giờ**



\*Điều chỉnh giá theo PP Proportional Adjustment  
 Nguồn: Fiinpro, KIS

**Lê Hải Đăng**

**BP Chiến lược – Chuyên viên phân tích**

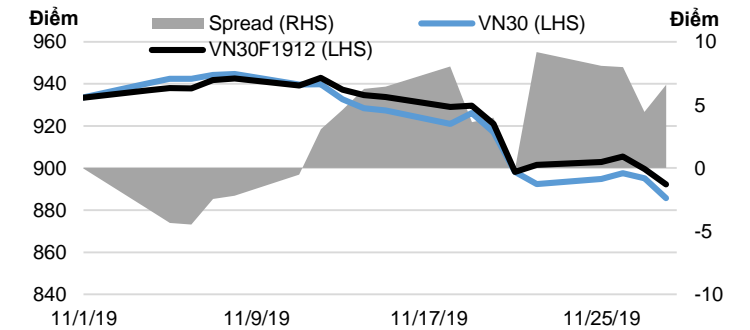
(+84 28) 3914 8585 - Ext: 1471

dang.lh@kisvn.vn

	Giá đóng cửa	+/- %	KLGD	KL Mở	Fair Value	Ngày thanh toán
	Điểm	%	hợp đồng	hợp đồng	Điểm	
<b>VN30 Index</b>	885.7	-1.0%				
<b>VN30F1912</b>	892.3	-0.8%	81,160	18,297	896	19/12/19
<b>VN30F2001</b>	892.0	-0.9%	301	311	897	16/01/20
<b>VN30F2003</b>	895.5	-0.9%	137	92	901	19/03/20
<b>VN30F2006</b>	898.6	-0.8%	100	157	906	18/06/20

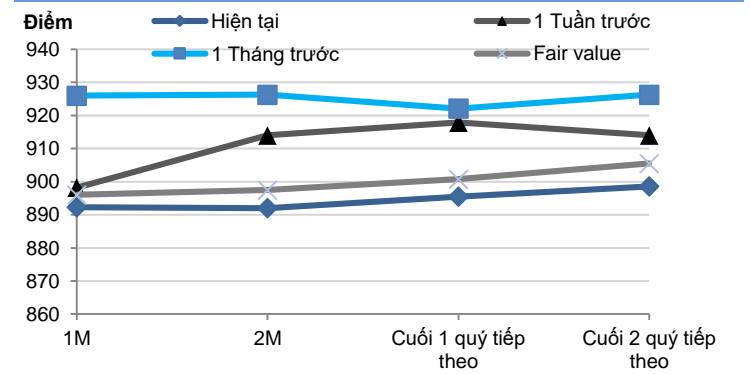
Nguồn: Bloomberg

**Basis spread**



Nguồn: Bloomberg

**Đường cong giá hợp đồng tương lai**



Nguồn: Bloomberg, KIS, Fiinpro

DANH SÁCH CỔ PHIẾU CHỈ SỐ VN30

Mã CP	Tên	Ngành	Vốn hóa	Tỷ trọng	Giá đóng cửa	% ngày	PER	PBR	KLGD 3 tháng	SH Nước Ngoài	Cao 52 Tuần	Thấp 52 Tuần
		Đơn vị:	Tỷ VND	%	VND	%	x	x	'000 cp	%	VND	VND
BID	NHTMCP Đầu tư và Phát triển Việt Nam	Tài chính	163,495	1.1%	40,650	-0.37%	19.3	2.5	1,055	21%	43,000	30,550
BVH	Tập đoàn Bảo Việt	Tài chính	49,132	0.8%	70,100	-1.27%	37.1	3.1	172	25%	104,000	69,900
CTD	CTCP Xây dựng Coteccons	Công nghiệp	4,883	0.3%	64,000	-3.47%	6.5	0.6	59	48%	162,000	64,000
CTG	NHTMCP Công thương Việt Nam	Tài chính	76,144	1.0%	20,450	-2.85%	12.5	1.0	2,889	29%	24,400	17,700
DPM	Tổng CTCP Phân bón và Hóa chất Dầu khí	Nguyên vật liệu	5,048	0.3%	12,900	-1.15%	19.9	0.6	375	19%	23,700	12,600
EIB	NHTMCP Xuất nhập khẩu Việt Nam	Tài chính	21,023	2.8%	17,100	0.59%	33.1	1.3	116	30%	19,100	13,350
FPT	CTCP FPT	CNTT	37,983	4.7%	56,000	-1.75%	11.9	2.8	1,747	49%	61,300	36,818
GAS	Tổng Công ty Khí Việt Nam - CTCP	Dịch vụ tiện ích	192,926	1.5%	100,800	-1.18%	17.1	4.2	303	4%	114,900	82,400
GMD	CTCP Gemadep	Công nghiệp	7,082	0.9%	23,850	-0.63%	12.2	1.1	420	49%	29,600	23,800
HDB	NHTMCP Phát Triển Thành phố Hồ Chí Minh	Tài chính	25,653	2.8%	26,150	-3.15%	9.0	1.6	1,852	24%	32,350	24,450
HPG	CTCP Tập đoàn Hòa Phát	Nguyên vật liệu	62,400	5.8%	22,600	0.00%	8.9	1.4	4,730	38%	27,577	20,300
MBB	NHTMCP Quân đội	Tài chính	51,398	4.7%	22,100	-2.21%	6.8	1.3	4,785	20%	23,900	16,713
MSN	CTCP Tập đoàn Masan	TD thiết yếu	81,242	5.1%	69,500	-2.11%	15.4	2.4	483	40%	92,000	68,600
MWG	CTCP Đầu tư Thế Giới Di Động	TD không thiết yếu	48,253	4.9%	109,000	-3.71%	13.1	4.3	714	49%	129,500	80,600
NVL	CTCP Tập đoàn Đầu tư Địa ốc No Va	Bất động sản	52,756	3.3%	56,700	0.35%	17.8	2.6	415	7%	69,500	53,700
PNJ	CTCP Vàng bạc Đá quý Phú Nhuận	TD không thiết yếu	18,050	2.3%	81,100	-1.46%	16.8	4.4	493	49%	89,300	64,800
REE	CTCP Cơ điện Lạnh	Công nghiệp	11,131	1.0%	35,900	-0.97%	6.4	1.1	932	49%	40,150	29,450
ROS	CTCP Xây dựng FLC FAROS	Công nghiệp	14,105	0.9%	24,850	-0.60%	71.6	2.4	21,704	3%	43,500	24,350
SAB	Tổng CTCP Bia - Rượu - Nước Giải khát Sài Gòn	TD thiết yếu	147,495	2.5%	230,000	-0.22%	31.2	8.2	23	63%	291,000	230,000
SBT	CTCP Thành Thành Công - Biên Hòa	TD thiết yếu	10,972	0.9%	18,700	0.00%	42.5	1.5	1,282	6%	21,500	15,400
SSI	CTCP Chứng khoán SSI	Tài chính	10,085	0.9%	19,850	0.00%	11.2	1.0	1,740	56%	30,000	19,750
STB	NHTMCP Sài Gòn Thương Tín	Tài chính	18,217	2.8%	10,100	0.00%	6.5	0.7	3,532	13%	13,200	10,000
TCB	NHTMCP Kỹ thương Việt Nam	Tài chính	80,153	8.1%	22,900	-1.93%	8.6	1.4	2,039	22%	29,150	19,900
VCB	NHTMCP Ngoại thương Việt Nam	Tài chính	316,367	3.9%	85,300	-1.16%	16.2	3.9	762	24%	92,500	51,000
VHM	CTCP Vinhomes	Bất động sản	306,815	5.3%	91,600	-1.51%	20.3	7.1	908	15%	102,300	70,900
VIC	Tập đoàn Vingroup - CTCP	Bất động sản	387,125	8.1%	115,700	0.09%	72.8	5.0	379	15%	126,500	95,300
VJC	CTCP Hàng không Vietjet	Công nghiệp	75,747	5.9%	144,600	0.63%	14.7	5.6	540	20%	147,100	107,300
VNM	CTCP Sữa Việt Nam	TD thiết yếu	212,622	9.6%	122,100	0.00%	22.1	7.8	1,004	59%	152,600	117,300
VPB	NHTMCP Việt Nam Thịnh Vượng	Tài chính	48,255	5.3%	20,050	-1.72%	6.0	1.2	2,714	23%	23,000	17,500
VRE	CTCP Vincom Retail	Bất động sản	78,015	2.4%	33,500	-1.33%	32.4	2.7	3,088	33%	39,950	26,700

## Liên hệ

### Trụ sở chính

Tầng 3, Tòa nhà TNR,  
180-192 Nguyễn Công Trứ, Quận 1, TP.HCM.  
ĐT: (+84 28) 3914 8585  
Fax: (+84 28) 3821 6899

### PGD Phạm Ngọc Thạch

Lầu 03, 62A Phạm Ngọc Thạch,  
Quận 3, Tp. Hồ Chí Minh  
Điện thoại: (+84 28) 7108 1188  
Fax: (+84 28) 3820 9229

### Chi nhánh Hà Nội

Lầu 06, Tòa nhà CTM,  
299 Cầu Giấy, Quận Cầu Giấy, Hà Nội  
Điện thoại: (+84 24) 3974 4448  
Fax : (+84 24) 3974 4501

### PGD Bà Triệu

Lầu 06, 74 Bà Triệu, P. Hàng Bài,  
Quận Hoàn Kiếm, Hà Nội  
Điện thoại: (+84 24) 7106 3555  
Fax: (+84 24) 3632 0809

### PGD Láng Hạ

P.504A, Lầu 05, Tòa nhà TĐL,  
22 Láng Hạ, Quận Đống Đa, Hà Nội  
Điện thoại: (+84 24) 7108 1188  
Fax : (+84 24) 3244 4150

## Phòng Phân tích

### Hoàng Huy

Trưởng phòng Phân tích  
(+84 28) 3914 8585 (x1450)  
huy.hoang@kisvn.vn

## Phòng Môi Giới Khách hàng Tổ chức

### Lâm Hạnh Uyên

Trưởng phòng Môi Giới Khách hàng Tổ chức  
(+84 28) 3914 8585 (x1444)  
uyen.lh@kisvn.vn

## Khuyến cáo

Bản báo cáo này do **Công ty Cổ phần Chứng khoán KIS Việt Nam (KIS)** phát hành với sự đóng góp của các chuyên gia của KIS được nêu trong báo cáo. Báo cáo này được viết nhằm mục đích cung cấp thông tin cho khách hàng là các tổ chức đầu tư, các chuyên gia hoặc các khách hàng cá nhân của KIS tại Việt Nam.

Bản báo cáo này không nên và không được diễn giải như một đề nghị mua hoặc bán hoặc khuyến khích mua hoặc bán bất cứ khoản đầu tư nào. Khi xây dựng bản báo cáo này, chúng tôi hoàn toàn đã không cân nhắc về các mục tiêu đầu tư, tình hình tài chính hoặc các nhu cầu cụ thể của các nhà đầu tư. Cho nên khi đưa ra các quyết định đầu tư cho riêng mình các nhà đầu tư nên dựa vào ý kiến tư vấn của chuyên gia tư vấn tài chính độc lập của mình và tùy theo tình hình tài chính cá nhân, mục tiêu đầu tư và các quan điểm thích hợp khác trong từng hoàn cảnh.

Khi viết bản báo cáo này, chúng tôi dựa vào các nguồn thông tin công khai và các nguồn thông tin đáng tin cậy khác, và chúng tôi giả định các thông tin này là đầy đủ và chính xác, mặc dù chúng tôi không tiến hành xác minh độc lập các thông tin này. KIS không đưa ra, một cách ẩn ý hay rõ ràng, bất kỳ đảm bảo, cam kết hay khai trình nào và không chịu bất kỳ một trách nhiệm nào đối với tính chính xác và đầy đủ của những thông tin được đề cập đến trong báo cáo này.

Các nhận định, đánh giá và dự đoán trong báo cáo này được đưa ra dựa trên quan điểm chủ quan của chúng tôi vào thời điểm đưa ra báo cáo này và có thể thay đổi bất kỳ lúc nào mà không cần báo trước.

KIS có thể đã, đang và sẽ tiếp tục thực hiện các dịch vụ tư vấn đầu tư hoặc tiến hành các công việc kinh doanh khác cho các công ty được đề cập đến trong báo cáo này. Ngoài ra, KIS cũng như các nhân sự cấp cao, giám đốc và nhân viên của KIS có liên quan đến việc viết hay phát hành báo cáo này có thể đã, đang và sẽ mua hoặc bán có kỳ hạn chứng khoán hoặc chứng khoán phái sinh (bao gồm quyền chọn) của các công ty được đề cập trong báo cáo này, hoặc chứng khoán hay chứng khoán phái sinh của công ty có liên quan theo cách phù hợp hoặc không phù hợp với báo cáo và các ý kiến nêu trong báo cáo này. Vì thế, nhà đầu tư nên ý thức rằng KIS cũng như các nhân sự cấp cao, giám đốc và nhân viên của KIS có thể có xung đột lợi ích mà điều đó có thể ảnh hưởng đến nhận định.

Báo cáo này không được sao chụp, nhân bản hoặc xuất bản (toàn bộ hoặc từng phần) hoặc tiết lộ cho bất kỳ người nào khác mà không được sự chấp thuận bằng văn bản của KIS.