

**Tin doanh nghiệp**

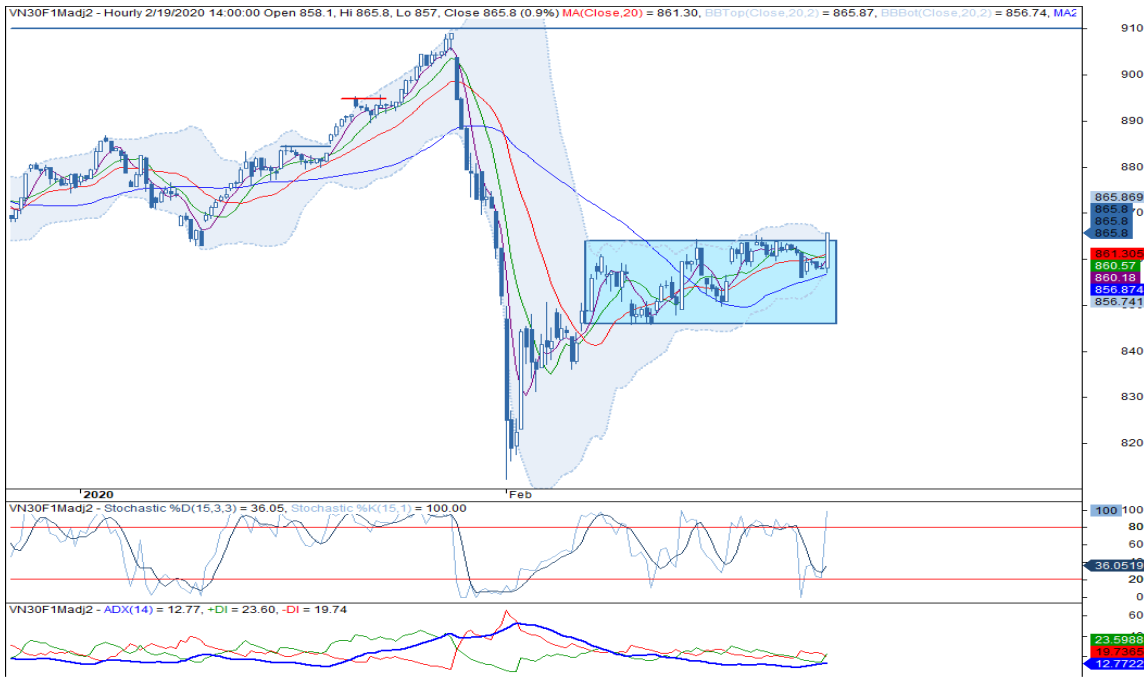
- VNM: GTNFoods (Công ty con của VNM) công bố BCTC hợp nhất kiểm toán với doanh thu không thay đổi, tuy nhiên, lợi nhuận sau thuế giảm gần nửa, còn 6.7 tỷ đồng. Nguyên nhân chính là do chi phí tài chính tăng thêm gần 4 tỷ trong khi phần lỗ trong công ty liên kết tăng thêm 1.6 tỷ đồng. (ndh.vn)

**Diễn biến thị trường: Mua trên nhịp chỉnh**

- Thông tin chỉ số VN30:** Chỉ số VN30 tăng 0.25%, đóng cửa tại 863.84 điểm với 16 mã tăng. Cụ thể, ROS (+6.9%), PNJ (+2.2%), SBT (+1.6%), MWG (+1.5%) và VPB (+1.5%) là những mã tăng mạnh nhất ngày qua. Tuy nhiên, BID (-1.3%), VRE (-1.3%), STB (-1.3%), GAS (-0.8%) và MBB (-0.7%) tạo áp lực giảm điểm lên chỉ số. Về hoạt động khối ngoại, Tiêu dùng thiết yếu và Bất động sản bị bán ròng mạnh nhất, tập trung trên MSN, VNM, VIC, VRE và NVL trong khi VHM được mua ròng mạnh nhất trên VN30. Bên cạnh đó, Dịch vụ tiện ích cũng chịu áp lực bán ròng từ nhóm này, chủ yếu trên POW và GAS.
- Góc nhìn kỹ thuật:** VN30F2002 kiểm định lại cạnh trên mẫu hình chữ nhật (vùng 863 điểm) và tăng khả năng xuất hiện breakout. Cụ thể, trên đồ thị ngày và giờ, hợp đồng này đóng cửa trên MA5 với tín hiệu cắt lên từ Stochastic, đà tăng trong ngắn và trung hạn đã trở lại. Đáng chú ý, breakout đã xuất hiện nhưng hợp đồng này vẫn đang kiểm định MA20 (đồ thị ngày), điều chỉnh trong phiên có thể xuất hiện. Ngoài ra, VN30F2002 sẽ đảo hạn vào hôm nay và những biến động bất thường sẽ xuất hiện khi độ lệch hiện tại là 1.96 điểm. Trong trường hợp này, nhà đầu tư nên chờ giai đoạn throwback và mở vị thế mua.

**Chiến lược đầu tư:** Mua VN30F2002 tại 860-863 điểm khi throwback xuất hiện, mục tiêu tại 880 điểm và dừng lỗ tại 855 điểm.

**Đồ thị nến theo giờ**



\*Điều chỉnh giá theo PP Proportional Adjustment  
Nguồn: Fiinpro, KIS

**Lê Hải Đăng**

**BP Chiến lược – Chuyên viên phân tích**

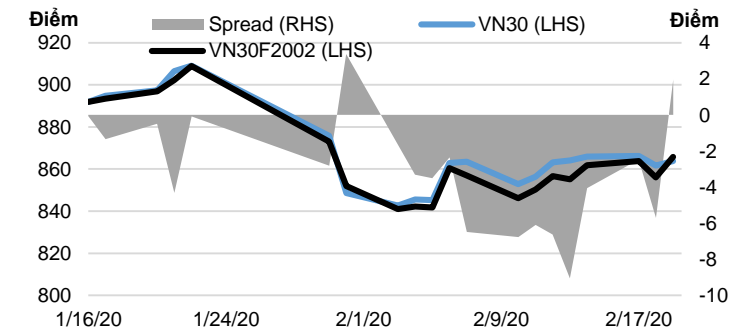
(+84 28) 3914 8585 - Ext: 1471

dang.lh@kisvn.vn

	Giá đóng cửa	+/- %	KLGD	KL Mờ	Fair Value	Ngày thanh toán
	Điểm	%	hợp đồng	hợp đồng	Điểm	
<b>VN30 Index</b>	863.8	0.2%				
<b>VN30F2002</b>	865.8	1.1%	82,723	12,743	862	20/02/20
<b>VN30F2003</b>	862.5	0.4%	6,182	5,437	862	19/03/20
<b>VN30F2006</b>	866.0	0.3%	37	196	865	18/06/20
<b>VN30F2009</b>	867.0	0.3%	15	29	868	17/09/20

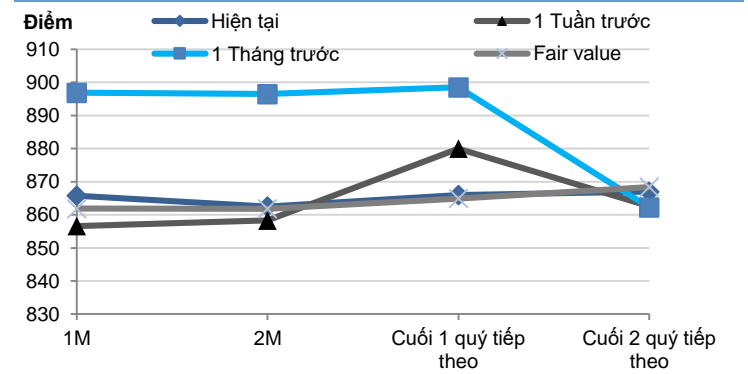
Nguồn: Bloomberg

**Basis spread**



Nguồn: Bloomberg

**Đường cong giá hợp đồng tương lai**



Nguồn: Bloomberg, KIS, Fiinpro

DANH SÁCH CỔ PHIẾU CHỈ SỐ VN30

Mã CP	Tên	Ngành	Vốn hóa	Tỷ trọng	Giá đóng cửa	% ngày	PER	PBR	KLGD 3 tháng	SH Nước Ngoài	Cao 52 Tuần	Thấp 52 Tuần
		Đơn vị:	Tỷ VND	%	VND	%	x	x	'000 cp	%	VND	VND
BID	NHTMCP Đầu tư và Phát triển Việt Nam	Tài chính	206,330	1.3%	51,300	-1.35%	21.4	2.8	843	18%	55,800	30,550
BVH	Tập đoàn Bảo Việt	Tài chính	41,867	0.6%	56,400	0.53%	34.5	2.2	183	30%	98,500	54,700
CTD	CTCP Xây dựng Coteccons	Công nghiệp	5,340	0.4%	70,000	0.00%	7.9	0.6	123	47%	146,200	47,750
CTG	NHTMCP Công thương Việt Nam	Tài chính	100,532	1.4%	27,000	1.12%	10.6	1.3	5,168	30%	28,450	19,500
EIB	NHTMCP Xuất nhập khẩu Việt Nam	Tài chính	21,269	2.9%	17,300	-0.57%	24.6	1.4	113	30%	19,100	15,350
FPT	CTCP FPT	CNTT	37,780	4.8%	55,700	-0.54%	13.2	2.7	1,459	49%	61,300	40,136
GAS	Tổng Công ty Khí Việt Nam - CTCP	Dịch vụ tiện ích	163,260	1.3%	85,300	-0.81%	14.0	3.4	281	4%	114,900	80,600
HDB	NHTMCP Phát Triển Thành phố Hồ Chí Minh	Tài chính	27,435	3.0%	28,500	-0.52%	7.8	1.5	1,530	24%	32,350	24,450
HPG	CTCP Tập đoàn Hòa Phát	Nguyên vật liệu	64,195	6.1%	23,250	-0.21%	9.0	1.3	6,451	39%	27,385	20,300
MBB	NHTMCP Quân đội	Tài chính	50,698	4.8%	21,600	-0.69%	6.2	1.3	4,719	21%	23,900	18,611
MSN	CTCP Tập đoàn Masan	TD thiết yếu	58,915	3.7%	50,400	1.41%	10.6	1.4	1,053	39%	92,000	46,600
MWG	CTCP Đầu tư Thế Giới Di Động	TD không thiết yếu	50,080	5.1%	110,500	1.47%	12.8	4.0	621	49%	129,500	80,600
NVL	CTCP Tập đoàn Đầu tư Địa ốc No Va	Bất động sản	52,452	2.8%	54,100	0.19%	15.2	2.4	386	7%	65,100	52,800
PLX	Tập đoàn Xăng dầu Việt Nam	Năng lượng	62,994	0.9%	52,900	0.19%	15.1	2.7	251	13%	67,500	49,300
PNJ	CTCP Vàng bạc Đá quý Phú Nhuận	TD không thiết yếu	19,254	2.4%	85,500	2.15%	16.0	4.2	587	49%	92,500	71,000
POW	Tổng Công ty Điện lực Dầu khí Việt Nam	Dịch vụ tiện ích	24,473	0.8%	10,450	0.97%	9.8	0.9	1,821	13%	17,600	9,470
REE	CTCP Cơ điện Lạnh	Công nghiệp	10,898	0.9%	35,150	0.14%	6.6	1.0	685	49%	40,150	30,750
ROS	CTCP Xây dựng FLC FAROS	Công nghiệp	4,836	0.3%	8,520	6.90%	27.1	0.8	18,452	4%	35,750	7,000
SAB	Tổng CTCP Bia - Rượu - Nước Giải khát Sài Gòn	TD thiết yếu	114,148	2.0%	178,000	0.00%	23.8	6.1	40	63%	291,000	175,000
SBT	CTCP Thành Thành Công - Biên Hòa	TD thiết yếu	12,908	0.9%	22,000	1.62%	43.3	1.8	1,315	6%	22,200	15,400
SSI	CTCP Chứng khoán SSI	Tài chính	9,118	0.8%	17,600	0.28%	9.8	1.0	1,485	55%	29,600	16,500
STB	NHTMCP Sài Gòn Thương Tín	Tài chính	20,562	3.2%	11,400	-1.30%	8.4	0.8	4,756	12%	13,150	9,750
TCB	NHTMCP Kỹ thương Việt Nam	Tài chính	82,778	8.5%	23,650	-0.21%	8.2	1.3	1,937	22%	28,200	19,900
VCB	NHTMCP Ngoại thương Việt Nam	Tài chính	331,945	4.2%	89,500	0.11%	17.9	3.9	783	24%	95,000	58,900
VHM	CTCP Vinhomes	Bất động sản	282,898	5.1%	86,000	0.00%	13.5	5.2	1,235	15%	102,300	76,300
VIC	Tập đoàn Vingroup - CTCP	Bất động sản	355,155	7.6%	105,000	0.48%	46.3	4.7	460	15%	126,500	103,500
VJC	CTCP Hàng không Vietjet	Công nghiệp	67,261	5.3%	128,400	-0.23%	16.3	4.4	431	19%	148,800	107,300
VNM	CTCP Sữa Việt Nam	TD thiết yếu	185,283	9.3%	106,400	0.85%	19.4	6.7	914	59%	152,600	101,000
VPB	NHTMCP Việt Nam Thịnh Vượng	Tài chính	67,769	7.5%	27,800	1.46%	8.3	1.6	2,463	23%	27,900	17,500
VRE	CTCP Vincom Retail	Bất động sản	68,510	2.0%	30,150	-1.31%	24.1	2.5	2,486	33%	39,950	27,950

## Liên hệ

### Trụ sở chính

Tầng 3, Tòa nhà TNR,  
180-192 Nguyễn Công Trứ, Quận 1, TP.HCM.  
ĐT: (+84 28) 3914 8585  
Fax: (+84 28) 3821 6899

### PGD Phạm Ngọc Thạch

Lầu 03, 62A Phạm Ngọc Thạch,  
Quận 3, Tp. Hồ Chí Minh  
Điện thoại: (+84 28) 7108 1188  
Fax: (+84 28) 3820 9229

### Chi nhánh Hà Nội

Lầu 06, Tòa nhà CTM,  
299 Cầu Giấy, Quận Cầu Giấy, Hà Nội  
Điện thoại: (+84 24) 3974 4448  
Fax : (+84 24) 3974 4501

### PGD Bà Triệu

Lầu 06, 74 Bà Triệu, P. Hàng Bài,  
Quận Hoàn Kiếm, Hà Nội  
Điện thoại: (+84 24) 7106 3555  
Fax: (+84 24) 3632 0809

### PGD Láng Hạ

P.504A, Lầu 05, Tòa nhà TĐL,  
22 Láng Hạ, Quận Đống Đa, Hà Nội  
Điện thoại: (+84 24) 7108 1188  
Fax : (+84 24) 3244 4150

## Phòng Phân tích

### Hoàng Huy

Trưởng phòng Phân tích  
(+84 28) 3914 8585 (x1450)  
huy.hoang@kisvn.vn

## Phòng Môi Giới Khách hàng Tổ chức

### Lâm Hạnh Uyên

Trưởng phòng Môi Giới Khách hàng Tổ chức  
(+84 28) 3914 8585 (x1444)  
uyen.lh@kisvn.vn

## Khuyến cáo

Bản báo cáo này do **Công ty Cổ phần Chứng khoán KIS Việt Nam (KIS)** phát hành với sự đóng góp của các chuyên gia của KIS được nêu trong báo cáo. Báo cáo này được viết nhằm mục đích cung cấp thông tin cho khách hàng là các tổ chức đầu tư, các chuyên gia hoặc các khách hàng cá nhân của KIS tại Việt Nam.

Bản báo cáo này không nên và không được diễn giải như một đề nghị mua hoặc bán hoặc khuyến khích mua hoặc bán bất cứ khoản đầu tư nào. Khi xây dựng bản báo cáo này, chúng tôi hoàn toàn đã không cân nhắc về các mục tiêu đầu tư, tình hình tài chính hoặc các nhu cầu cụ thể của các nhà đầu tư. Cho nên khi đưa ra các quyết định đầu tư cho riêng mình các nhà đầu tư nên dựa vào ý kiến tư vấn của chuyên gia tư vấn tài chính độc lập của mình và tùy theo tình hình tài chính cá nhân, mục tiêu đầu tư và các quan điểm thích hợp khác trong từng hoàn cảnh.

Khi viết bản báo cáo này, chúng tôi dựa vào các nguồn thông tin công khai và các nguồn thông tin đáng tin cậy khác, và chúng tôi giả định các thông tin này là đầy đủ và chính xác, mặc dù chúng tôi không tiến hành xác minh độc lập các thông tin này. KIS không đưa ra, một cách ẩn ý hay rõ ràng, bất kỳ đảm bảo, cam kết hay khai trình nào và không chịu bất kỳ một trách nhiệm nào đối với tính chính xác và đầy đủ của những thông tin được đề cập đến trong báo cáo này.

Các nhận định, đánh giá và dự đoán trong báo cáo này được đưa ra dựa trên quan điểm chủ quan của chúng tôi vào thời điểm đưa ra báo cáo này và có thể thay đổi bất kỳ lúc nào mà không cần báo trước.

KIS có thể đã, đang và sẽ tiếp tục thực hiện các dịch vụ tư vấn đầu tư hoặc tiến hành các công việc kinh doanh khác cho các công ty được đề cập đến trong báo cáo này. Ngoài ra, KIS cũng như các nhân sự cấp cao, giám đốc và nhân viên của KIS có liên quan đến việc viết hay phát hành báo cáo này có thể đã, đang và sẽ mua hoặc bán có kỳ hạn chứng khoán hoặc chứng khoán phái sinh (bao gồm quyền chọn) của các công ty được đề cập trong báo cáo này, hoặc chứng khoán hay chứng khoán phái sinh của công ty có liên quan theo cách phù hợp hoặc không phù hợp với báo cáo và các ý kiến nêu trong báo cáo này. Vì thế, nhà đầu tư nên ý thức rằng KIS cũng như các nhân sự cấp cao, giám đốc và nhân viên của KIS có thể có xung đột lợi ích mà điều đó có thể ảnh hưởng đến nhận định.

Báo cáo này không được sao chụp, nhân bản hoặc xuất bản (toàn bộ hoặc từng phần) hoặc tiết lộ cho bất kỳ người nào khác mà không được sự chấp thuận bằng văn bản của KIS.